

Project KRUISBLOKKEN

NIEUWBOUW WONINGEN

Kruisblokken 41B
2491 Olmen

Woning 3

3 slaapkamers

GEGEVENS PERCEEL:

- Perceelsoppervlakte: 599 m²
- Perceelsbreedte vooraan: 15 meter
- Perceelsdiepte: ruim 40 meter

GEGEVENS WONING:

- Bruto oppervlakte woning: 206 m²
- Breedte: 9 meter
- Diepte: 14 meter
- E-peil < 20
- 3 slaapkamers
- Hoge plafonds
- Grote ramen → veel licht
- Groot terras
- Ruime carport met tuinberging

TECHNISCHE UITRUSTING:

- Vloerverwarming aangestuurd door warmtepomp met koelmodule
- Ventilatie type D met warmterecuperatie
- Zonnepanelen
- Videophone
- Screens optioneel
- Vliegenramen optioneel

KEUZEMOGELIJKHEDEN (indien tijdig beslist):

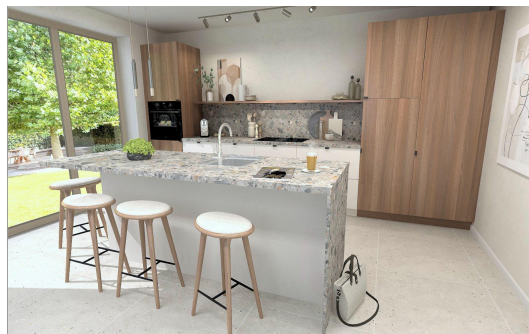
- Gevelsteen Floren Baran, maar klantkeuze mogelijk
- Voorziene formaat 270 x 40, koud tegen mekaar met terugliggende horizontale voeg (cfr. Residentie Thérèse)
- Buitenschrijnwerk ALU zwart RAL 9011, maar klantkeuze mogelijk
- Vloer- & wandtegels
- Stopcontacten, lichtpunten & schakelaars
- Keuken
- Sanitaire toestellen
- Binnendeuren
- Trapbekleding



BUDGET KEUKEN: € 15.000,- EXCL. BTW

Het basisbudget gaat uit van een keukenwand & -eiland zoals afgebeeld met volgende AEG-toestellen:

- Kookplaat met geïntegreerde afzuiging type recirculatie
- Ingebouwde koelkast
- Ingebouwde vaatwasser
- Multifunctionele oven



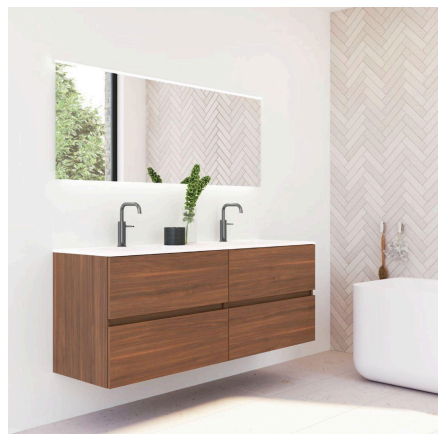
De spoelbak met mengkraan is geïntegreerd in het werkblad dat wordt uitgevoerd naar keuze.



BUDGET SANITAIR: €6.000,- EXCL. BTW

Het basisbudget gaat uit van een invulling met volgende toestellen:

- Douche met thermostatische kraan
- Bad met thermostatische kraan
- Meubel met dubbele lavabo, telkens met ééngreepsmengkraan
- Spiegel met verlichting
- Hangtoilet in gastentoilet en apart toilet boven
- Handwasser in gastentoilet



BUDGET VLOER- EN WANDTEGELS

Wat betreft vloerbekleding zijn volgende budgetten voorzien:

- Voor alle ruimtes is een budget inbegrepen in de verkoopprijs dat besteed kan worden aan een keramische tegel naar keuze met een handelswaarde van € 40/m².¹
- In alle ruimtes waar geen wandtegels voorzien zijn, zijn voorgelakte MDF-plinten voorzien².
- De wanden van de badkamer zijn volledig voorzien van tegels van vloer tot op plafondhoogte. Hiervoor is een budget inbegrepen, met name € 30/m².

¹ Voor de berging bedraagt de handelswaarde € 25/m².

² In de berging zijn bijhorende keramische plinten voorzien.

Project KRUISBLOKKEN

NIEUWBOUW WONINGEN

Kruisblokken 41B
2491 Olmen

Woning 3

499.500 euro

		Registratie rechten (12%)	21% BTW	Totaal
Grondaandeel	174.500 euro	20.940 euro		195.440 euro
Constructie	325.000 euro		68.250 euro	393.250 euro
TOTAAL	499.500 euro	20.940 euro	68.250 euro	588.690 euro

Nota:

- De hierboven vermelde bedragen van keuken, sanitair, vloer- en wandbekleding betreffen particuliere handelswaarde prijzen, excl. BTW.
- Minwaarden voor bovenstaande keuzes worden niet verrekend.
- Prijs woning exclusief registratierechten op grondaandeel en BTW op constructie en exclusief aansluit- en keuringskosten nutsvoorzieningen en akte of opmetingskosten.
- Verkoop via Wet Breyne – 100% bankgarantie.