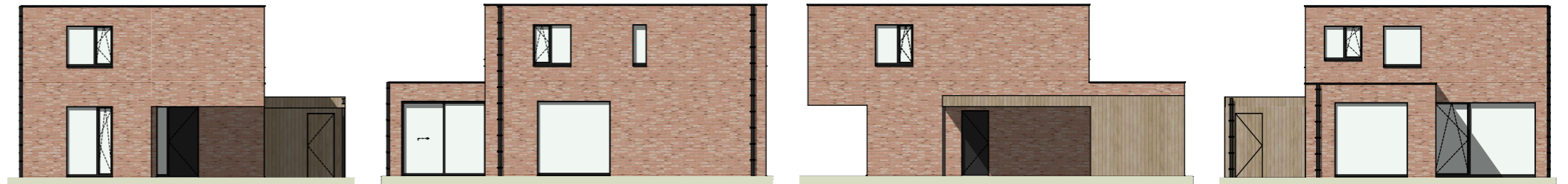
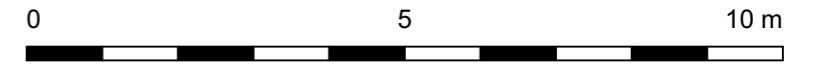


# Project Kruisblokken

## Nieuwbouw woningen

Kruisblokken 41B, 2491 - Olmen

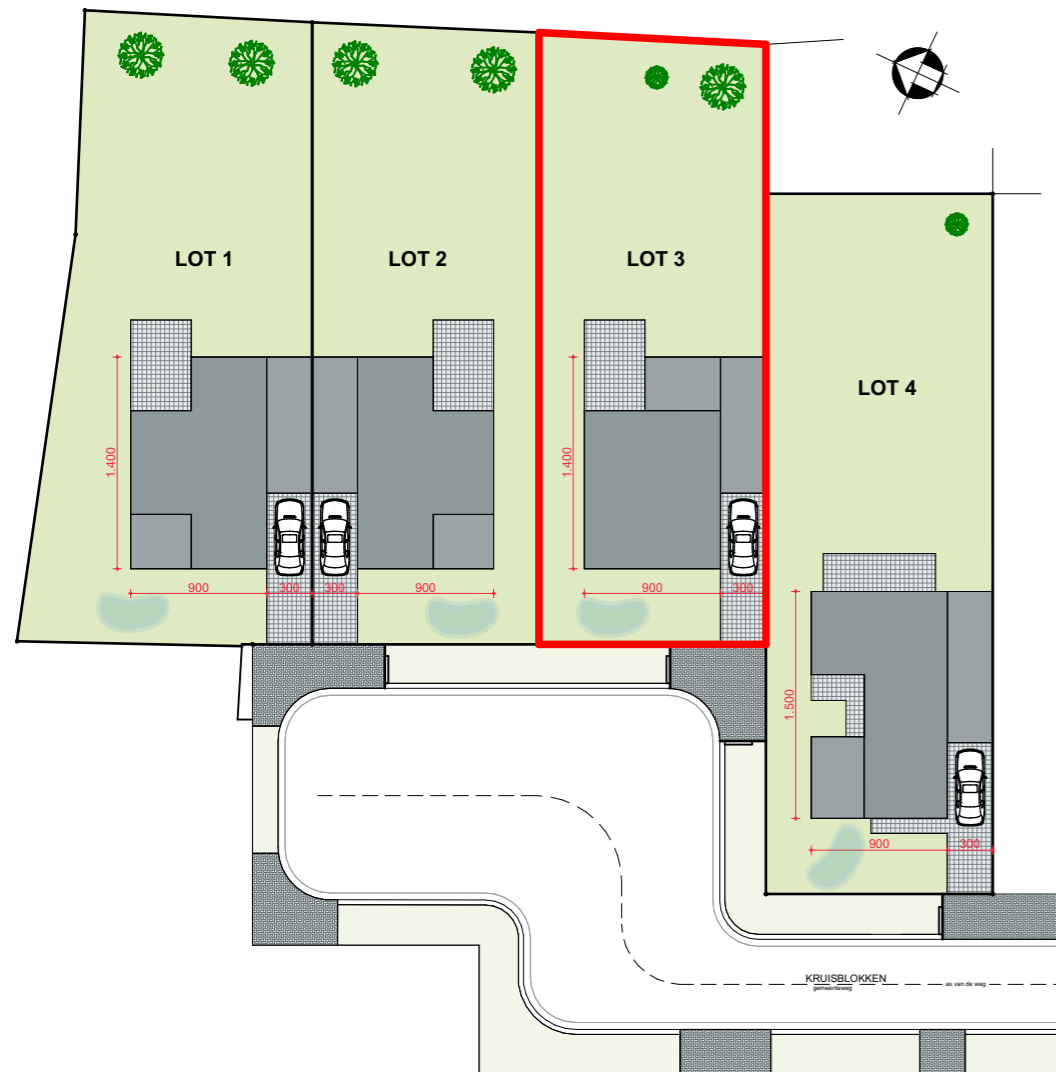


Voorgevel

Linkergevel

Rechtergevel

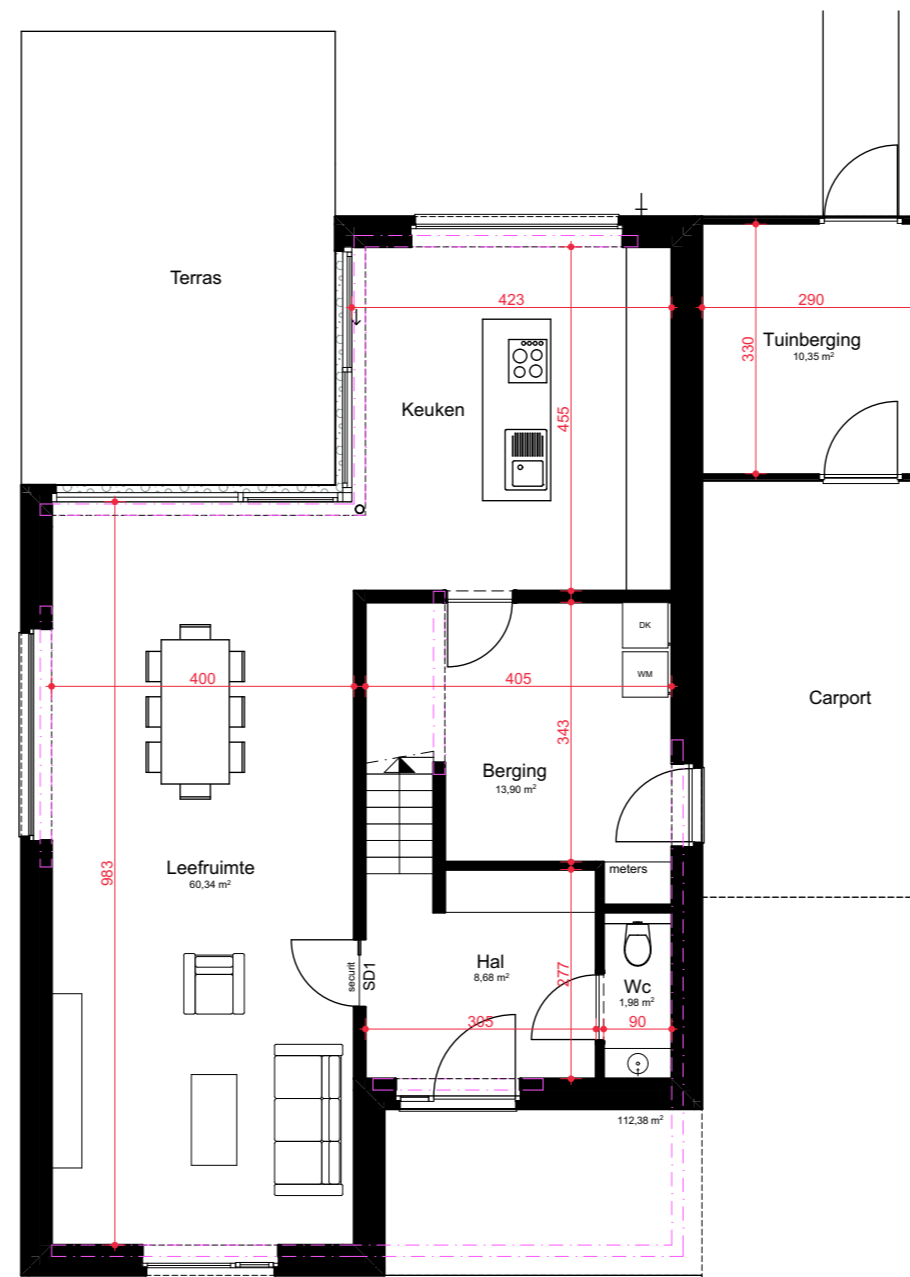
Achtergevel



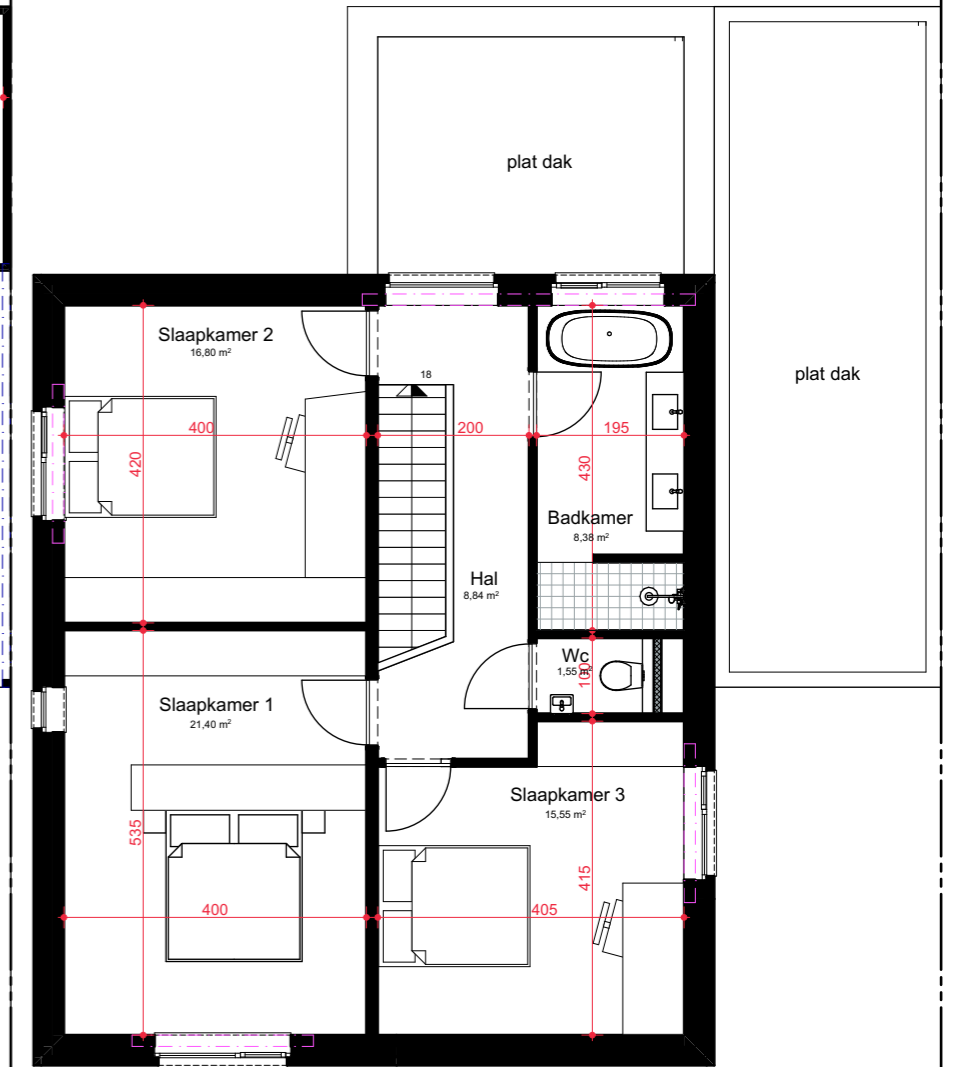
### Woning 3

- Keuken, sanitair en meubilair zijn uitsluitend illustratief.
- Alle maten zijn richtgevend en kunnen bij uitvoering beperkt afwijken.
- De beschrijving in het lastenboek heeft steeds voorrang op de plannen.
- Noodzakelijke aanpassingen zijn steeds mogelijk om technische, architectonische en/of constructieve redenen.
- Inrichting naar keuze van koper of zoals beschreven in lastenboek.
- De plannen mogen niet gekopieerd worden en blijven het intellectuele eigendom van de ontwerper.

Oppervlakte woning (bruto):	206,43 m <sup>2</sup>
leefruimte + keuken (netto):	60,34 m <sup>2</sup>
slaapkamer 1 (netto):	21,40 m <sup>2</sup>
slaapkamer 2 (netto):	16,80 m <sup>2</sup>
slaapkamer 3 (netto):	15,55 m <sup>2</sup>
Oppervlakte tuinberging (bruto) :	10,35 m <sup>2</sup>



Gelijkvloers



Verdieping