

## PROCES VERBAL

L'an deux mille vingt-deux, le trois août ,

Nous soussignés, Jean-Michel VANDENBRANDEN, Géomètre-Expert légalement admis et assermenté en cette qualité auprès du Tribunal de 1ère Instance séant à Dinant, inscrit au tableau du Conseil fédéral des Géomètres-Experts sous le numéro GEO040782, délégué du cabinet de Géomètres-Experts GEOTOP eu s.a, dont le siège est situé rue de la Montagne, 2 à 5000 Namur ;

Agissant à la requête de ELIA, pour procéder au mesurage et à la division de la parcelle cadastrée ou l'ayant été LIEGE, 28ème division, section B numéro 414g<sup>3</sup>;

Déclare :  
Avoir procédé au mesurage et à la division de la prédite parcelle;

Avoir effectué les recherches sur la plateforme de l'AGDP;

Avoir créé le lot 1 comme étant une partie de la parcelle 414g<sup>3</sup>, délimité par les points 1 à 8 et d'une superficie totale de 8a 43ca ;

Avoir créé le lot 2 comme étant une partie de la parcelle 414g<sup>3</sup>, délimité par les points 6-7-9 à 14 et d'une superficie totale de 3a 42ca (surface du lot 3 déduit);

Avoir créé le lot 3 comme étant une partie de la parcelle 414g<sup>3</sup>, délimité par les points 15 à 18 et d'une superficie totale de 90ca ;

Avoir défini les lots, suivant la configuration des lieux:

- les points 1 à 5 suivant le plan de division "2019-5518-PD-01" dressé par le bureau GEOTOP EU sa en date du 06/02/2020 ;
- les points 6-7-8 suivant la configuration des lieux (clôtures existantes et mur privatif) ;
- les points 9 à 12 suivant la configuration des lieux (bâtiment existant) ;
- les points 12-13-14-6 suivant l'accord des parties ;
- les points 15 à 18 suivant la configuration des lieux (pylône électrique) ;
- le point 19 suivant la configuration des lieux (barrière) ;
- les points 19-20 suivant la configuration des lieux (une parallèle de 3.5m du bâtiment) ;
- les points 21-11 suivant la configuration des lieux (prolongement du pignon) ;

Avoir grevé le lot 2 d'une servitude de passage au profit du lot 3 pour permettre l'accès depuis et vers le domaine public. Cette servitude est définie par les points 9-19-20-21 et d'une superficie de 58ca.

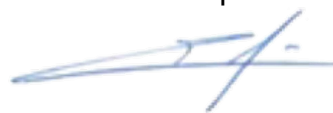
Avoir levé des points fixes rendant le tout invariable.

En foi de quoi, nous avons dressé le présent Procès-verbal pour servir et valoir ce que de droit.

Dressé à Namur, le 03 août 2022.

Jean-Michel VANDENBRANDEN  
Géomètre-Expert - GEO040782  
Master Géomatique et Géométrie

P.O Nicolas Mayeres  
Géomètre-Expert




# GEOTOP EU S.A.

Cabinet de Géomètres - Experts  
Bureau d'études topographiques et cartographiques

Rue de la Montagne,2  
B-5000 NAMUR

www.geotop.be  
info@geotop.be

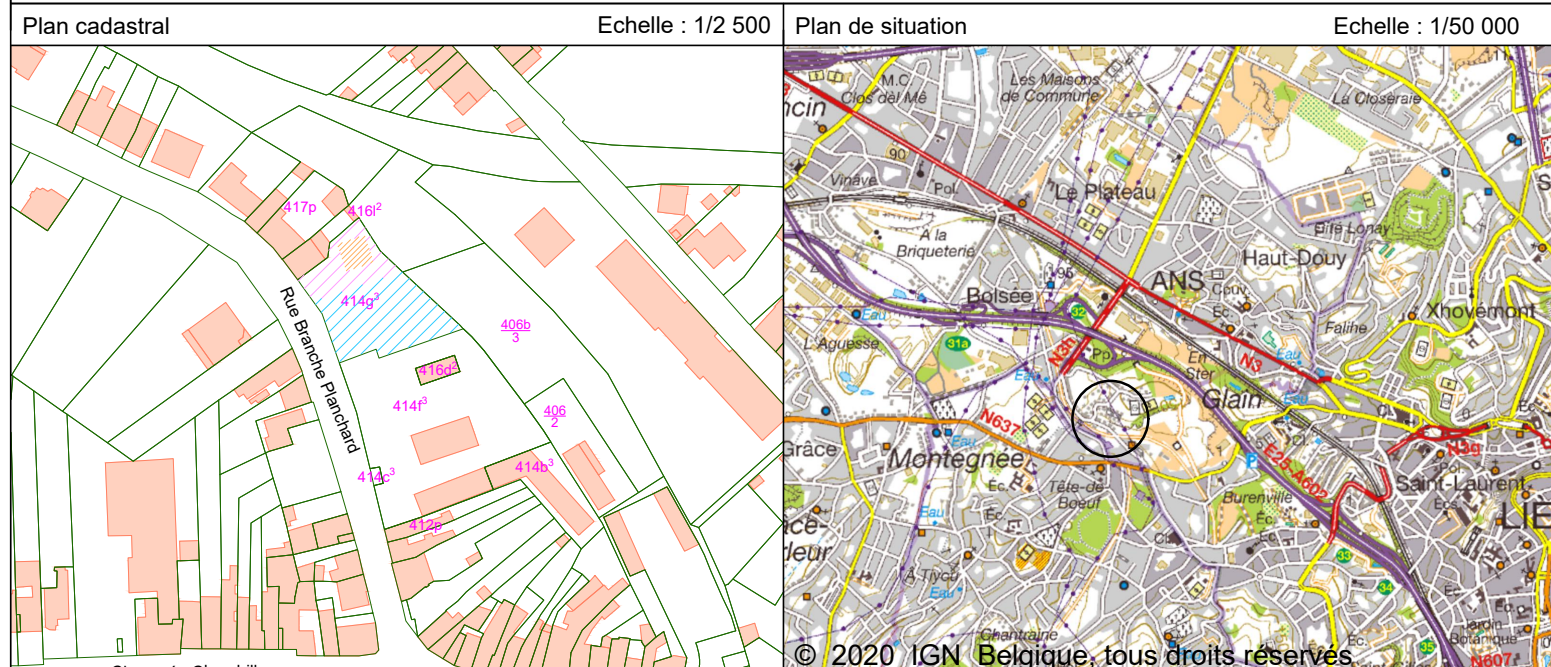
Tél: +32 81 22 77 30  
Fax: +32 81 22 76 33

## CLIENT :

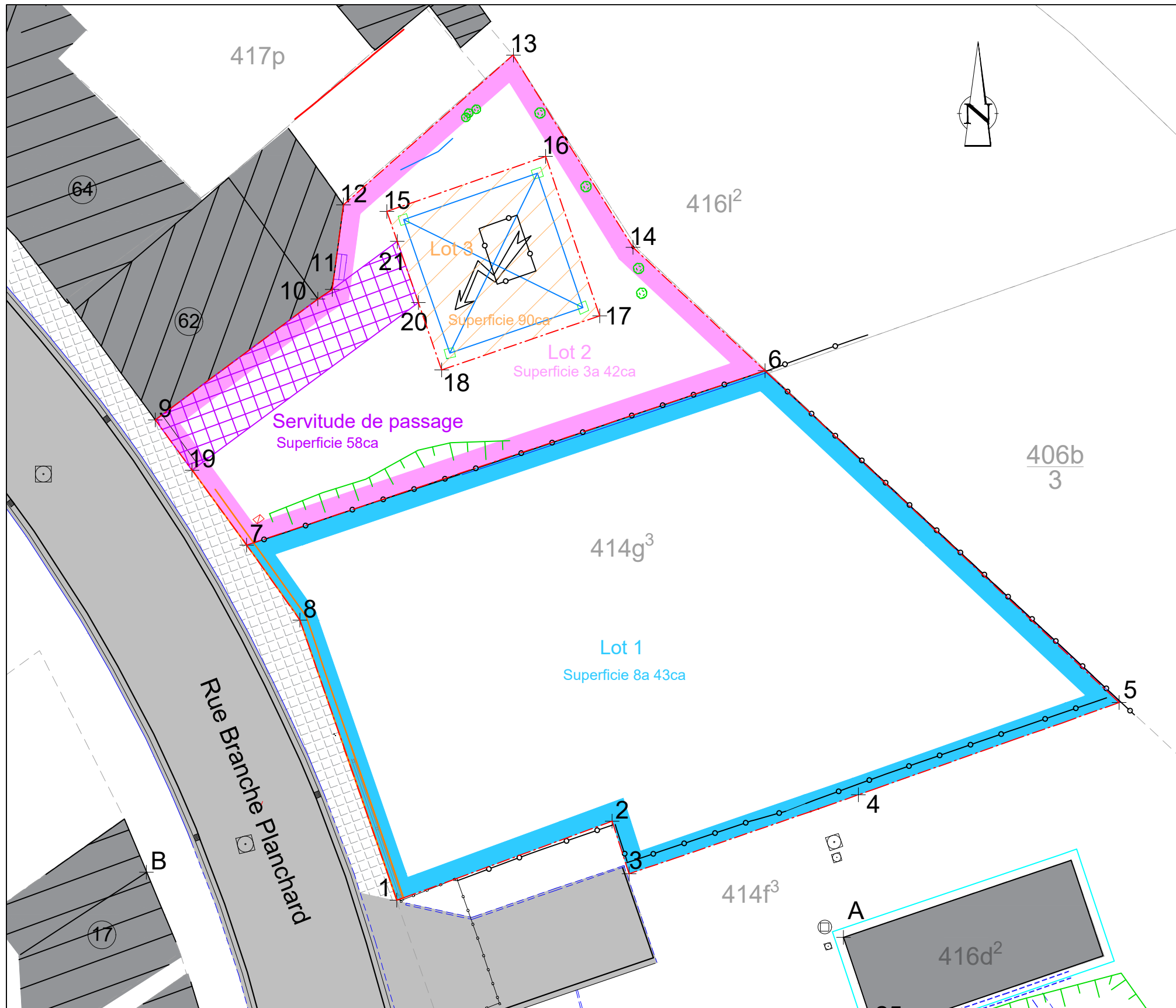
**ELIA**  
Boulevard de l'Empereur, 20  
B-1000 Bruxelles

## OBJET :

PROVINCE DE LIEGE - Ville de Liège  
Plan de division de la parcelle cadastrées ou ayant été  
LIEGE 28ème division section B numéro 414g<sup>3</sup>,  
située rue Branche Planchard à Glain



Ind.	Date	Modifications		
			DOSSIER : <b>2019-5518</b>	SYSTEME COORDONNEES Y,X : Lambert 72
			Date du levé: 05/07/2022	Date dessin: 03/08/2022
			Toute reproduction même partielle est interdite sans autorisation de GEOTOP EU SA	
			DESSINE PAR : CL	APPROUVE PAR : JMV
			<b>Plan</b> <b>2019-5518-PD-02</b>	<b>0</b>



POINTS DE REFERENCE					
Points	Position X	Position Y	Type	Dist	[M]
A	232004,74	149049,35	coin bâtiment		
B	231965,30	149053,03	coin bâtiment		
9	231965,80	149078,61	coin bâtiment		
<b>Lot 1- pie parcelle 414g3 - Superficie 8a 43ca</b>					
1	231979,47	149051,45	mur privatif	1-2	12,97
2	231991,65	149055,92	non-materialisé	2-3	3,12
3	231992,60	149052,95	non-materialisé	3-4	13,72
4	232005,58	149057,41	non-materialisé	4-5	15,65
5	232020,33	149062,63	clôture	5-6	27,45
6	232000,29	149081,39	coin clôture	6-7	30,94
7	231970,97	149071,53	mur privatif	7-8	5,21
8	231973,98	149067,28	mur privatif	8-1	16,75
<b>Lot 2 - pie parcelle 414g3 - Superficie 3a 42ca (lot 3 déduite)</b>					
6	232000,29	149081,39	coin clôture	6-7	30,94
7	231970,97	149071,53	mur privatif	7-9	8,77
9	231965,80	149078,61	coin bâtiment	9-10	11,45
10	231974,99	149085,44	coin bâtiment	10-11	0,98
11	231975,81	149085,98	coin bâtiment	11-12	4,82
12	231976,45	149090,77	coin bâtiment	12-13	12,81
13	231986,06	149099,23	non-materialisé	13-14	12,80
14	231992,83	149088,36	piquet de clôture	14-6	10,22
<b>Lot 3 - pie parcelle 414g3 - Superficie 90ca</b>					
15	231978,90	149090,39	non-materialisé	15-16	9,50
16	231987,88	149093,51	non-materialisé	16-17	9,52
17	231990,94	149084,49	non-materialisé	17-18	9,45
18	231982,00	149081,43	non-materialisé	18-15	9,48
<b>Servitude de passage - Superficie 58ca</b>					
9	231965,80	149078,61	coin bâtiment	9-19	3,53
19	231967,88	149075,76	non-materialisé	19-20	15,93
20	231980,69	149085,24	non-materialisé	20-21	3,66
21	231979,49	149088,70	non-materialisé	21-9	17,01

LEGENDE:

- |                      |                          |                    |
|----------------------|--------------------------|--------------------|
| Bâtiment             | Pylône électrique        | Arbre              |
| Route                | Haut talus               | Cabine électrique  |
| Trottoir             | Bas talus                | Numéro maison      |
| Clôture              | Lot 1                    | Avaloir            |
| Barrière             | Lot 2                    | Taque égout carré  |
| Limite de revêtement | Lot 3                    | Taque égout ronde  |
| Mur                  | Limite de propriété      | Croix de référence |
| Muret                | Informations cadastrales |                    |