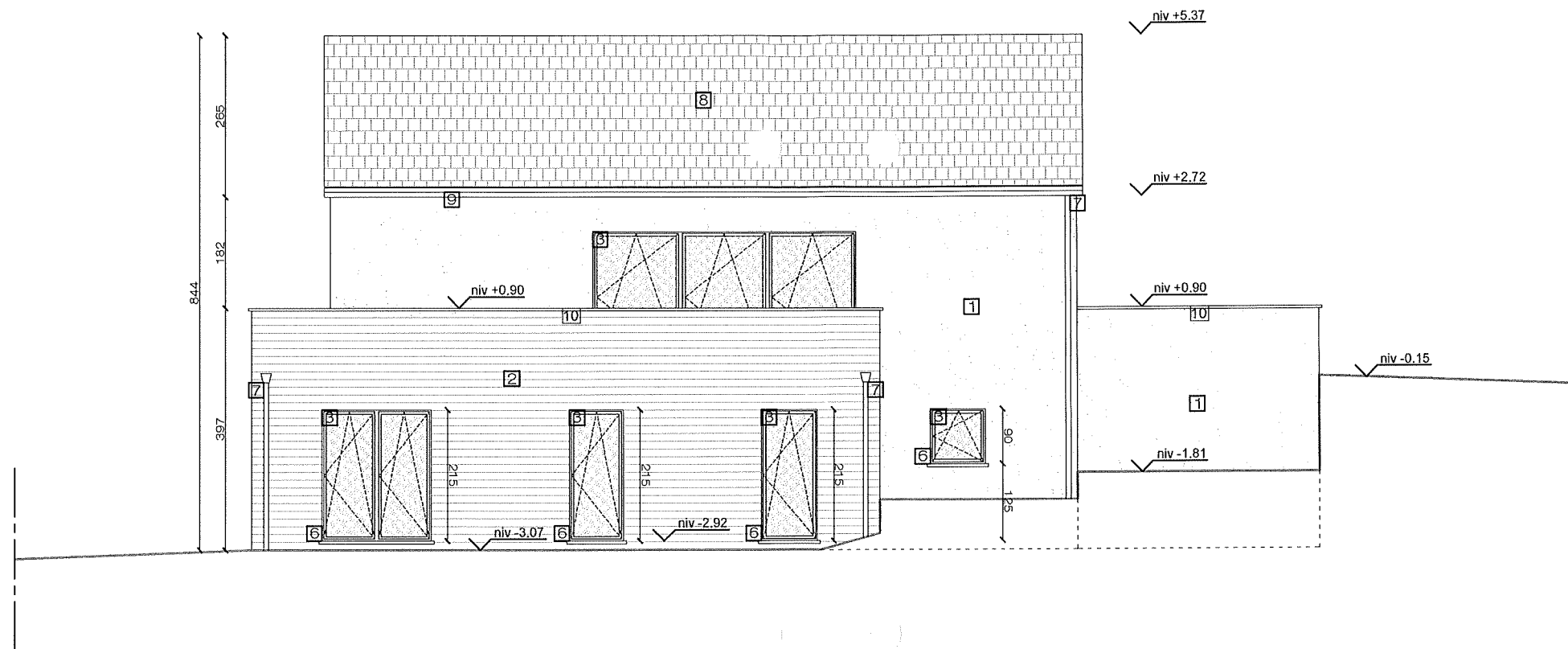


Légende des matériaux:

- 1 Crépi - Ton blanc
- 2 Bardage bois - Ton
- 3 Menuiseries extérieures - Ton gris quartz
- 4 Porte extérieure - Ton gris quartz
- 5 Porte de garage - Ton gris quartz
- 6 Seuils en pierre de taille - Ton gris moyen
- 7 Gouttière et tuyau de descente - Zinc - Ton naturel
- 8 Toiture - Tuiles plates - Ton noir mat
- 9 Planche de rive/de face
- 10 Couvre mur en alu - Ton gris quartz
- 11 Garde-corps en acier - Ton gris quartz



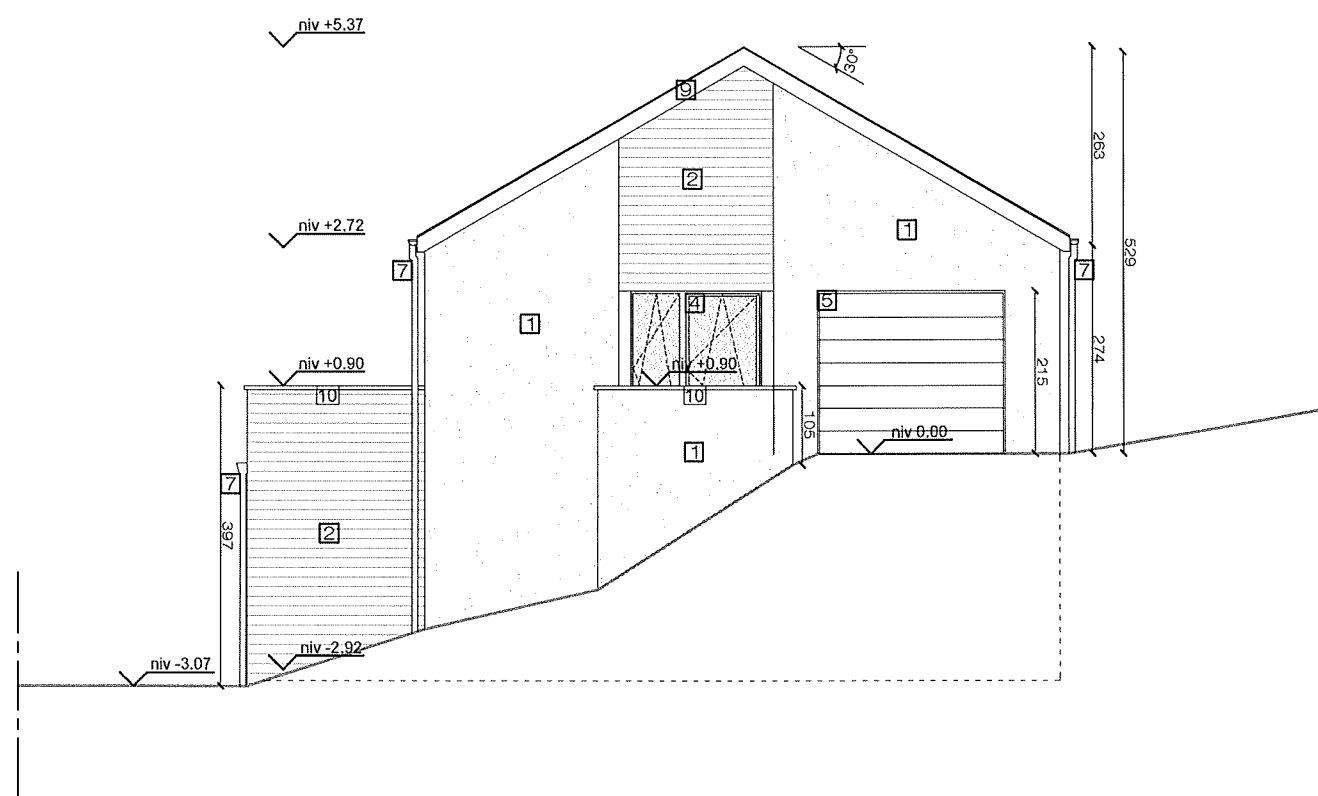
FAÇADE SUD

Permis d'urbanisme - SRL Schmitz Concept  
Feuille 10 - Mai 2022 - ech 1/100

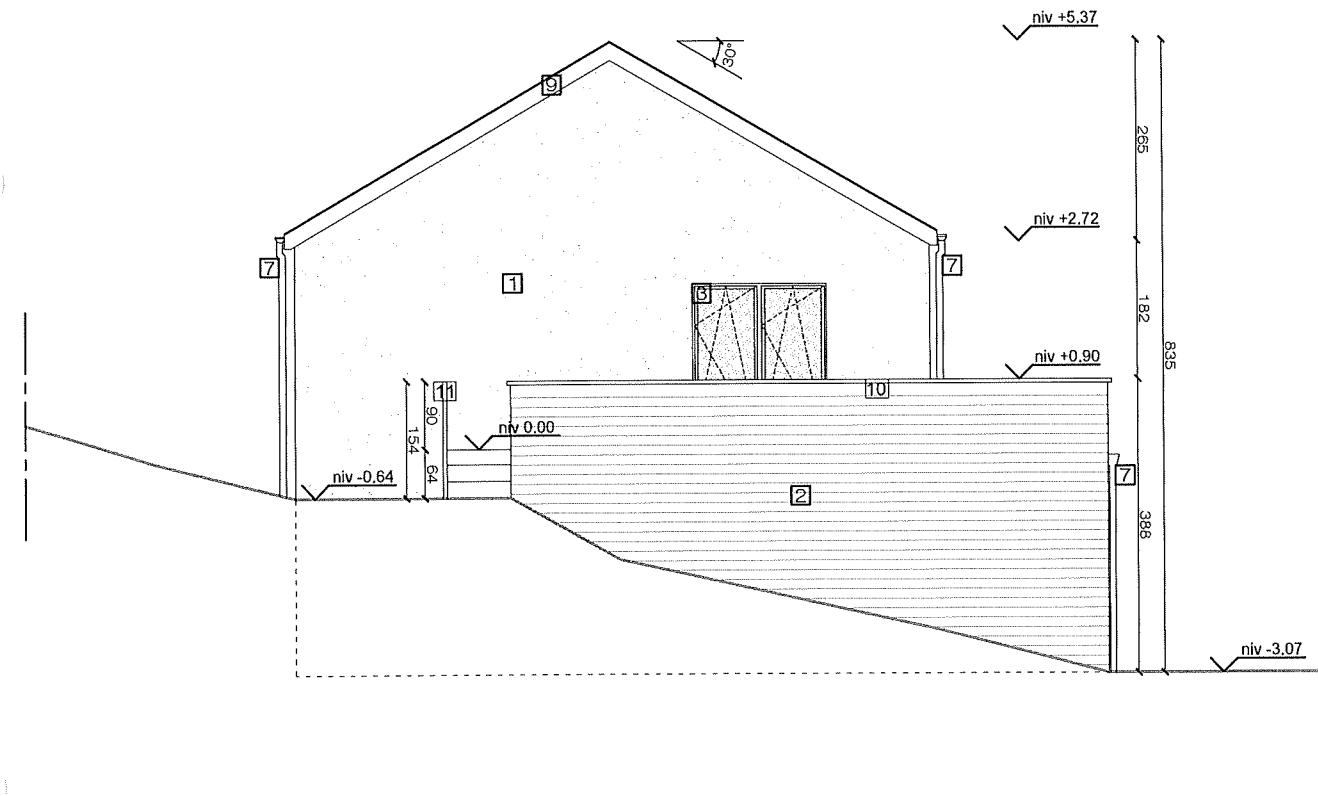
Bureau d'architectes Isabelle BOEMER - rue Abbé Peters 4 - 4960 MALMEDY - 0496/875462  
Les côtes seront lues et non mesurées sur le plan - Les plans restent la propriété de l'architecte

Légende des matériaux:

- 1 Crépi - Ton blanc
- 2 Bardage bois - Ton
- 3 Menuiseries extérieures - Ton gris quartz
- 4 Porte extérieure - Ton gris quartz
- 5 Porte de garage - Ton gris quartz
- 6 Seuils en pierre de taille - Ton gris moyen
- 7 Gouttière et tuyau de descente - Zinc - Ton naturel
- 8 Toiture - Tuiles plates - Ton noir mat
- 9 Planche de rive/de face
- 10 Couvre mur en Alu - Ton gris quartz
- 11 Garde-corps en acier - Ton gris quartz



FAÇADE EST



FAÇADE OUEST

Permis d'urbanisme - SRL Schmitz Concept

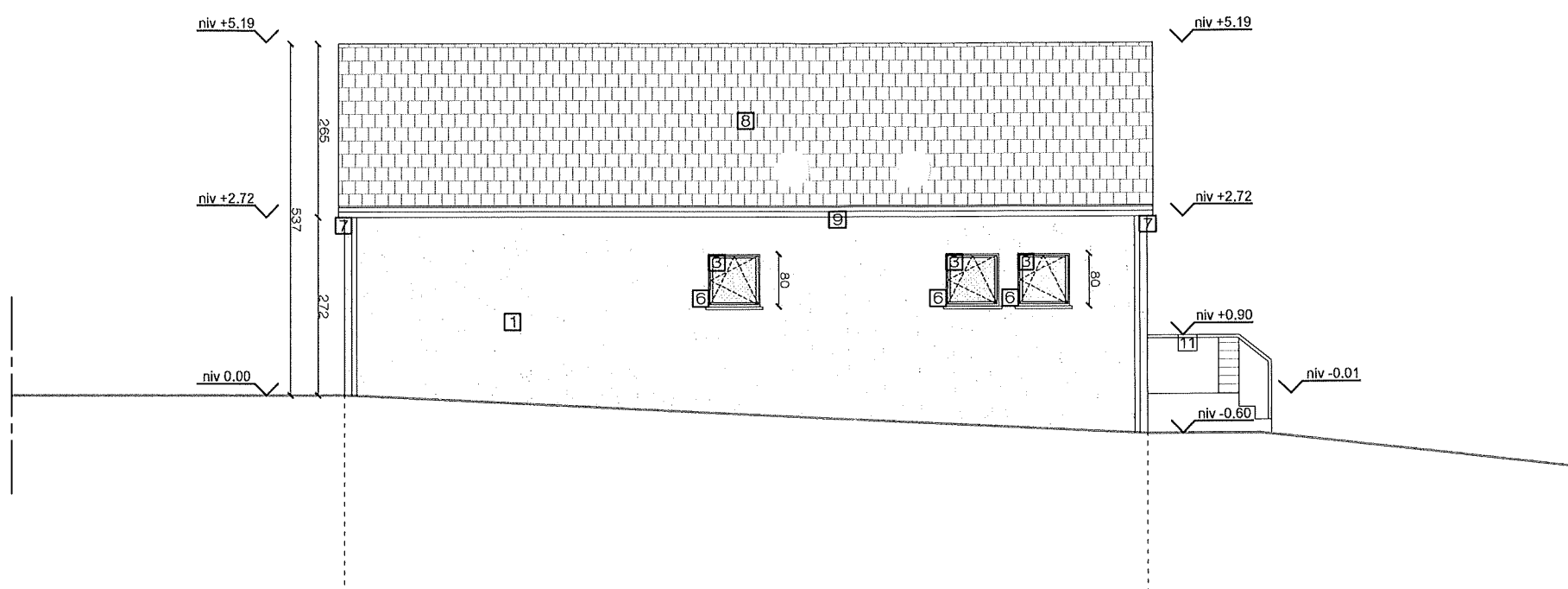
Feuille 11 - Mai 2022 - ech 1/100

Bureau d'architectes Isabelle BOEMER - rue Abbé Peters 4 - 4960 MALMEDY - 0496/875462

Les côtes seront lues et non mesurées sur le plan - Les plans restent la propriété de l'architecte

Légende des matériaux:

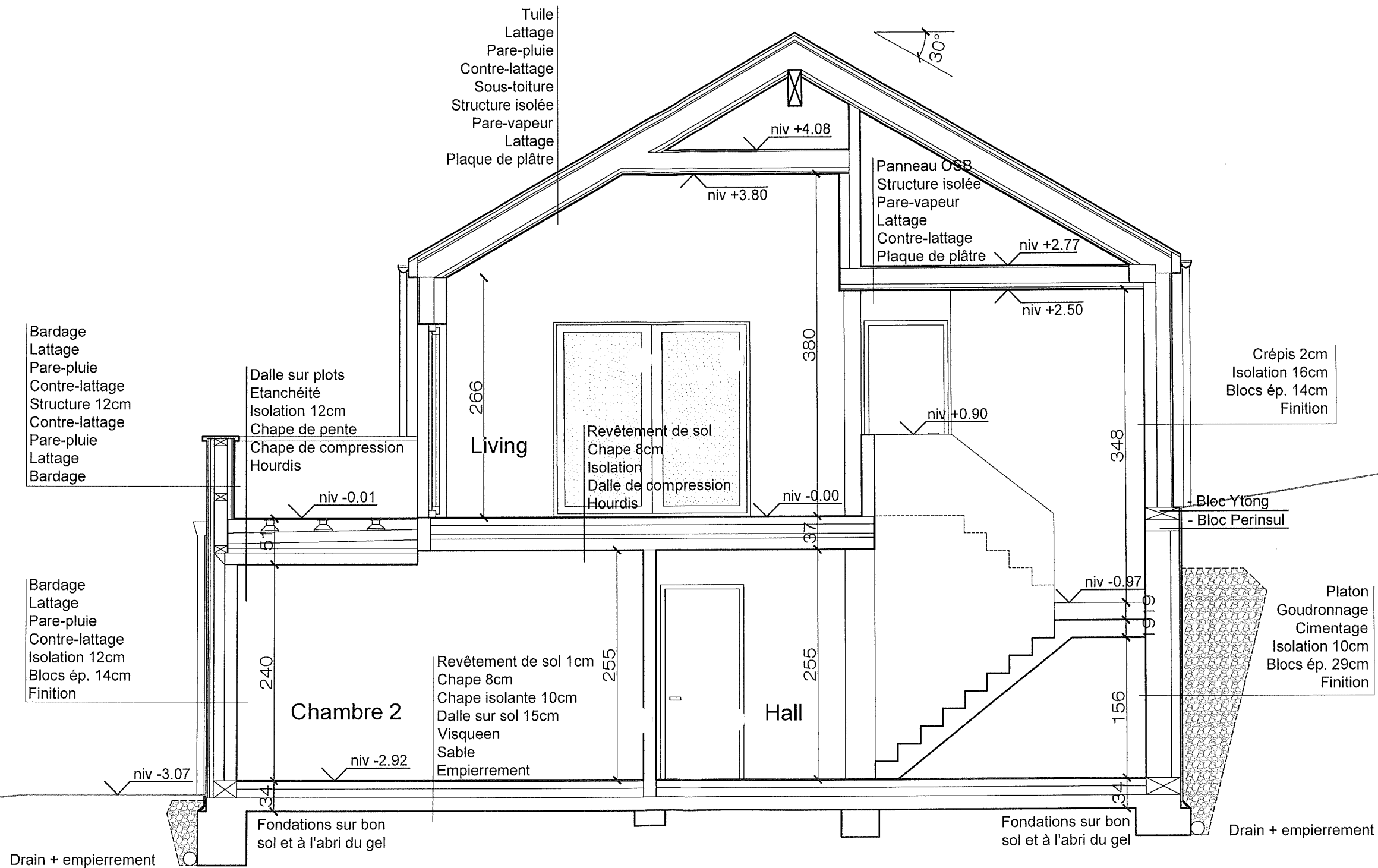
- 1 Crépi - Ton blanc
- 2 Bardage bois - Ton
- 3 Menuiseries extérieures - Ton gris quartz
- 4 Porte extérieure - Ton gris quartz
- 5 Porte de garage - Ton gris quartz
- 6 Seuils en pierre de taille - Ton gris moyen
- 7 Gouttière et tuyau de descente - Zinc - Ton naturel
- 8 Toiture - Tuiles plates - Ton noir mat
- 9 Planche de rive/de face
- 10 Couvre mur en Alu - Ton gris quartz
- 11 Garde-corps en acier - Ton gris quartz



FAÇADE NORD

Permis d'urbanisme - SRL Schmitz Concept  
Feuille 12 - Mai 2022 - ech 1/100

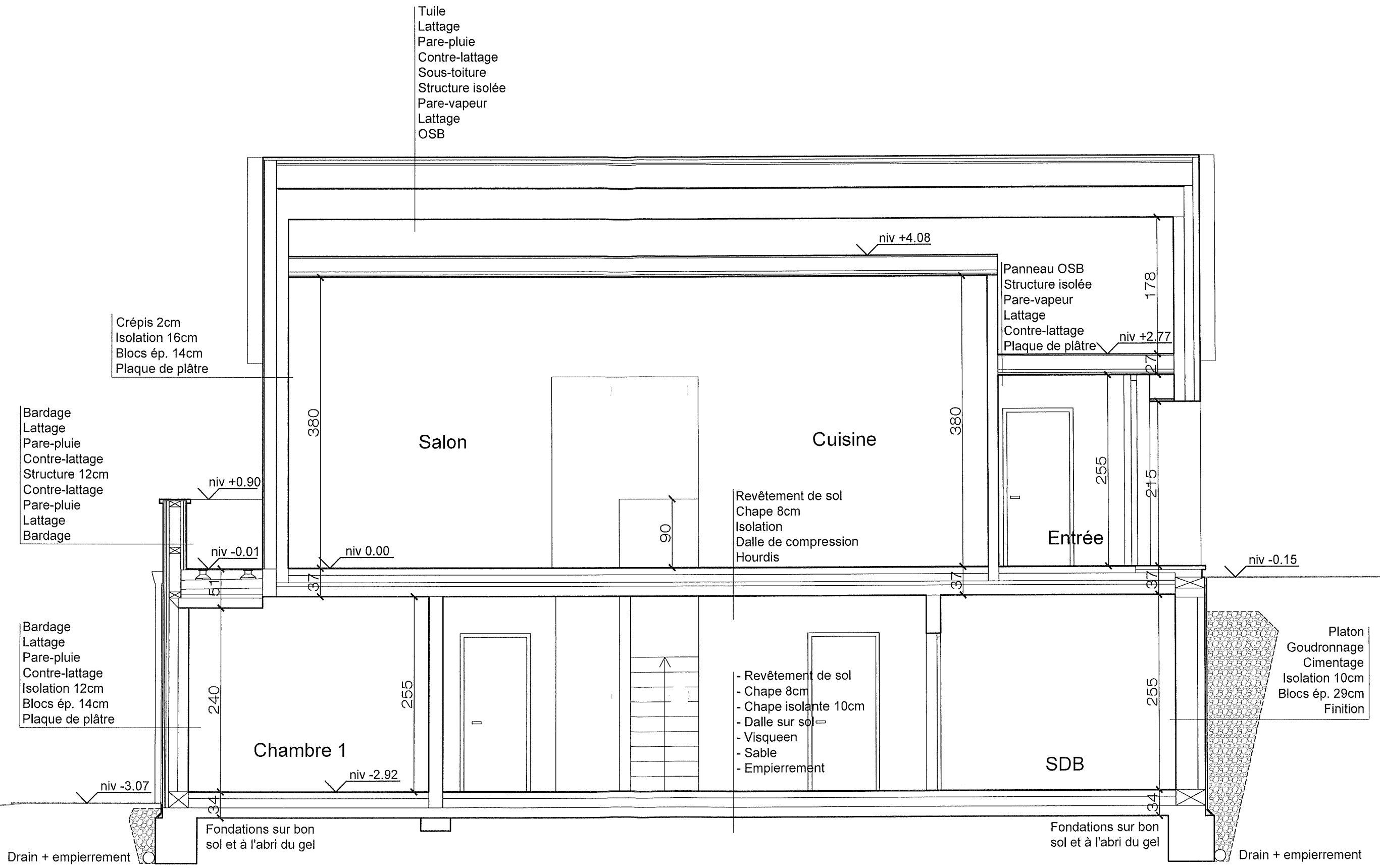
Bureau d'architectes Isabelle BOEMER - rue Abbé Peters 4 - 4960 MALMEDY - 0496/875462  
Les côtes seront lues et non mesurées sur le plan - Les plans restent la propriété de l'architecte



COUPE AA'

Permis d'urbanisme - SRL Schmitz Concept  
 Feuille 8 - Mai 2022 - ech 1/50

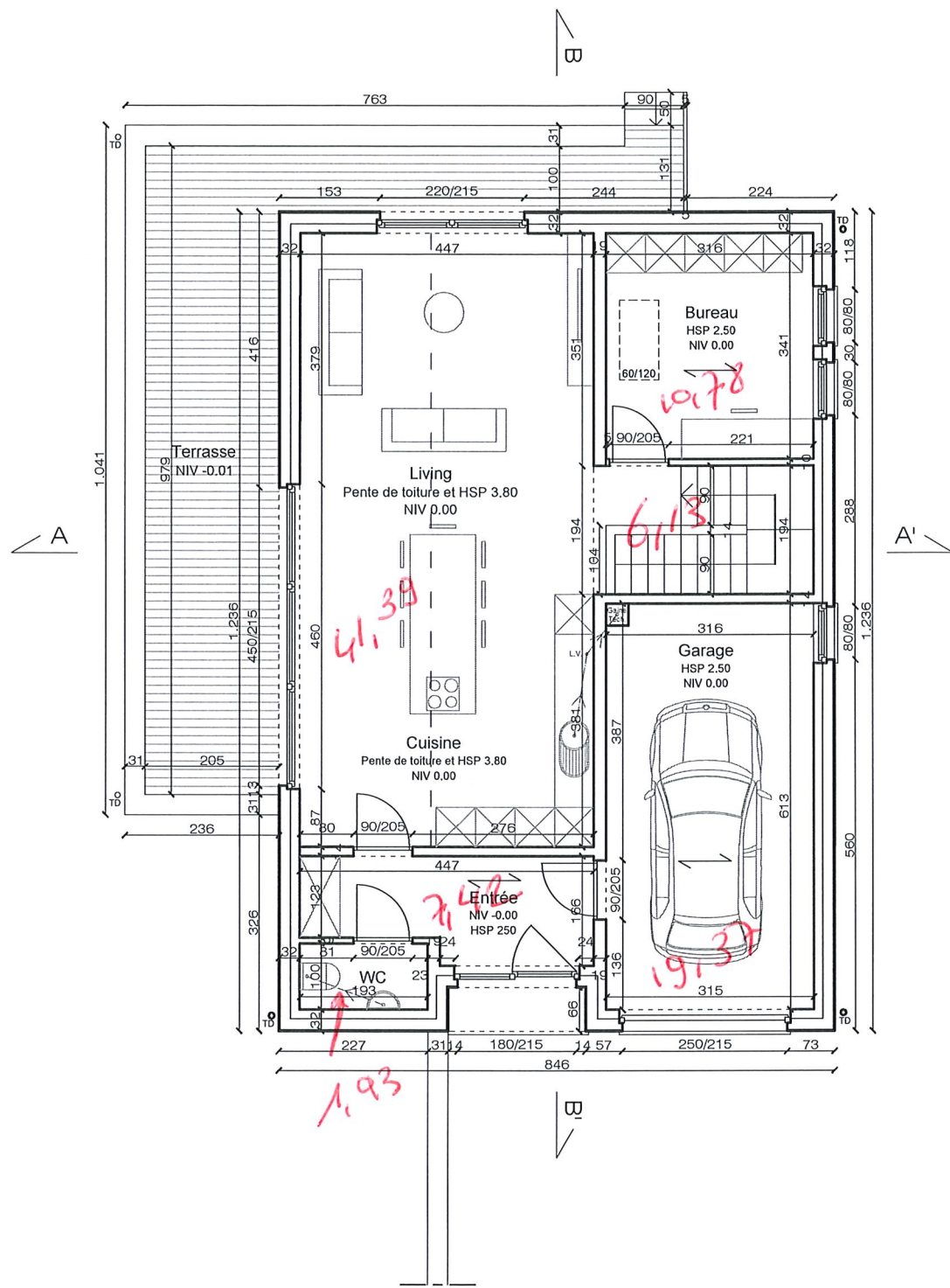
Bureau d'architectes Isabelle BOEMER - rue Abbé Peters 4 - 4960 MALMEDY - 0496/875462  
 Les côtes seront lues et non mesurées sur le plan - Les plans restent la propriété de l'architecte



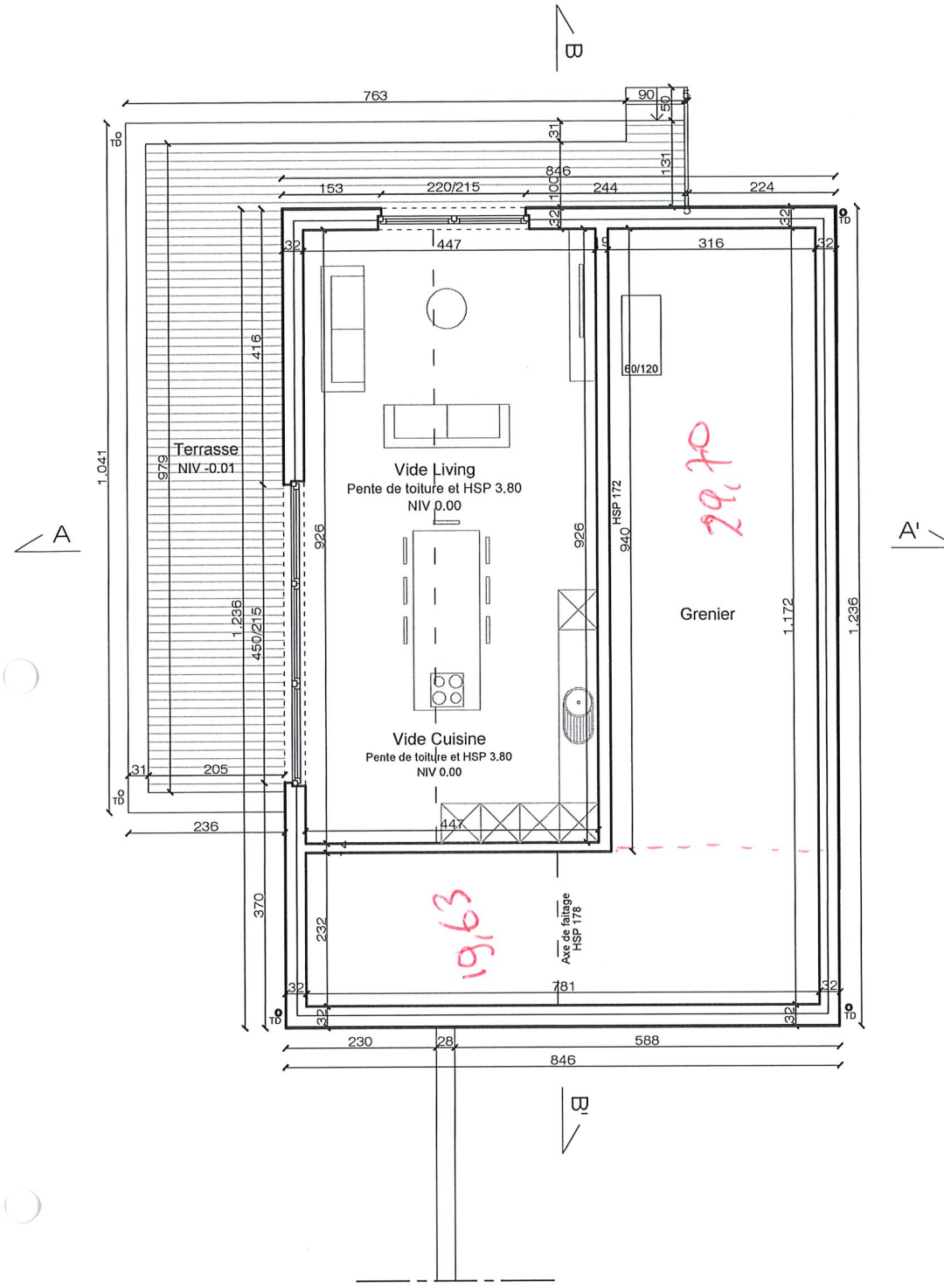
COUPE BB'

Permis d'urbanisme - SRL Schmitz Concept  
 Feuille 9 - Mai 2022 - ech 1/50

Bureau d'architectes Isabelle BOEMER - rue Abbé Peters 4 - 4960 MALMEDY - 0496/875462  
 Les côtes seront lues et non mesurées sur le plan - Les plans restent la propriété de l'architecte



REZ-DE-CHAUSSEE

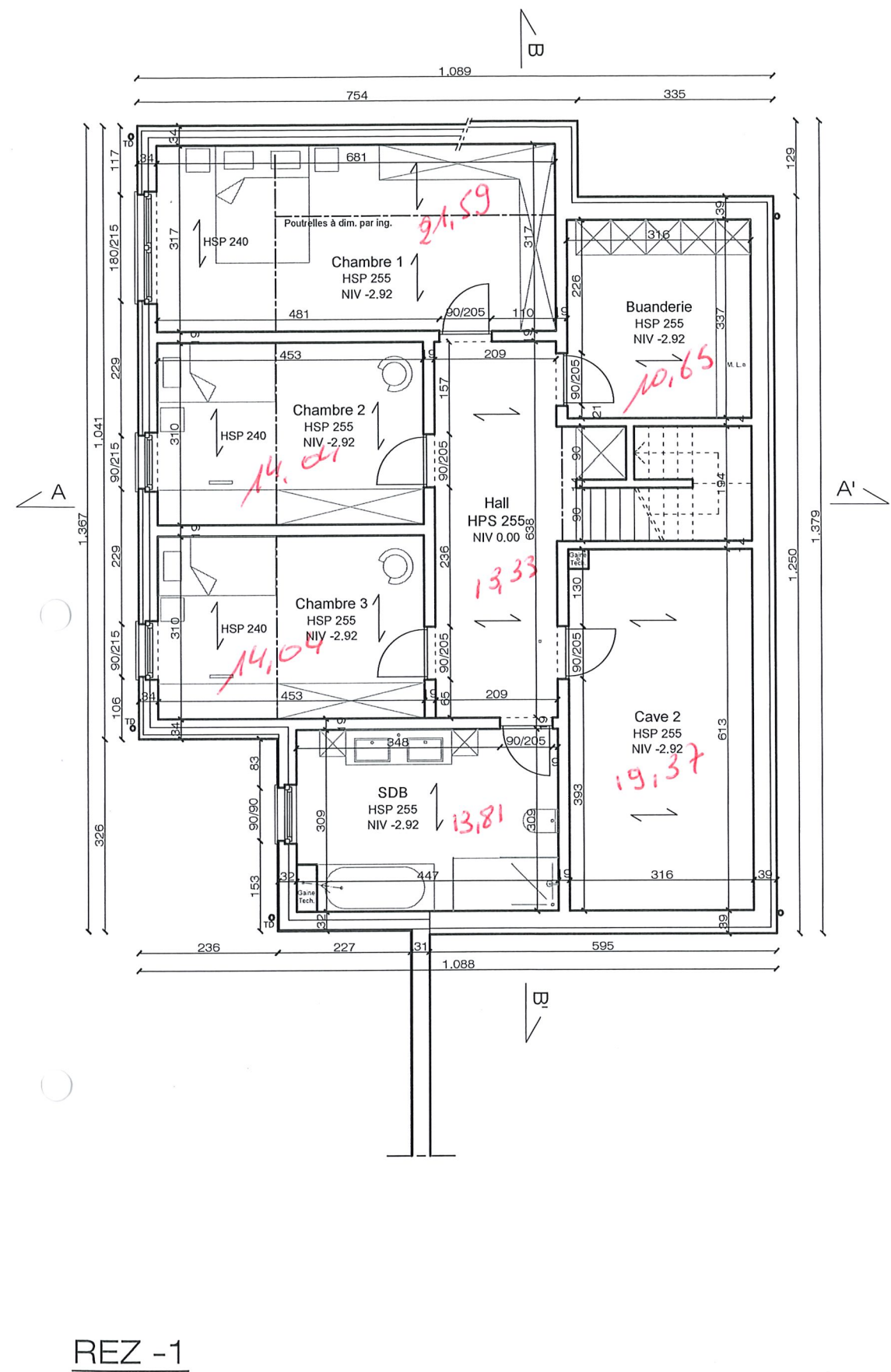
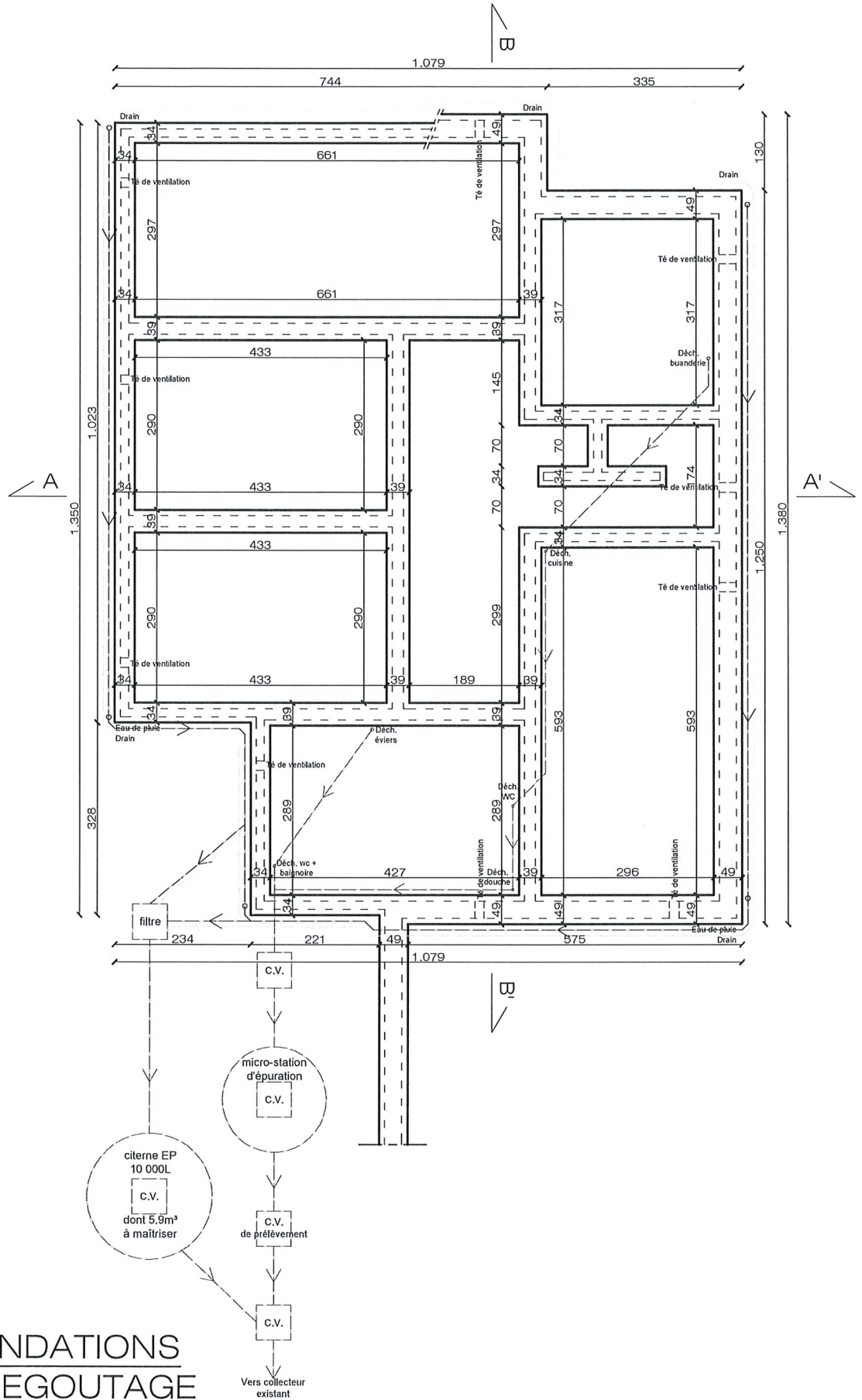


GRENIER

Permis d'urbanisme - SRL Schmitz Concept  
 Feuille 7 - Mai 2022 - ech 1/100

Bureau d'architectes Isabelle BOEMER - rue Abbé Peters 4 - 4960 MALMEDY - 0496/875462  
 Les côtes seront lues et non mesurées sur le plan - Les plans restent la propriété de l'architecte





**FONDATIONS  
ET EGOUTAGE**

**REZ -1**

Permis d'urbanisme - SRL Schmitz Concept  
Feuille 6 - Mai 2022 - ech 1/100

Bureau d'architectes Isabelle BOEMER - rue Abbé Peters 4 - 4960 MALMEDY - 0496/875462  
Les côtes seront lues et non mesurées sur le plan - Les plans restent la propriété de l'architecte

