

700

Modifications :

Commune de SAINT-HUBERT

Province de LUXEMBOURG

Démolition d'un logement et d'un abri vétustes et
reconstruction d'une petite habitation et d'un
volume garage

Cadastre :
Section A - n°
722 A - 722 B

Situation :

Rue du Paradis

6870 ARVILLE (Saint-Hubert)

Plan V.V.

1/50

Stade :

Plan Rez-de-chaussée

1/50

P.U.

Coupe AA

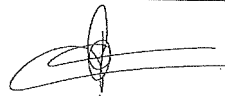
1/50

Maître ouvr.

Architecte

Entrepreneur

Pour accord



Dossier N°

Plan

Date

Dessin par

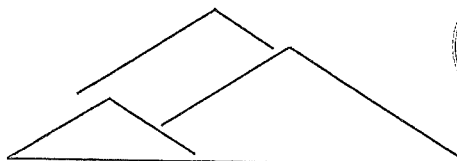
1107.22

2/3

Aout 2022

B.R.

Atelier d'Architecture Philippe Jourdan

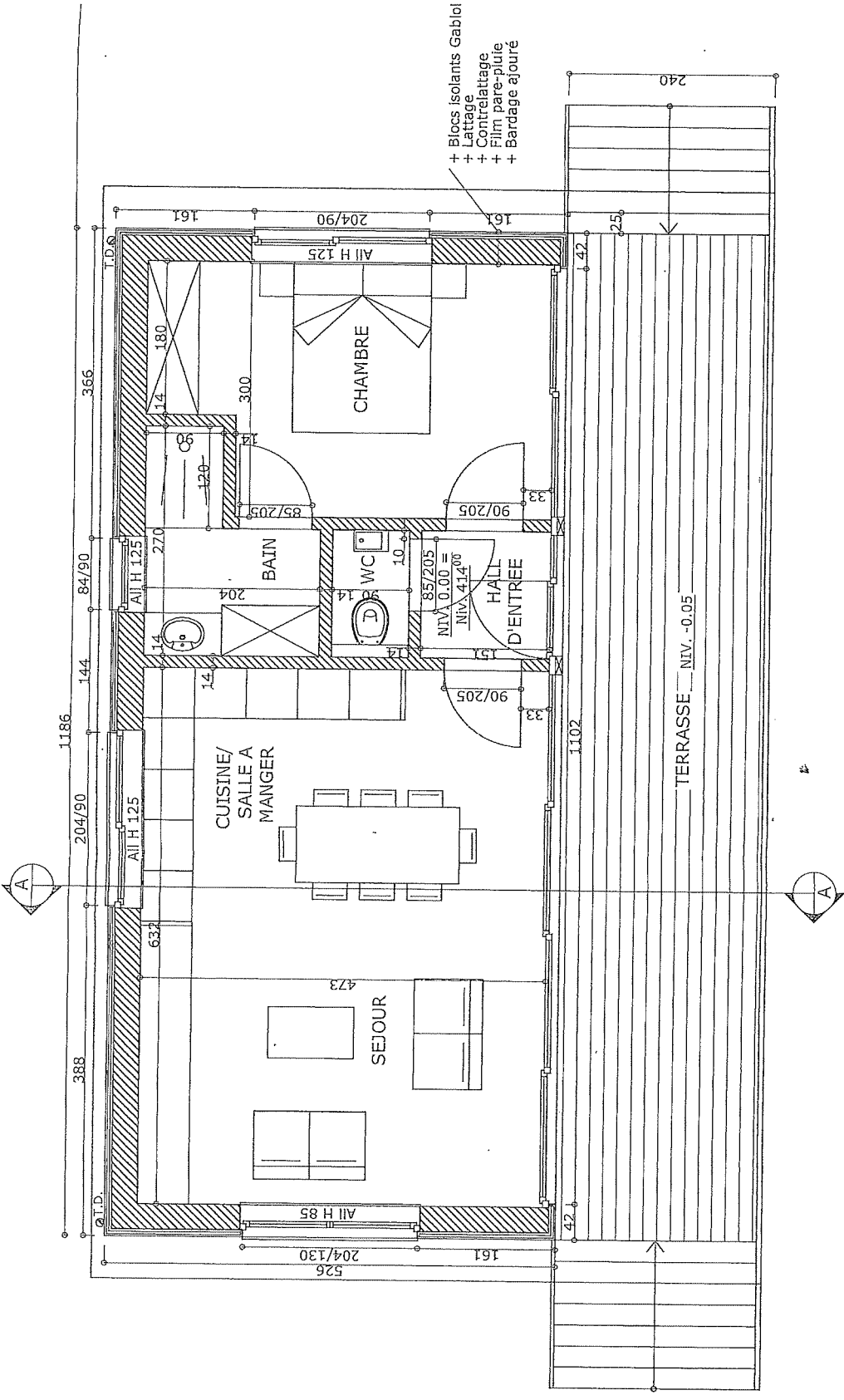


Saint-Pierre, Sous le Pont, 6

6800 LIBRAMONT-CHEVIGNY

Tel. 061/22.40.03

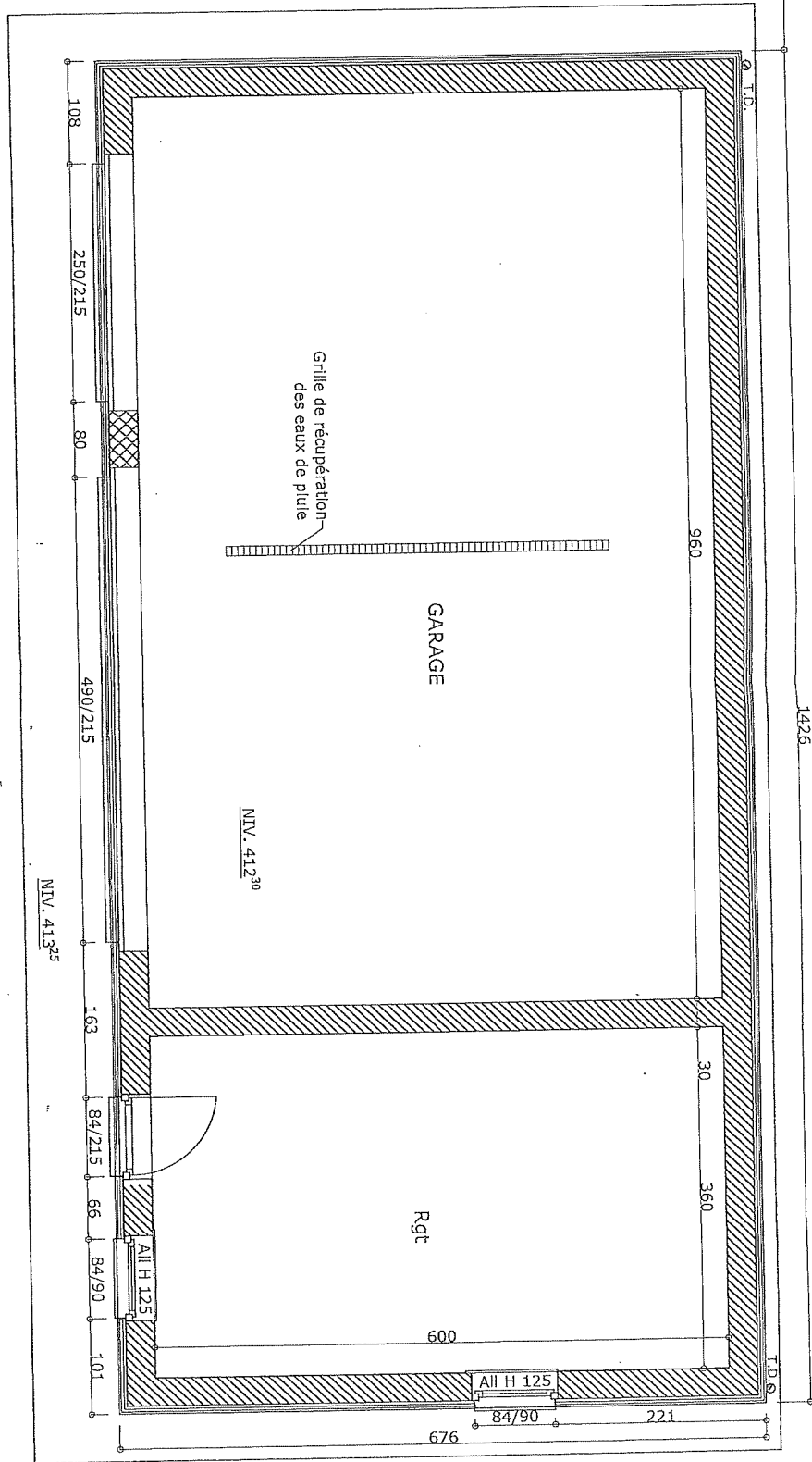
philippe.jourdan@skynet.be

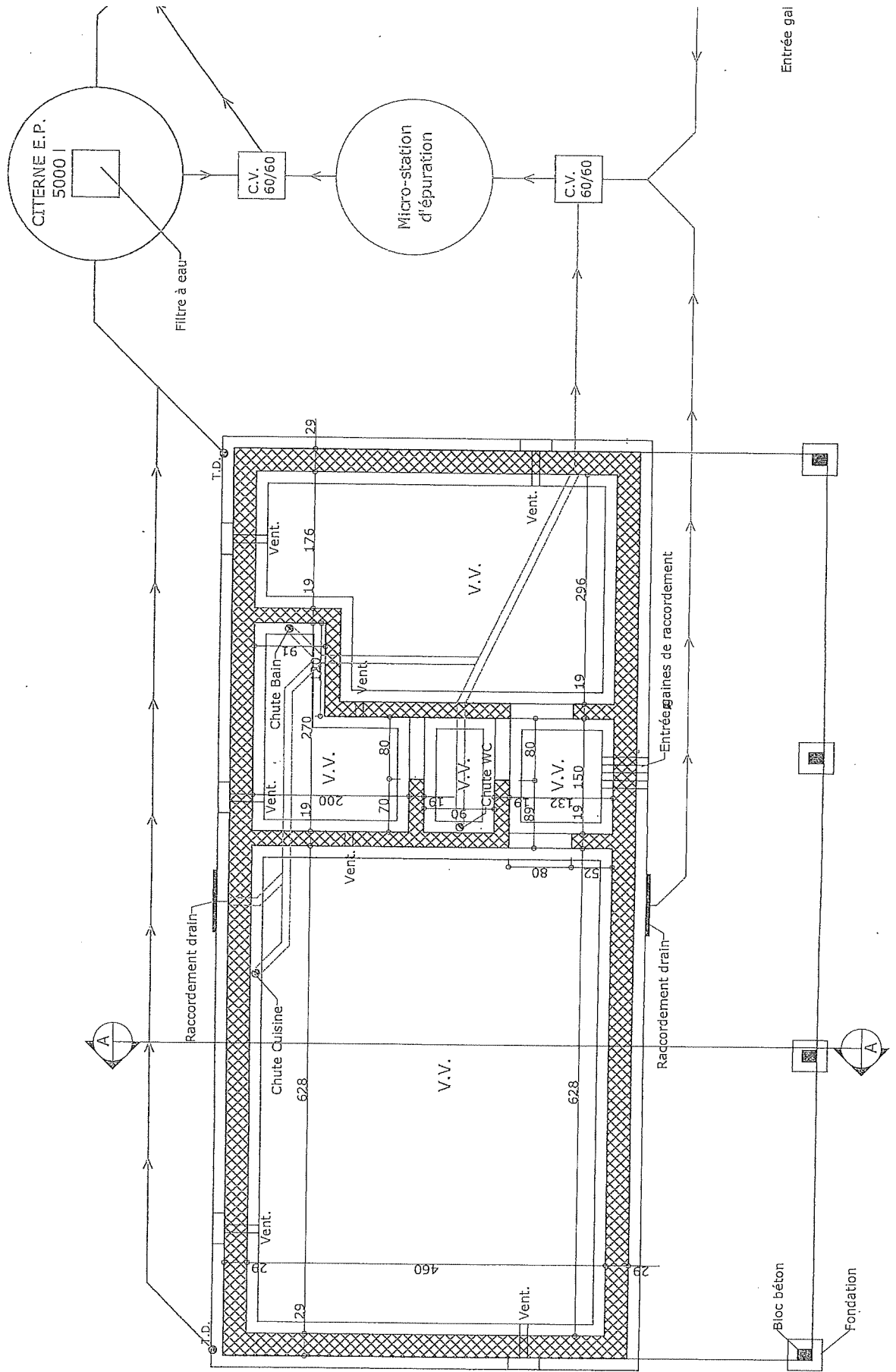


Plan Rez-de-chaussée

mm

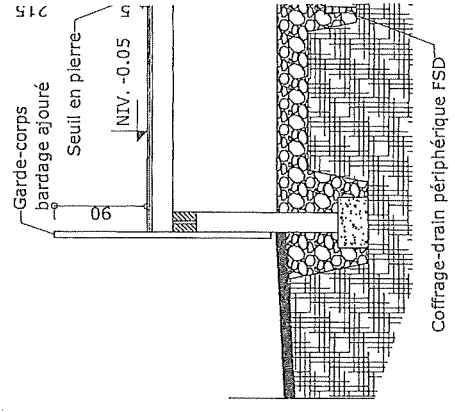
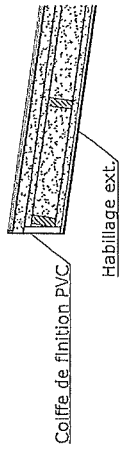
700



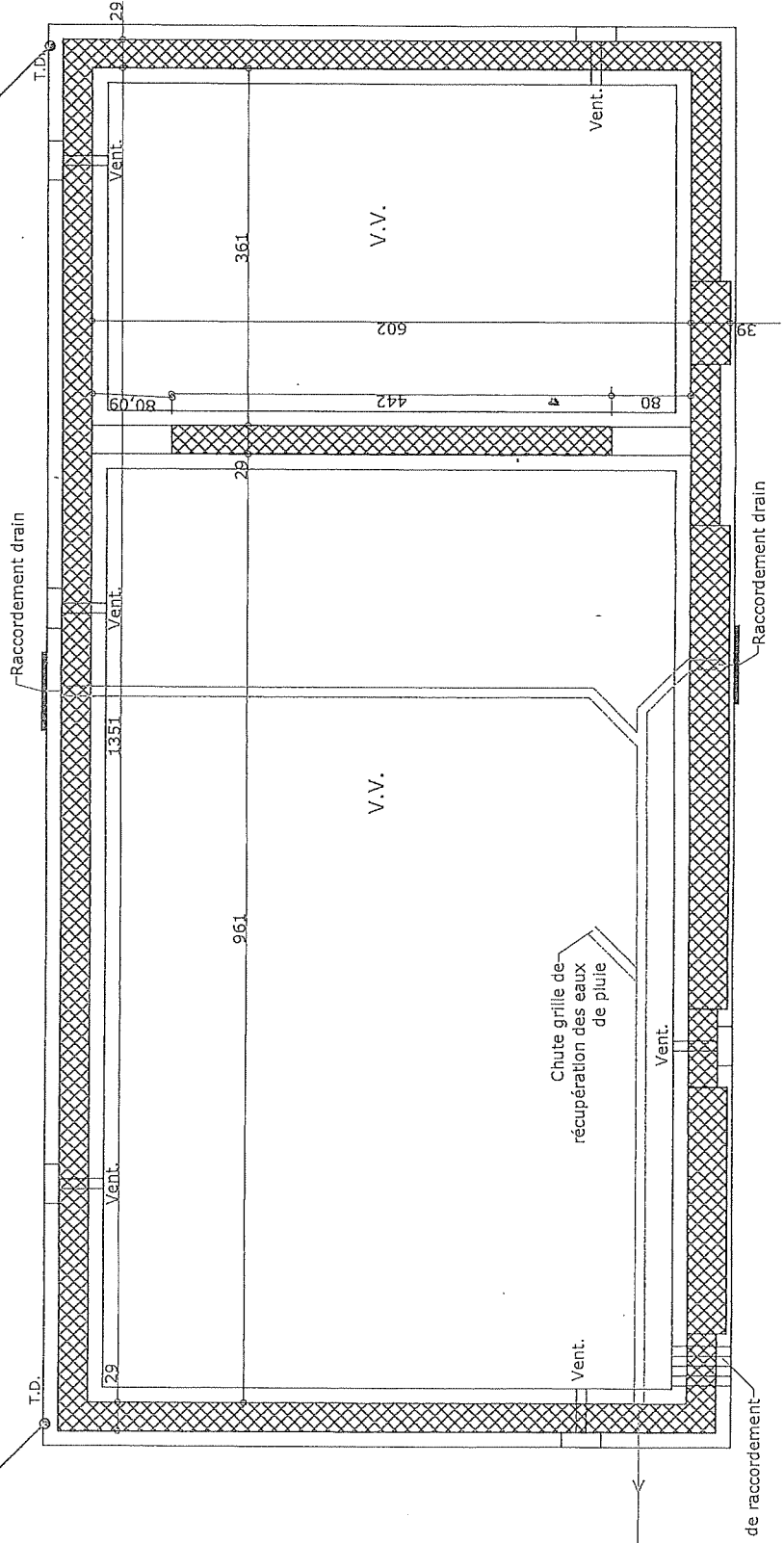


Plan V.V.

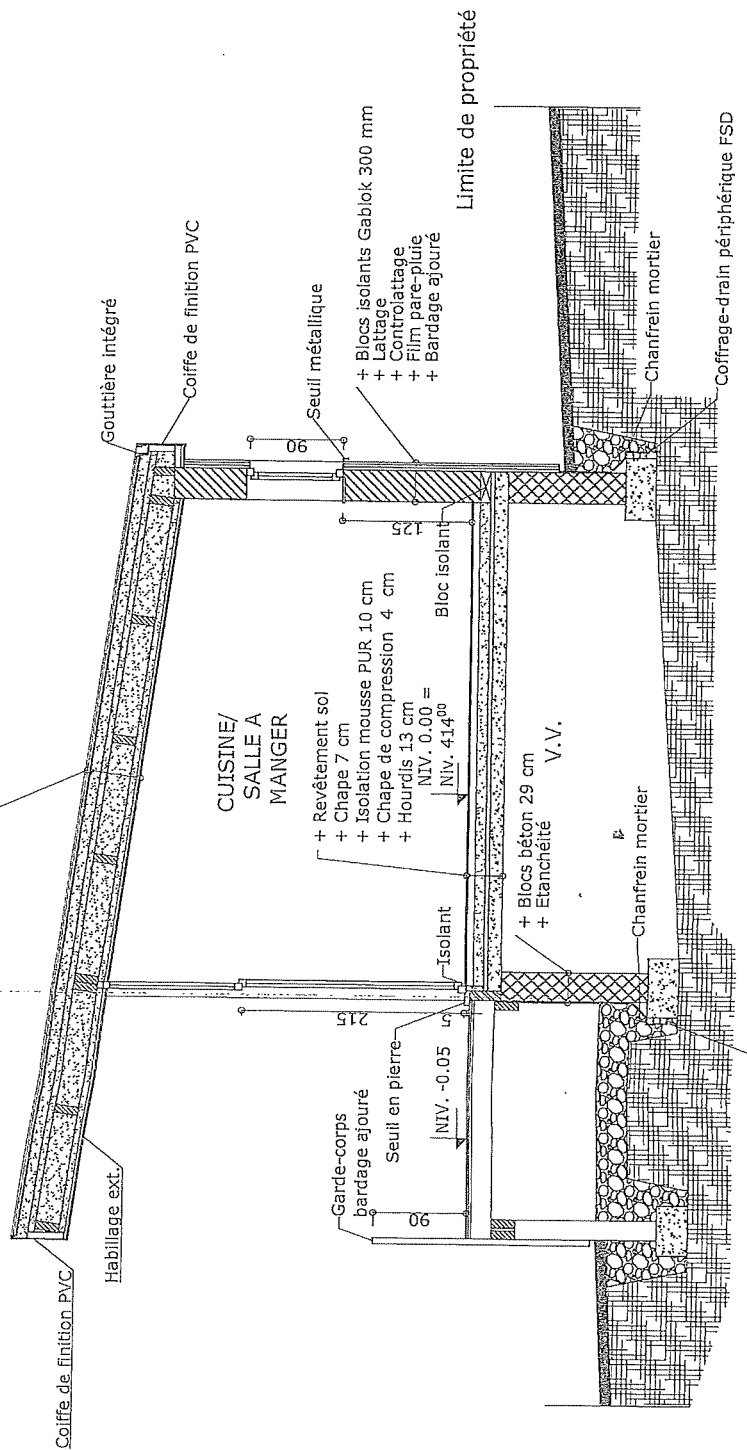
- + Couverture PVC, join
- + Etanchéité
- + Isolation 10 cm
- + Chevrons 6/5 traités
- + Poutre 8 / 23 isolé et
- + Chevrons 6/5 traités
- + Lattage
- + Habillage int.



Vers tranchée de dispersion



- + Couverture PVC, joint debout
- + Etanchéité
- + Isolation 10 cm
- + Chevrons 6/5 traités isolé dans ép.
- + Poutre 8 / 23 isolé dans ép.
- + Chevrons 6/5 traités isolé dans ép.
- + Lattage
- + Habillage int.



Toutes fondations sur bon sol et hors gel

Coupe AA

Elévation latérale droite
(bâtiment principal)

Modifications :

Commune de SAINT-HUBERT
Province de LUXEMBOURG

Démolition d'un logement et d'un abri vétustes et
reconstruction d'une petite habitation et d'un
volume garage

Cadastre :
Section A - n°
722 A - 722 B

Terrain

Situation :
Rue du Paradis
6870 ARVILLE (Saint-Hubert)

Elévation avant
Elévation arrière
Elévations latérales

1/50
1/50
1/50

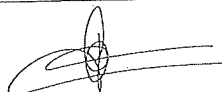
Stade :
P.U.

Pour accord

Maître ouvr.

Architecte

Entrepreneur



Dossier N°
1107.22

Plan
3/3

Date
Aout 2022

Dessin par
B.R.

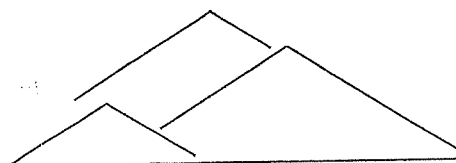
Atelier d'Architecture Philippe Jourdan

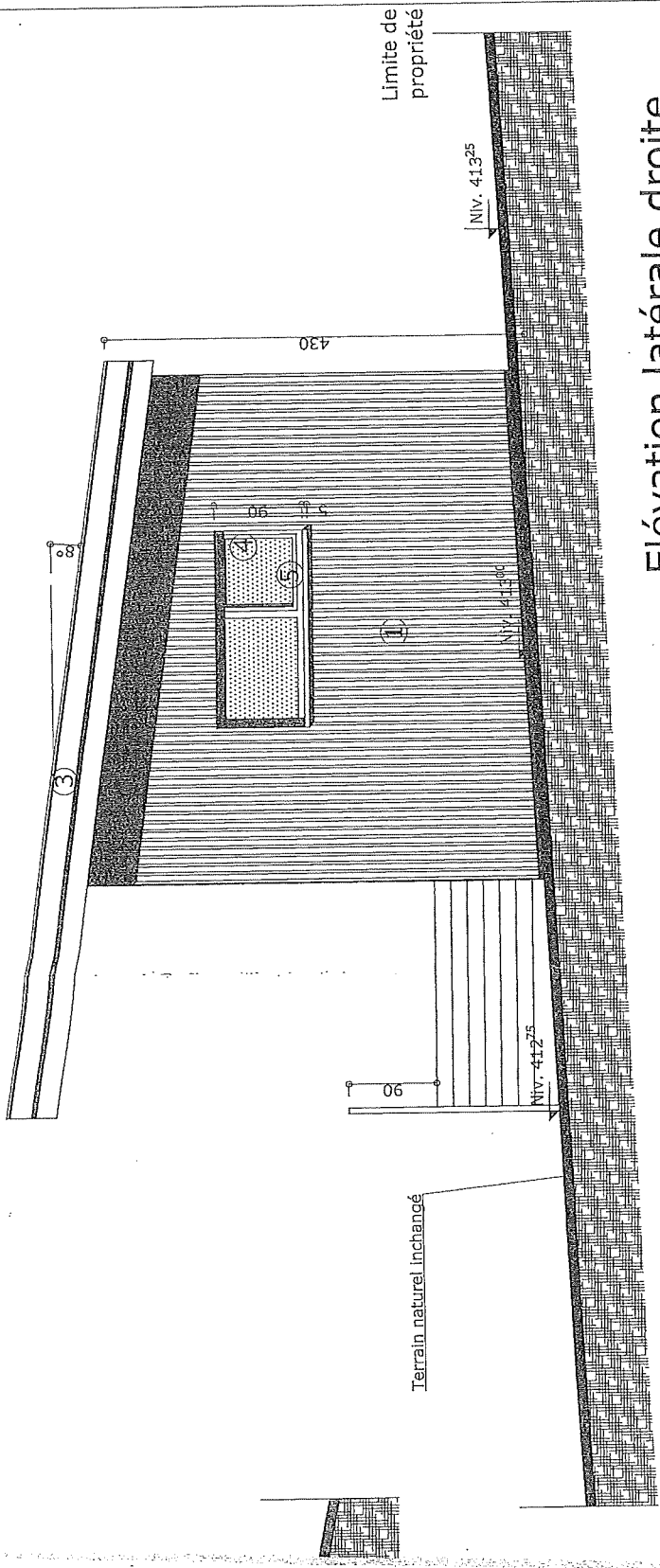


Saint-Pierre, Sous le Pont, 6
6800 LIBRAMONT-CHEVIGNY

Tel. 061/22.40.03

philippe.jourdan@skynet.be

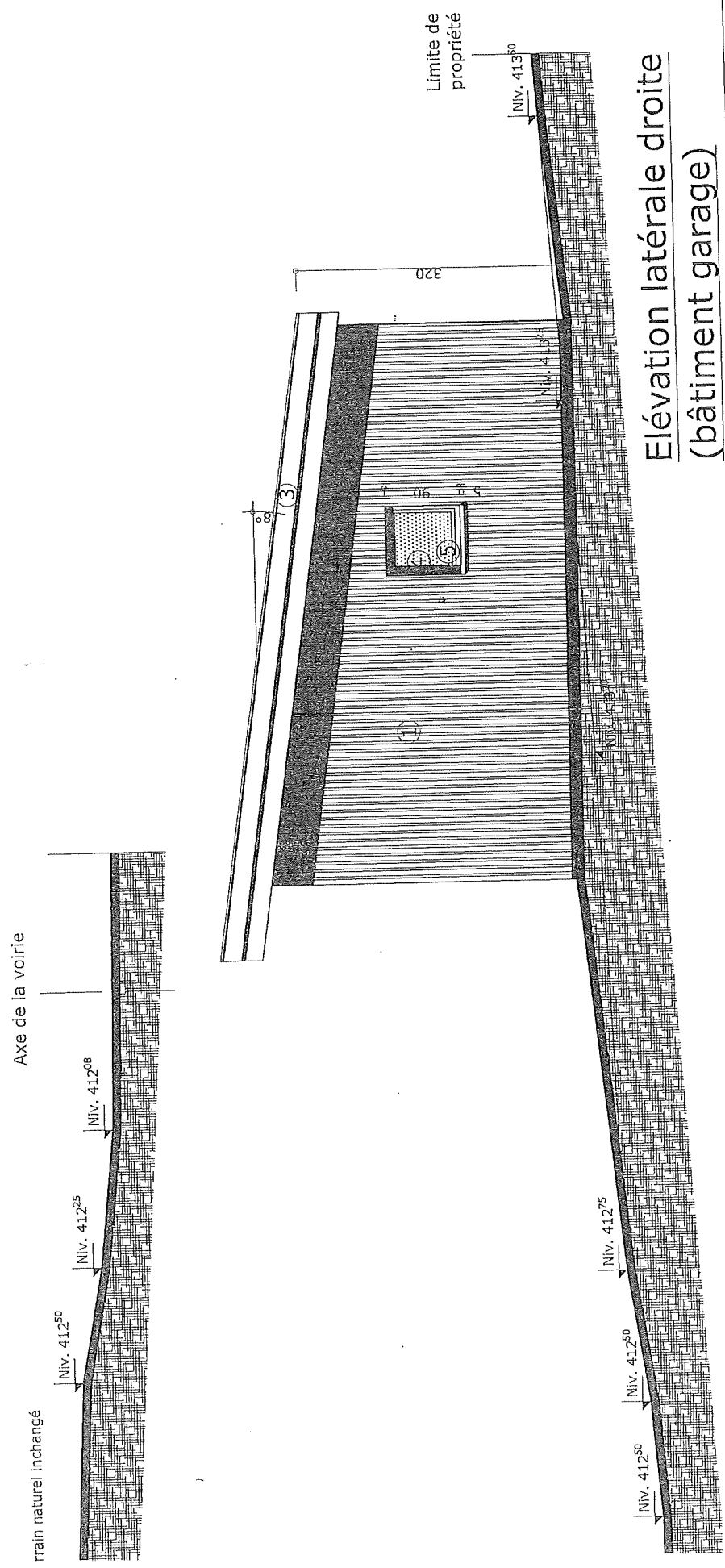




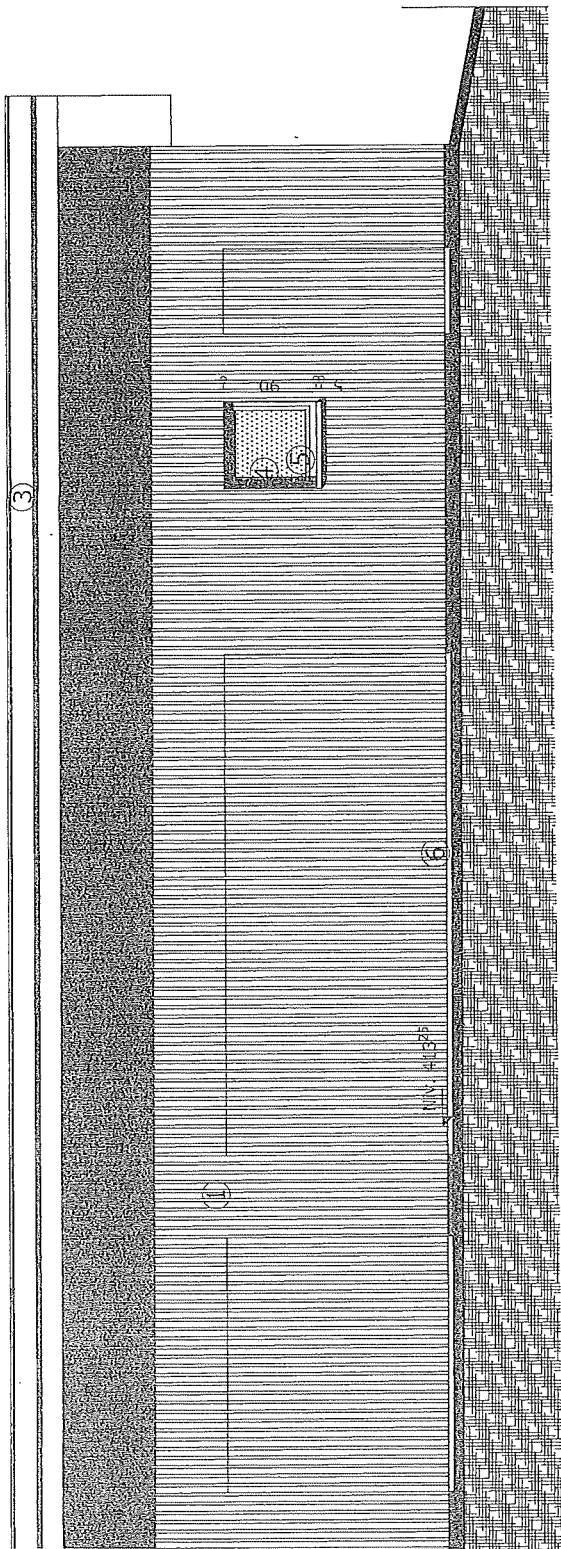
Élévation latérale droite
(bâtiment principal)

MATERIAUX :

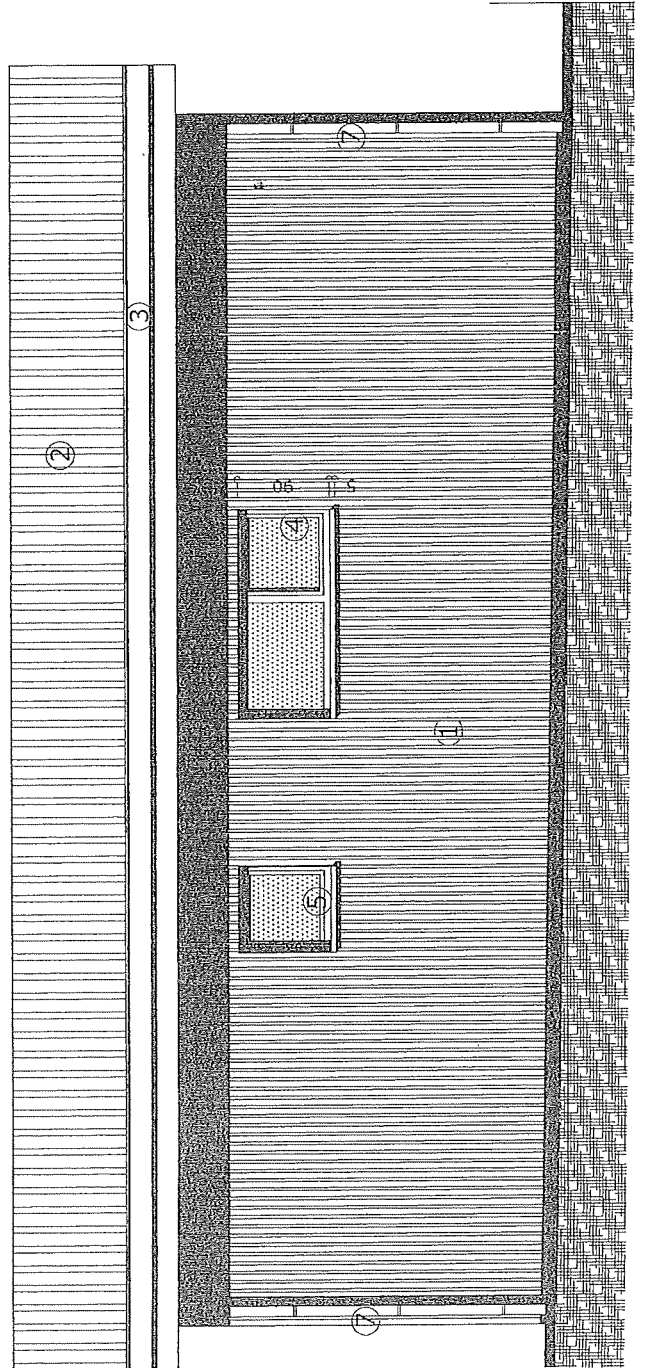
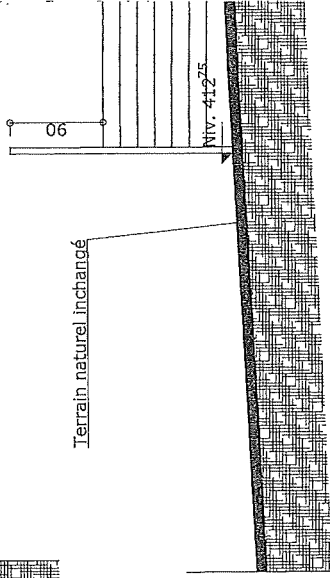
- PAREMENT :** 1. Bardage ajouré, pose verticale, teinte "brun-gris" naturelle
- COUVERTURE :** 2. PVC, teinte "gris moyen", pose joint debout
3. Coiffe de finition PVC, teinte "gris anthracite", similaire aux châssis
- CHASSIS :** 4. Métalliques, teinte "gris anthracite"
- SEUILS :** 5. Métallique, teinte "gris anthracite" similaire aux châssis
6. Pierre de taille, faces vues meulées
- FERBLANTERIE :** 7. Zinc prépatiné, teinte "gris anthracite"

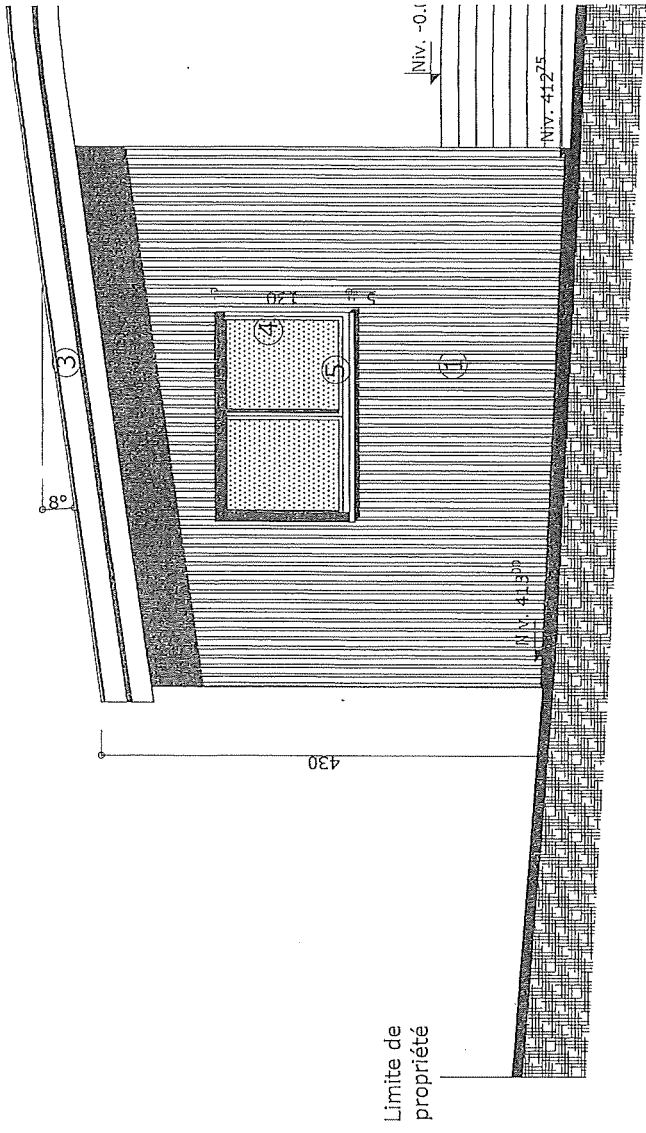


**Elévation latérale droite
(bâtiment garage)**

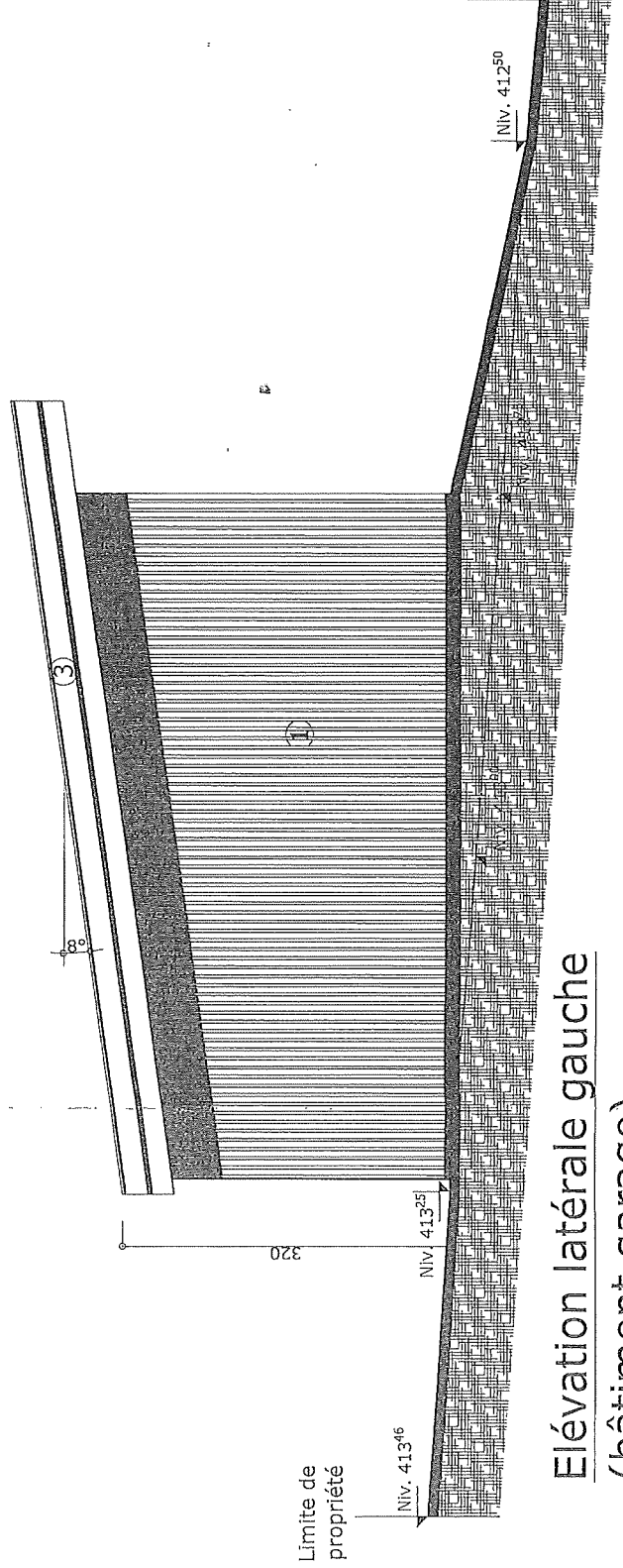


Terrain naturel inchangé



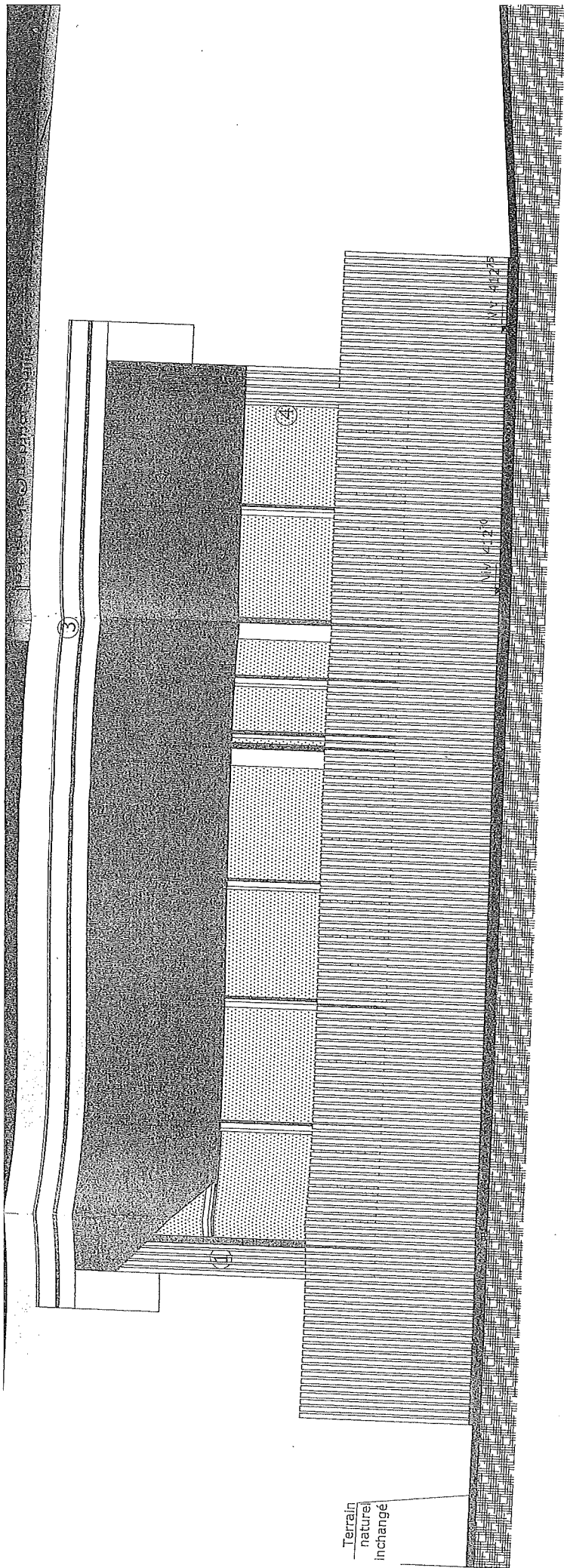


Elévation latérale gauche
(bâtiment principal)



Elévation latérale gauche
(bâtiment garage)

Terrain
naturel
inchangé



Élévation avant

