

PLAN DE MESURAGE & DIVISION

BERNISSART, 2e Division (Harchies), Section B

Rue du Calvaire & Rue Saint-Roch

L'an deux mille vingt-quatre, le 10 Novembre.

Le soussigné Simon DELPLANQUE, Géomètre-Expert Immobilier inscrit au tableau tenu par le Conseil Fédéral des Géomètres-Experts (n° geo101145), légalement admis et assermenté en cette qualité près du Tribunal de Première Instance de Mons et faisant déclaration de domicile au siège de GEO DS SRL, située Chaussée de Mons n° 174 à 7060 Soignies.

A l'effet de procéder au mesurage et à la division d'une propriété sise à front de la Rue du Calvaire et de la Rue Saint-Roch à 7321 Harchies, parcelle cadastrale ou levant ée à la commune de Bernissart, 2ème Division, Section B, n° 311 L.

Declarer avoir trouvé après mesurage :

- Le LOT L1 dont les limites joignent les points n°900, 901, 902, 903, 904, 905, 906, 907, 908, 909, 910, 911 & 900 au plan ci-contre sous teinte bleue, avec une contenance mesurée de **07 a 14 ca** (Sept ares et quatorze centiares)
- Le LOT L2 dont les limites joignent les points n°911, 910, 912, 913, 914, 946 & 911 au plan ci-contre sous teinte orange, avec une contenance mesurée de **02 a 47 ca** (Deux ares et quarante-sept centiares)
- Le LOT L3 dont les limites joignent les points n°914, 913, 915, 916, 947 & 914 au plan ci-contre sous teinte verte, avec une contenance mesurée de **03 a 93 ca** (Trois ares et nonante-trois centiares)
- Le LOT L4 dont les limites joignent les points n°916, 915, 917, 918, 919, 920 & 916 au plan ci-contre sous teinte rose, avec une contenance mesurée de **03 a 84 ca** (Trois ares et quatre-vingt-quatre centiares)
- Le LOT L5 dont les limites joignent les points n°920, 919, 921, 922, 923, 924 & 920 au plan ci-contre sous teinte bleu, avec une contenance mesurée de **02 a 17 ca** (Deux ares et dix-sept centiares)
- Le LOT L6 dont les limites joignent les points n°923, 922, 925, 811, 520, 800, 948 & 923 au plan ci-contre sous teinte orange, avec une contenance mesurée de **05 a 94 ca** (Cinq ares et nonante-quatre centiares)
- Le LOT L7 dont les limites joignent les points n°811, 925, 926, 951, 806, 809, 950, 330, 332, 342 & 811 au plan ci-contre sous teinte verte, avec une contenance mesurée de **04 a 79 ca** (Quatre ares et septante-neuf centiares)
- Le LOT L8 dont les limites joignent les points n°925, 922, 921, 927, 926 & 925 au plan ci-contre sous teinte rose, avec une contenance mesurée de **02 a 06 ca** (Deux ares et six centiares)
- Le LOT L9 dont les limites joignent les points n°921, 919, 918, 917, 928, 927 & 921 au plan ci-contre sous teinte orange, avec une contenance mesurée de **03 a 68 ca** (Trois ares et soixante-huit centiares)
- Le LOT L10 dont les limites joignent les points n°917, 915, 913, 912, 929, 928 & 917 au plan ci-contre sous teinte bleu, avec une contenance mesurée de **04 a 34 ca** (Quatre ares et trente-quatre centiares)
- Le LOT L11 dont les limites joignent les points n°912, 910, 930, 931, 929 & 912 au plan ci-contre sous teinte verte, avec une contenance mesurée de **05 a 13 ca** (Cinq ares et treize centiares)
- Le LOT L12 dont les limites joignent les points n°930, 933, 934, 931 & 930 au plan ci-contre sous teinte rose, avec une contenance mesurée de **05 a 13 ca** (Cinq ares et treize centiares)
- Le LOT L13 dont les limites joignent les points n°933, 935, 936, 949, 934 & 933 au plan ci-contre sous teinte bleu, avec une contenance mesurée de **05 a 08 ca** (Cinq ares et huit centiares)
- Le LOT L14 dont les limites joignent les points n°935, 937, 938, 936 & 935 au plan ci-contre sous teinte orange, avec une contenance mesurée de **05 a 61 ca** (Cinq ares et soixante-et-un centiares)
- Le LOT L15 dont les limites joignent les points n°937, 939, 940, 941, 938 & 937 au plan ci-contre sous teinte bleu, avec une contenance mesurée de **03 a 31 ca** (Trois ares et trente-et-un centiares)
- Le LOT L16 dont les limites joignent les points n°939, 942, 943, 940 & 939 au plan ci-contre sous teinte rose, avec une contenance mesurée de **06 a 56 ca** (Six ares et cinquante-six centiares)
- Le LOT L17 dont les limites joignent les points n°909, 944, 945, 942, 939, 937, 935, 933, 930, 910 & 909 au plan ci-contre sous teinte orange, avec une contenance mesurée de **12 a 08 ca** (Douze ares et huit centiares)

Levé et dressé pour faire valoir ce que de droit à Soignies, à la date ci-dessus

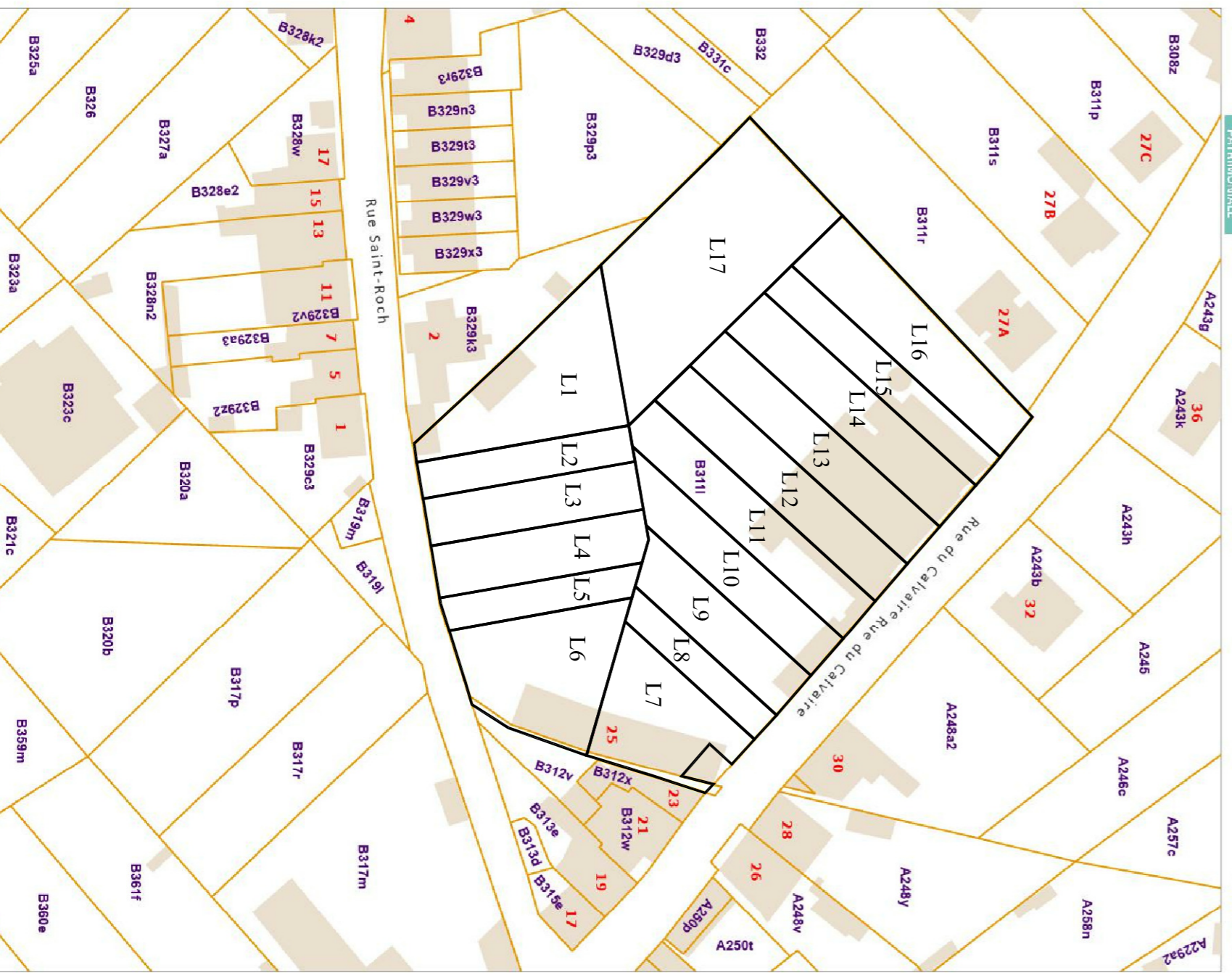
GEO DS SRL
Bureau de géomètres
Chaussée de Mons n°174
B-7060 Soignies
Tel. +32 (0)79 86 61 78
E-mail: sdelplanque@gpe-ds.be

N° de Pat. Professionnel
A1346/GENESAL
Date
10/17/2024
Echelle
1/300

Levé et dressé par le Géomètre-Expert,
DEBILANQUE SIMON
GEO n°101145

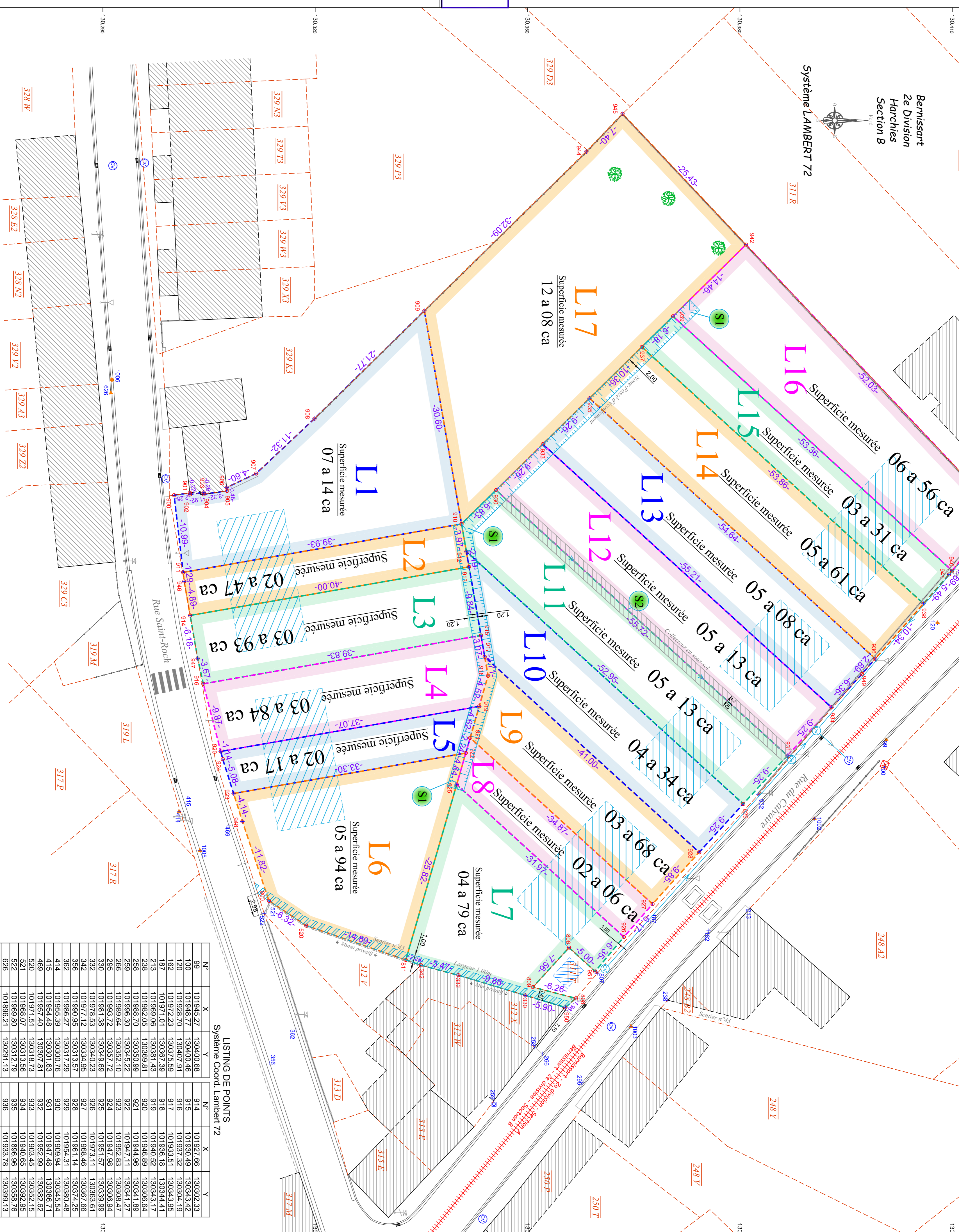
Service Public
FINANCES
Généraliste
BERNISSART 2 DIVISIONS

Station Informatique
F.N.I. n°10/02/2024
Echelle: 1:1000



be

PLAN GENERAL



Références(s) & Plan(s) consulté(s)

- Limite de propriété de la parcelle n°311 L, redoublé conformément au plan de mesurage et de bornage dressé le 02 Mai 2008 par Pierre BOUTQUIN, Géomètre Expert
- Atlas des chemins Yvermaux, planche de détail n°05
- Divers croquis n°207 reposant dans les archives de la D.T. n°11
- Notre plan de division dressé par le 02 Mai 2024 et enregistré dans la base de données sous le n°51472-10131 (parcelle 311 L - identifiant réservé)

Légende

- Limite de Lot
- Claie de déperçage
- Nouvelle limite projetée des lots
- Borne Existante
- Point limite de lot
- Cadastré
- Bât en construction
- Bât existant
- Clôture
- Clôture déperçage
- Nouvelle limite projetée des lots
- Bât existant
- Bât en construction

Notie(s) de Servitude(s)

- Servitude d'écoulement des eaux (fosse à ciel ouvert) créée et à usage de l'ensemble des lots créés
- Servitude d'épandage en sous-sol (collecteur repartant les eaux du fosse - SI -) créée au droit de la limite de propriété entre les Lots L11 & L12

LISTING DE POINTS

N°	X	Y	N°	X	Y
99	101945.27	130400.88	914	101927.66	130302.33
100	101948.77	130400.46	915	101930.49	130304.42
120	101928.70	130407.91	916	101932.52	130304.19
162	101972.23	130375.59	917	101933.51	130304.95
187	101971.01	130367.39	918	101935.18	130304.41
213	101969.05	130381.43	919	101940.52	130303.64
228	101962.06	130393.17	920	101946.89	130306.84
258	101956.30	130342.22	921	101947.31	130341.22
266	101956.64	130352.10	922	101952.33	130308.47
285	101953.72	130357.72	923	101947.98	130306.47
330	101981.38	130349.69	924	101947.98	130306.47
332	101978.53	130340.23	925	101947.98	130306.47
342	101977.12	130334.95	926	101947.11	130363.81
356	101990.95	130313.57	927	101948.41	130367.66
362	101986.27	130317.29	928	101954.31	130374.25
414	101955.39	130300.76	930	101947.98	130306.47
415	101954.48	130301.63	931	101947.98	130306.47
429	101974.51	130318.21	932	101952.33	130308.47
434	101974.51	130318.21	933	101947.98	130306.47
452	101968.60	130312.79	934	101940.55	130389.95
456	101968.60	130312.79	935	101940.55	130389.95
462	101968.60	130312.79	936	101940.55	130389.95
466	101968.60	130312.79	937	101889.70	130386.14
480	101968.60	130312.79	938	101925.99	130405.84
486	101974.62	130355.86	939	101885.37	130370.55
487	101974.62	130355.86	940	101921.33	130409.98
808	101974.62	130355.86	941	101921.33	130409.98
811	101974.62	130355.86	942	101921.33	130409.98
817	101974.62	130355.86	943	101921.33	130409.98
818	101974.62	130355.86	944	101921.33	130409.98
819	101974.62	130355.86	945	101921.33	130409.98
820	101974.62	130355.86	946	101921.33	130409.98
821	101974.62	130355.86	947	101921.33	130409.98
822	101974.62	130355.86	948	101921.33	130409.98
823	101974.62	130355.86	949	101921.33	130409.98
824	101974.62	130355.86	950	101921.33	130409.98
825	101974.62	130355.86	951	101921.33	130409.98
826	101974.62	130355.86	952	101921.33	130409.98
827	101974.62	130355.86	953	101921.33	130409.98
828	101974.62	130355.86	954	101921.33	130409.98
829	101974.62	130355.86	955	101921.33	130409.98
830	101974.62	130355.86	956	101921.33	130409.98
831	101974.62	130355.86	957	101921.33	130409.98
832	101974.62	130355.86	958	101921.33	130409.98
833	101974.62	130355.86	959	101921.33	130409.98
834	101974.62	130355.86	960	101921.33	130409.98
835	101974.62	130355.86	961	101921.33	130409.98
836	101974.62	130355.86	962	101921.33	130409.98
837	101974.62	130355.86	963	101921.33	130409.98
838	101974.62	130355.86	964	101921.33	130409.98
839	101974.62	130355.86	965	101921.33	130409.98
840	101974.62	130355.86	966	101921.33	130409.98
841	101974.62	130355.86	967	101921.33	130409.98
842	101974.62	130355.86	968	101921.33	130409.98
843	101974.62	130355.86	969	101921.33	130409.98
844	101974.62	130355.86	970	101921.33	130409.98
845	101974.62	130355.86	971	101921.33	130409.98
846	101974.62	130355.86	972	101921.33	130409.98
847	101974.62	130355.86	973	101921.33	130409.98
848	101974.62	130355.86	974	101921.33	130409.98
849	101974.62	130355.86	975	101921.33	130409.98
850	101974.62	130355.86	976	101921.33	130409.98
851	101974.62	130355.86	977	101921.33	130409.98
852	101974.62	130355.86	978	101921.33	130409.98
853	101974.62	130355.86	979	101921.33	130409.98
854	101974.62	130355.86	980	101921.33	130409.98
855	101974.62	130355.86	981	101921.33	130409.98
856	101974.62	130355.86	982	101921.33	130409.98
857	101974.62	130355.86	983	101921.33	130409.98
858	101974.62	130355.86	984	101921.33	130409.98
859	101974.62	130355.86	985	101921.33	130409.98
860	101974.62	130355.86	986	101921.33	130409.98
861	101974.62	130355.86	987	101921.33	130409.98
862	101974.62	130355.86	988	101921.33	130409.98
863	101974.62	130355.86	989	101921.33	130409.98
864	101974.62	130355.86	990	101921.33	130409.98
865	101974.62	130355.86	991	101921.33	130409.98
866	101974.62	130355.86	992	101921.33	130409.98
867	101974.62	130355.86	993	101921.33	130409.98
868	101974.62	130355.86	994	101921.33	130409.98
869	101974.62	130355.86	995	101921.33	130409.98
870	101974.62	130355.86	996	101921.33	130409.98
871	101974.62	130355.86	997	101921.33	130409.98
872	101974.62	130355.86	998	101921.33	130409.98
873	101974.62	130355.86	999	101921.33	130409.98
874	101974.62	130355.86	1000	101921.33	130409.98