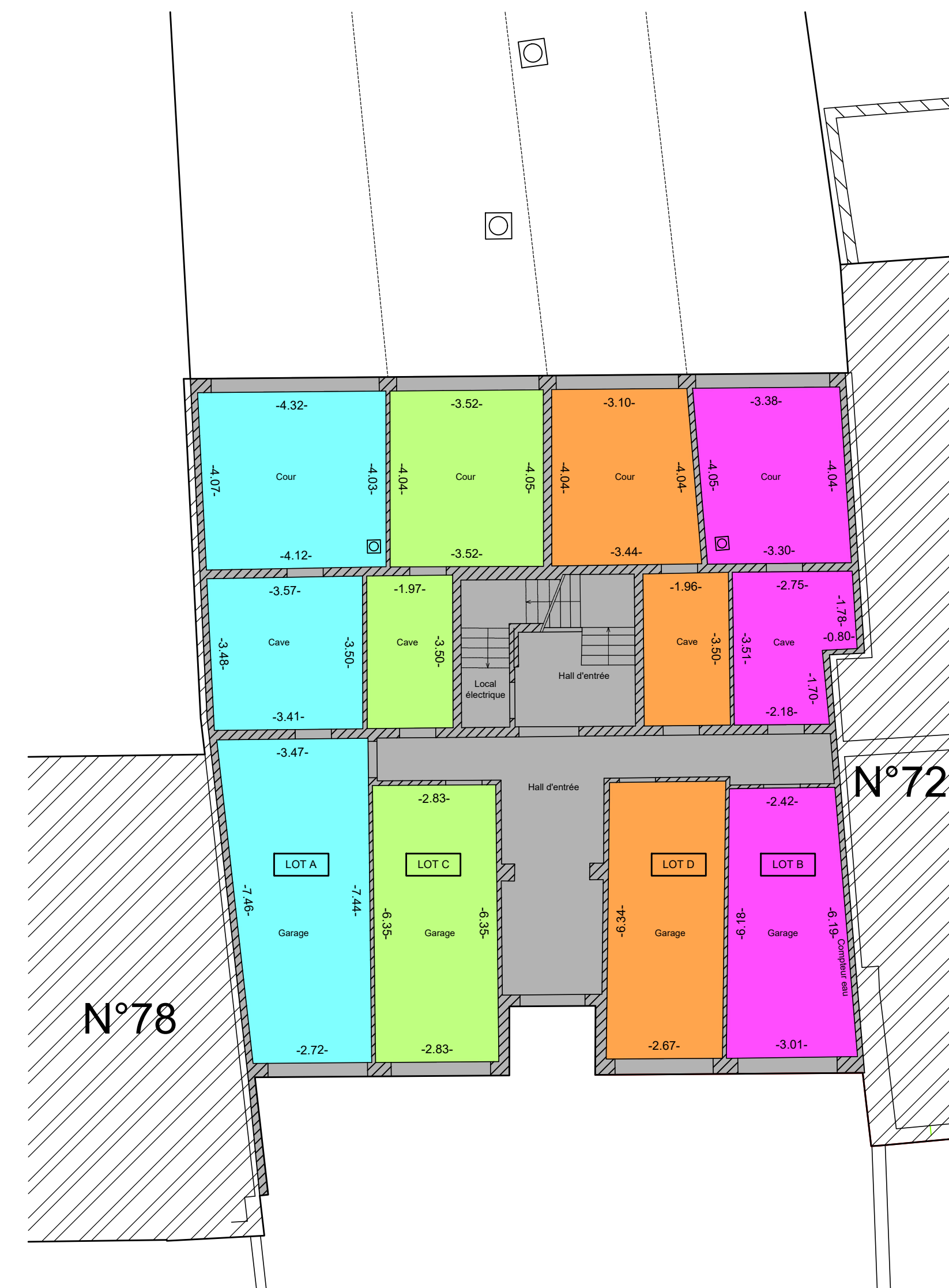
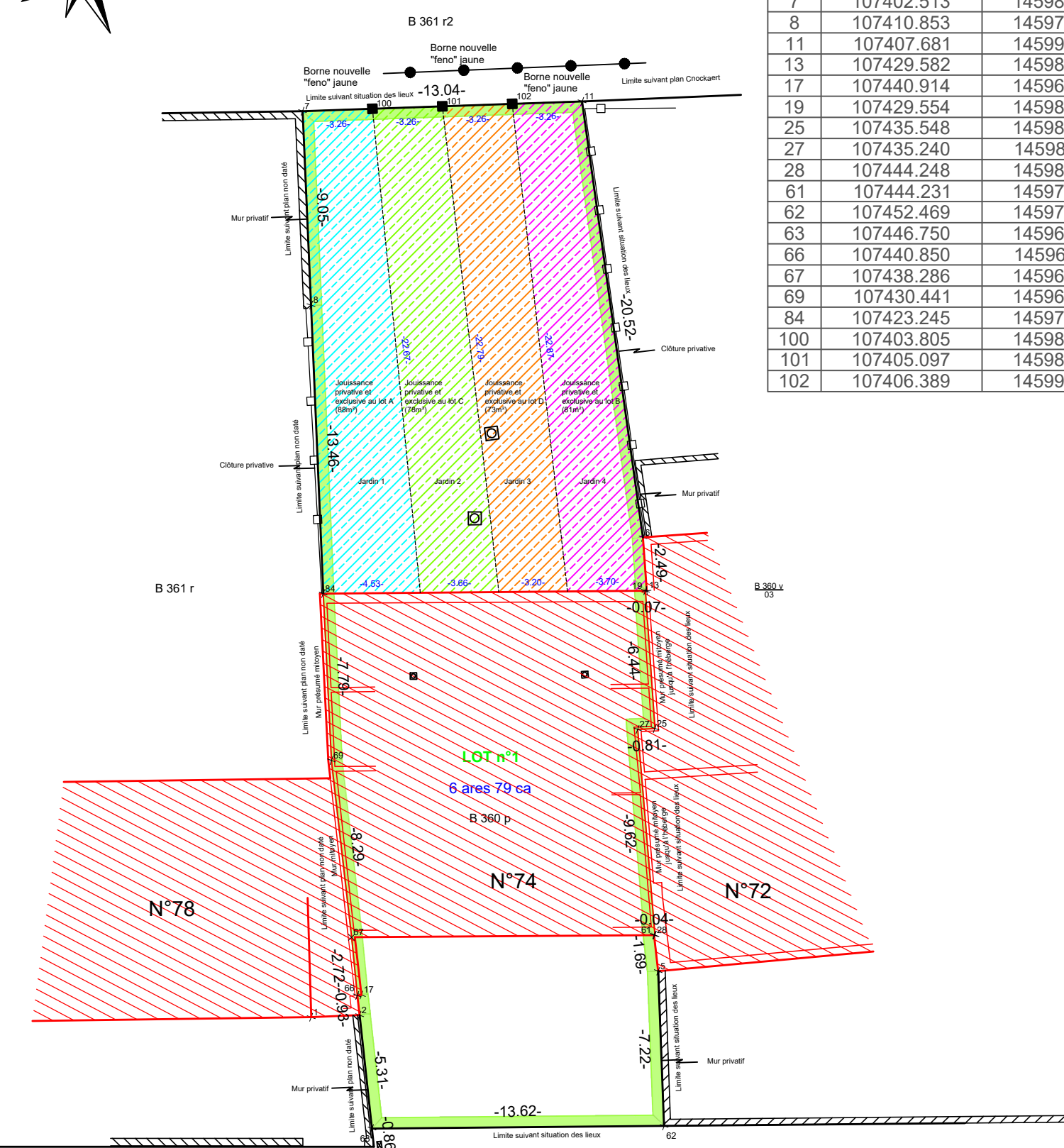
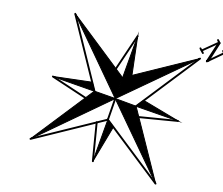




2eme étage



Rez-de-chaussée



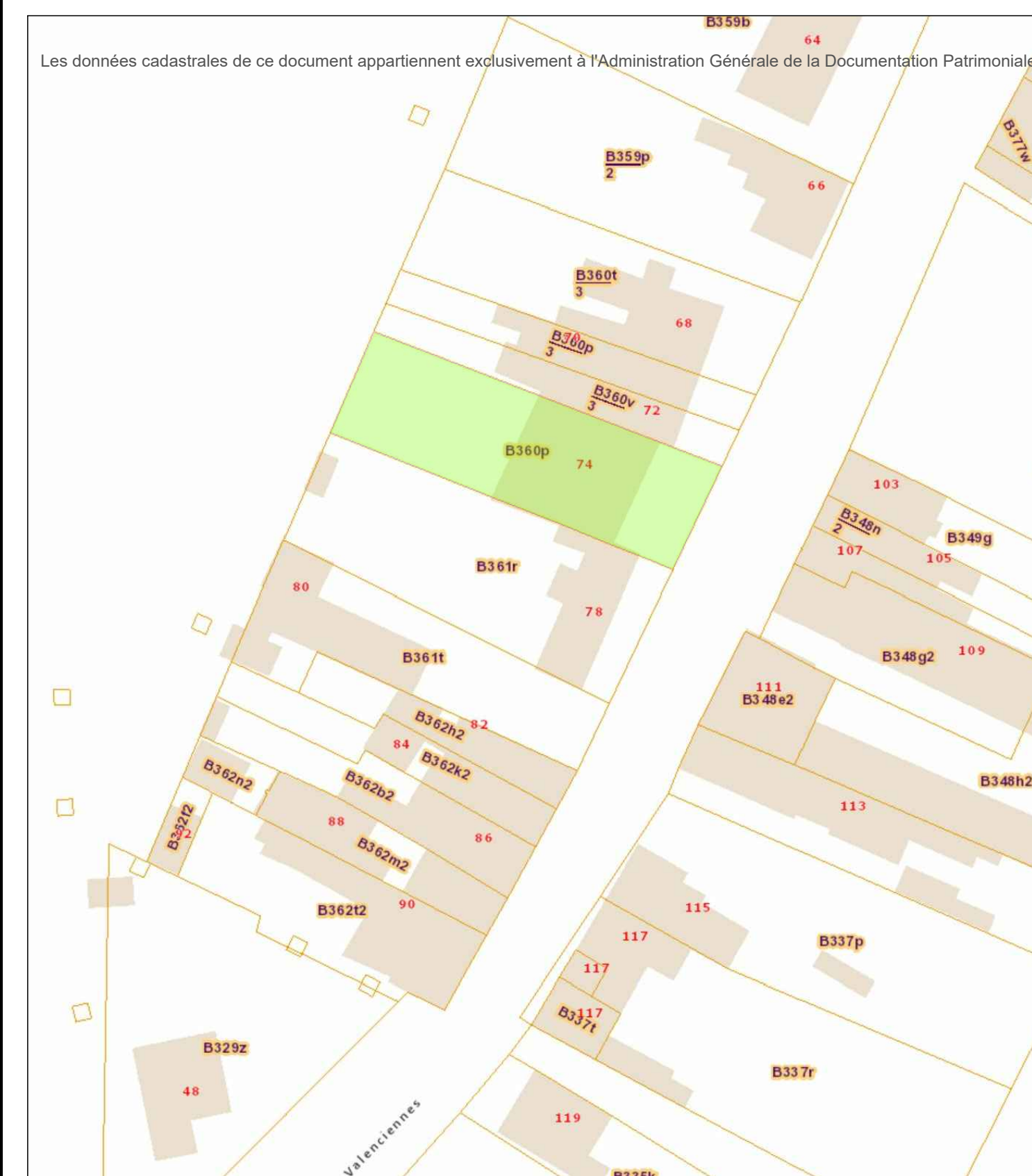
Chaussée de Valenciennes

Plan de mesure 1/250



1er étage

MAT	X	Y	CODE
1	107440.849	145963.916	Bâtiment
2	107441.728	145965.993	Bâtiment
5	107445.833	145979.455	Bâtiment
6	107427.261	145987.469	Bâtiment
7	107402.513	145981.628	Mur
8	107410.853	145978.117	Mur
11	107407.681	145993.602	Point limite
13	107429.582	145986.565	Point limite
17	107440.914	145966.477	Bâtiment
19	107429.554	145986.504	Point limite
25	107435.548	145984.157	Point limite
27	107435.240	145983.411	Point limite
28	107444.248	145980.035	Point limite
61	107444.231	145979.990	Bâtiment
62	107452.469	145976.617	Mur
63	107446.750	145964.256	Point limite
66	107440.850	145966.291	Bâtiment
67	107438.286	145967.212	Point limite
69	107430.441	145969.890	Point limite
84	107423.245	145972.872	Point limite
100	107403.805	145984.622	Borne nouvelle
101	107405.097	145987.615	Borne nouvelle
102	107406.389	145990.609	Borne nouvelle



Plan de situation

Procès-verbal de division

Situation

Province de Hainaut
Ville d'Ath (Division 10 - Irchonwelz)

Je soussigné, Sébastien MASQUILIER, Géomètre-Expert, assermenté par le Tribunal de Première Instance séant à Tournai le 29/11/2011, inscrit à la chambre du conseil fédéral sous le n° GEO/12/1229, demeurant Rue Duwez n°28 à 7904 Pipaix

Déclare avoir procédé au mesurage et à la division d'une propriété.

Sise Chaussée de Valenciennes n°74 à 7801 Irchonwelz

Cadastré Section B 360p

LOT 1

Cadastré Section B 360 p en nature de terrain
D'une contenance selon arpentage de **6 ares 79 ca**

Documents consultés :

Plan non daté et non signé transmis par le propriétaire de la parcelle B 360 p.
Plan dressé le 21 avril 2021 par le bureaux de Géomètre-Expert Ann CNOCKAERT - Ref: 51035-10144.

Remarques :

Les limites périphériques ont été établies au vu de la situation des lieux, des documents cadastraux et des documents cités ci-dessus.

Pour obtenir toutes les garanties juridiques quant à ces limites, il y lieu de les faire confirmer par procès-verbal de bornage.

Les superficies reprises sur ce plan sont des superficies "intra-Muros"

Pour les clauses particulières, se référer à l'acte authentique.

En foi de quoi, j'ai dressé le présent procès-verbal en 6 expéditions dont une est conservée dans mes archives.

Echelle : 1/100 et 1/250

Dossier : 23.006

Mesuré le : 3 février 2023

Levé et dressé par le Géomètre-Expert assermenté par le tribunal de Première Instance séant à Tournai le 29/11/2011
Inscrit à la chambre du conseil fédéral sous le n°GEO/12/1229
Fait à Pipaix, le 27 mars 2023

MASQUILIER SEBASTIEN
Géomètre-Expert
Rue Duwez n°28
7904 Pipaix
Gsm : 049447.08.87