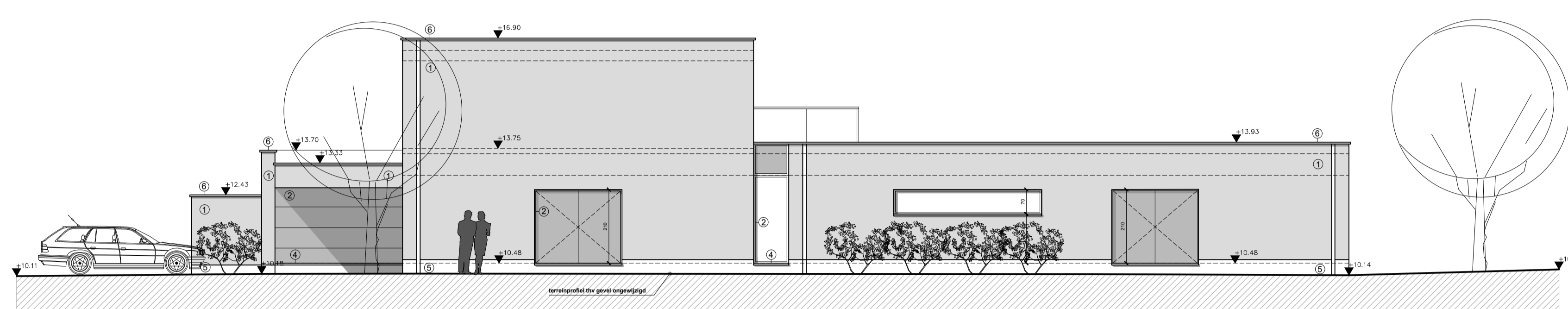
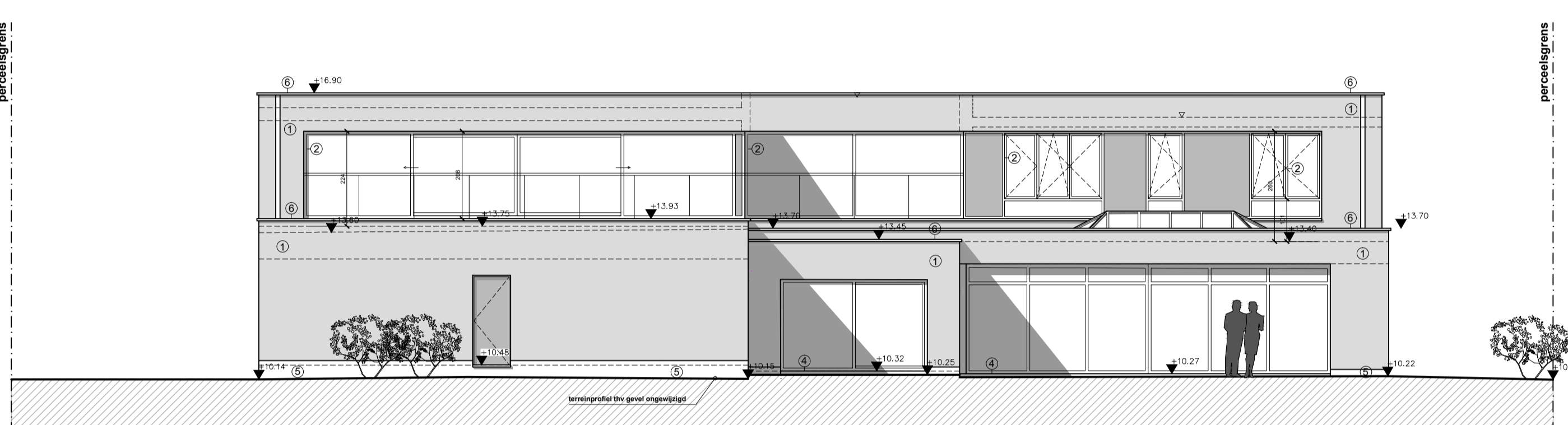


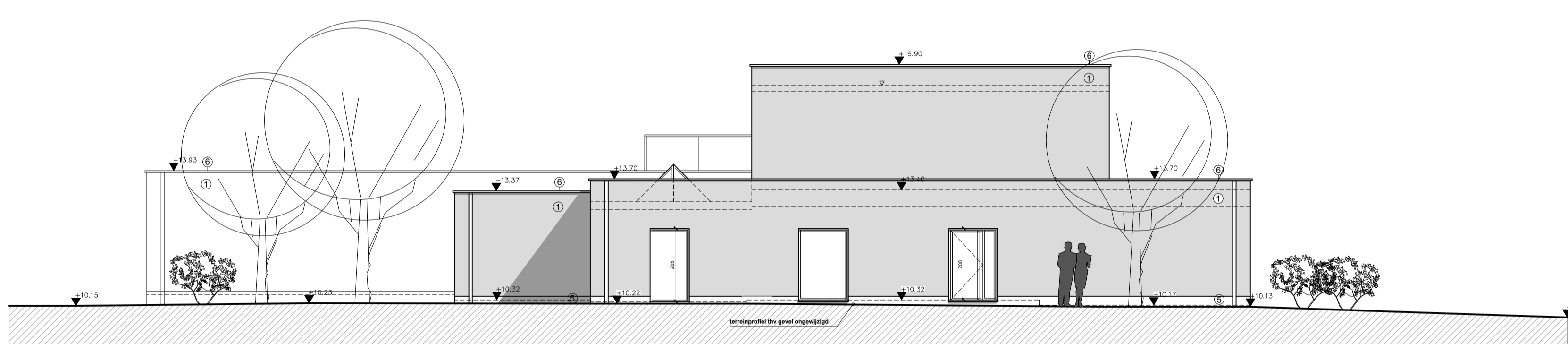
VOORGEVEL



ZIJGEVEL RECHTS

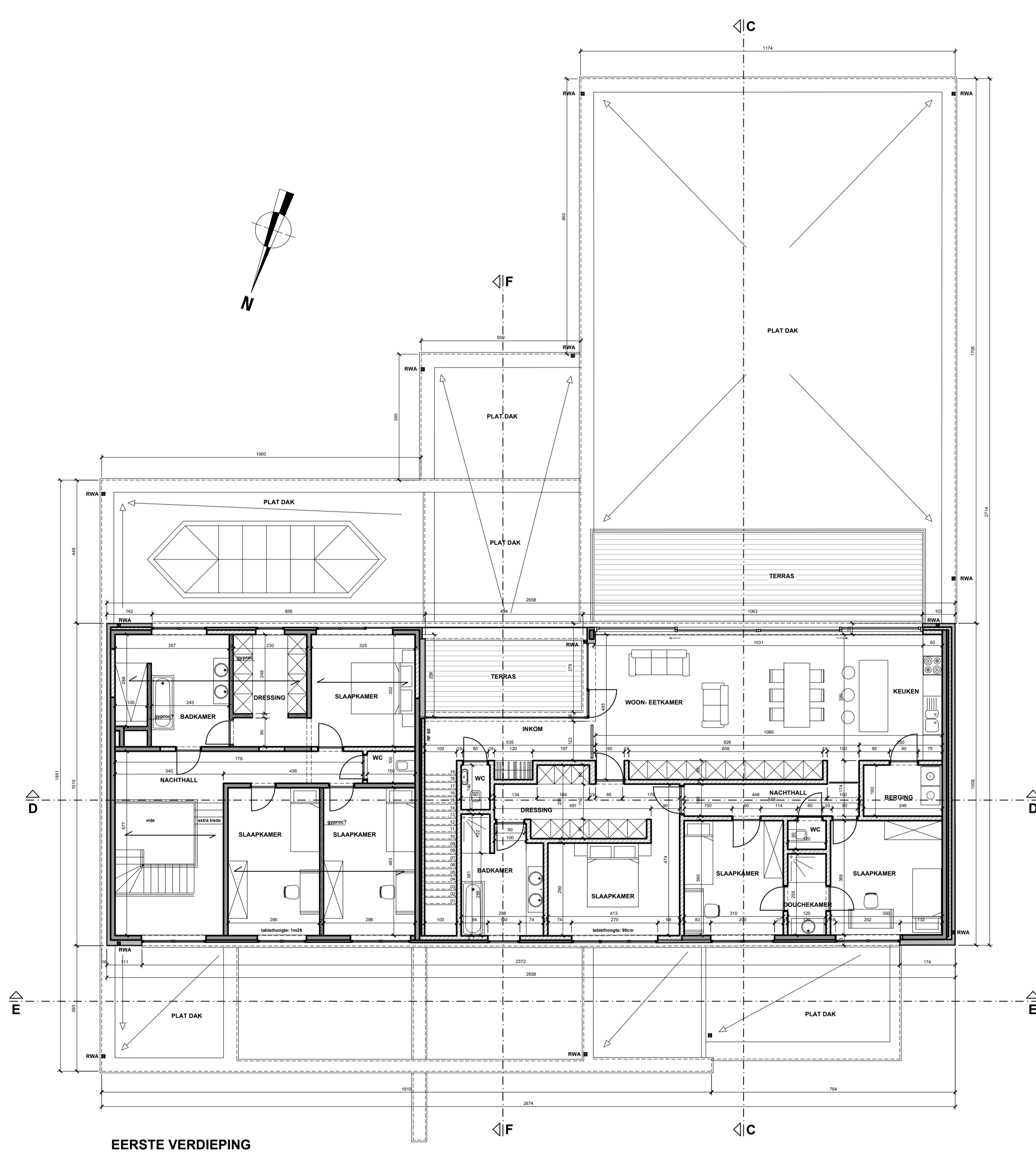


ACHTERGEVEL



ZIJGEVEL LINKS

LEGENDE PLANNEN	
MATERIALEN	ARCERINGEN
① Gevelsteen - grijs	[Symbol] SNELBOUW
② Bultenschrijfwerk in aluminium - grijs	[Symbol] GEVELSTEEN
③ Gootenhemelwaterafvoer - zink	[Symbol] BETON
④ Dorpel - blauwe hardsteen	[Symbol] BETONSTEEN
⑤ Plint - blauwe hardsteen	[Symbol] ISOLATIE + CREPI
⑥ Aluminium dakrandprofiel / afdekcap	[Symbol] BESTAANDE MUREN: TE BEHOUDEN
⑦ Tegelpannen - donker grijs	[Symbol] BESTAANDE MUREN: TE SLOPEN
	[Symbol] rookmelder



EERSTE VERDIEPING

**EERSTE VERDIEPING**  
1/100

PROVINCIE	VLAAMS BRABANT
GEMEENTE	LENNIK
STUDIE	VERBOUWEN VAN EEN EENGEZINSWONING EN EEN COMMERCIELE RUIMTE <small>met bijlage op de verkenning 2021_04</small>
BOUWPLAATS	Brusselsestraat 96B 1750 Sint-Martens-Lennik Lot 3 en 4
KADASTRAAL	2de afdeling, sectie E, nr. 135S
OPDRACHTGEVER	Brusselsestraat 96B Sint-Martens-Lennik [ P² Architecten ] BVBA Burgerlijk
ARCHITECT	Koekoekstraat 25 1755 GOOK TEL. 03 62 44 07 FAX. 03 62 24 84 info@p2architecten.be
VELEIDINGS- en EPB-VERSLAGGEVER	Adviesbureau Reycoo Bvba Vloerzegestraat 12 9506 Gerardsbergen

PLAN	2/2	GEVELAANZICHTEN
SCHAAL	1/100	EERSTE VERDIEPING
DATUM	04/05/2017	
DE OPDRACHTGEVER	DE ARCHITECT	HET COLLEGE
		DOSSIERNR. 12.42