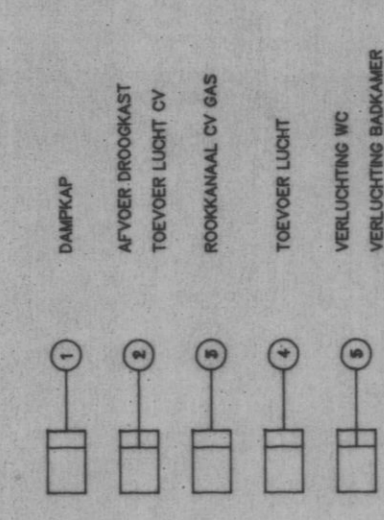
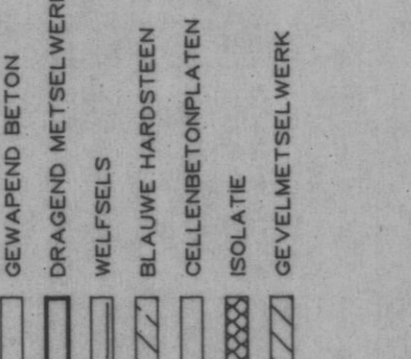


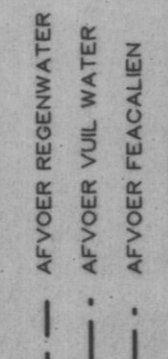
**VERLICHTINGSKOKERS**



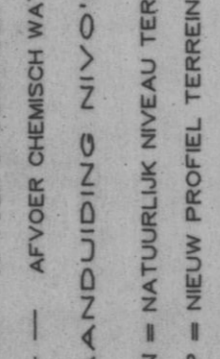
**MATERIELEN**



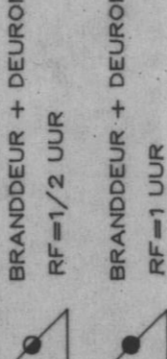
**VOCHTWERING**



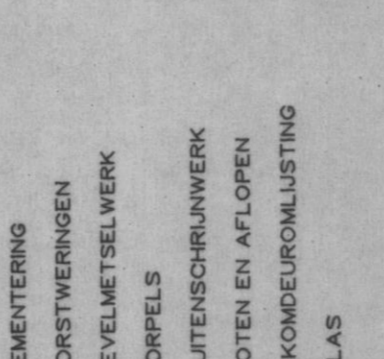
**AANDUING NIVOS**



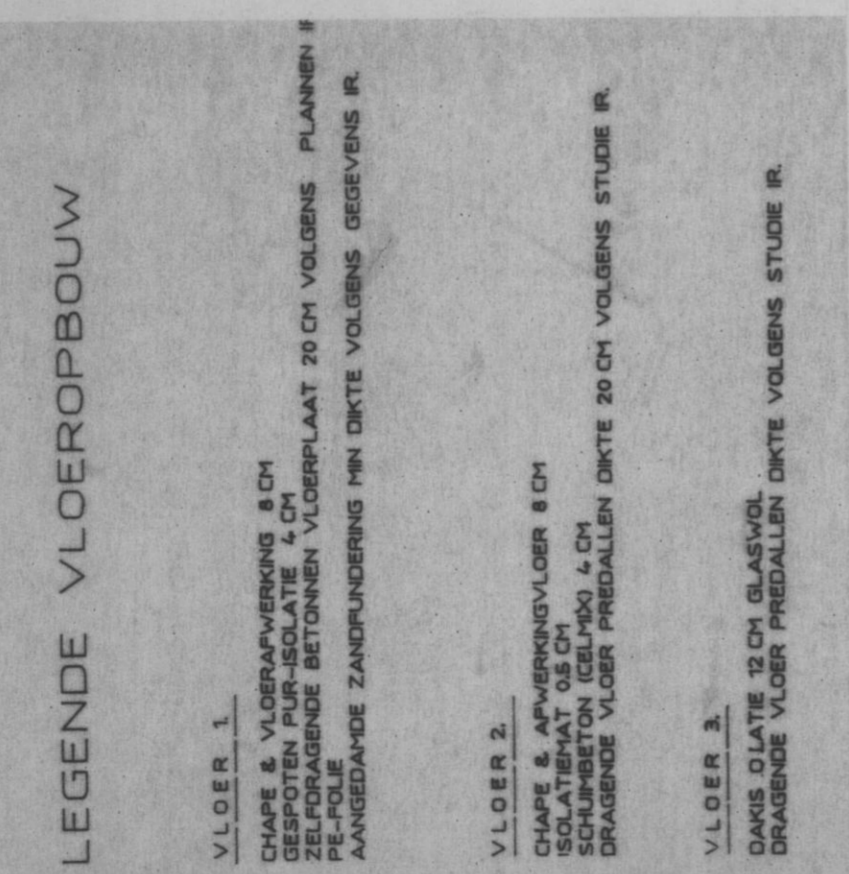
**BINENSCHRIJNWERK**



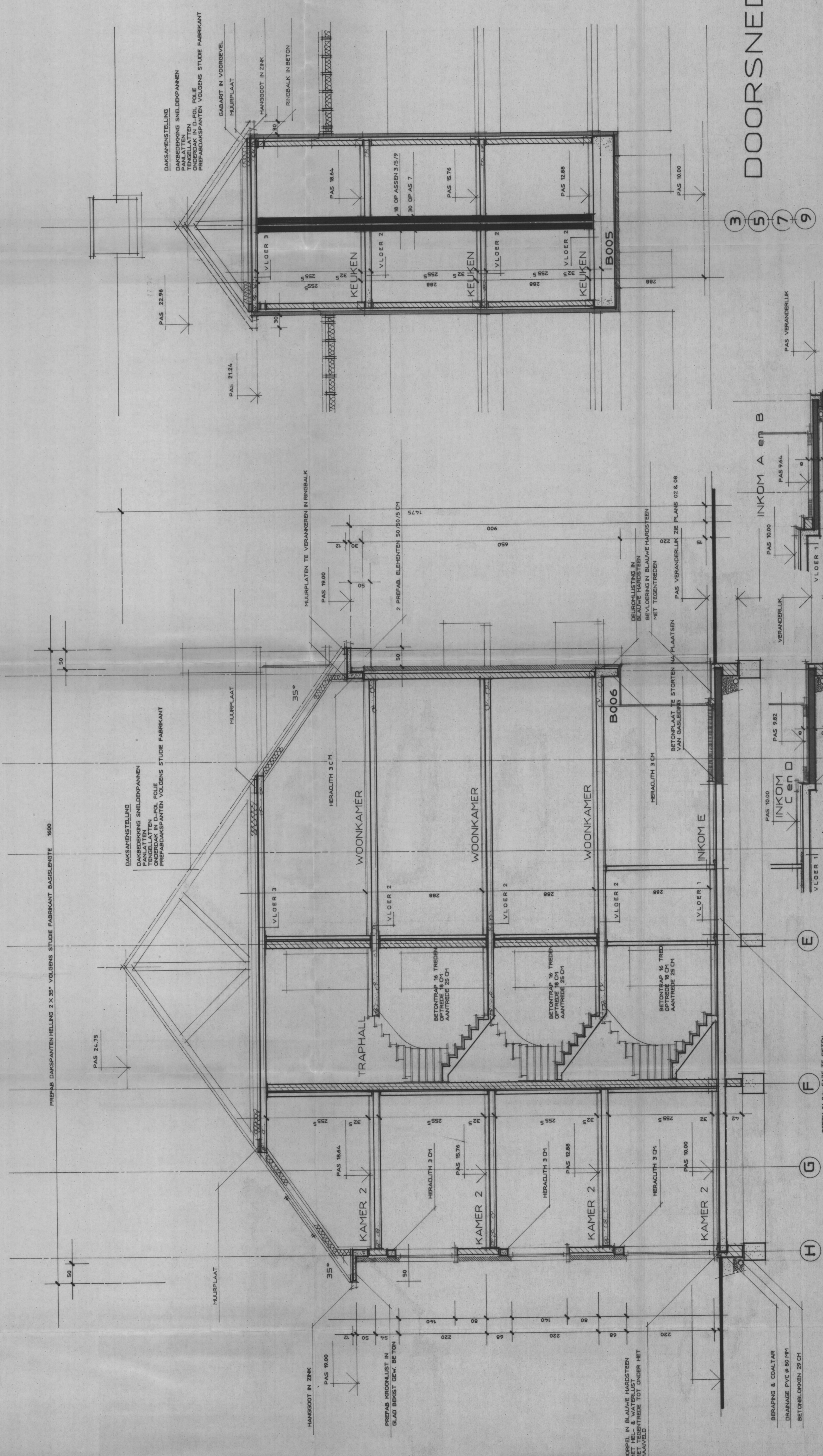
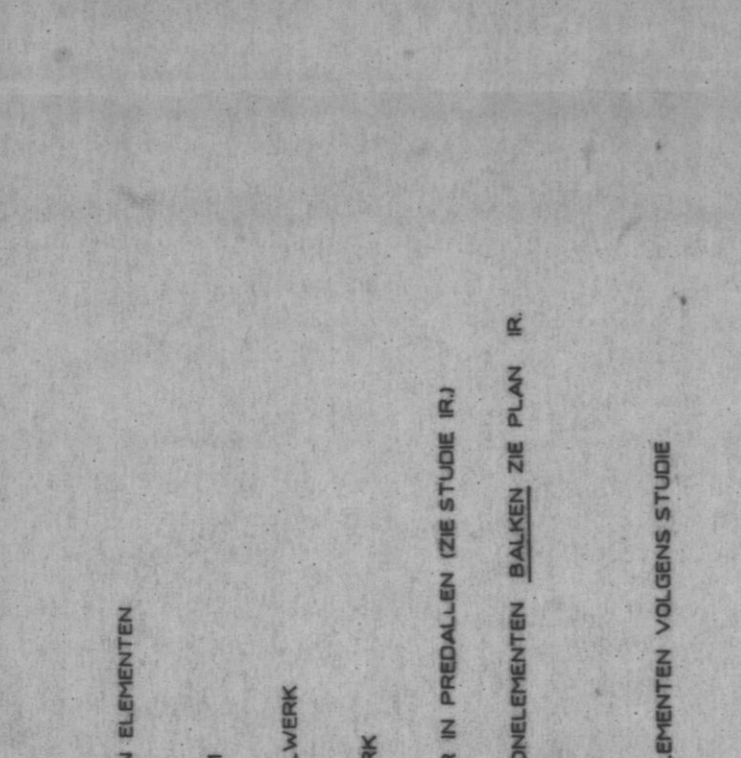
**GEVELMATERIELEN**



**LEGENDE MATERIELEN**



**LEGENDE VLOEROPBOUW**



**DOORSNEDE D-D**

OPMERKING FUNDERINGEN  
 UIT TE VOEREN UITELIJDEND VOLGENS AFZONDERLIJKE  
 DE HIER VERPULDE BEVEGEN ZIJN LOUTER NOKKATEP  
 TE BESCHOUWEN

**DOORSNEDE C-C**

**LITVOERINGSDOSSIER**

Opdrachtgever N.V. ADELAERT p.o. Beepjivencentrum 9200 DENDERONDE		Datum 25.10.93	
Ligging Station Sectie E nr. 285m		Doorsnee 93.464	
Project BOUWEN VAN EEN APPARTEMENTSGEBOUW		Bladnr. 10	
Ingenieur IDEE + B ENGINEERING BVBA Tel. 02/532.2142 Fax. 02/532.2142		Schaal 1/50	
Architectuur BETENS & PERSOONS ARCHITECTS 66 ENGINEERS Wijngraafstraat 89 1755 COOK		Datum 25.10.93	
Opdrachtgever N.V. ADELAERT p.o. Beepjivencentrum 9200 DENDERONDE Tel. 052/20.02.41 Fax. 052/22.23.04		Datum 28.03.94	
Project BOUWEN VAN EEN APPARTEMENTSGEBOUW		Doorsnee 93.464	
Ingenieur IDEE + B ENGINEERING BVBA Tel. 02/532.2142 Fax. 02/532.2142		Schaal 1/50	
Architectuur BETENS & PERSOONS ARCHITECTS 66 ENGINEERS Wijngraafstraat 89 1755 COOK		Datum 25.10.93	

