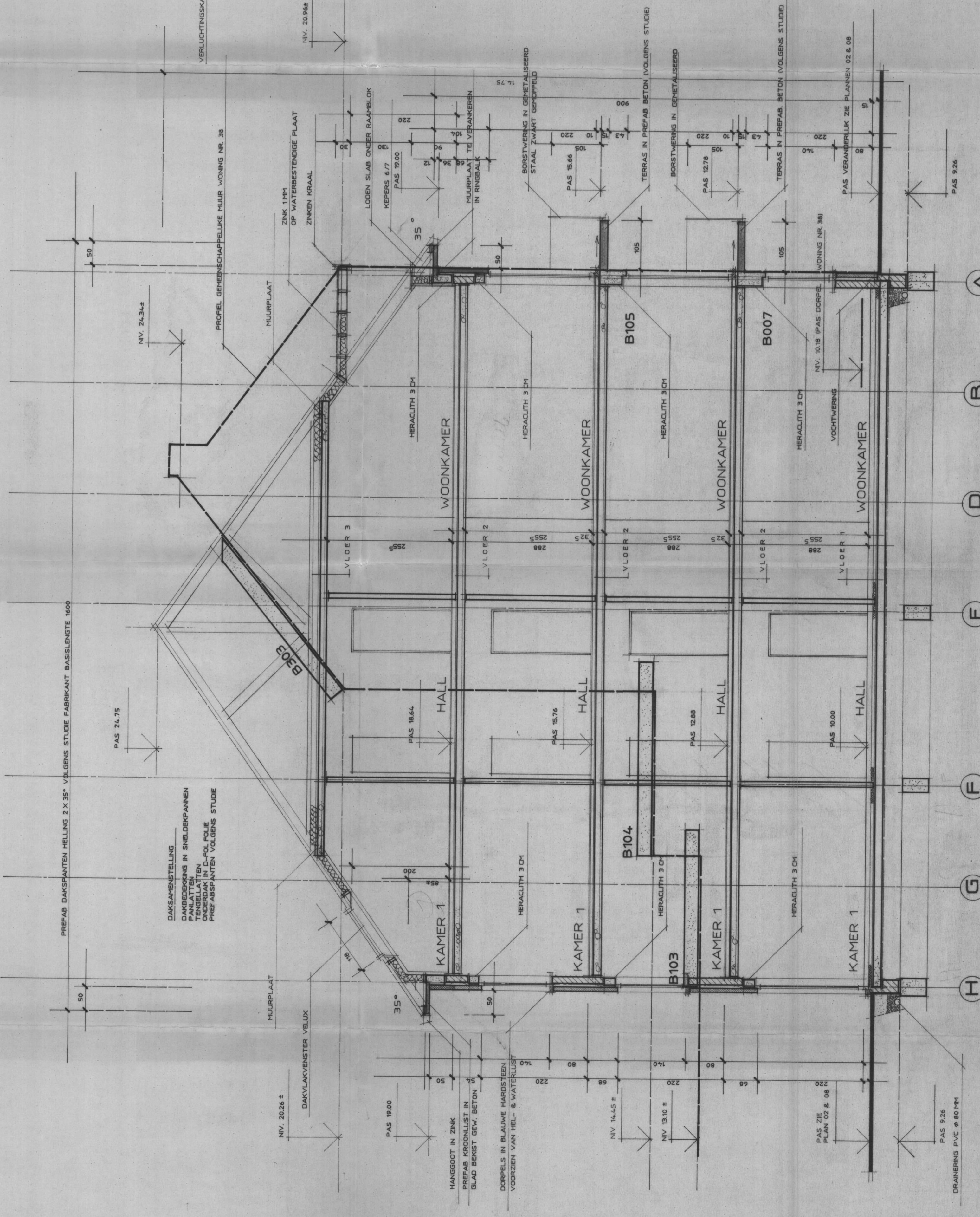


**LEGENDE**

- MATERIALEN**
- GEWAFEND BETON
  - DRAGEND METSELWERK
  - WELFELS
  - BLAUWE HARDSTEEN
  - CELLENBETONPLATEN
  - ISOLATE
  - GEVELMETSELWERK
- VERLUCHTINGSKOKERS**
- DAMPW
  - AFVOER REGENWATER
  - AFVOER VULWATER
  - AFVOER FEUCALEN
  - VERLICHTING
  - DRANKING PVC
  - AFVOER OPGEHANGEN AAN PLAFOND
  - AFVOER CHEMISCH WATER
- VOCHTWERING**
- STAAI
  - AFVOER REGENWATER
  - AFVOER VULWATER
  - AFVOER FEUCALEN
  - VERLICHTING
  - DRANKING PVC
  - AFVOER OPGEHANGEN AAN PLAFOND
  - AFVOER CHEMISCH WATER
- AANDUICING NIVEAUS**
- NM = NATUURLIJK NIVEAU TERREIN
  - NP = NIEUW PROFIEL TERREIN
- BINENSCHRIJNWERK**
- BRANDDEUR + DEUROMLUSTING
  - RF=1/2 LUUR
  - BRANDDEUR + DEUROMLUSTING
  - RF=1 LUUR
- BUITENSCHRIJNWERK**
- VAST
  - OPDRAMAEND
  - OPENVALLENG
  - DRAAMP
- GEVELMATERIALEN**
- CEMENTERING
  - BORSTWERINGEN
  - GEVELMETSELWERK
  - DORPELS
  - BUITENSCHRIJNWERK
  - GOTEN EN AFLOPEN
  - INNOUDEROMLUSTING
  - GLAS
- BEIGE**
- GEMETALISEERD STAAL ZWART
  - ROOD BRUIN GERANKEERDE KLAMPSTEEN
  - BLAUWE HARDSTEEN
  - DARK RED MERANTI DONKER GETINT
  - ZINK
  - BLAUWE HARDSTEEN
  - HELDER DUBBEL ISOLEREND GLAS

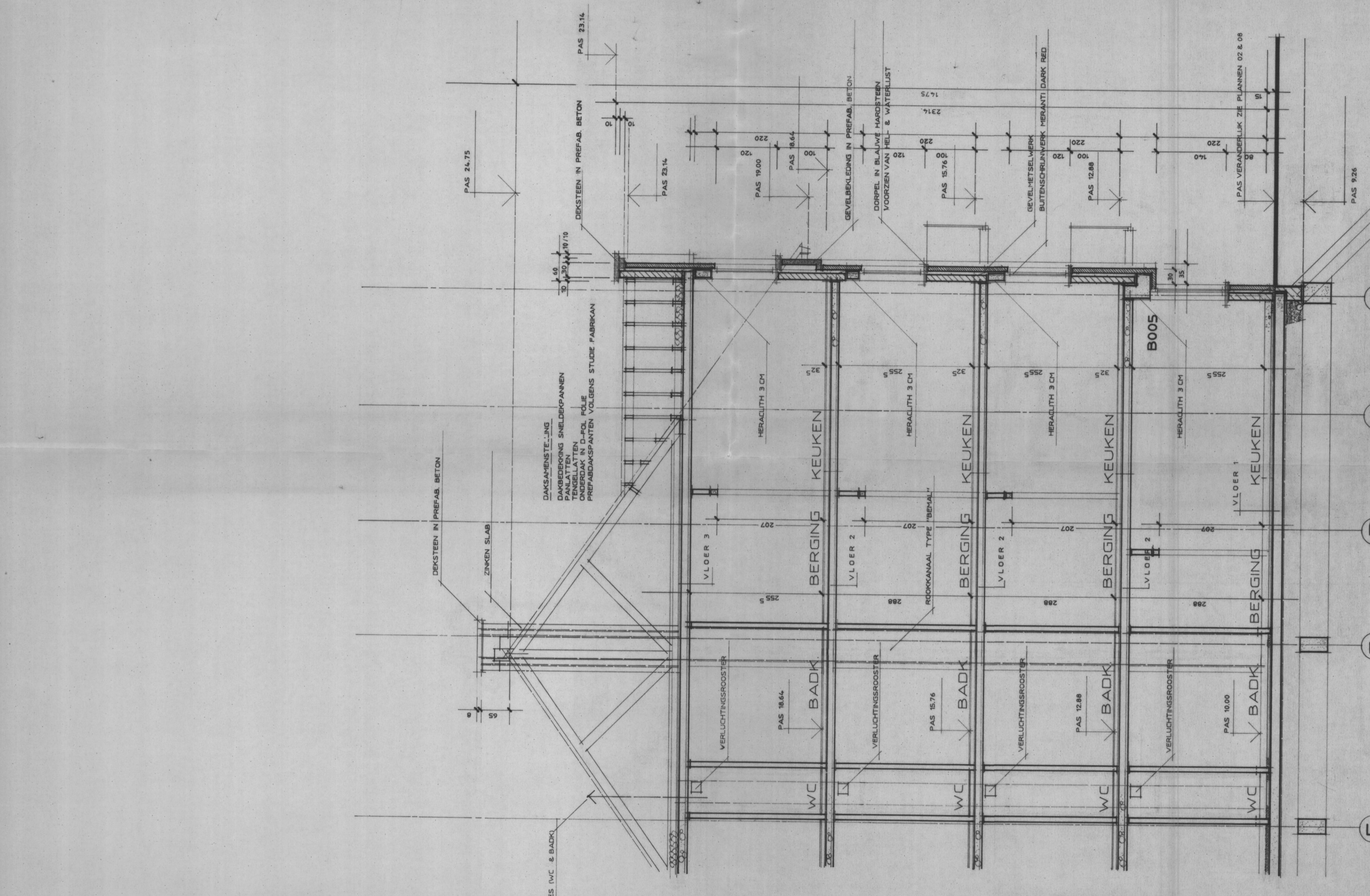
**LEGENDE VLOEROPBOUW**

- VLOER 1**
- CHAPE & VLOERBEWEGING 8 CH
  - ZELFDRAGENDE BETONNEN VLOERPLAAT 20 CH VOLGENS PLANNEN R.
  - DRAGEND METSELWERK
  - AFBANDINGE ZANDPANDERINGEN EN DITTE VOLGENS GEDEVENIS R.
- VLOER 2**
- CHAPE & AFWIKKELINGVLOER 8 CH
  - SCHRIJNDEKSEL (CELMO) 4 CH
  - DRAGENDE VLOER PREDALLEN DITTE 20 CH VOLGENS STUDE R.
- VLOER 3**
- DANS OLAATIE 2 CH GLASVOL
  - DRAGENDE VLOER PREDALLEN DITTE VOLGENS STUDE R.
- VLOER 4**
- DRAGENDE VLOER PREDALLEN DITTE VOLGENS STUDE R.
- B104**
- GEWAFEND BETON ELEMENTEN
  - GEWAFENDE 8 CH
  - SCHRIJNDEKSEL
  - GEVELMETSELWERK
  - DRAGENDE VLOER IN PREDALLEN 02E STUDE R.J
  - GEWAFENDE BETONELEMENTEN BALKEN ZE PLAN R.
  - ISOLATE
  - PREFAB BETONELEMENTEN VOLGENS STUDE



**DWARSDOORSNEDE A-A**

OPMERKING FUNDERINGEN  
 UIT TE VOEREN UITSLUTEND VOLGENS AFZONDERLIJKE STUDE  
 DE NIET VERVULDE GEDEVENIS ZIJN LOUWER INKATIEF TE BESCHRIJVEN



**DWARSDOORSNEDE B-B**

**UITVOERINGSDOSSIER**

Operatiegever  
 N.V. ADELAERT  
 po. Beaufortcentrum  
 Leopold II laan 7  
 9200 DENVERWONDE  
 Tel. 0921/28.06.61 Fax. 0921/28.28.04

Ligging  
 Stationsplein  
 9200 DENVERWONDE  
 Sectie E nr. 285m

Project  
 BOUWEN VAN EEN  
 APPARTEMENTSGEBOUW

Doorsnede AA' BB'

Opmerking	M	L	K	J	I	H	G	F	E	D	C	B	A

DPM VERLAGEREN 24.02.04/15/22.03.04/ 26.03.04  
 LAUSPAST  
 BLADTITEL  
 DATUM

Ingenieur  
 IDEE - B ENGINEERING BVBA  
 Tel. 02/532.20.45 Fax. 02/532.09.30  
 Architectenbureau

93.484  
 25.10.93  
 BEETENS & PERSSONS  
 ARCHITECTS & ENGINEERS  
 Wijngeestraat 89  
 1755 GOOK  
 tel 02/532.21.42  
 fax 02/532.09.30

DOORSNEDE AA' BB'