

iRENT

Fernand Neuray, 15
1050 IXELLES



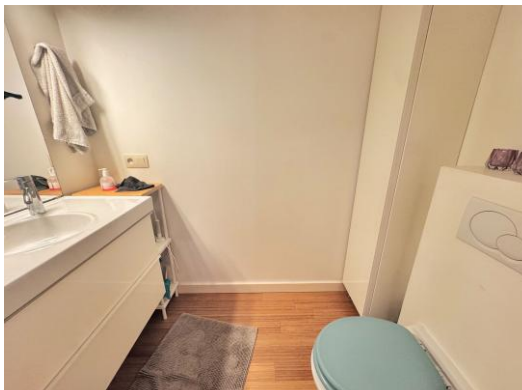
SITUATION

**** Nouveauté *Poplimont Immobilier* ****

Proximité Place Brugmann, quartiers Lepoutre, Châtelain et Ma Campagne

Appartement 1 chambre avec jardin ($\pm 90 \text{ m}^2$),
situé au bel étage d'une belle maison de ville, avec beaucoup de charme.





COMPOSITION

- hall d'entrée
- living / salle à manger 22 m² avec cheminée décorative
- 1 chambre 18 m² avec accès petit balcon avant
- cuisine équipée 6 m² (frigo, taque gaz 4 feux, hotte, double évier avec égouttoir, placards)
- salle de douche
- wc séparé
- terrasse arrière
- grand jardin privatif avec cabane de rangement
- emplacement buanderie au sous-sol

Chauffage individuel au gaz, doubles vitrages bois, appartement lumineux et calme, cachet préservé.

PEB : G

Loyer : 995€

Charges : 40€/mois (provisions pour les communs et l'eau privative)

Libre : 15/5/2026.

Contrat de trois ans renouvelable.

Intéressé(e) ? Des questions ?

Envoyez votre nom, prénom, e-mail et numéro de téléphone par WhatsApp ou SMS au **0479/02.60.02** afin que nous vous contactons rapidement.

Ou par mail à : immo@poplimont.be



↓ **SCAN ME** ↓



[Visites sur rendez-vous](#)

*Rue au Bois 236 Bosstraat
Bruxelles 1150 Brussel(s)*

Tel. - 0032 2/ 640.78.17

Mob - 0032 479/02.60.02

immo@poplimont.be

www.poplimont.be

Document informatif non contractuel