

Légende

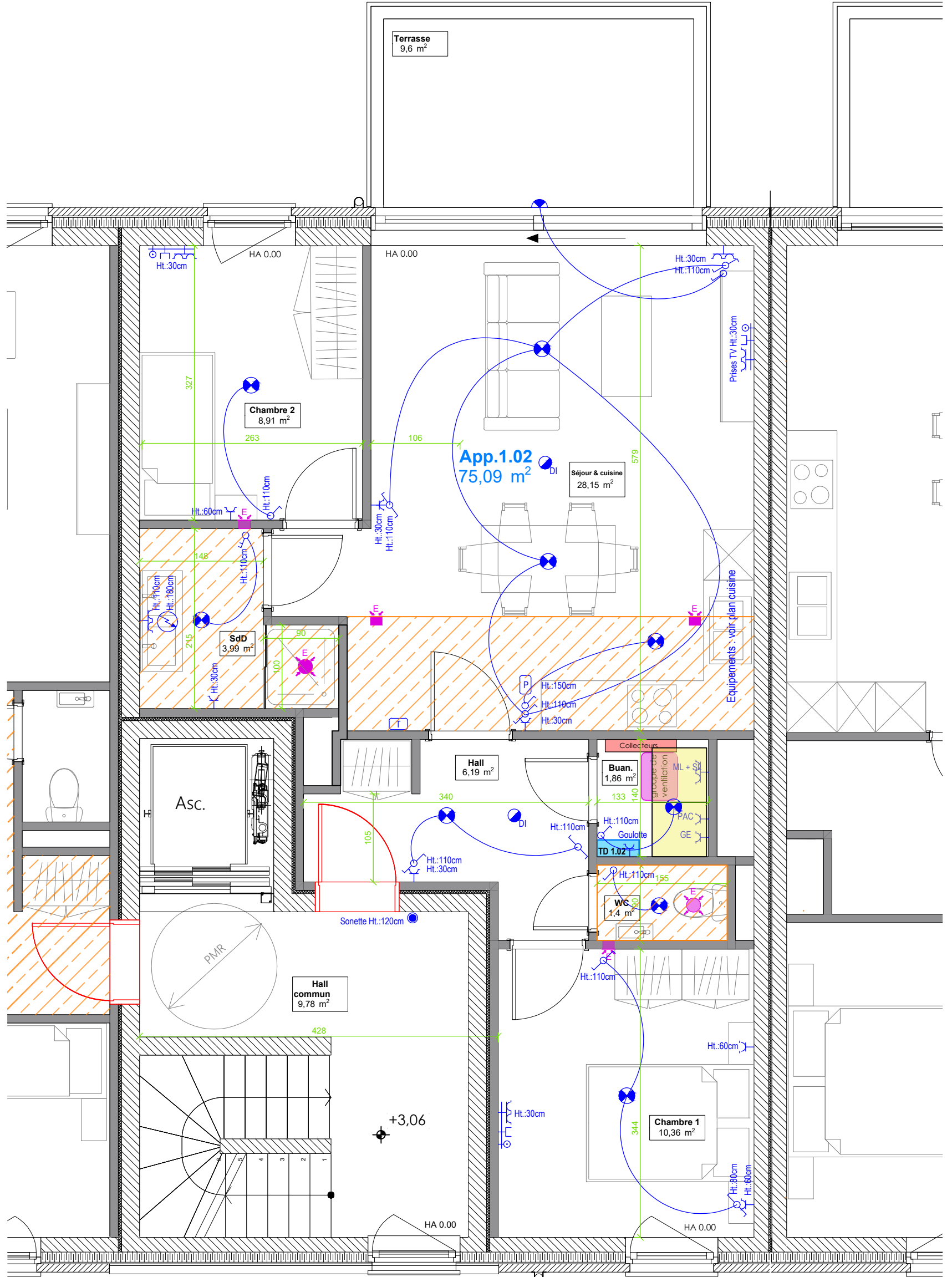
Electricité

- Interrupteur unipolaire
- Interrupteur unipolaire va-et-vient
- Interrupteur bipolaire
- Interrupteur unipolaire multidirectionnel
- Point lumineux
- Point lumineux mural
- Détecteur d'incendie autonome
- Prise encastrée
- Prise RJ45 + coax.
- Prises doubles encastrées horizontales
- Prises doubles encastrées verticales
- Parlophone
- Thermostat
- Alimentation

Ventilation

- Bouche d'extraction plafonnrière
- Bouche d'extraction murale

Faux-plafonds



Maître de l'ouvrage



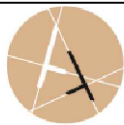
OHEY
Projet Alta Loca

Immeuble I3 de 18
appartements

Notes

Les meubles et électroménagers indiqués sur les plans sont figuratifs. L'appartement est vendu non meublé.
Pour la disposition des meubles de cuisines ainsi que de l'implantation des prises, il faudra se référer aux détails du cuisiniste.
Les retombées, soffites, faux-plafonds et canalisations ne sont pas représentées. La hauteur sous faux-plafonds peut varier entre 230 et 260cm suivant les contraintes techniques
Les bouches de ventilation ainsi que les radiateurs peuvent faire l'objet de déplacements pour des raisons techniques de mise en oeuvre.
Sous réserve de vérification et d'approbation.

Architecture



arcoplan
ARCHITECTES ASSOCIÉS

Appartement A1.02

Echelle : 1/50

Date : 13/03/2026

Modifications

0 Première diffusion

A

B

C

D

E

F

G

H

I

J

K