

Belangrijke nota:

Dit plan werd opgemaakt op basis van opmetingen en de ontwerpplannen opgemaakt door architect Edwin Lesthaege. Het dient ter ondersteuning van de opmaak van de basisakte. Het gebruik voor bouwtechnische doeleinden of voor grensbepaling is niet toegelaten. Alle maten en oppervlakte werden grafisch bepaald en kunnen afwijken van de werkelijke waarden na uitvoering.

Pater Damiaanstraat nr. 31
Gelijkvloers

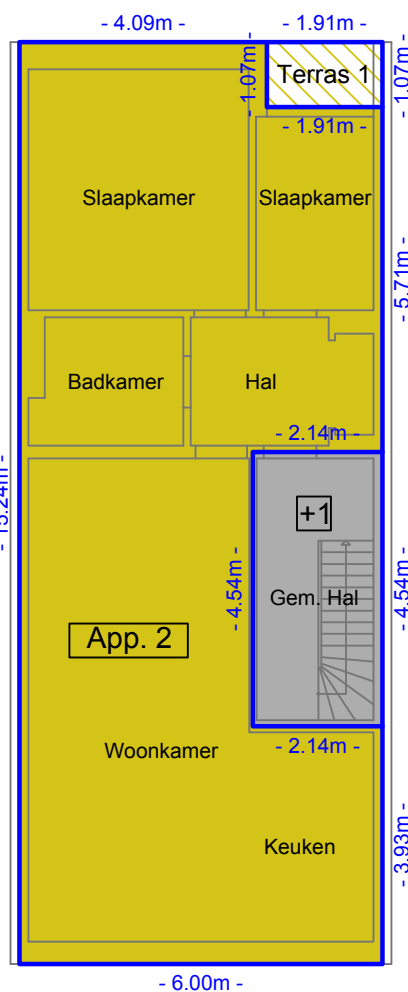
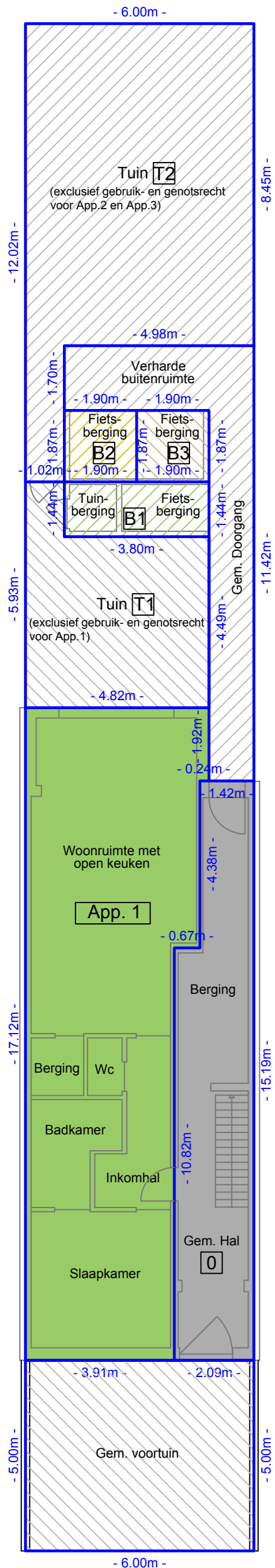


gemeenschappelijke delen

- Gem. hal + Berging: 28,83 m²
- T1 (Tuin): 23,11 m² (exclusief gebruik- en genotsrecht voor App.1)
- T2 (Tuin): 54,34 m² (exclusief gebruik- en genotsrecht voor App.2 en App. 3)
- Gem. doorgang: 19,94 m²
- Gem. voortuin: 30,00 m²

private delen

- App. 1 (Appartement): 71,62 m²
- B1 (Fiets- en tuinberging): 5,47 m²
- B2 (Fietsberging): 3,55 m²
- B3 (Fietsberging): 3,55 m²



Pater Damiaanstraat nr. 31
Eerste verdieping

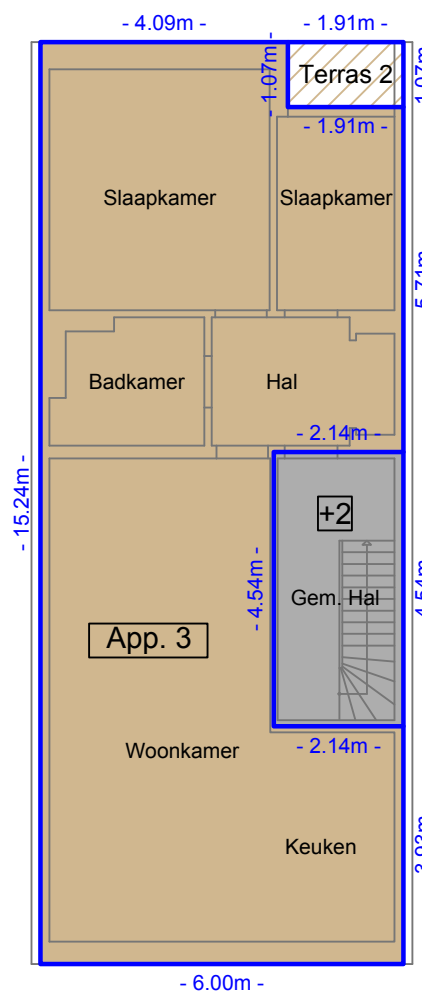


gemeenschappelijke delen

- Gem. Hal: 9,72 m²

private delen

- App. 2 (Appartement): 79,69 m²
- Terras 1: 2,04 m²



Pater Damiaanstraat nr. 31
Tweede verdieping



gemeenschappelijke delen

- Gem. Hal: 9,72 m²

private delen

- App. 3 (Appartement): 79,69 m²
- Terras 2: 2,04 m²

Stad ANTWERPEN
District WILRIJK

Opmetingsplan t.b.v. opmaak basisakte voor een pand gelegen te Wilrijk, Pater Damiaanstraat nr. 31
Kadastraal gekend als Antwerpen, 42e Afdeling (Wilrijk, 1e Afdeling), Sectie B - nr. 364G2



Aldus opgemaakt en in plan gebracht door ondergetekende Landmeters - Experten Mortsel, 6 december 2019

Stefan Van Herwegen
(nr. LAN 04/0723)
Erik Ceulemans
(nr. LAN 04/0676)

Schaal:	Bestand:	D165-2019 Wilrijk Pater Damiaanstraat 31.dwg	
Datum	Omschrijving		Get.
A 29-11-2019	Metingsplan t.b.v. opmaak basisakte		LTH
B 6-12-2019	Aanpassing metingsplan t.b.v. opmaak basisakte		SVH
C 12-12-2019	Aanpassing metingsplan t.b.v. opmaak basisakte		ASP

BVBA VH&C
Guido Gezellelaan 110 - B 2640 Mortsel - 03/440 02 68
info@vh&c-landmeters.be