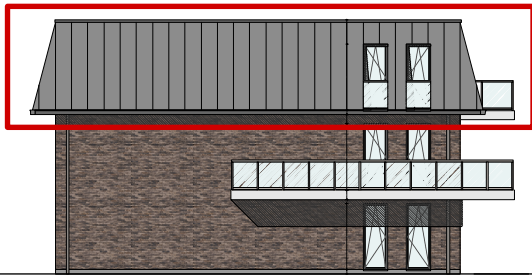
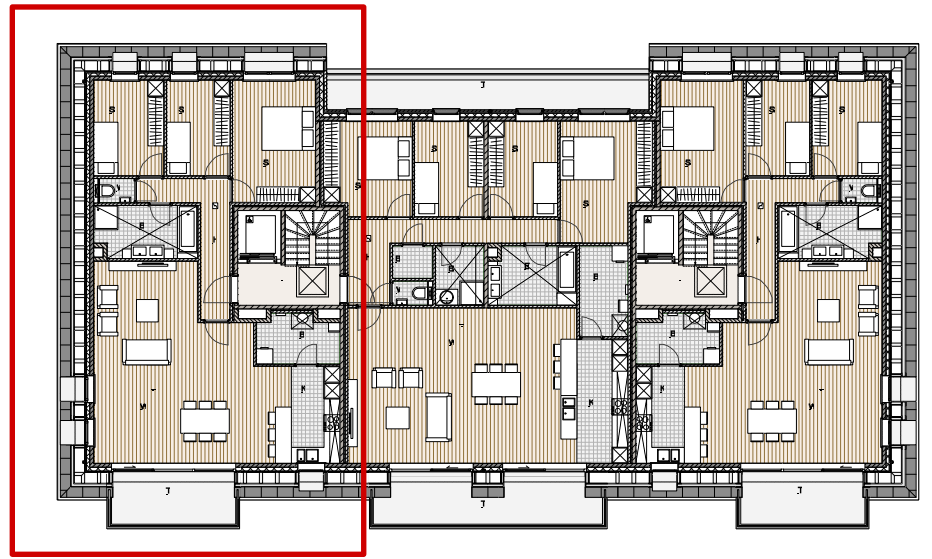




VOORGEVEL



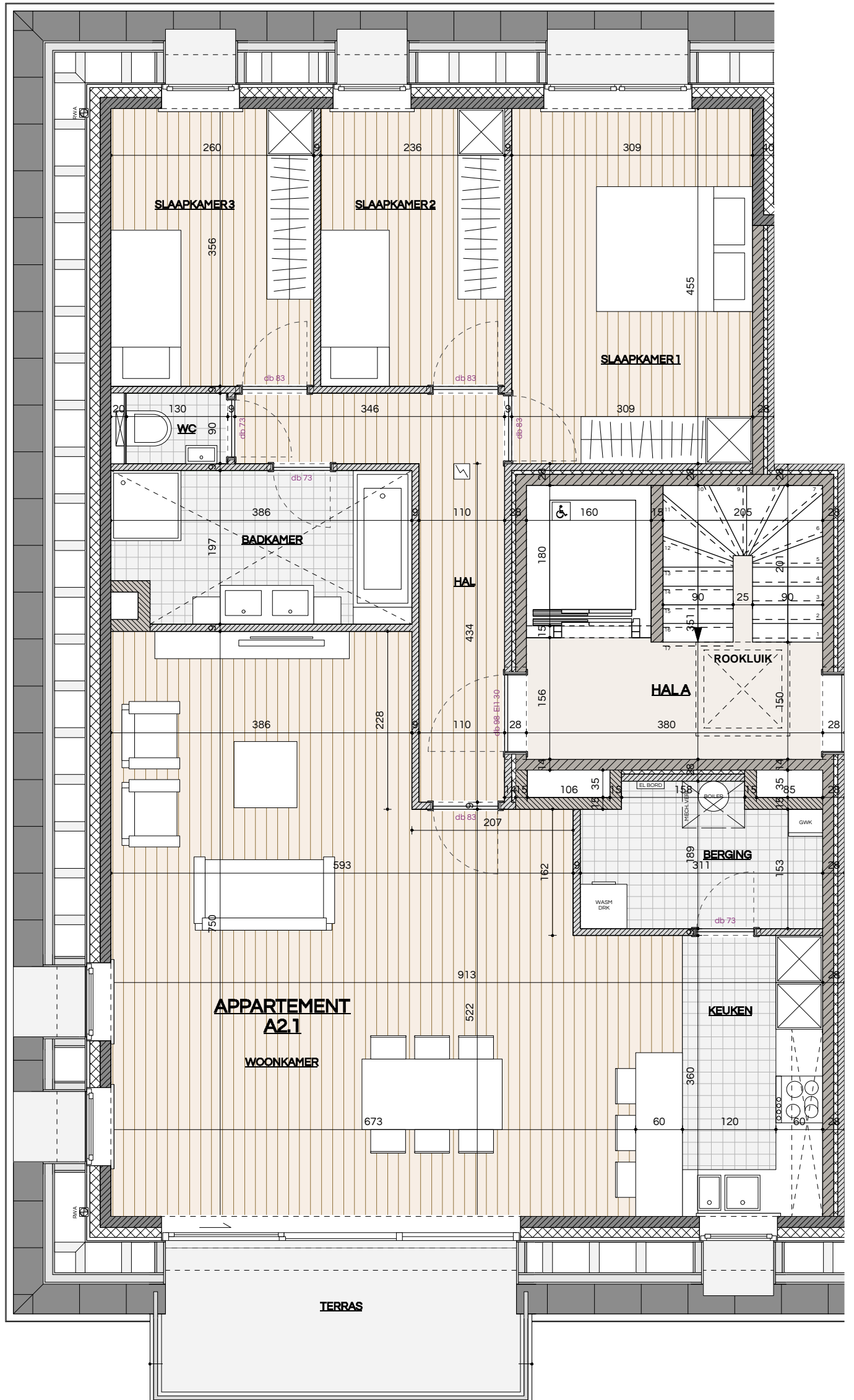
LINKERGEVEL



VERDIEPING 2

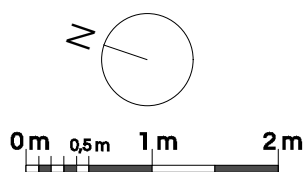


3D BEELD



**APPARTEMENT A2.1**

BRUTO VLOEROPP: 125,43 m<sup>2</sup>  
 OPP TERRAS: 9,80 m<sup>2</sup>  
 TOTALE OPP: 135,23 m<sup>2</sup>



De maatvoering op het plan is indicatief. De exacte maatvoering wordt bepaald in functie van de studie en de uitvoering, keuze en toepassing van de materialen. De grootte en positie van de schachten en leidingen wordt aangepast in functie van de studie en de uitvoering, keuze en toepassing van de materialen. De aanduiding en weergave van de keukeninrichting en keukentoeestellen en de badkamerinrichting en sanitaire toestellen zijn indicatief.

COPYRIGHT

ATRIO nv

ARCHITECTENASSOCIATIE ATRIO nv

Prinsstraat 5  
 2018 Antwerpen

tel 03 234 91 06  
 fax 03 227 45 82  
 mail info@atrio.be

**SCHOTEN**  
 Sint-Maria-Ten-Boslei