

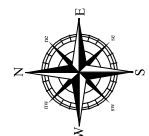
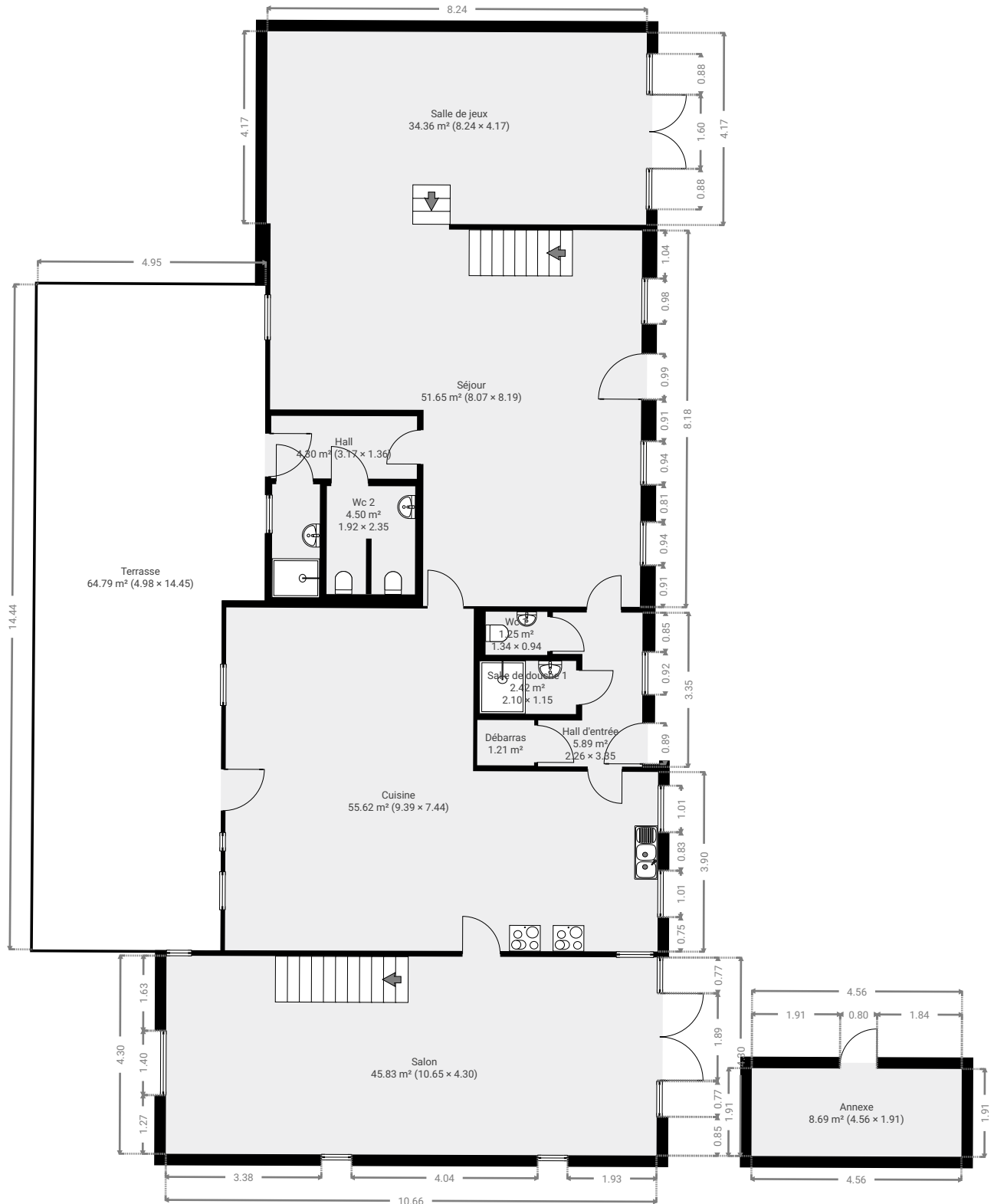
S31394

CRÉÉ LE
19 juin 2026

Surface totale 551.84 m ²	Étages 3	Pièces 28	Salles de bain 2
--	--------------------	---------------------	----------------------------

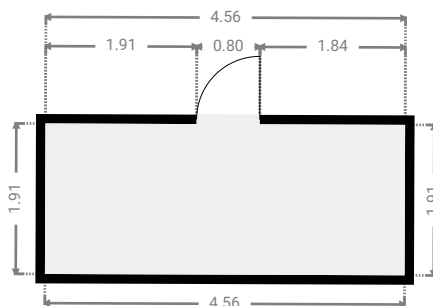
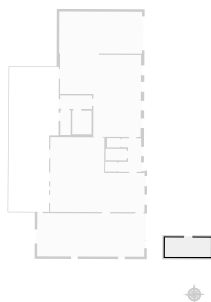
▼ **Rez-de-chaussée**

SURFACE TOTALE : 282.98 m² • SURFACE HABITABLE : 218.21 m² • PIÈCES : 12



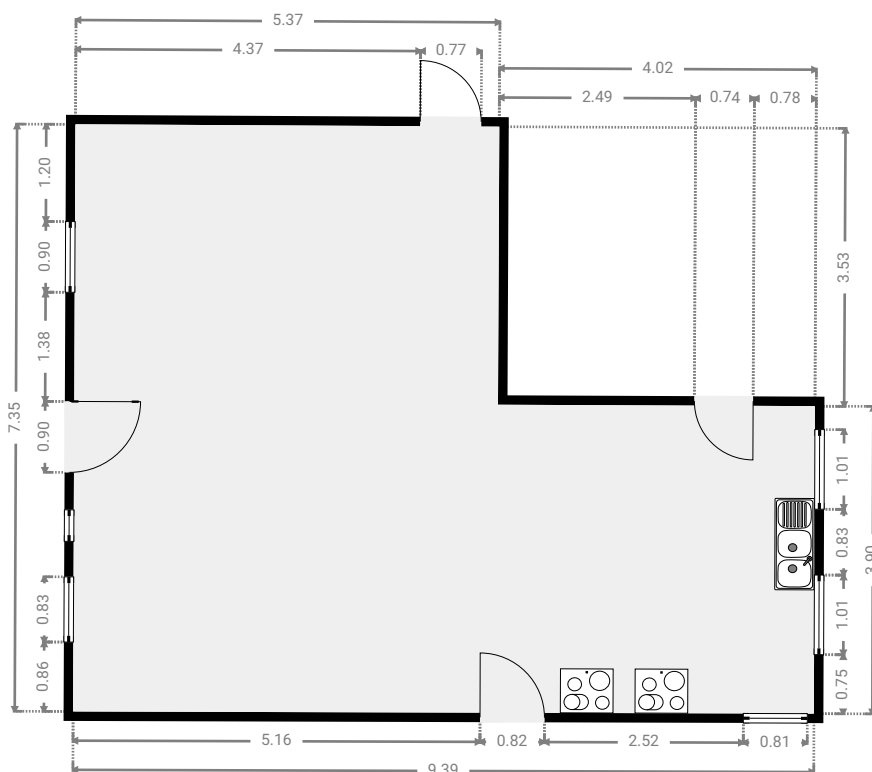
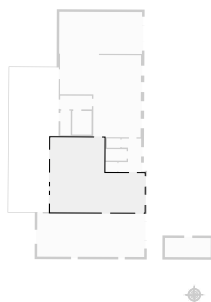
▼ **Annexe**
Rez-de-chaussée

LARGEUR : 4.56 m • LONGUEUR : 1.91 m
SURFACE : 8.69 m² • PÉRIMÈTRE : 12.93 m



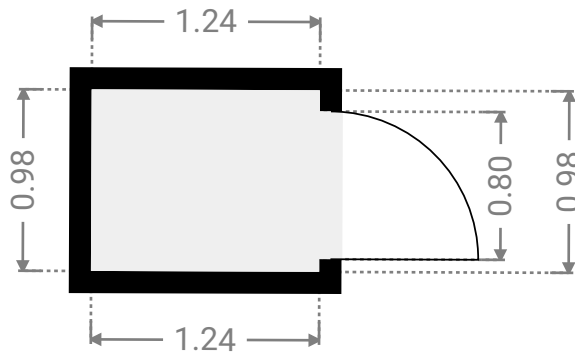
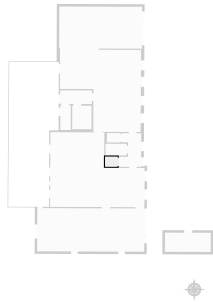
▼ **Cuisine**
Rez-de-chaussée

LARGEUR : 9.39 m • LONGUEUR : 7.44 m
SURFACE : 55.62 m² • PÉRIMÈTRE : 33.65 m



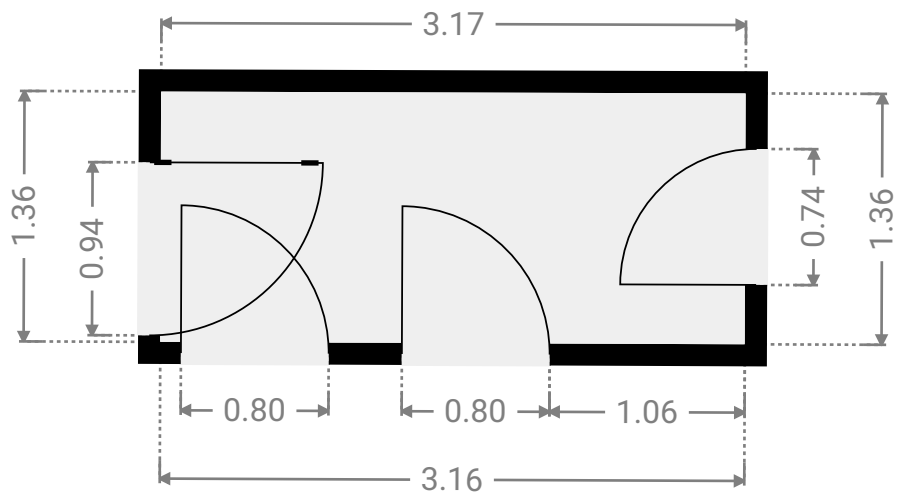
▼ **Débarras**
Rez-de-chaussée

LARGEUR : 1.24 m • LONGUEUR : 0.98 m
SURFACE : 1.21 m² • PÉRIMÈTRE : 4.44 m



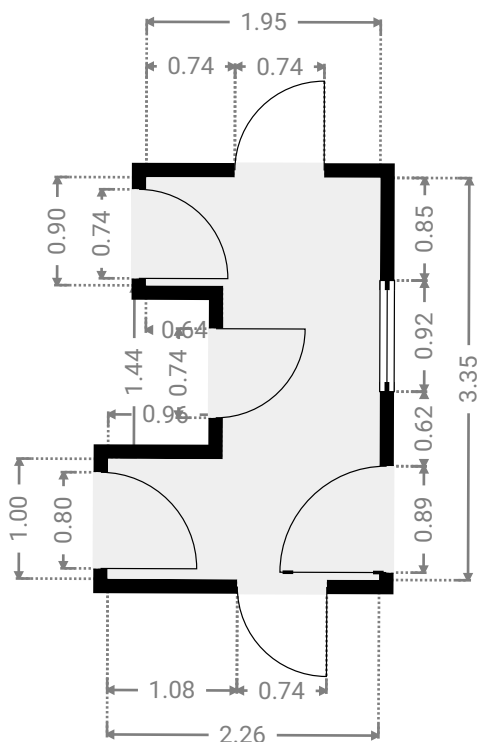
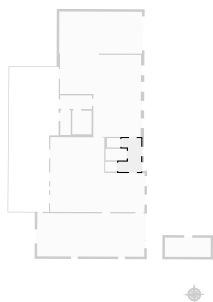
▼ **Hall**
Rez-de-chaussée

LARGEUR : 3.17 m • LONGUEUR : 1.36 m
SURFACE : 4.30 m² • PÉRIMÈTRE : 9.04 m



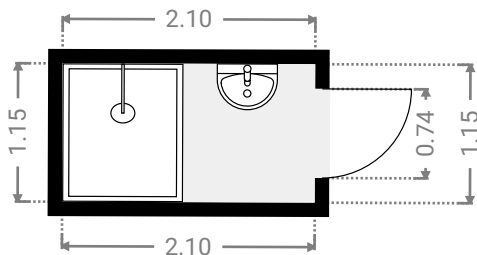
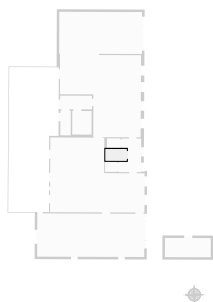
▼ **Hall d'entrée**
Rez-de-chaussée

LARGEUR : 2.26 m • LONGUEUR : 3.35 m
SURFACE : 5.89 m² • PÉRIMÈTRE : 12.49 m



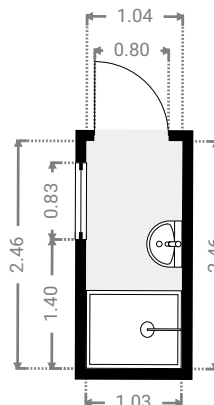
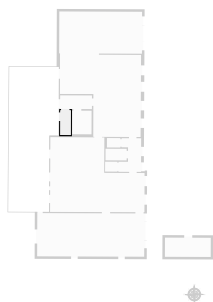
▼ **Salle de douche 1**
Rez-de-chaussée

LARGEUR : 2.10 m • LONGUEUR : 1.15 m
SURFACE : 2.42 m² • PÉRIMÈTRE : 6.51 m



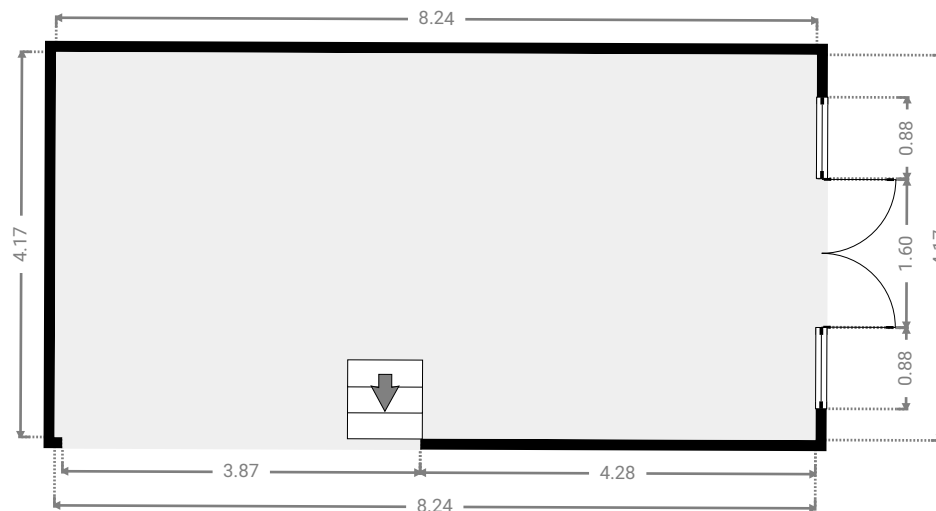
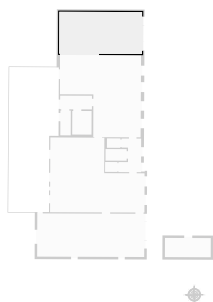
▼ **Salle de douche 2**
Rez-de-chaussée

LARGEUR : 1.04 m • LONGUEUR : 2.46 m
SURFACE : 2.55 m² • PÉRIMÈTRE : 7.00 m



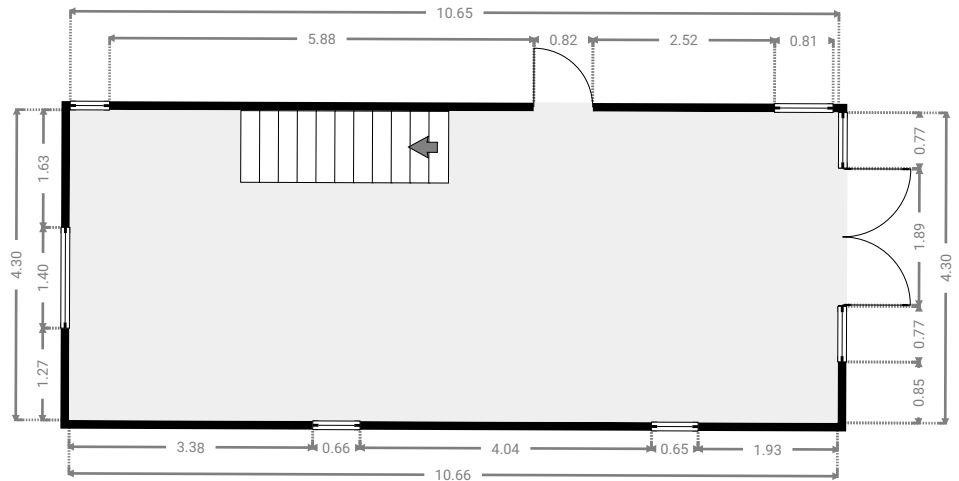
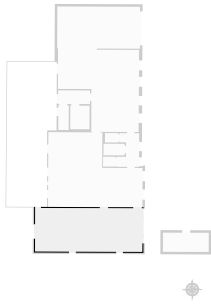
▼ **Salle de jeux**
Rez-de-chaussée

LARGEUR : 8.24 m • LONGUEUR : 4.17 m
SURFACE : 34.36 m² • PÉRIMÈTRE : 24.82 m



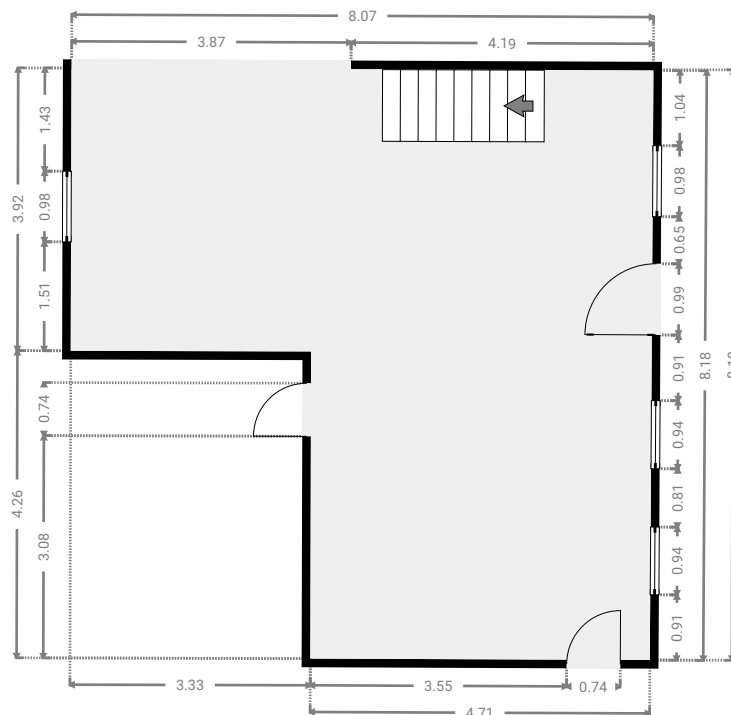
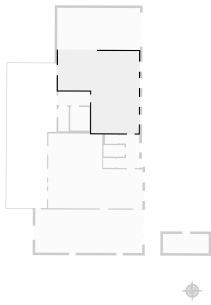
▼ **Salon**
Rez-de-chaussée

LARGEUR : 10.65 m • LONGUEUR : 4.30 m
SURFACE : 45.83 m² • PÉRIMÈTRE : 29.91 m



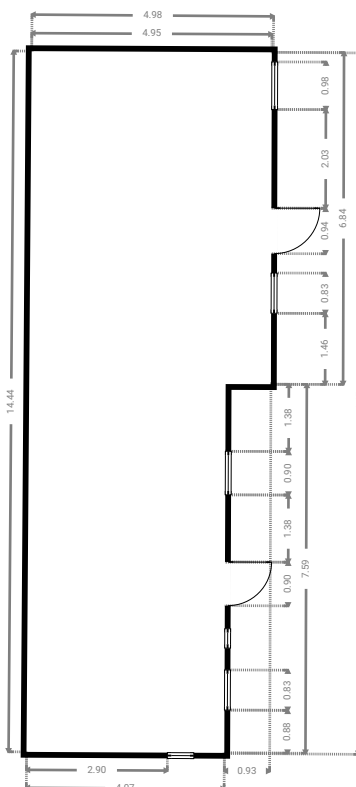
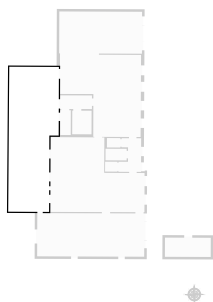
▼ **Séjour**
Rez-de-chaussée

LARGEUR : 8.07 m • LONGUEUR : 8.19 m
SURFACE : 51.65 m² • PÉRIMÈTRE : 32.46 m



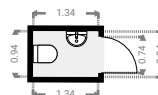
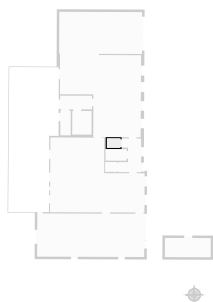
▼ **Terrasse**
Rez-de-chaussée

LARGEUR : 4.98 m • LONGUEUR : 14.45 m
SURFACE : 64.79 m² • PÉRIMÈTRE : 38.82 m



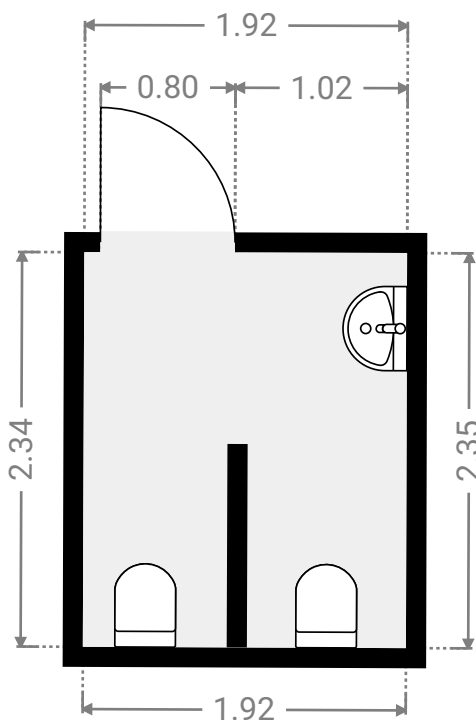
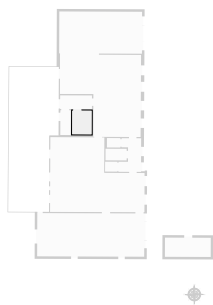
▼ **Wc 1**
Rez-de-chaussée

LARGEUR : 1.34 m • LONGUEUR : 0.94 m
SURFACE : 1.25 m² • PÉRIMÈTRE : 4.55 m



▼ **Wc 2**
Rez-de-chaussée

LARGEUR : 1.92 m • LONGUEUR : 2.35 m
SURFACE : 4.50 m² • PÉRIMÈTRE : 8.53 m



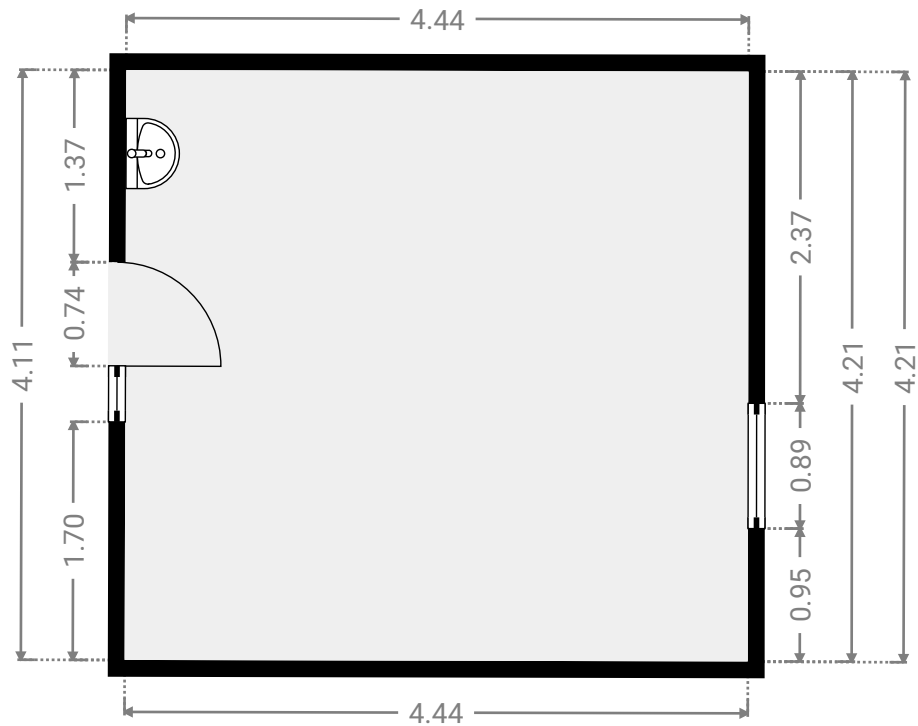
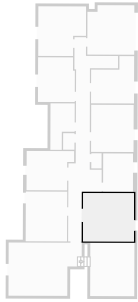
▼ 1er étage

SURFACE TOTALE : 210.11 m² • SURFACE HABITABLE : 210.11 m² • PIÈCES : 15



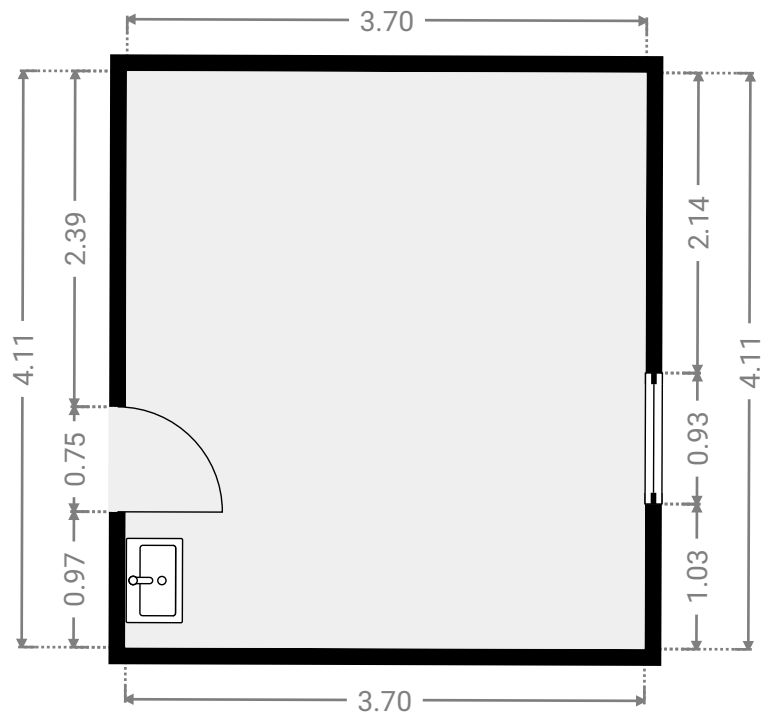
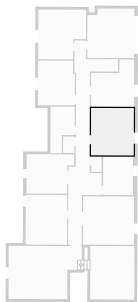
▼ **Chambre 1**
1er étage

LARGEUR : 4.44 m • LONGUEUR : 4.21 m
SURFACE : 18.68 m² • PÉRIMÈTRE : 17.30 m



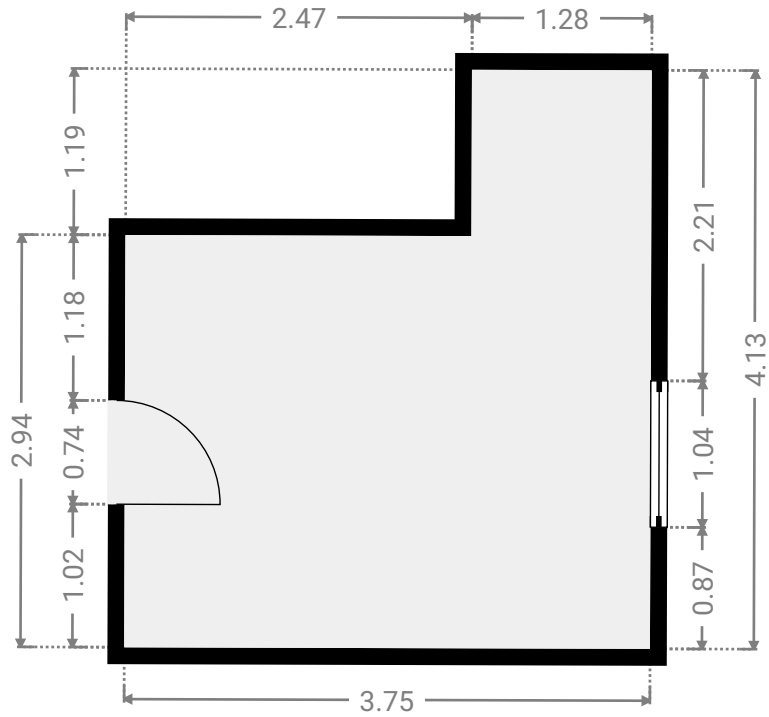
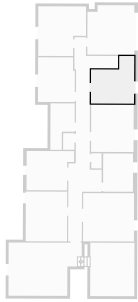
▼ **Chambre 2**
1er étage

LARGEUR : 3.70 m • LONGUEUR : 4.11 m
SURFACE : 15.22 m² • PÉRIMÈTRE : 15.62 m



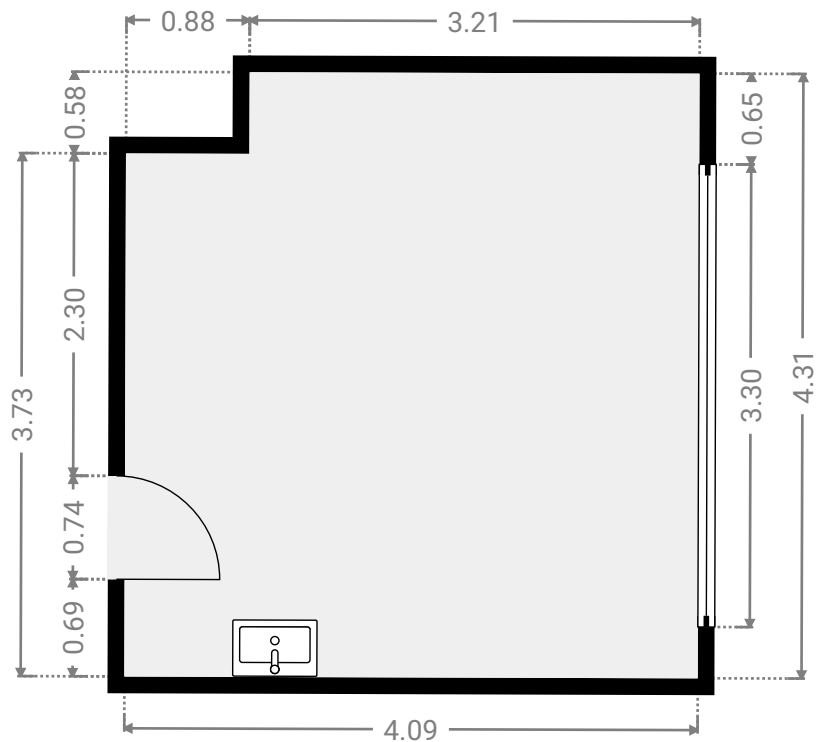
▼ **Chambre 3**
1er étage

LARGEUR : 3.75 m • LONGUEUR : 4.13 m
SURFACE : 12.54 m² • PÉRIMÈTRE : 15.75 m



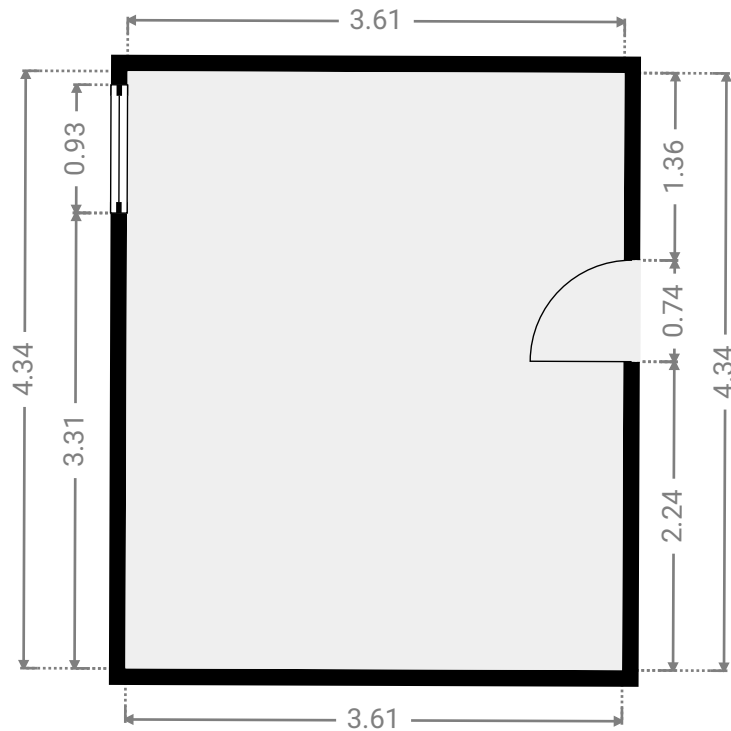
▼ **Chambre 4**
1er étage

LARGEUR : 4.09 m • LONGUEUR : 4.31 m
SURFACE : 17.11 m² • PÉRIMÈTRE : 16.80 m



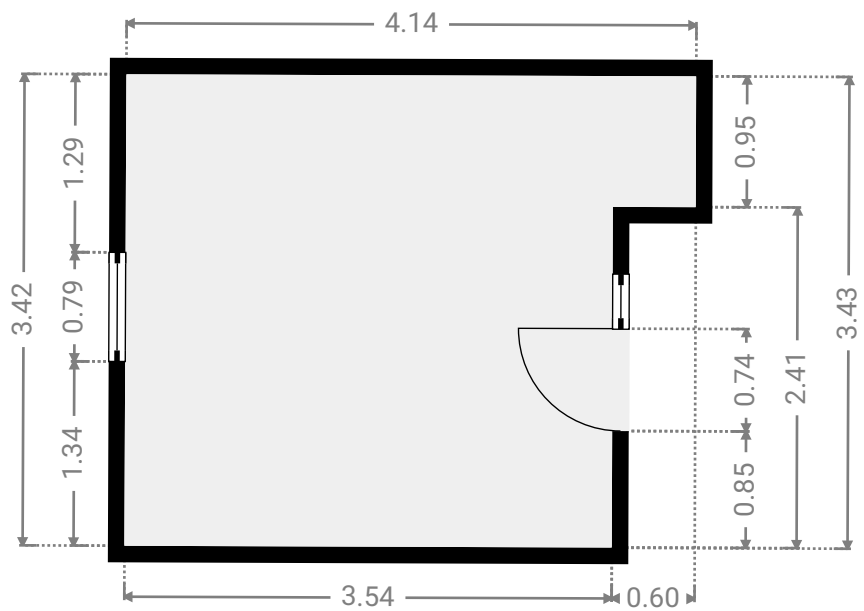
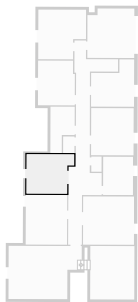
▼ **Chambre 5**
1er étage

LARGEUR : 3.61 m • LONGUEUR : 4.34 m
SURFACE : 15.65 m² • PÉRIMÈTRE : 15.89 m



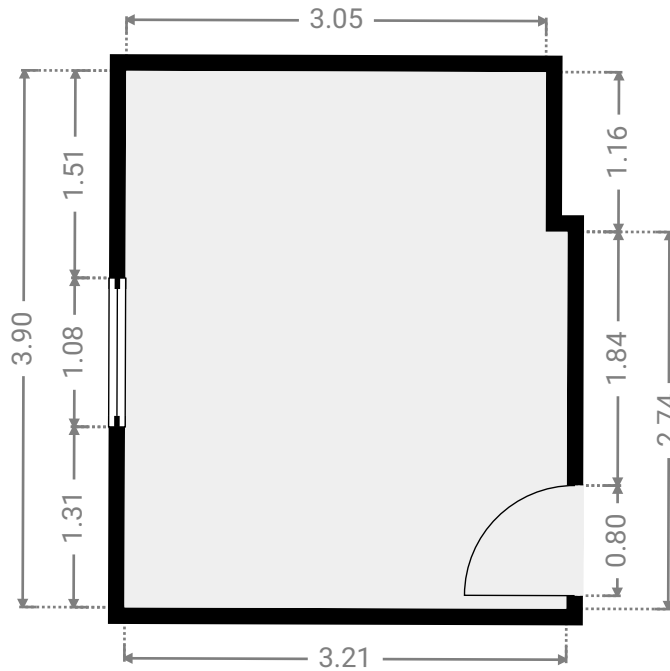
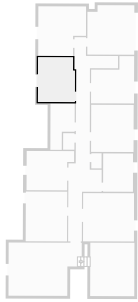
▼ **Chambre 6**
1er étage

LARGEUR : 4.14 m • LONGUEUR : 3.43 m
SURFACE : 12.69 m² • PÉRIMÈTRE : 15.13 m



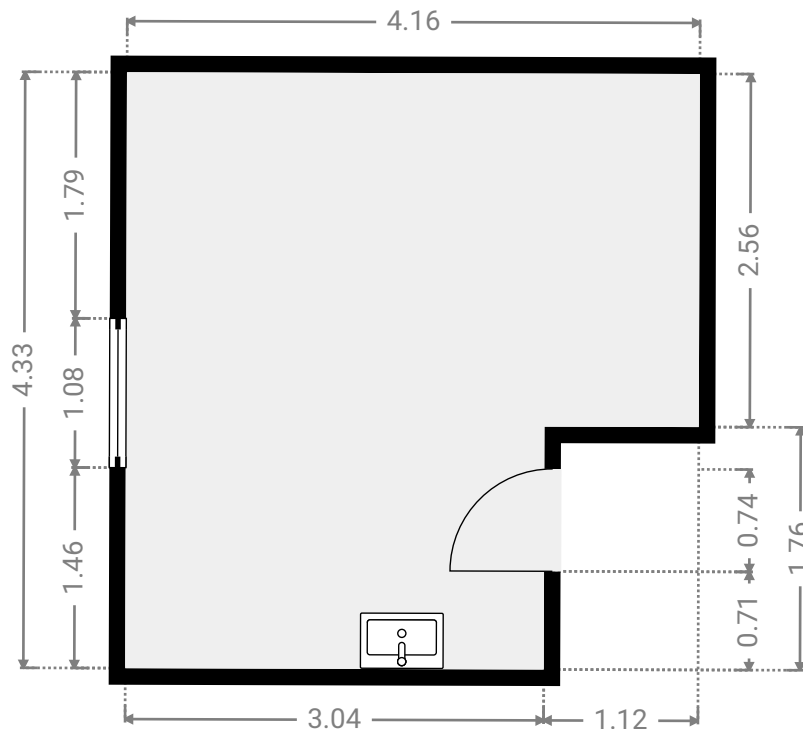
▼ **Chambre 7**
1er étage

LARGEUR : 3.21 m • LONGUEUR : 3.90 m
SURFACE : 12.32 m² • PÉRIMÈTRE : 14.21 m



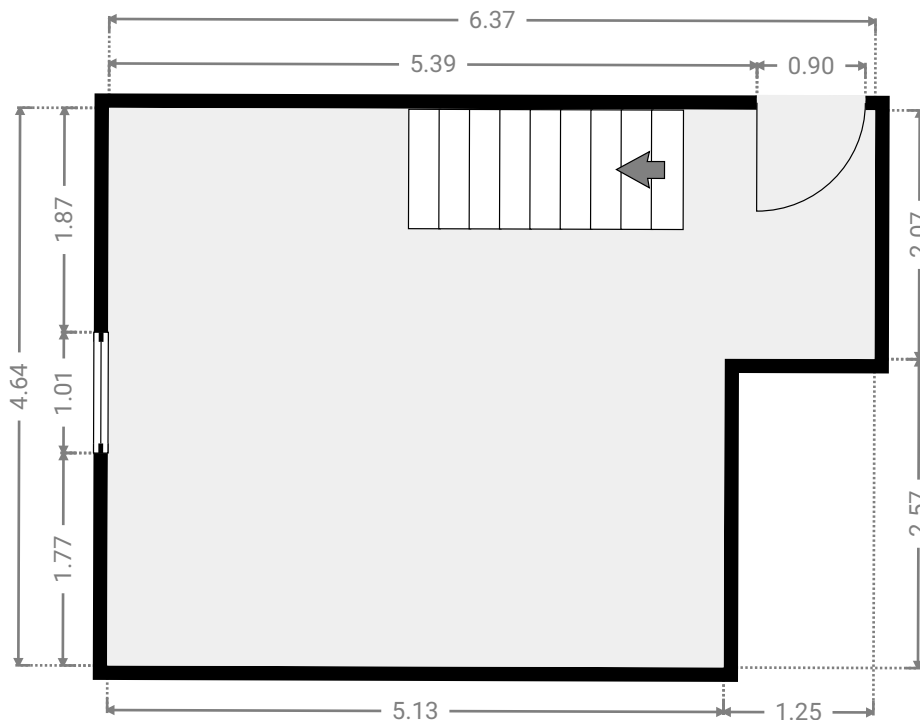
▼ **Chambre 8**
1er étage

LARGEUR : 4.16 m • LONGUEUR : 4.33 m
SURFACE : 16.03 m² • PÉRIMÈTRE : 16.98 m



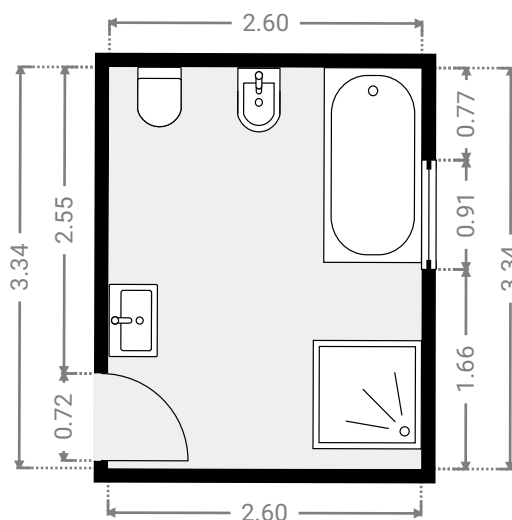
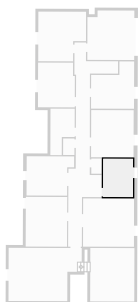
▼ Mezzanine 2
1er étage

LARGEUR : 6.37 m • LONGUEUR : 4.64 m
SURFACE : 26.37 m² • PÉRIMÈTRE : 22.03 m



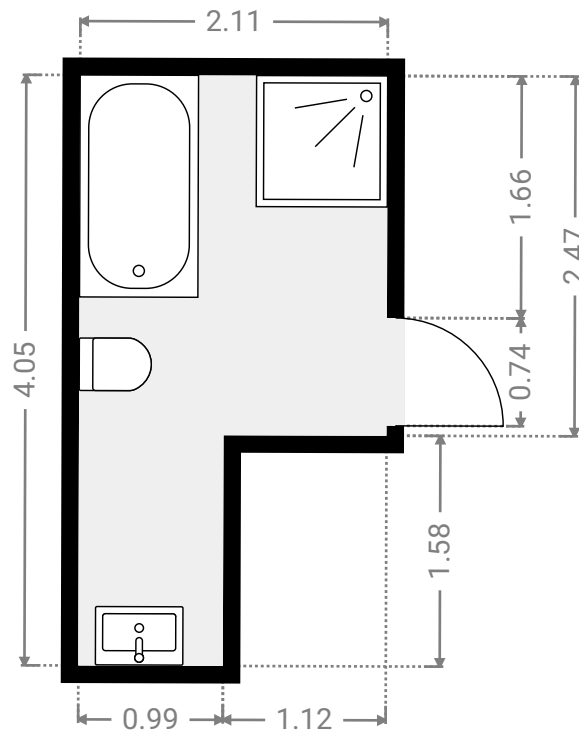
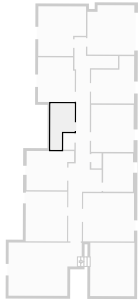
▼ Salle de bains 1
1er étage

LARGEUR : 2.60 m • LONGUEUR : 3.34 m
SURFACE : 8.68 m² • PÉRIMÈTRE : 11.88 m



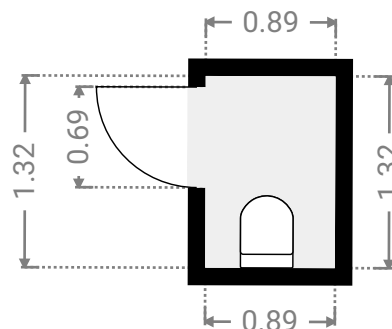
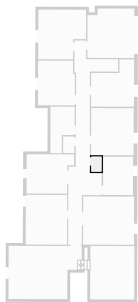
▼ **Salle de bains 2**
1er étage

LARGEUR : 2.11 m • LONGUEUR : 4.05 m
SURFACE : 6.79 m² • PÉRIMÈTRE : 12.33 m



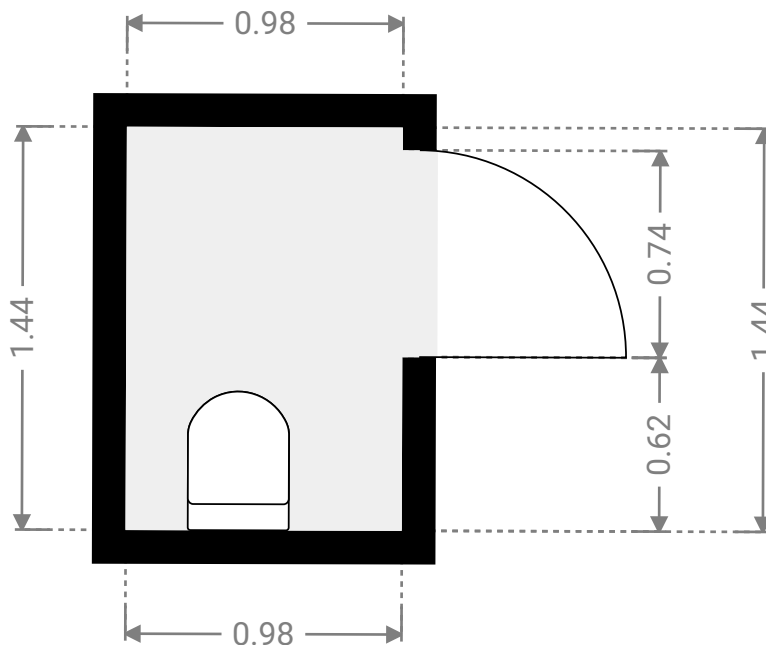
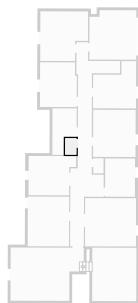
▼ **Wc 3**
1er étage

LARGEUR : 0.89 m • LONGUEUR : 1.32 m
SURFACE : 1.17 m² • PÉRIMÈTRE : 4.42 m



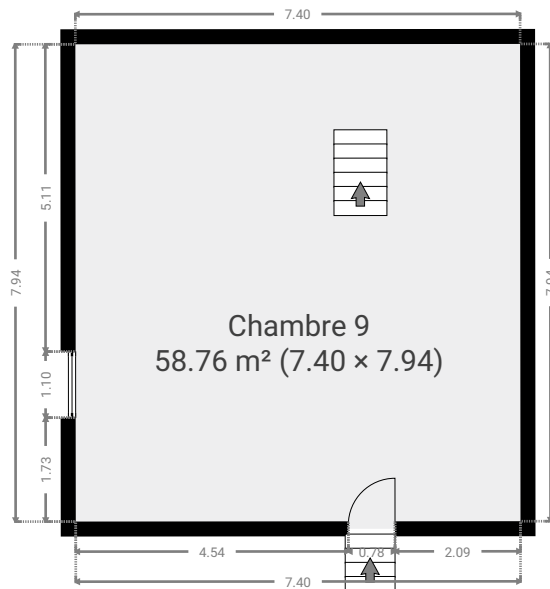
▼ Wc 4
1er étage

LARGEUR : 0.98 m • LONGUEUR : 1.44 m
SURFACE : 1.42 m² • PÉRIMÈTRE : 4.84 m



▼ 2e étage

SURFACE TOTALE : 58.75 m² • SURFACE HABITABLE : 58.75 m² • PIÈCES : 1



▼ **Chambre 9**
2e étage

LARGEUR : 7.40 m • LONGUEUR : 7.94 m
SURFACE : 58.76 m² • PÉRIMÈTRE : 30.68 m

