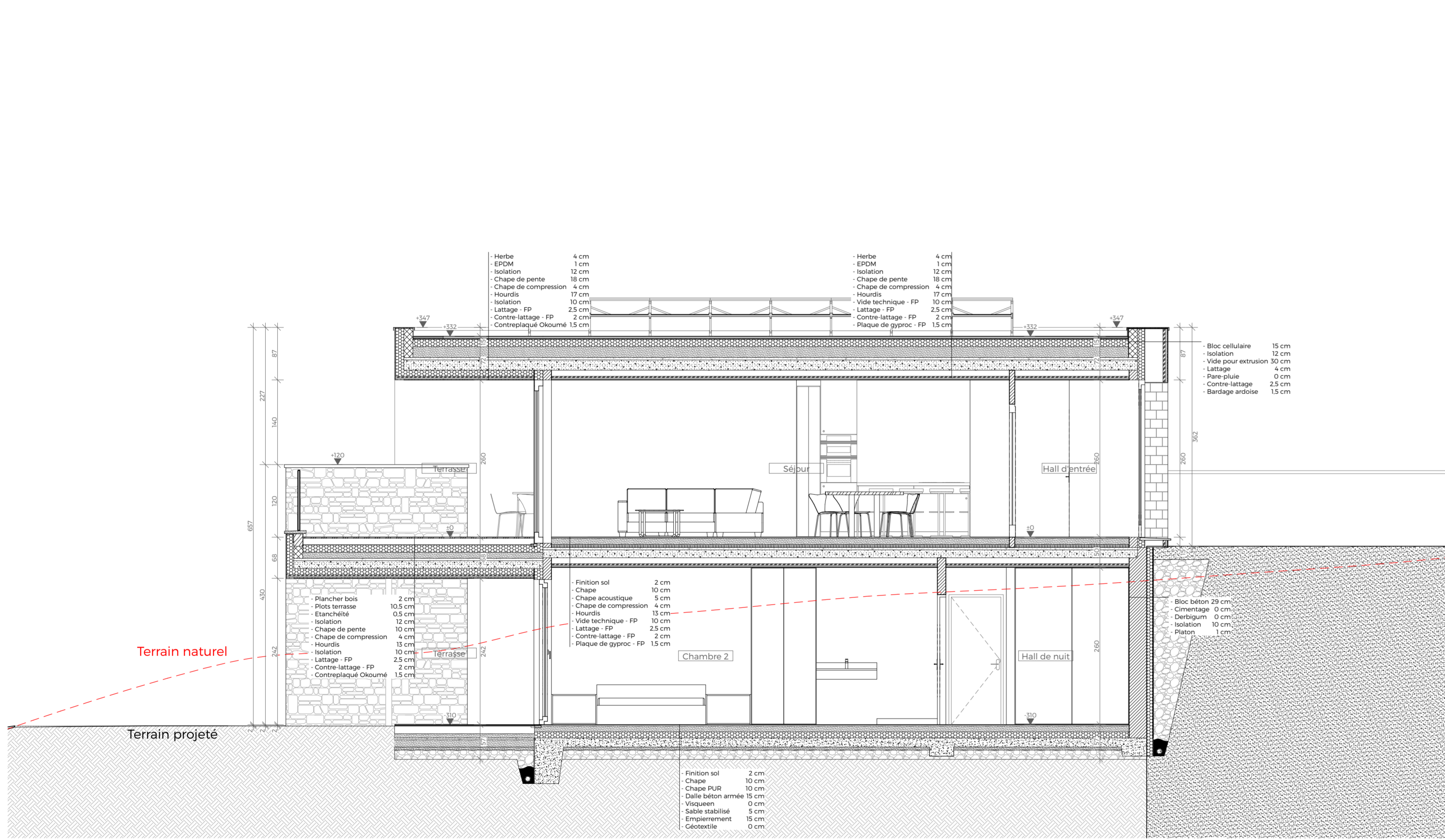
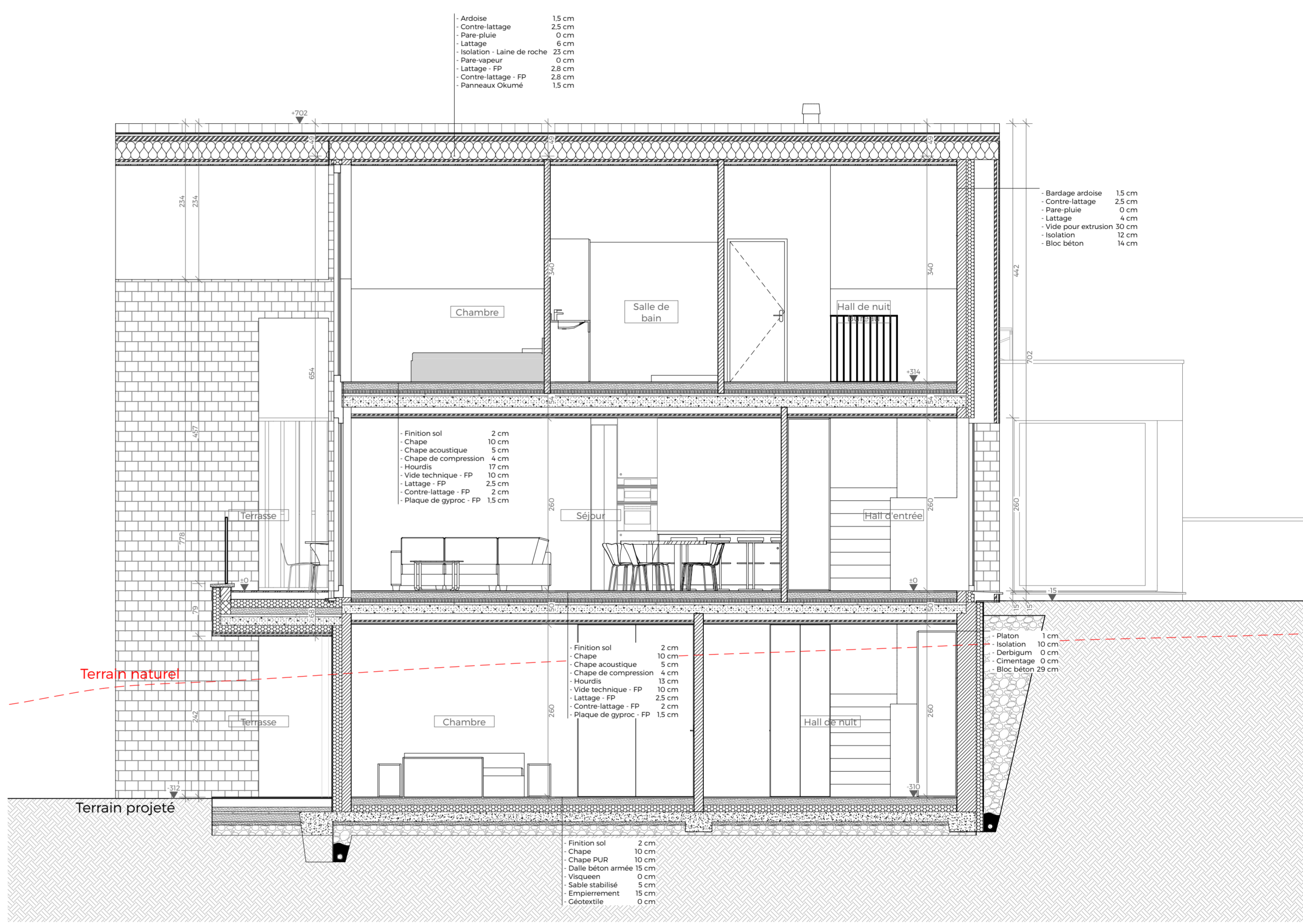


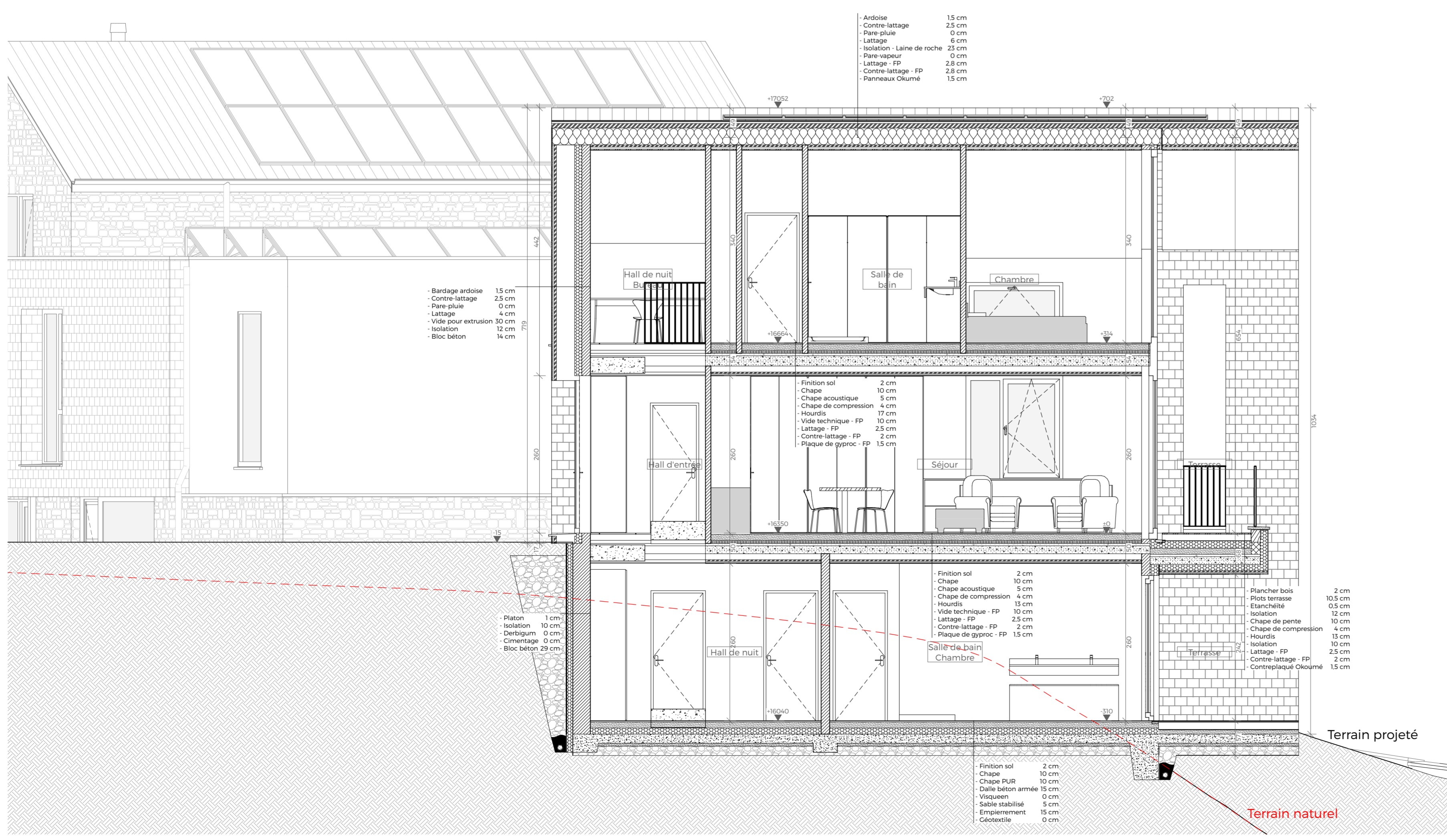
Coupe A - Longitudinale  
 Ech. : 1:50



Coupe B - Transversale  
 Ech. : 1:50



Coupe C - Transversale  
 Ech. : 1:50



Coupe D - Transversale  
 Ech. : 1:50

**TYPE DE PROJET : Construction de 6 habitations de vacances semi-mitoyennes, à destination d'hébergement touristique possible.**

**DOSSIER : A-23.003**

PROVINCE : Luxembourg  
 COMMUNE : Durbuy  
 SITUATION : Rue Lamorteau 9-10, 6940 Durbuy  
 REFERENCES CADASTRALES : Durbuy - Div.6/Grandhan - section A 642A-176F2-176L2

NOTES:  
 Les plans d'urbanisme ne peuvent en aucun cas servir de plans d'exécution.  
 Toutes fondations sur bon sol - Terre électrique sous fondations selon R.C.I.E. - Tous les ouvrages en béton armé et métalliques sont donnés à titre indicatif - Toutes les cotes seront vérifiées sur place et la stabilité sera calculée par un ingénieur civil à charge du Maître d'Ouvrage, ou de l'Entrepreneur.  
 Tous les locaux sont à ventiler pendant 15 minutes minimum par jour (et ce, même en hiver), afin d'éviter l'apparition de condensation.

MODIFICATIONS PRINCIPALES :

DATE : 10 / 05 / 2024  
 ECH. : 1/50  
 INDICE DE PLAN :  
 PAGE : 5/9

**Permis d'urbanisme**  
 Unité 4 logements - Coupes

**Maître d'ouvrage**  
 Malempré TCJ  
 Fond Del Core, 1  
 6960 Malempré

**4.**  
 LEONHOR

**Lies Ponnet**  
 Comte Th. d'Urslé 47,  
 6940 DURBUY  
 +32 (0) 475/86 32 12  
 leonhor.com@pignall.com

En collaboration avec

**6940**  
 DES ARCHITECTES.

**Lies Ponnet**  
 Julie Méhagnoul  
 Martin Collignon

Neuve Voie 1  
 6940 DURBUY  
 +32 (0) 86/40 19 07  
 info@archi6940.be  
 www.archi6940.be