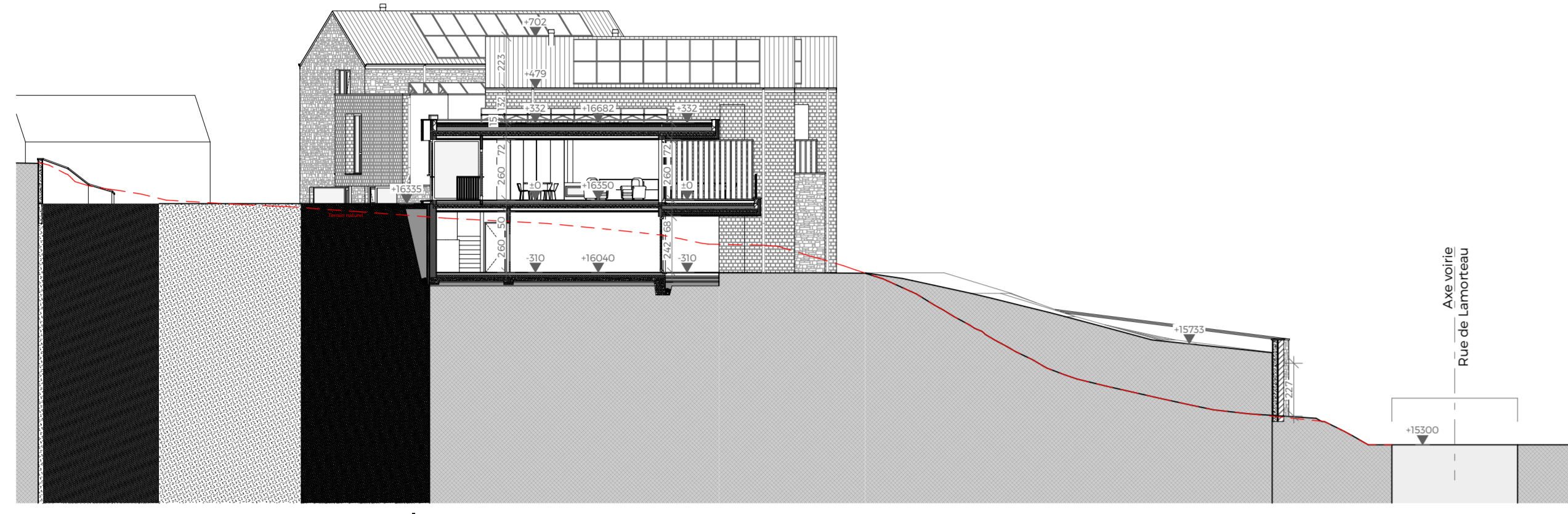


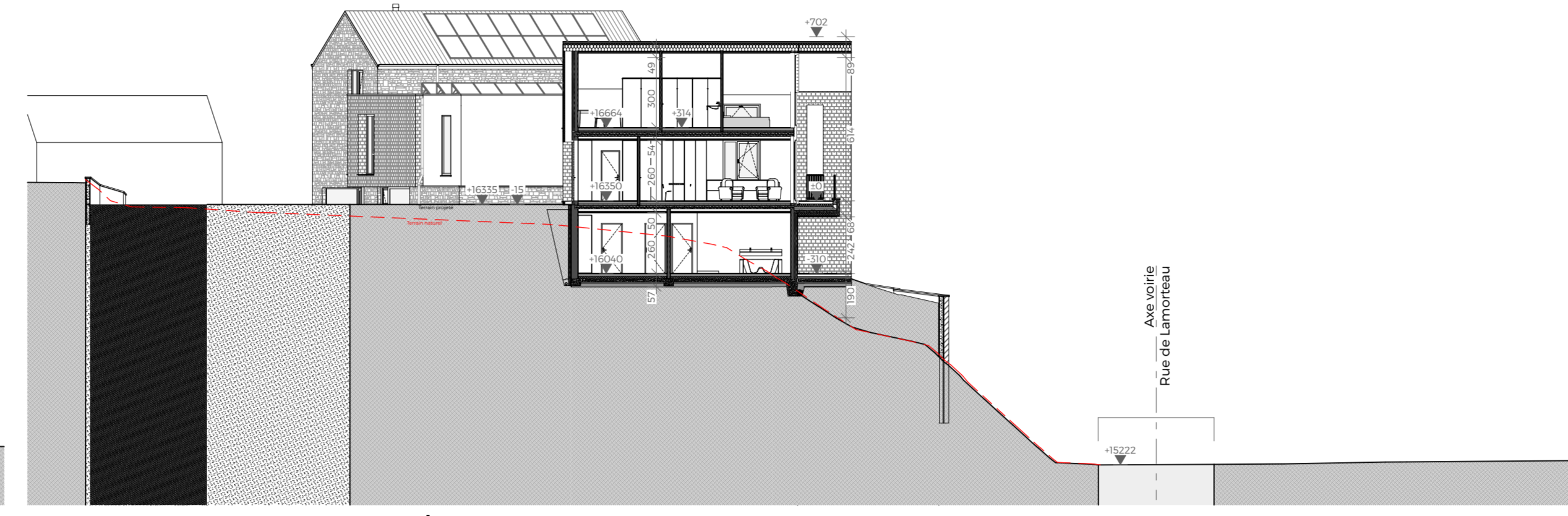
Façade avant - Nord-Ouest  
Ech. : 1:200



Façade arrière - Sud-Est  
Ech. : 1:200



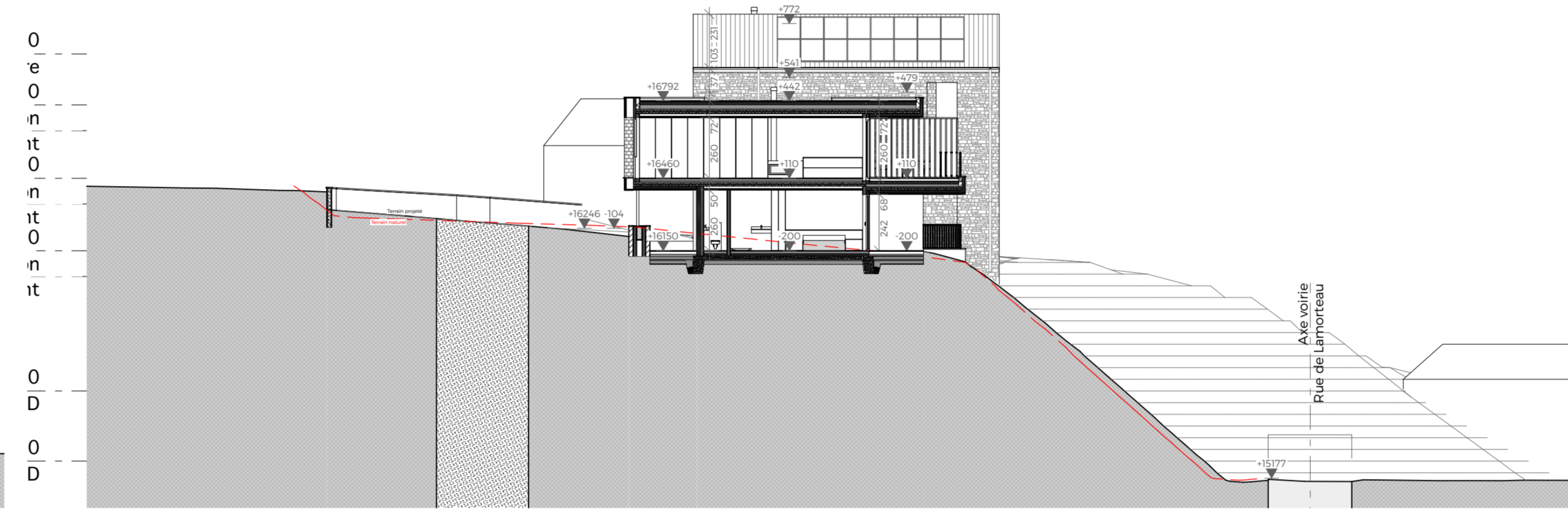
Coupe 3 - Transversale  
Ech. : 1:200



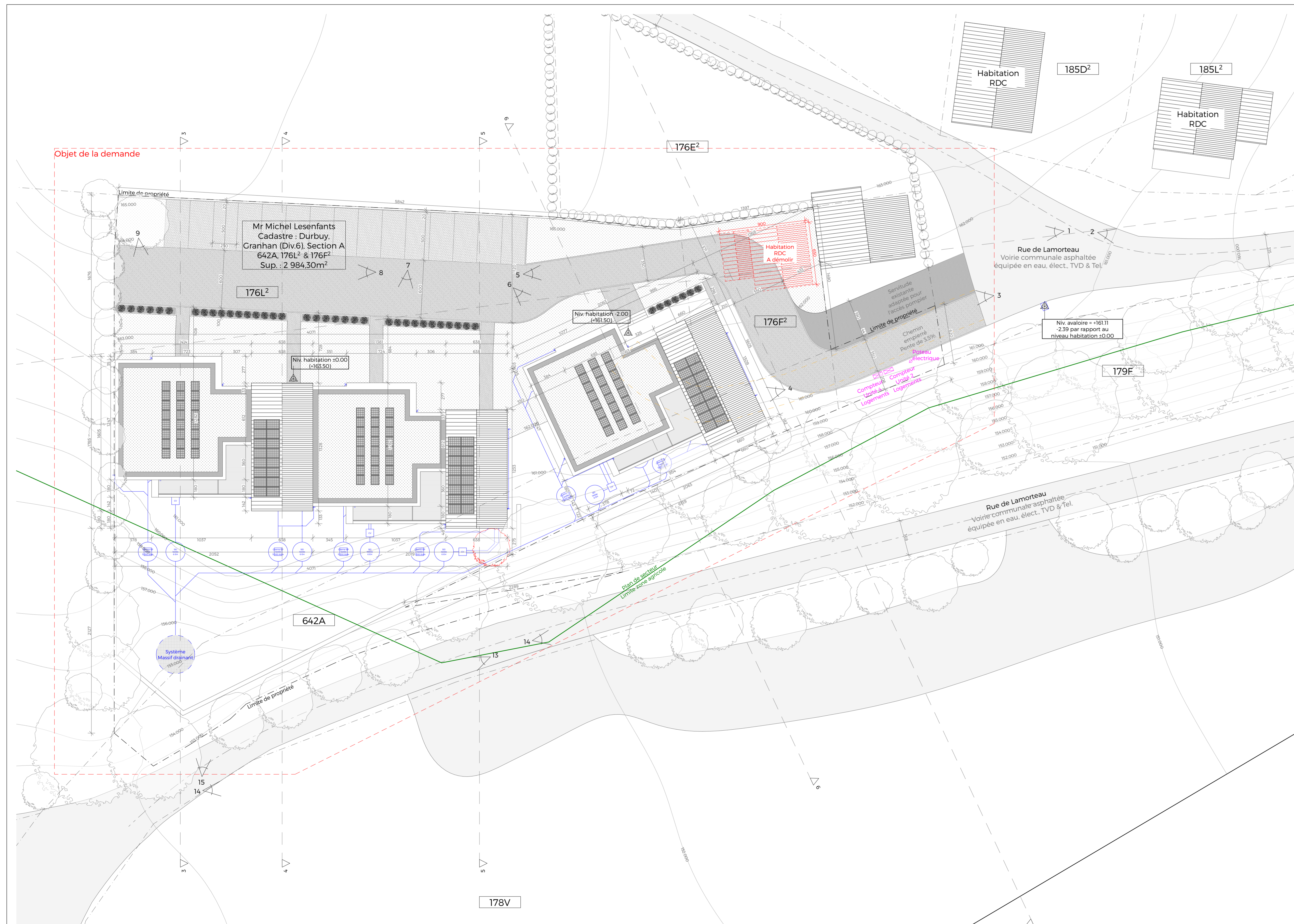
Coupe 5 - Transversale  
Ech. : 1:200



Coupe 4 - Transversale  
Ech. : 1:200



Coupe 6 - Transversale  
Ech. : 1:200



Plan d'implantation  
Ech. : 1:200

**TYPE DE PROJET : Construction de 6 habitations de vacances semi-mitoyennes, à destination d'hébergement touristique possible.**

**DOSSIER : A-23.003**

PROVINCE : Luxembourg  
COMMUNE : Durbuy  
SITUATION : Rue Lamorteau 9-10, 6940 Durbuy  
REFERENCES CADASTRALES : Durbuy - Div.6/Grandhan - section A 642A-176F2-176L2

NOTES :

Les plans d'urbanisme ne peuvent en aucun cas servir de plans d'exécution. Toutes les fondations sur bon sol. Terre électrique sous fondations selon R.C.I.E. - Tous les ouvrages en béton armé et métalliques sont donnés à titre indicatif. Toutes les cotes seront vérifiées sur place et la stabilité sera calculée par un ingénieur civil à charge du Maître d'Ouvrage, ou de l'Entrepreneur. Tous les locaux sont à ventiler pendant 15 minutes minimum par jour (et ce, même en hiver), afin d'éviter l'apparition de condensation.

MODIFICATIONS PRINCIPALES :

DATE : 10 / 05 / 2024  
ECH. : 1/200  
INDICE DE PLAN :  
PAGE : 2/9

**Permis d'urbanisme**  
Implantation, élévations, coupes

**Maître d'ouvrage**  
Malempré TCJ  
Fond Del Core, 1  
6960 Malempré

**4.**  
LEONHOR

**Lies Ponnet**  
Comte Th. d'Urseil 47,  
6940 DURBUY  
+32 (0) 473/86 32 12  
leonor.com@p@gmail.com

En collaboration avec

**69**  
**40**  
DES ARCHITECTES.

**Lies Ponnet**  
Julie Mèhagnoul  
Martin Collignon

Neuve Voie 1  
6940 DURBUY  
+32 (0) 86/40 19 07  
info@archi6940.be  
www.archi6940.be