



# BARVAUX SUR OURTHE

Lotissement de 7 MAISONS

Vieux chemin de Petithan - 6940 Durbuy



[www.ma-maison.be](http://www.ma-maison.be)

T. 0800 82 044

[info@ma-maison.be](mailto:info@ma-maison.be)

Z.I Le Cerisier, 9 B-6890 Transinne

\* Illustrations non contractuelles



# SITUATION DU LOTISSEMENT



Lotissement situé à seulement deux pas du centre-ville de Barvaux, des axes autoroutiers et de la gare.  
Hotton (10 km), Marche-en-Famenne (18 km) Huy (40km) et Liège (50km)



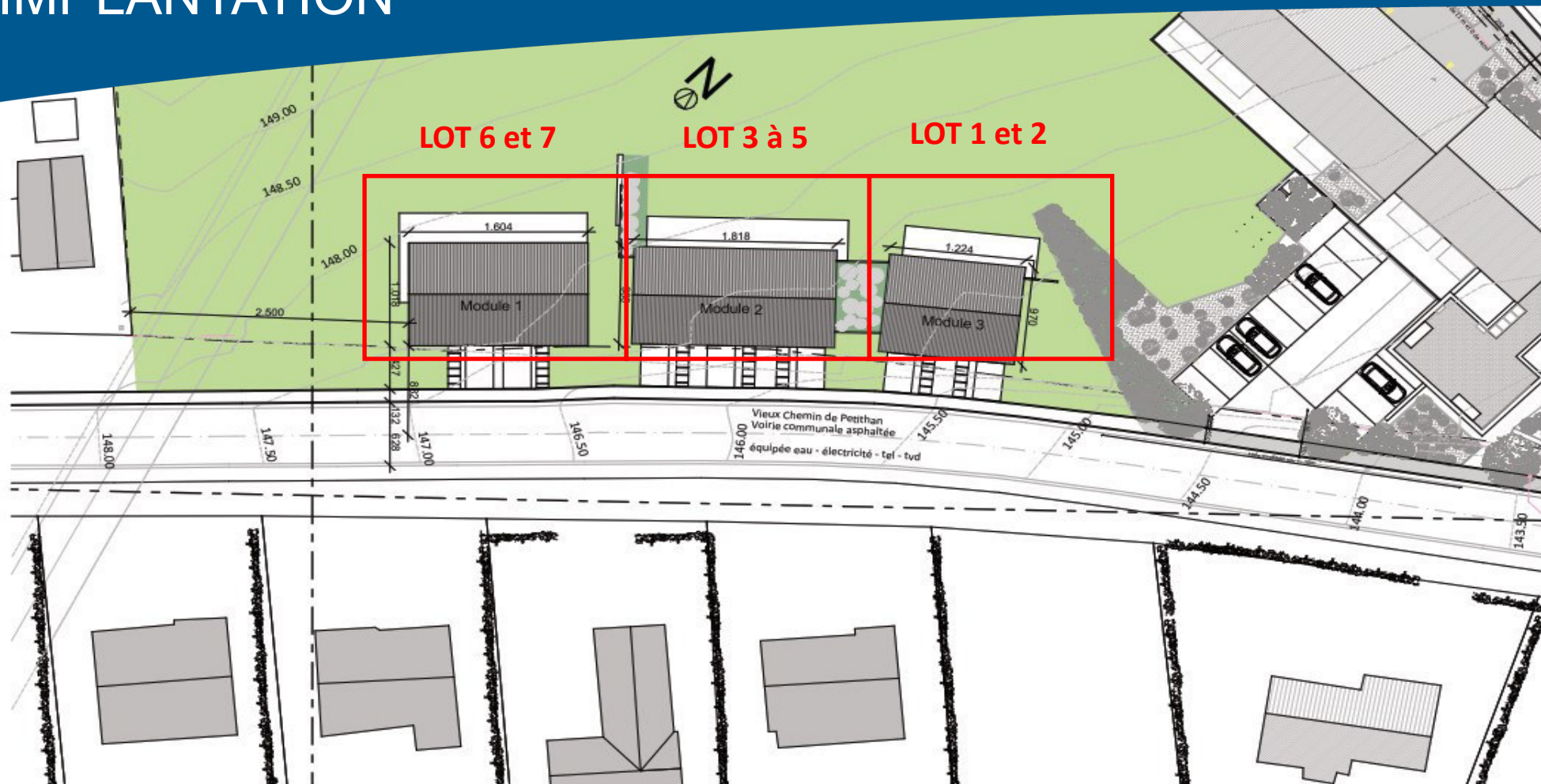
# POSITION GEOGRAPHIQUE



La ville de Barvaux-sur-Ourthe dispose de toutes les commodités nécessaires tels que des commerces, banques, restaurants, pompes à essence, écoles primaires et secondaires.



# IMPLANTATION



**Entre ville et village, découvrez ce projet de construction de 7 maisons basse énergie.**

Chaque maison dispose d'un terrain de +/- 5 ares avec : un garage, une terrasse mais également 3 chambres, un wc séparé, une sdb, une grande pièce de vie avec une vue imprenable sur votre jardin,...



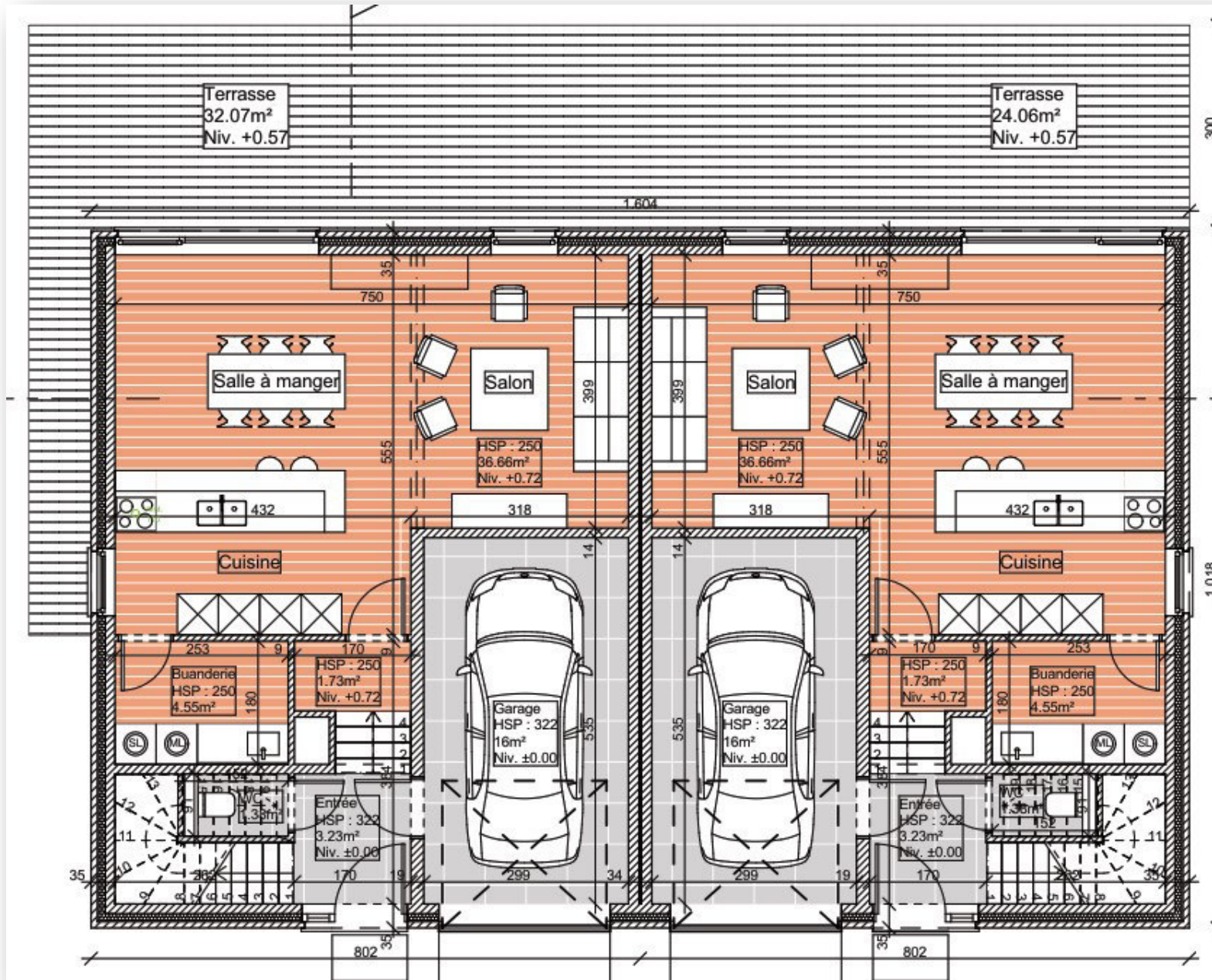
LOTS 6 et 7



VENDUS

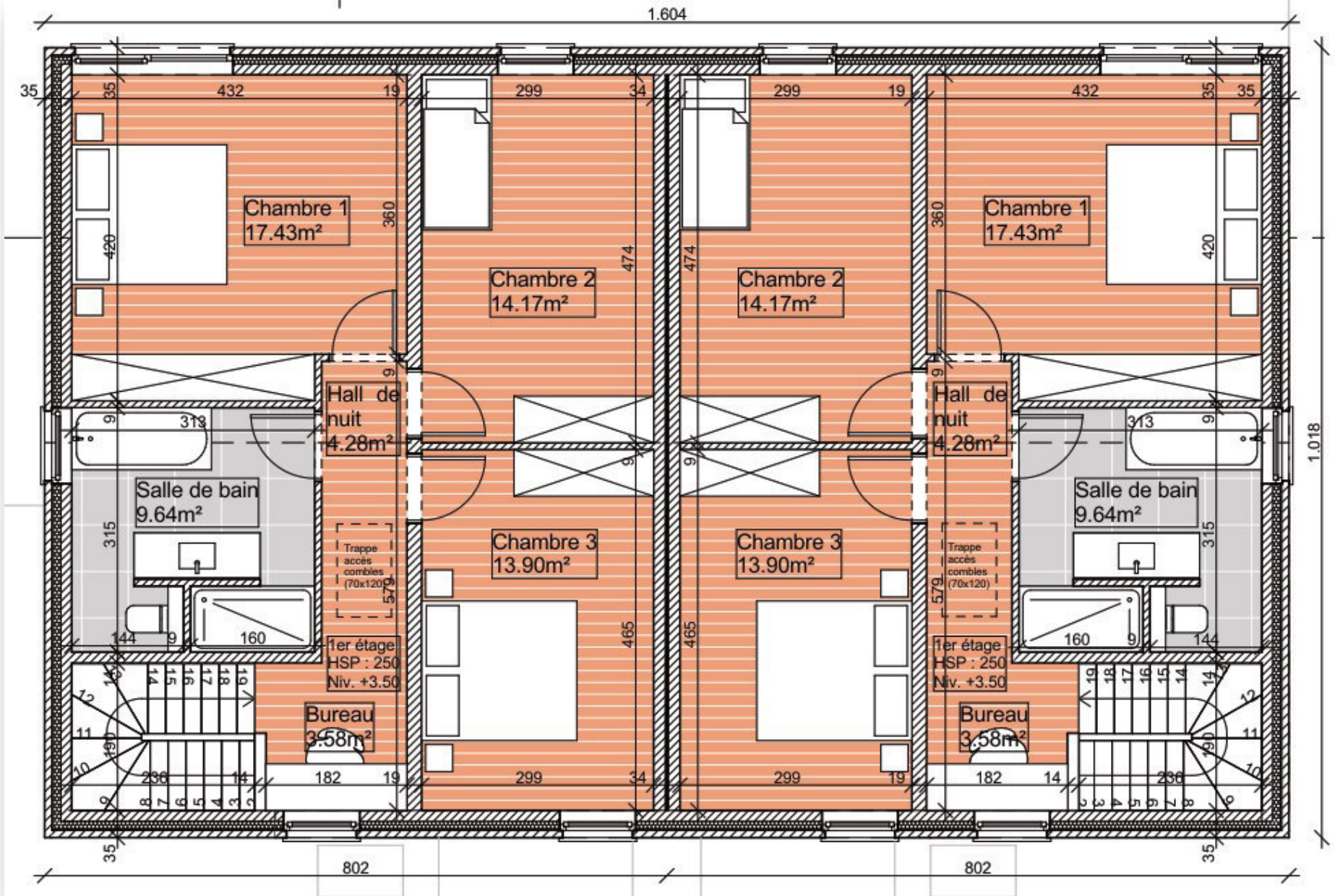


# Plan du rez-de-chaussée





# Plan de l'étage





# LOTS 3 à 5



À partir de **304.000 € \***

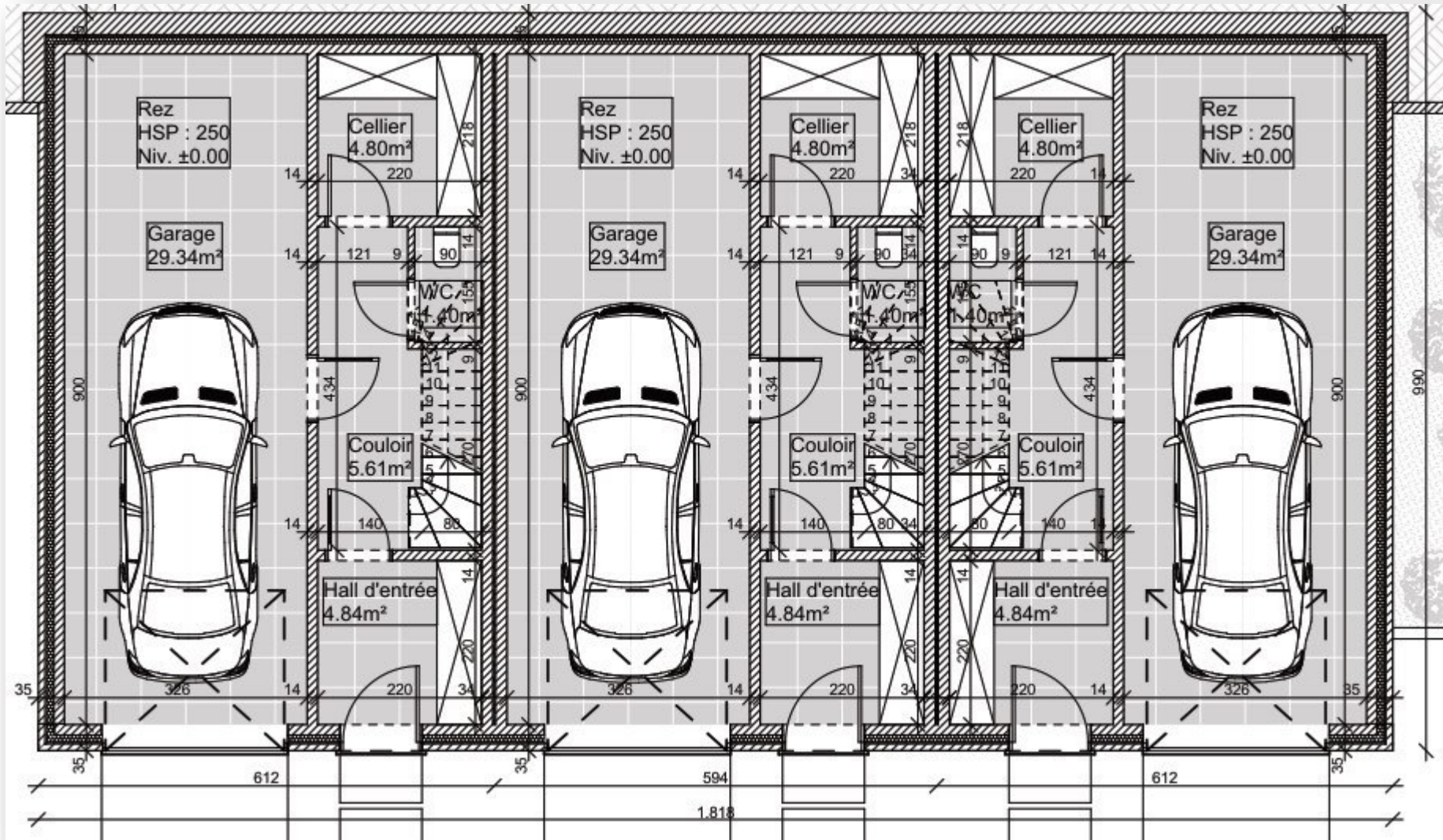
\* Prix hors frais (TVA et enregistrement), hors honoraires notaire, raccordements et frais de bornage



\* Illustrations non contractuelles

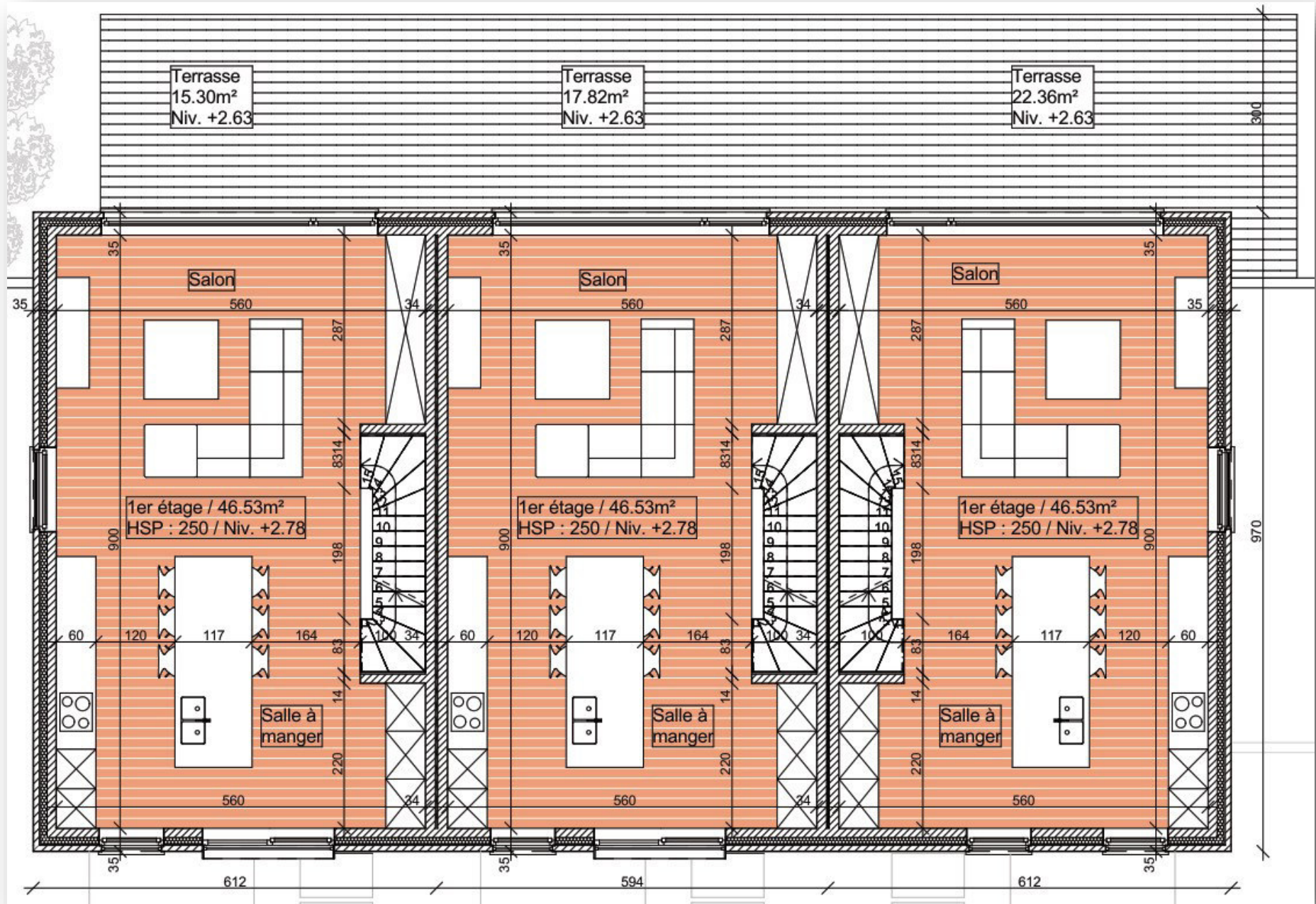


# Plan du rez-de-chaussée



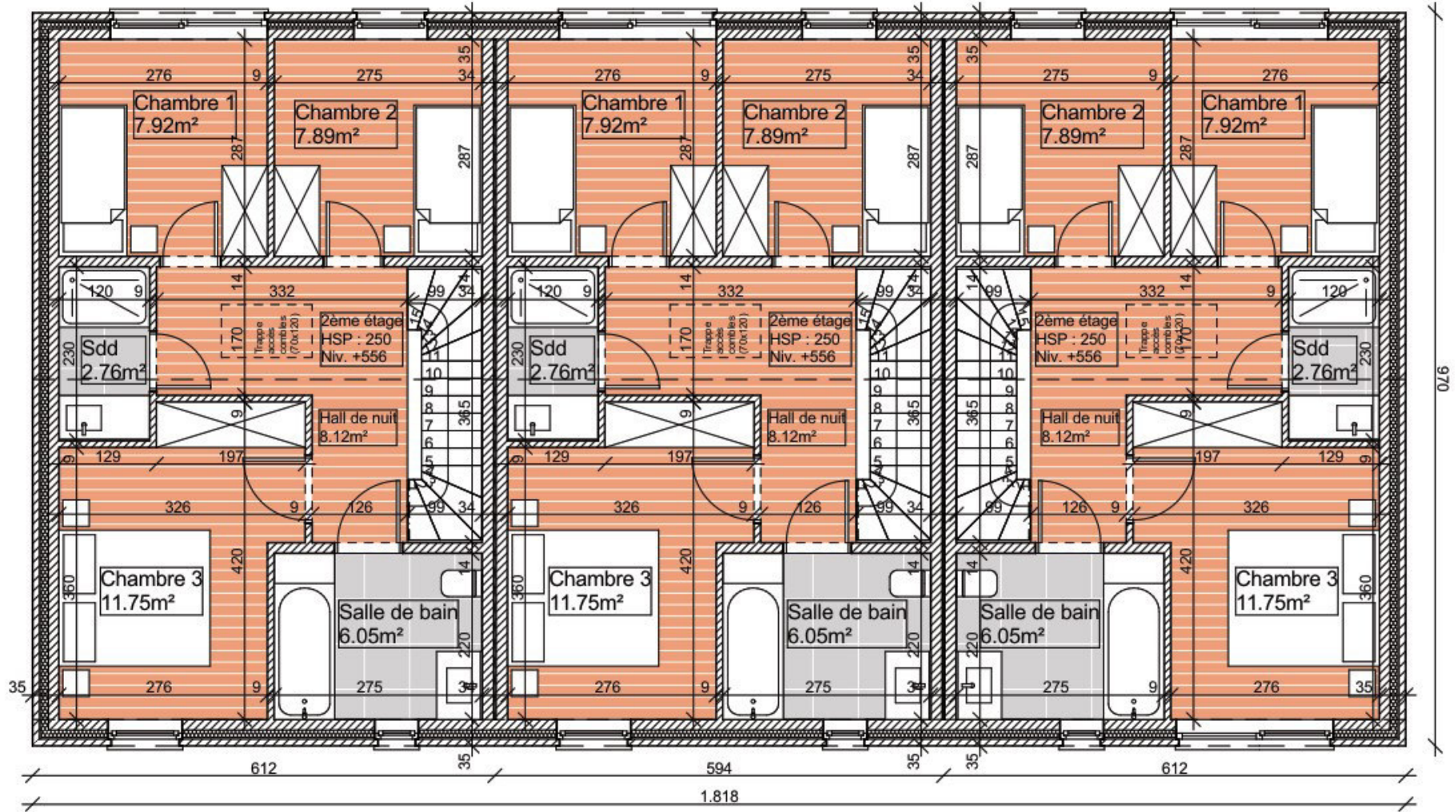


Plan R+1





Plan R+2





## LOTS 1 et 2



**322.500 € \***

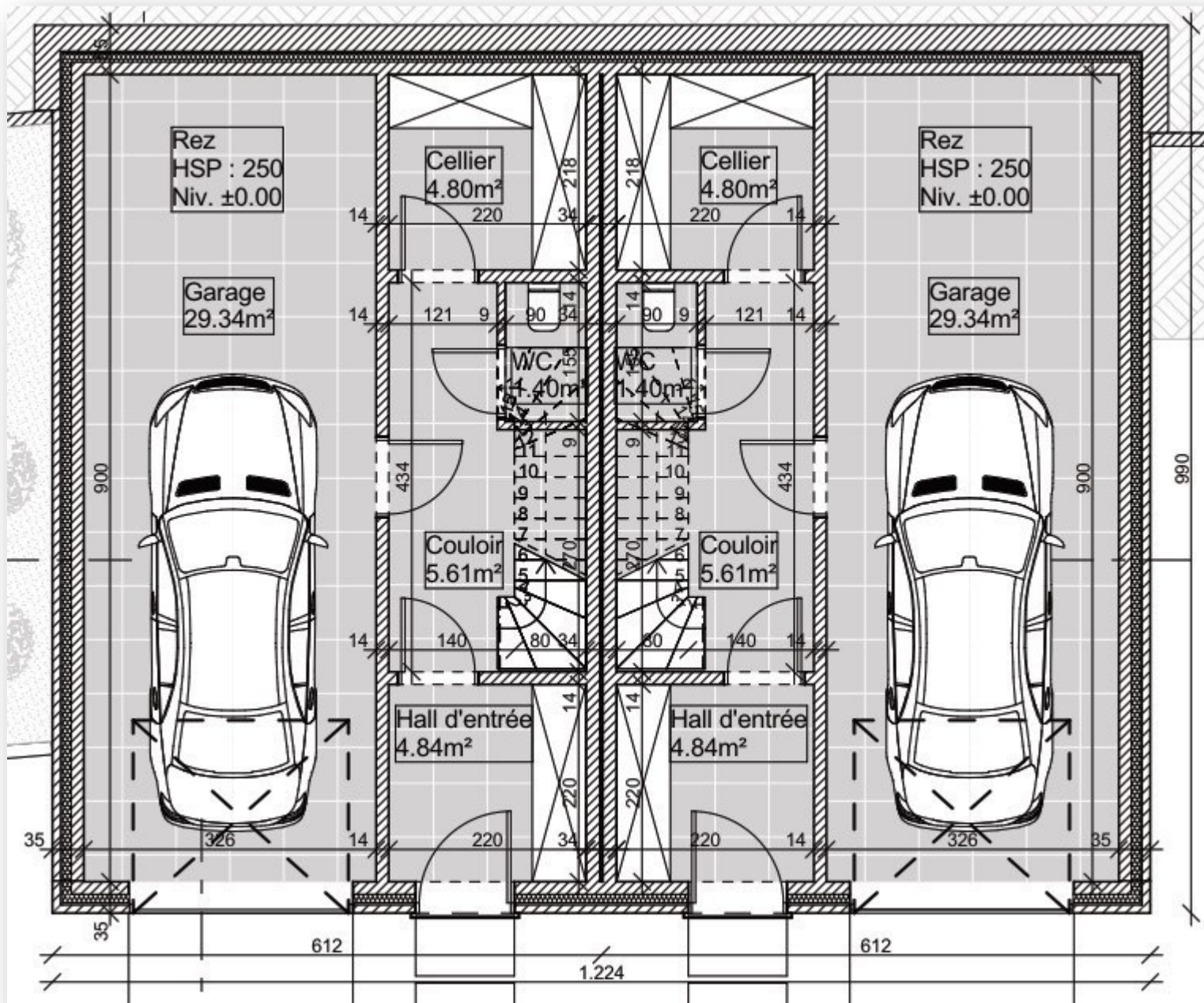
\* Prix hors frais (TVA et enregistrement), hors honoraires notaire, raccordements et frais de bornage



\* Illustrations non contractuelles

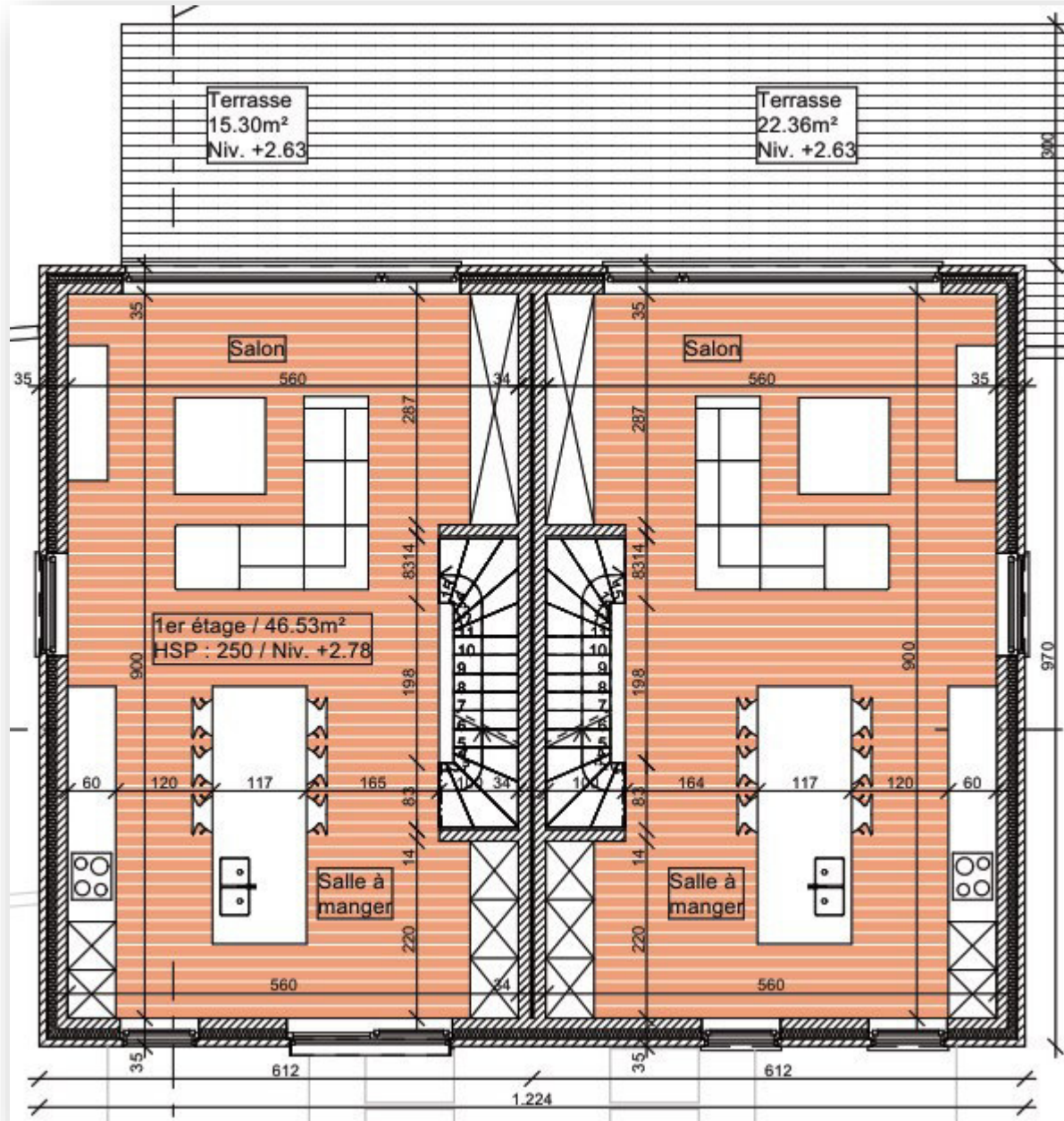


Plan du rez-de-chaussée



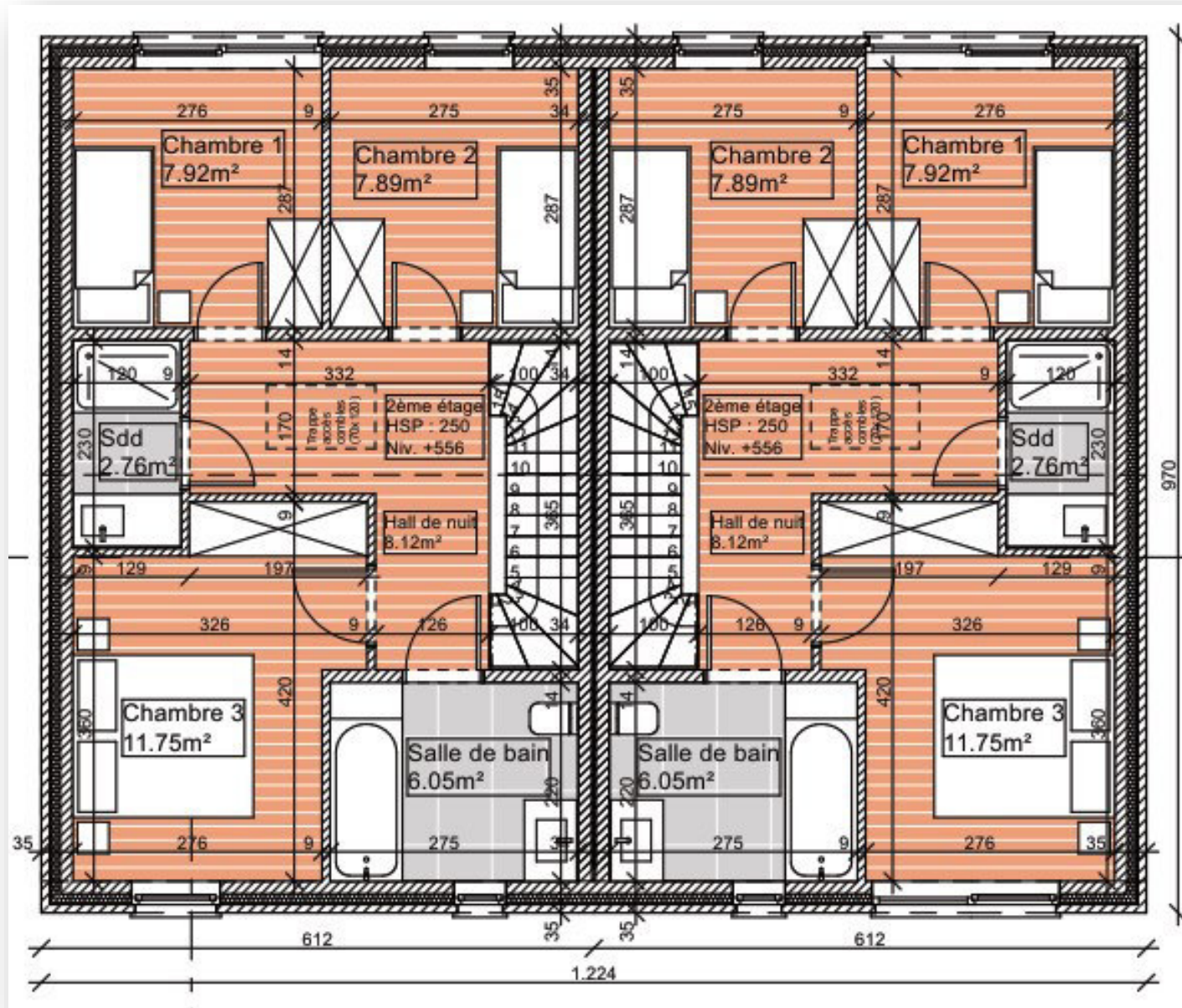


Plan R+1





Plan R+2





INFOS & VENTES

M. Xavier Bacène

xavier@immomca.be

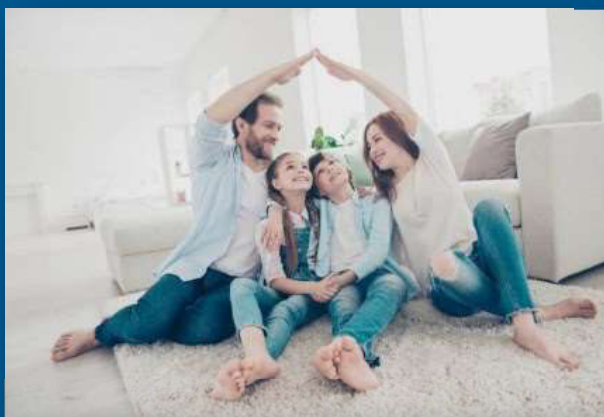
086 323 676

0496 70 56 57



Rue de Lantigné 22 – 6940 Durbuy

Les honoraires d'architecte sont compris



## + Les avantages

- Façade en briques de parement
- Châssis PVC bicolores triple vitrage K0,6
- Chaudière à gaz à condensation
- Carrelages céramiques 60x60
- WMC type C + simple flux
- Salle de bain aménagée
- Citerne à eau de pluie de 6 000 litres
- Grenaille de finition + Empirement