

## TABLE DES MATIÈRES

1. Plan parcellaire cadastral
2. Economie et Emploi
3. Inventaire Etat du Sol
4. Sites Natura 2000
5. Habitats Natura 2000
6. Réserves naturelles et espaces verts
7. Données hydrographiques
8. Inondation aléa et risque
9. Inondations fluviales
10. Orthophotoplan 2019
11. Contrats de Quartiers Durables
12. Contrats de Rénovation urbaine (Programmes)
13. Zones de préemption
14. Urbanisme
15. Monuments et Sites - statut légal et Registre
16. Monuments et Sites - Atlas Archéologique
17. Monuments et Sites - Inventaire archéologique et historique
18. Monuments et Sites - Patrimoine Naturel

# PLAN PARCELLAIRE CADASTRAL



PROPRIÉTAIRE  
BUIP - Urban  
[Brugis WMS](https://www.brugis.wms.be)



- Zone ZEUS
- Zone de développement 2015

PROPRIÉTAIRE  
Bruxelles Economie et Emploi  
[Brugis WMS](#)

# INVENTAIRE ETAT DU SOL



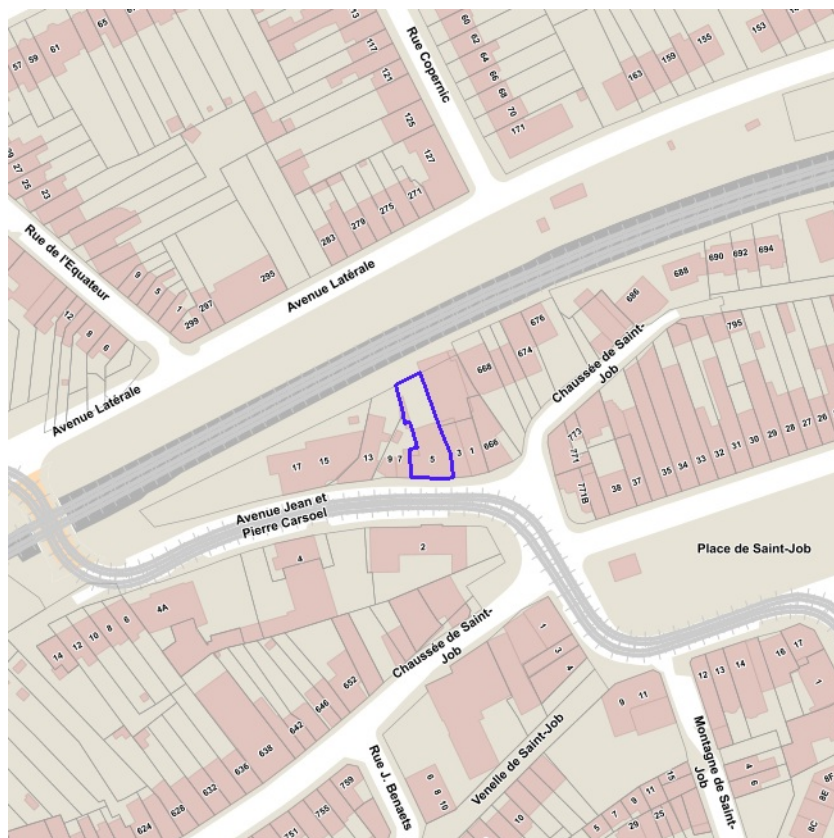
- Categorie 0
- Categorie 0 + 1
- Categorie 0 + 2
- Categorie 0 + 3
- Categorie 0 + 4
- Categorie 1
- Categorie 2
- Categorie 3
- Categorie 4

PROPRIÉTAIRE  
Bruxelles Environnement  
[Bruxelles Environnement WMS](https://www.bruxellesenvironnement.be)



- La Forêt de Soignes avec lisières et domaines boisés avoisinants
- Zones boisées et ouvertes au Sud de la Région bruxelloise
- Zones boisées et zones humides de la vallée du Molenbeek dans le nord-ouest de la Région bruxelloise

PROPRIÉTAIRE  
 Bruxelles Environnement  
[Bruxelles Environnement WMS](https://www.bruxellesenvironnement.be)



- Megaphorbiaies sous-type humide a detrempe
- Megaphorbiaies sous-type lisières forestières
- Prairies maigres de fauche sous-type moyennement sec à humide (Ar)
- Hetraies acidophiles
- Hetraies Asperulo-Fagetum
- Chenaies-charmaies (Carpinion-Betuli)
- Chenaies acidophiles
- Forêts alluviales sous-type aulnaie marecageuse
- Forêts alluviales sous-type aulnaie-frenaie a Carex remota
- Forêts alluviales sous-type aulnaie-frenaie a hautes herbes
- Forêts alluviales sous-type frenaie-ormiaie a Cerisier a grappes
- Forêts alluviales sous-type saulaie arborescente a Saule blanc
- HIR Magnocaricaie
- HIR Prairie a Agrostis commun
- HIR Prairie a Cretelle (Cynosurus cristatus)
- HIR Prairie a Populage des marais
- HIR Prairie a Potentille des oies
- HIR Roselieres et autres vegetations du Phragmition

PROPRIÉTAIRE  
 Bruxelles Environnement  
[Bruxelles Environnement WMS](https://brussels-environment.wms.be/)



PROPRIÉTAIRE  
Bruxelles Environnement  
[Bruxelles Environnement WMS](https://www.bruxellesenvironnement.be)

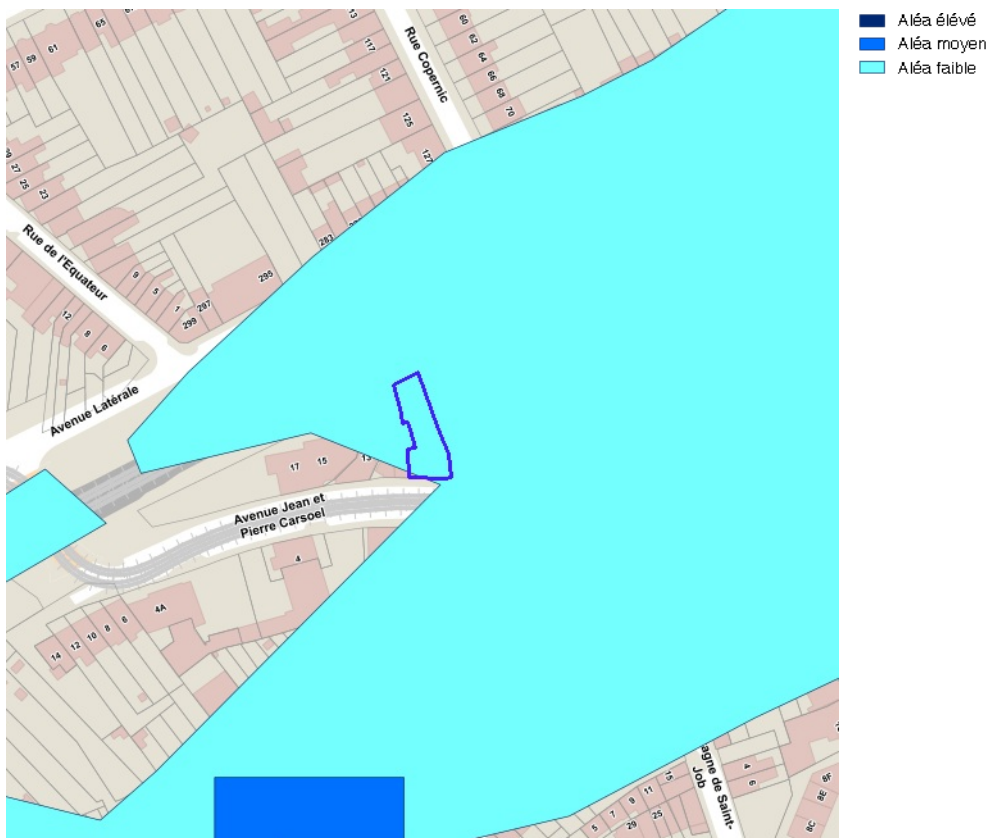
## DONNÉES HYDROGRAPHIQUES



- ↘ Réseau couvert
- Captage actif permanent
- Captage actif temporaire
- Captage passe permanent
- Captage passe temporaire
- Plan d'eau
- ↘ Cours d'eau à ciel ouvert

PROPRIÉTAIRE  
Bruxelles Environnement  
[Bruxelles Environnement WMS](https://www.bruxellesenvironnement.be)





PROPRIÉTAIRE  
Bruxelles Environnement  
[Bruxelles Environnement WMS](https://www.bruxellesenvironnement.be/)



- PR 10 ans
- PR 100 ans
- Evénement extrême

PROPRIÉTAIRE  
Bruxelles Environnement  
[Bruxelles Environnement WMS](https://www.bruxellesenvironnement.be)



PROPRIÉTAIRE  
CIRB / CIBG  
[CIRB WMS](#)



PROPRIÉTAIRE  
Bruxelles Urbanisme et Patrimoine (BUP)  
[Brugis WMS](#)



■ Contrats de rénovation urbaine

PROPRIÉTAIRE  
Bruxelles Urbanisme et Patrimoine (BUP)  
[Brugis WMS](#)

# ZONES DE PRÉEMPTION



■ Zones de préemption

PROPRIÉTAIRE  
Bruxelles Urbanisme et Patrimoine (BUP)  
[Brugis WMS](#)



- Règlements zonés
- Projet
- Permis délivré
- Permis refusé/périmé/sans suite
- Indéfini
- Pôles de développement prioritaire

PROPRIÉTAIRE  
 Bruxelles Urbanisme et Patrimoine (BUP)  
[Brugis WMS](https://www.bruxelles.be/fr/urbanisme-et-patrimoine)

# MONUMENTS ET SITES - STATUT LÉGAL ET REGISTRE

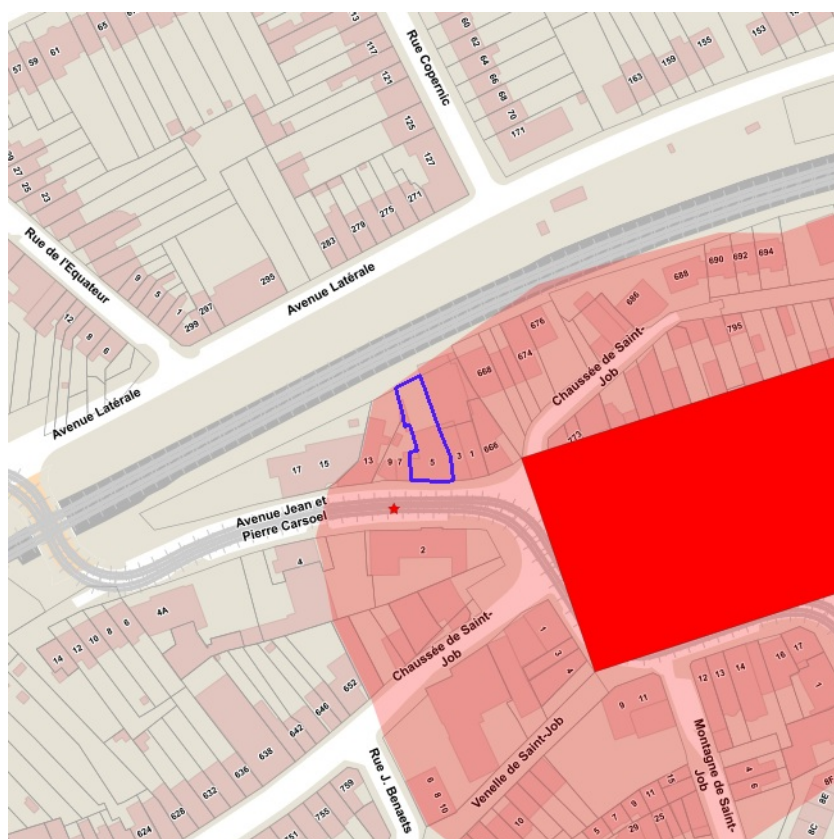


- Monument Classement Arrêté définitif
- ▨ Monument Classement Ouverture de procédure
- Monument Sauvegarde Arrêté définitif
- ▨ Monument Sauvegarde Ouverture de procédure
- Ensemble Classement Arrêté définitif
- ▨ Ensemble Classement Ouverture de procédure
- Ensemble Sauvegarde Arrêté définitif
- ▨ Ensemble Sauvegarde Ouverture de procédure
- Site Classement Arrêté définitif
- ▨ Site Classement Ouverture de procédure
- Site Sauvegarde Arrêté définitif
- ▨ Site Sauvegarde Ouverture de procédure
- Site Archéologique Classement Arrêté définitif
- ▨ Site Archéologique Classement Ouverture de procédure
- Site Archéologique Sauvegarde Arrêté définitif
- ▨ Site Archéologique Sauvegarde Ouverture de procédure
- Monument
- Site
- Inventaire légal Quartiers Léopold
- Ouverture de procédure
- Arrêté définitif
- Zones de protection UNESCO

Zones de protection	
Numéro du dossier	2311-0094
Nom	Ferme de l'Abreuvoir
Status	clôturé
Déni de responsabilité	Classement AG2
Protégé comme	Monument
Zone de sauvegarde	1
Date AG1	09/02/1995
Date AG2	18/07/1996
Description courte	MS
NOTA_FR	Remontant au XVII <sup>e</sup> siècle, cette construction fut remaniée dans le courant du XIX <sup>e</sup> siècle et divisée en quatre petites habitations avec ajout d'annexes aux alentours de 1900. L'intérieur a longtemps conservé des fragments de cloisons en torchis. Indiquée comme «huysstede» dans l'ancien atlas décimal de l'importante seigneurie de Carloo, c'est à-dire comme maison et non pas comme ferme, elle attesterait pour cette époque d'une première emprise citadine sur les campagnes entourant Bruxelles. Une lucarne pas sante permettant le stockage de biens lui confère toutefois un caractère mixte. Son cachet architectural du XVII <sup>e</sup> siècle et son passé folklorique le bâtiment servit de local à la glorieuse société des «Chasseurs de Prinkhères» (hannetons) - en font un lieu de mémoire important pour l'histoire locale uccloise.
Code postal	1180
Commune	UCCLE
Rue	CHAUSSEE DE SAINT-JOB
Nombre de	682
Document	<a href="http://doc.patrimoine.brussels/REGISTRE/AG/014_019.pdf">http://doc.patrimoine.brussels/REGISTRE/AG/014_019.pdf</a>
Document	<a href="http://doc.patrimoine.brussels/REGISTRE/AG/019_005.pdf">http://doc.patrimoine.brussels/REGISTRE/AG/019_005.pdf</a>
Photo	<a href="http://doc.patrimoine.brussels/REGISTRE/57783.jpg">http://doc.patrimoine.brussels/REGISTRE/57783.jpg</a>

PROPRIÉTAIRE  
Bruxelles Urbanisme et Patrimoine (BUP)  
[Brugis WMS](http://www.brugis.wms.be)





- Anciens cimetières
- Découvertes isolées
- Réseau hydrographique ancien
- Sites localisés avec plan
- Sites localisés sans plans
- Sites non localisés
- Sites potentiels
- Zones d'extension du site

Ancien cimetière	
Nom	Saint-Job (chapelle) & Carloo (centre seigneurial)
ERA	?-XIIIe-XVIIIe s.
Catégorie	ZESA
Atlas	Uccle

Réseau hydrographique ancien	
Nom	Saint-Job (chapelle) & Carloo (centre seigneurial)
ERA	?-XIIIe-XVIIIe s.
Catégorie	ZESA
Atlas	Uccle

Sites localisés avec plan	
Nom	Saint-Job (chapelle) & Carloo (centre seigneurial)
ERA	?-XIIIe-XVIIIe s.
Catégorie	ZESA
Atlas	Uccle

Zones d'extension du site	
Nom	Saint-Job (chapelle) & Carloo (centre seigneurial)
ERA	?-XIIIe-XVIIIe s.
Catégorie	ZESA
Atlas	Uccle



- Brasseries localisées sans plan
- Brasseries localisées avec plan
- Couvents du 16ème siècle
- Couvents du 17ème siècle
- Complexe
- Lieu de culte
- Lieu de vie
- Eau
- Jardin
- Cour
- Cimetière
- Couvents vestiges conservés
- Refuges localisés sans plan
- Refuges localisés avec plan

PROPRIÉTAIRE  
 Bruxelles Urbanisme et Patrimoine (BUP)  
[Brugis WMS](http://www.brugis.wms.be)



- Les cent plus gros arbres
- ✖ Arbres abattus
- ? Arbres disparus
- Classement (classé, en cours ou en proposition)
- Liste de Sauvegarde (inscrit, en cours ou en proposition)
- A l'inventaire scientifique
- A l'inventaire légal
- Site inventorié
- ✂ Arbres d'avenir

PROPRIÉTAIRE  
Bruxelles Urbanisme et Patrimoine (BUP)  
[Brugis WMS](https://www.bruxelles.be/fr/urbanisme-et-patrimoine)