

## **Bienvenue**

**Hallo,**

Nous sommes l'équipe Atrium.

Merci d'avoir **réservé** chez nous !

Nous aurons bientôt le plaisir de vous accueillir dans le studio **TRANQUIL A DEUX (studio numéro 0204 au deuxième étage)**  
**RÉSIDENCE « Villa Arcade 2/1 »**

Nous vous accompagnerons avant, pendant et après votre séjour. Vous trouverez ci-dessous quelques **points essentiels** pour bien préparer votre séjour. Vous pourrez ainsi partir en vacances **sans** aucun **stress**!

## **Emplacement du studio + Méthode d'enregistrement**

L'**adresse** de votre studio de vacances est **Kerkstraat 2, 8660 De Panne**. Le studio est situé dans le bâtiment « **Villa Arcade 2/1** ». Le **numéro** du studio est le **0204**.

Une **boîte à clés** est disponible à l'hébergement. La boîte à clés se trouve à l'**entrée** du **bâtiment**, à côté des **boîtes aux lettres**. Un **autocollant** avec la mention « Atrium Vastgoed » est apposé sur la **boîte à clés**.

Vous ne pouvez **vous enregistrer** qu'à partir de **15 h**. Le studio sera nettoyé avant votre arrivée. Veuillez en tenir compte.

## **Parking**

Il y a **des places de stationnement** dans la **rue** même, mais...

### **Zone orange**

#### 1. Stationnement gratuit

- entre 19h00 et 09h00
- les jours ouvrables d'octobre à avril
- Places Shop&Go (max. 30 min.)

#### 2. Stationnement payant

- entre 9 h et 19 h
- tous les jours de mai à septembre
- Vacances scolaires flamandes, jours fériés et week-ends
- Durée de stationnement limitée : 4 heures maximum
- 1 prolongation possible de 4 heures maximum

Si vous ne trouvez pas de place immédiatement, vous pouvez vous garer au **parking « Koningsplein », 8660 De Panne.**

### **Zone verte**

#### 1. Stationnement gratuit

- entre 19h00 et 09h00
- jours ouvrables d'octobre à avril
- Places Shop&Go (max. 30 min.)

#### 2. Stationnement payant

- entre 9 h et 19 h
- tous les jours de mai à septembre
- Vacances scolaires flamandes, jours fériés officiels et week-ends
- Stationnement longue durée (pas de durée maximale, plusieurs jours possibles)



## Tarifs pendant les périodes payantes

Zone rouge	€ 2,00/ heure
Zone orange	€ 1,50/ heure - € 6,00/ 4 heures
Zone verte	€ 0,70/ heure - € 5,00/ jour
Zone bleue	Gratuit avec disque bleu
Shop&Go	gratuit
Redevance (amende de stationnement)	€ 30

### **Linge de lit et serviettes**

#### **TRES IMPORTANT:**

Il n'y a **pas de** linge de lit, serviettes de bain ou torchons de cuisine ! Vous devez les apporter **vous-même**. Les oreillers et les couvertures sont bien sûr à votre disposition.

### **Déchets + Sac de bienvenue**

Vous pouvez déposer tous vos **déchets résiduels et cartons** dans la **poubelle** située au **rez-de-chaussée** du **bâtiment**. Lorsque vous entrez dans le couloir, c'est la **porte** à votre **droite avec le logo de l'électricité** sur la porte.

**Les déchets DOIVENT être jetés dans le sac coloré de DE PANNE.**

Vous pouvez déposer tous les déchets **PMD** dans la **poubelle** située au **rez-de-chaussée** du **bâtiment**. Lorsque vous entrez dans le couloir, c'est la **porte** à votre **gauche avec le logo de l'eau**.

Vous pouvez apporter tous vos **verre** à l'adresse suivante : « **Koningsplein** », **8660 De Panne**. Ce service est **gratuit**.

À votre arrivée, vous trouverez un **sac brun** dans la maison. Il contient des produits tels que **2 sacs poubelles, 2 tablettes pour lave-vaisselle, 1 rouleau de papier toilette, 1 éponge et 1 chiffon jaune**.

Veuillez toujours **trier** vos **déchets** et les **déposer** dans les **conteneurs**. Les **règles** de tri et de dépôt sont **indiquées** sur la **porte** du local à déchets. Vous pouvez mettre les produits **utilisés** du sac brun dans le **sac poubelle**, les produits **non utilisés** peuvent rester dans la **cuisine**.

### **Dimensions des lits :**

**Vous trouverez ci-dessous les dimensions des lits et des couvertures :**

#### **SALON :**

LIT : 1,50 m x 2 m

COUVERTURE : 1,60 m x 2 m

### **Autres informations utiles :**

**Données Wi-Fi :**

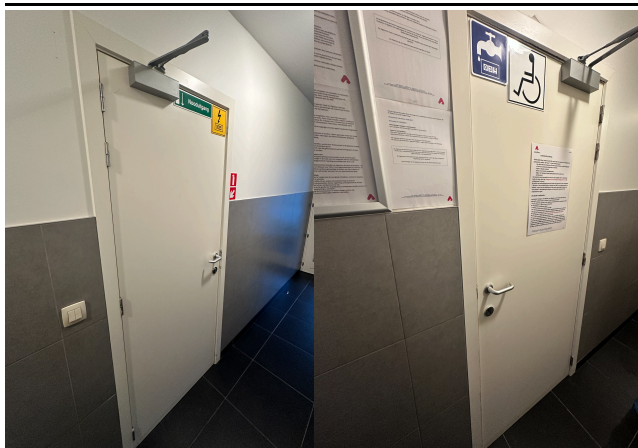
**IDENTIFIANT : telenet-1784688**

**MOT DE PASSE : Rakvyz6nxarb**

LIT BÉBÉ	/
CHAISE HAUTE	/
MACHINE À CAFÉ	V (FILTER)
BOUILLLOIRE	V
FOUR	/
MICRO-ONDES	V
SÈCHE-CHEVEUX	/
PARASOL	/
ÉTENDOIR À LINGE	V
ASPIRATEUR	V
BALAYE ET POUBELLE	V
RATISSE ET BALAI	V
MANUELS D'UTILISATION	V
BROSSE DE TOILETTES	V
LAVE-LINGE	/
SÈCHE-LINGE	/
VÉLOS	/
BARBECUE	/
CHAISES LONGUES JARDIN	/



## Plan d'implantation Tranquil a Deux (maisonnette, parking, conteneurs à déchets)



## **Règles de départ**

Le **départ** est prévu **vers 10 heures**. Veuillez remettre les clés dans la boîte à clés avant votre départ.

Vous trouverez ci-dessous les **règles de départ**.

Nous vous serions très reconnaissants de bien vouloir **respecter** ces **règles**. En cas de **non-respect** des **règles de départ**, des **frais** pourront être **facturés**.

- 1. Les déchets résiduels, PMD et carton** peuvent être déposés dans le **conteneur à déchets** situé au **rez-de-chaussée** du **bâtiment**.
- 2. Le verre** peuvent être déposés à l'**adresse suivante : Koningsplein, 8660 De Panne**.
- 3. Veuillez fermer** toutes les **fenêtres**.
- 4. Veuillez éteindre** toutes les **lumières**.
- 5. Veuillez éteindre** le **chauffage**.
- 6. Veuillez vider** et **nettoyer** le **lave-vaisselle**.
- 7. Veuillez laisser** la **vaisselle propre** et la remettre à **sa place**.
- 8. Si vous utilisez des casseroles et des poêles**, veuillez les laisser **propres**.
- 9. Veuillez éteindre** le **réfrigérateur** (à l'aide du **bouton** situé à l'intérieur) et le laisser **ouvert**. Sinon, de la **moisissure** se formera dans le réfrigérateur.
- 10. Si les animaux domestiques** sont autorisés dans cette maison, veuillez laisser le **jardin propre**. Si l'animal perd beaucoup de **poils**, veuillez laisser la maison **propre**.
- 11. Si vous utilisez les coussins d'extérieur**, veuillez les remettre à leur **place**.
- 12. Veuillez laisser** la **porte d'entrée verrouillée** et remettre les **clés** dans la **boîte à clés**.
- 13. Veuillez m'avertir** en cas de **dommages**. Les accidents peuvent toujours arriver, mais **l'honnêteté est la meilleure politique**.

## **Feedback**

Nous espérons que vous avez **apprécié** votre séjour !  
Tous les **commentaires** sont les bienvenus, car ils nous permettent toujours  
**d'apprendre !**

Une **bonne critique** peut **signifier** beaucoup pour nous.  
Si vous souhaitez **revenir...**



## **LE SAVIEZ-VOUS ?**

Vous pouvez réserver **directement** via notre site ? Vous **économiserez** ainsi les  
**frais de réservation !**

Nous sommes à votre disposition pour vous aider.

N'hésitez pas à nous envoyer un e-mail à l'adresse suivante :

[info@atriumvastgoed.be](mailto:info@atriumvastgoed.be)

P.S. : Nous proposons également d'autres maisons de vacances, appartements,  
villas, etc. à la location.

**Nous vous souhaitons un bon retour et espérons vous revoir  
bientôt!**

**L'ÉQUIPE ATRIUM**





## STUDIO “VILLA ARCADE”

**Kerkstraat 2/1 boîte 204  
8660 De Panne**

Deuxième étage

A droit en sortant de l'ascenseur et derrière le coin



### **MOBILITE**

#### Vélo

Deux places dans le garage à vélos partagé de l'immeuble au rez-de-chaussée (obligé d'attacher un autocollant ou un papier avec le numéro du studio sur les vélos : 2/204 pour qu'ils ne soient pas enlevés)

#### Transports en commun

Arrêt de tram De Panne Kerk à 300 m (Kerkstraat)

Gare SNCB de La Panne à 2,5 km (3 arrêts de tram)

#### Voiture

Parking **Koningsplein** à 300 m (Koningsplein 11002 - De Panne) est zone **verte**

Parking gratuit : entre 18h et 10h jours de semaine, d'octobre à mai inclus.

Parking payant (0,70 €/h - 5 €/jour) : entre 10 h et 18 h tous les jours de juin à septembre inclus, vacances scolaires flamandes, jours fériés et week-ends.

Stationnement de longue durée (pas de durée maximale, plusieurs jours possibles)

Le stationnement dans la **Kerkstraat** ou **Koninklijke Baan** est zone **orange**.

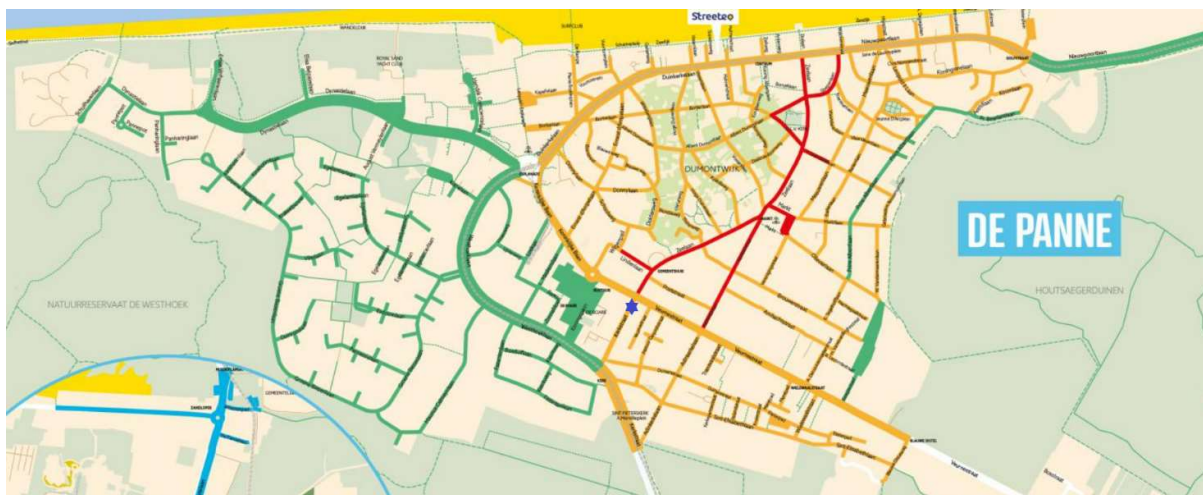
Parking gratuit : entre 18h et 10h en semaine, d'octobre à mai inclus.

Stationnement payant (1,50 €/heure - 6 €/demi-journée) : entre 10 h et 18 h tous les jours de juin à septembre inclus, vacances scolaires flamandes, jours fériés et week-ends.

Durée de stationnement limitée : maximum 4 heures (demi-journée)

Peut être prolongé une fois de 4 heures maximum (demi-journée), la demi-journée s'étend de 10 à 14 heures et de 14 à 18 heures.

Infos via ce lien : <https://www.depanne.be/nl/mobiliteit-openbare-werken/parkeren/parkeerzones-vanaf-01072023>



## ENTERTAINMENT

### WIFI

Réseau: Telenet - 1784688

Mot de passe: Rakvyz6nxarb

### A l'intérieur

- Télévision
- Telenet digibox
- Chromecast
- Dvd (pas de Blu-ray, dans l'armoire)
- Jeux de société dans l'armoire

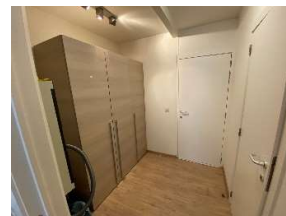
### A l'extérieur

- Plopsaland/Plopsaqua à 2 km (De Pannelaan 68 - 2 arrêts de tram)
- Bowling Bowl Inn (De Pannelaan 80<sup>3</sup> ou 2 arrêts de tram)
- Office de Tourisme à 500 m (Bibliothèque - Zeelaan 21)
- Front de mer/plage : Esplanade à 750 m
- Magasins et marché à 750 m (Zeelaan)
- Chemins de randonnée à Dumontwijk, Calmeynbos, Oosthoekduinen, Domaine De Westhoek et Houtsaegerduinen, entre autres.
- Marché hebdomadaire le samedi
- Okay à 200m - Kerkstraat 26 (ouvert le dimanche matin en saison)
- Boulangers à 100m ou dans la rue commerçante
- Lidl, Delhaize, Carrefour, bouchers et traiteurs dans la rue commerçante

## INFOS PRATIQUES

### Textiles et hygiène

- Couette 2 personnes (4 saisons - 240 x 220 cm) et 2 oreillers dans l'armoire du hall d'entrée
- Couette 1 personne (160 x 200 cm) et 1 oreiller dans l'armoire du hall d'entrée
- Aspirateur et matériel de nettoyage disponibles
- Linge de lit, de cuisine et de bain à prévoir par vous
- Laverie Netwash à 200 m (Veurnestraat 20)



Dormir : **canapé-lit** dans le salon (et **lit pliable** dans le hall d'entrée)

- Mettez les coussins de côté (ou dans l'espace de rangement sous le siège) et glissez la table de salon contre l'avant du siège.
- Relevez le petit dossier
- Tirez le lit vers le bas à l'aide de la poignée située dans l'étagère au-dessus du siège.
- Attachez les sangles (éventuellement avec la couette encore en place si vous restez une nuit de plus) avant de refremer le lit.

### **Équipement cuisine**

- Toutes les assiettes, tasses, verres (à vin), couverts, bols, théière, etc.
- Plaque de cuisson à induction avec casseroles et poêles
- Four à micro-ondes et vaisselle
- Papier de cuisine, sel, poivre et huile d'olive
- Machine à café et thermos (filtres et café moulu fournis)
- Presse à café et bouilloire
- Lave-vaisselle et produits
- Poubelle et sacs dans le placard - grande poubelle sur la terrasse
- Liquide vaisselle et torchon (essuis de cuisine à prévoir par vous)
- Frigo avec compartiment congélateur



### **Equipement salle de bains**

- Baignoire, douche et toilettes
- Séchoir et porte-serviettes
- Papier hygiénique et produits d'entretien
- Boîte de premiers secours

### **DECHETS**

Les déchets peuvent être déposés dans des conteneurs enterrés à plusieurs endroits de la ville. Les PMD, le verre et le papier sont gratuits. Les déchets résiduels sont payants, 2 € par "drop", paiement par carte jetable disponible dans les magasins locaux. Toutes les informations via <https://www.depanne.be/drop-go>

Le point de collecte le plus proche se trouve sur la Koningsplein (à côté de la frieterie)

Alternatives possibles:

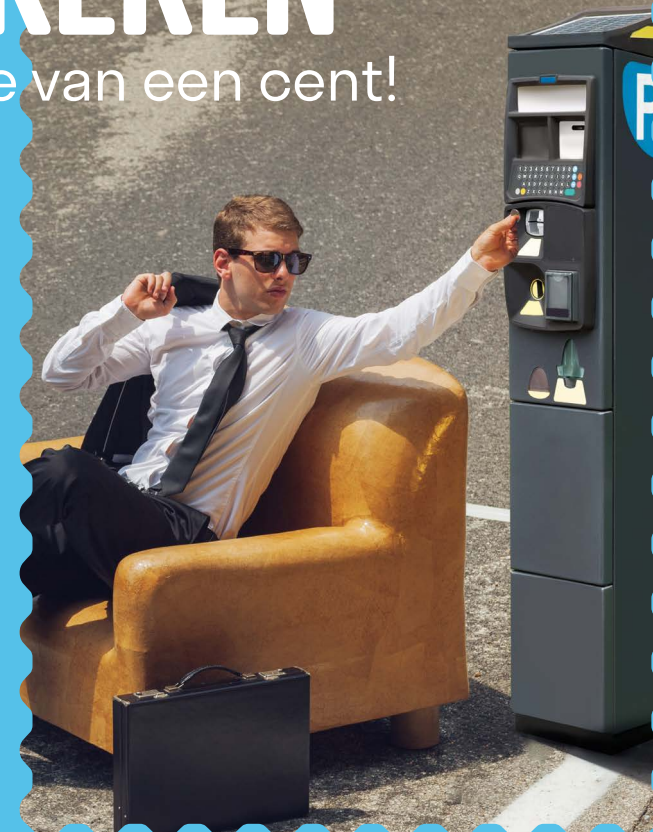
Déchets résiduels et PMD : des sacs poubelles et des sacs PMD de La Panne sont disponibles, entre autres, au Carrefour de Zeelaan - mais aussi dans d'autres magasins. Ils peuvent être déposés dans le local à déchets au rez-de-chaussée, la porte à gauche en entrant dans le couloir.

Papier : conteneur jaune dans l'abri à vélos ou déposer le carton/sac à côté de ce conteneur jaune.



# COMFORTABEL PARKEREN

Een fluitje van een cent!



v.u.: Stéphane Buyens, Zeelaan 21, 8660 De Panne

## team Omgeving

Zeelaan 21  
058 42 16 16  
omgeving@depanne.be

## Streeteo

Duinkerkelaan 56B  
058 58 01 00  
parkeren.depanne.be@streeteo.com

Streeteo

versie mei 2025

## MINDervalIDEN / HANDICAPÉS / BEHINDERTE / DISABLED PEOPLE

**Heb je een parkeerkaart voor mindervaliden? Dan kan je overal gratis staan en heb je recht op:**

- rode zone
  - 1. op de voorbehouden parkeervakken: onbeperkte parkeerduur
  - 2. op de niet-voorbehouden parkeervakken: beperkt tot 2 uur met blauwe parkeerschijf (uitgezonderd Shop&Go)
- groene, oranje en blauwe zone overal onbeperkte parkeerduur

**Vous possédez une carte de stationnement pour personnes handicapées ? Dans ce cas, vous pouvez stationner partout gratuitement et avez le droit de le faire :**

- en zone rouge
  - 1. sur les places de parking réservées : durée de stationnement illimitée
  - 2. sur les places de parking non réservées : durée de stationnement limitée à 2 heures avec un disque de stationnement bleu (sauf places Shop&Go)
- en zone verte, orange et bleue durée de stationnement illimitée partout

**Sie haben einen Behindertenparkausweis? Dann können Sie überall kostenlos parken, und zwar:**

- rote Zone
  - 1. auf reservierten Parkflächen: zeitlich unbefristet
  - 2. auf nicht reservierten Parkflächen: maximal zwei Stunden mit blauer Parkscheibe (ausgenommen Shop&Go)
- grüne, orange et blaue Zone überall zeitlich unbefristet

**Do you have a disabled parking pass? Then you can park anywhere for free and are entitled to:**

- red zone
  - 1. in the reserved parking spaces: unlimited parking time
  - 2. in the non-reserved parking spaces: limited to 2 hours with blue parking disc (except Shop&Go)
- green, orange and blue zone unlimited parking everywhere

## PARKEERABONNEMENTEN / ABONNEMENTS DE STATIONNEMENT / PARKABONNEMENTS / PARKING SUBSCRIPTIONS

- Bewonersabonnement / Abonnement résident / Abonnement für Einwohner / Residents' subscription
- Bedrijvenabonnement / Abonnement entreprise / Abonnement für Unternehmen / Corporate subscription
- Werknemersabonnement / Abonnement travailleur / Abonnement für Mitarbeiter / Employee subscription
- Zorgverstrekkersabonnement / Abonnement prestataire de soins / Abonnement für Gesundheitsdienstleister / Caregiver subscription
- Dienstverlenersabonnement / Abonnement prestataire de services / Abonnement für Dienstleister / Service provider subscription



## TARIEVEN TIJDENS DE BETALENDE MOMENTEN. TARIFS PENDANT LES PÉRIODES PAYANTES. TARIFE WÄHREND DER GEBÜHRENPFLICHTIGEN ZEITEN RATES DURING PAYING TIMES.

**Rode zone / zone rouge / rote Zone / red zone**  
€ 2,00/ uur / heure / Stunde / hour

**Oranje zone / zone orange / orange Zone / orange zone**  
€ 1,50/ uur - € 6,00/ halve dag / demi-journée / halber Tag / half-day

**Groene zone / zone verte / grüne Zone / green zone**  
€ 0,70/ uur - € 5,00/ dag / jour / Tag / day

**Blauwe zone / zone bleue / blaue Zone / blue zone**  
gratis met blauwe schijf / maximaal 2 uur gratuit avec disque bleu / maximum 2 heures kostenlos mit blauer Parkscheibe / maximal zwei stunden/ free with blue disc/ maximum 2 heures

Shop&Go gratis / gratuit / kostenlos / free

Retributie (parkeerboete)  
Redevance (amende de stationnement)  
Strafe (Bußgeld für Parken)  
Charge (parking fine) € 30

**KLACHTEN OVER JE RETRIBUTIE (BOETE) OF ANDERE OPMERKINGEN: RÉCLAMATIONS CONCERNANT VOTRE REDEVANCE (AMENDE) OU AUTRES REMARQUES : BESCHWERDEN ÜBER IHRE STRAFE (BUSSGELD) ODER ANDERE ANMERKUNGEN: COMPLAINTS ABOUT YOUR CHARGE (FINE) OR OTHER COMMENTS:**

Duinkerkeaan 56B  
+ 32 (0)58 58 01 00  
parkeren.depanne.be@streeteo.com  
<https://be.streeteo.com/>



## SHOP&GO-PLAATSEN PLACES SHOP&GO SHOP&GO-PLÄTZE SHOP&GO PLACES

**Snel even iets halen? Maak dan gebruik van Shop&Go ! Je parkeert het hele jaar door 30 minuten gratis in alle zones.**

- tussen 09.00u en 19.00u
- kortparkeren: maximum 30 minuten
- geen ticket, automatische controle
- geen uitzonderingen, ook niet voor abonnementen of mindervalidenkaarten

**Une petite course à faire ? Utilisez les places Shop&Go ! Vous pouvez stationner gratuitement dans toutes les zones pendant 30 minutes toute l'année.**

- entre 09.00h et 19.00h
- stationnement de courte durée : au maximum 30 minutes
- pas de ticket, contrôle automatique
- aucune exception, pas même pour les abonnements ou les cartes pour personnes handicapées

**Schnell etwas besorgen? Dann nutzen Sie Shop&Go! Parken Sie das ganze Jahr über 30 Minuten lang kostenlos in allen Zonen.**

- zwischen 09.00U und 19.00U
- Kurzzeitparken: maximal 30 Minuten
- kein Ticket, automatische Kontrolle
- keine Ausnahmen, auch nicht für Besitzer eines Abonnements oder Behindertenparkausweises

**Need to pick something up quickly? Then use Shop&Go ! You can park free for 30 minutes all year round in all zones.**

- between 09.00h and 19.00h
- short-term parking: maximum 30 minutes
- no ticket, automatic check
- no exceptions, also not for subscriptions or disabled parking passes

## PARKEERZONES / ZONES DE STATIONNEMENT / PARKZONEN / PARKING ZONES

### RODE ZONE / ZONE ROUGE / ROTE ZONE / RED ZONE

#### Gratis parkeren

- Shop&Go-plaatsen (max. 30 min.)

#### Betalend parkeren

- tussen 09.00u en 19.00u
- het hele jaar door
- beperkte parkeertijd: maximum 2 uur per dagdeel
- een dagdeel loopt van 09.00u-14.00u en van 14.00u-19.00u

#### Stationnement gratuit

- Places Shop&Go (au maximum 30 minutes)

#### Stationnement payant

- entre 09.00u en 19.00u
- toute l'année
- durée de stationnement limitée : au maximum 2 heures par partie de journée
- une partie de journée s'étend de 09.00h à 14.00h et de 14.00h à 19.00h

#### Kostenlos Parken

- Shop&Go-Plätze (max. 30 Min.)

#### Gebührenpflichtiges Parken

- zwischen 09.00U und 19.00U
- das ganze Jahr über
- begrenzte Parkzeit: maximal zwei Stunden pro halbem Tag
- ein halber Tag geht von 09.00U bis 14.00U sowie von 14.00U bis 19.00U

#### Free parking

- Shop&Go spaces (max. 30 mins)

#### Paid parking

- between 09.00h and 19.00h
- all year round
- limited parking time: maximum 2 hours per half-day period
- a half-day session runs from 09.00h-14.00h and from 14.00h-19.00h



### GROENE ZONE / ZONE VERTE / GRÜNE ZONE / GREEN ZONE

#### Gratis parkeren

- tussen 19.00u en 09.00u
- werkdagen van oktober t.e.m. april

#### Betalend parkeren

- tussen 09.00u en 19.00u
- alle dagen van mei t.e.m. september
- Vlaamse schoolvakanties, officiële feestdagen en weekends
- Lang parkeren (geen max. duur, meerdere dagen mogelijk)

#### Stationnement gratuit

- entre 19.00h et 09.00h
- les jours ouvrables d'octobre à avril inclus

#### Stationnement payant

- entre 09.00h et 19.00h
- tous les jours de mai à septembre inclus
- Vacances scolaires flamandes, jours fériés et week-ends
- Stationnement de longue durée (pas de durée maximale, plusieurs jours possibles)

#### Kostenlos Parken

- zwischen 19.00U und 09.00U
- werktags von Oktober bis April

#### Gebührenpflichtiges Parken

- zwischen 09.00U und 19.00U
- täglich von Mai bis September
- während flämischer Schulferien, Feiertagen und Wochenenden
- Langzeitparken (keine Höchstparkdauer, mehrere Tage möglich)

#### Free parking

- between 19.00h and 09.00h
- working days from October to April

#### Paid parking

- between 09.00h and 19.00h
- every day from May to September
- Flemish school holidays, public holidays and weekends
- Long-term parking (no max. duration, several days possible)



### ORANJE ZONE / ZONE ORANGE / ORANGE ZONE / ORANGE ZONE

#### Gratis parkeren

- tussen 19.00u en 09.00u
- werkdagen van oktober t.e.m. april
- Shop&Go-plaatsen (max. 30 min.)

#### Betalend parkeren

- tussen 09.00u en 19.00u
- alle dagen van mei t.e.m. september
- Vlaamse schoolvakanties, officiële feestdagen en weekends
- Beperkte parkeertijd: maximum 4 uur
- 1x verlengbaar met maximum 4 uur

#### Stationnement gratuit

- entre 19.00h et 09.00h
- les jours ouvrables d'octobre à avril inclus
- Places Shop&Go (au maximum 30 minutes)

#### Stationnement payant

- entre 09.00h et 19.00h
- tous les jours de mai à septembre inclus
- Vacances scolaires flamandes, jours fériés et week-ends
- Durée de stationnement limitée : au maximum 4 heures
- peut être prolongé une fois de maximum 4 heures



#### Kostenlos Parken

- zwischen 19.00U und 09.00U
- werktags von Oktober bis April
- Shop&Go-Plätze (max. 30 Min.)

#### Gebührenpflichtiges Parken

- zwischen 09.00U und 19.00U
- täglich von Mai bis September
- während flämischer Schulferien, Feiertagen und Wochenenden
- begrenzte Parkzeit: maximal vier Stunden
- einmal verlängerbar um bis zu vier Stunden

#### Free parking

- between 19.00h and 09.00h
- working days from October to April
- Shop&Go spaces (max. 30 mins)

#### Paid parking

- between 09.00h and 19.00h
- every day from May to September
- Flemish school holidays, public holidays and weekends
- Limited parking time: maximum 4 hours
- 1x extendable by up to 4 hours

### BLAUWE ZONE / ZONE BLEUE / BLAUE ZONE / BLUE ZONE

- Het hele jaar door

- Vrij parkeren tussen 19.00u en 09.00u
- Blaauwe, Europese schijf tussen 09.00u en 19.00u
- 1. beperkte parkeertijd: maximum 2 uur
  2. niet verlengbaar
- Shop&Go-plaatsen (max. 30 min.)

- Toute l'année

- Stationnement gratuit entre 19.00h et 09.00h
- Disque bleu européen entre 09.00h et 19.00h
- 1. durée de stationnement limitée : au maximum 2 heures
  2. ne peut pas être prolongé
- Places Shop&Go (maximum 30 minutes)

- das ganze Jahr über

- kostenloses Parken zwischen 19.00U und 09.00U
- blaue, europäische Parkscheibe zwischen 09.00U und 19.00U
- 1. begrenzte Parkzeit: maximal zwei Stunden
  2. nicht verlängerbar
- Shop&Go-Plätze (max. 30 Min.)

- All year round

- Free parking between 19.00h and 09.00h
- Blue, European disc between 09.00h and 19.00h
- 1. limited parking time: maximum 2 hours
  2. non-extendable
- Shop&Go spaces (max. 30 mins)



# DE PANNE

# ADINKERKE

