

**ATRIUM**  
VAKANTIEVERHUUR

058 59 40 40  
info@atriumvastgoed.be  
www.vastgoedatrium.be



**WELKOM!  
BIENVENUE!  
WELCOME!  
WILKOMMEN!**

**INFORMATIE OVER UW VAKANTIEWONING**

**INFORMATIONS SUR VOTRE LOCATION DE VACANCES**

**INFORMATION ABOUT YOUR HOLIDAY HOME**

**INFORMATIONEN ZU IHRER FERIENWOHNUNG**

PARKERVERGUNNINGEN

Wie woont, werkt of een zorgfunctie uitoefent, kan aanspraak maken op een parkeervergunning. Een parkeervergunning verleent de houder een parkeerrecht voor bepaalde parkerzones, waardoor deze - gedurende een a dan niet beperkte tijd - is vrijgesteld van de betaling van parkeertijd of het leggen van een parkeerschijf. Parkeervergunningen zijn niet geldig op Stoplocus plaatsen.

Wonen

Je bent gedomicilieerd in een betalende of blauwe zone in Middelkerke of je betaalt er tweedeverdijsbelasting.

Dubbele parkeervergunning bewoners of tweeverdijsbelasting	In een betalende zone <sup>1</sup>	In een blauwe zone <sup>1</sup>	Zoedijk, Koning Boudewijnlaan, Avenue van Calsteren (tussen de Zedijk & Leopoldaan) <sup>2</sup>
1 <sup>ste</sup> vergunning (gediagnosestuur 2 jaar)	gratis**	gratis**	gratis**
2 <sup>de</sup> vergunning (gediagnosestuur 1 jaar)	€ 100 per jaar	€ 50 per jaar	€ 100 per jaar

\*\* Exclusief € 12 administratieve kost

Werken

Je werkt of hebt een handelszaak in een betalende of blauwe zone in Middelkerke en beschikt over een attest van je werkgever.

Dubbele werkvergunning	In een betalende zone <sup>1</sup>	In een blauwe zone <sup>1</sup>
Werkvergunning (max. 5 per adres)	€ 300 per jaar	€ 50 per jaar

Aanbestederswetten

Je werkt aanbestederswetten uit in Middelkerke. Je kan een vergunning verkrijgen voor € 600 per jaar.<sup>3</sup>

Zorgen

Je bent actief zorgverstreker in Middelkerke en beschikt over een RZIV-nummer of een andere erkenning als zorgverstreker. Je kan een vergunning verkrijgen voor € 300 per jaar.<sup>4</sup>

PARKERRECHT:

<sup>1</sup> Onbepakt parkeren in de betalende of blauwe zone (bepakt tot de straten aangegeven bij uitheking).  
<sup>2</sup> Max. 4u gratis parkeren in de betalende of blauwe zone mits correct voorleggen van je parkeerschijf.

PERSONEN MET EEN HANDICAP

Je bent houder van een parkeerkaart voor personen met een handicap.

- Parkeer je in een blauwe zone, zowel op een voorbehouden als op een niet-voorbehouden parkeerplaats, dan kan je gratis en onbepakt parkeren.
- Parkeer je in een betalende zone, zowel op een voorbehouden als op een niet-voorbehouden parkeerplaats, dan betaal je het normale tarief.
- Op Stop & go plaatsen is er geen vrijstelling en geldt de maximale parkeertijd van 30 minuten.

Meer informatie en details over het parkeerbeleid in Middelkerke kan je terugvinden op de website [www.parkeren.be/middelkerke](http://www.parkeren.be/middelkerke) of op de parkeerautomaat.

CONTACTEER ONS



E-LOKET

Heb je een vraag over je reitroute of wil je je parkeervergunning online aanvragen?  
>> Dan verwijzen we je graag door naar ons e-loket op [www.parkeren.be/middelkerke](http://www.parkeren.be/middelkerke)



PARKERSHOP MIDDELKERKE

Populierenlaan 29, 8430 Middelkerke  
T. 059 66 04 66  
E. [middelkerke@parkeren.be](mailto:middelkerke@parkeren.be)  
W. [www.parkeren.be/middelkerke](http://www.parkeren.be/middelkerke)



OPENINGSTIJDEN\*

maandag	13u00 - 17u00
dinsdag	13u00 - 17u00
woensdag	13u00 - 17u00
donderdag	10u00 - 17u00
vrijdag	13u00 - 18u00
zaterdag	10u00 - 13u00
zondag	gesloten

\*Gesloten op zor- en wettelijke feestdagen.

PARKEREN IN  
MIDDELKERKE

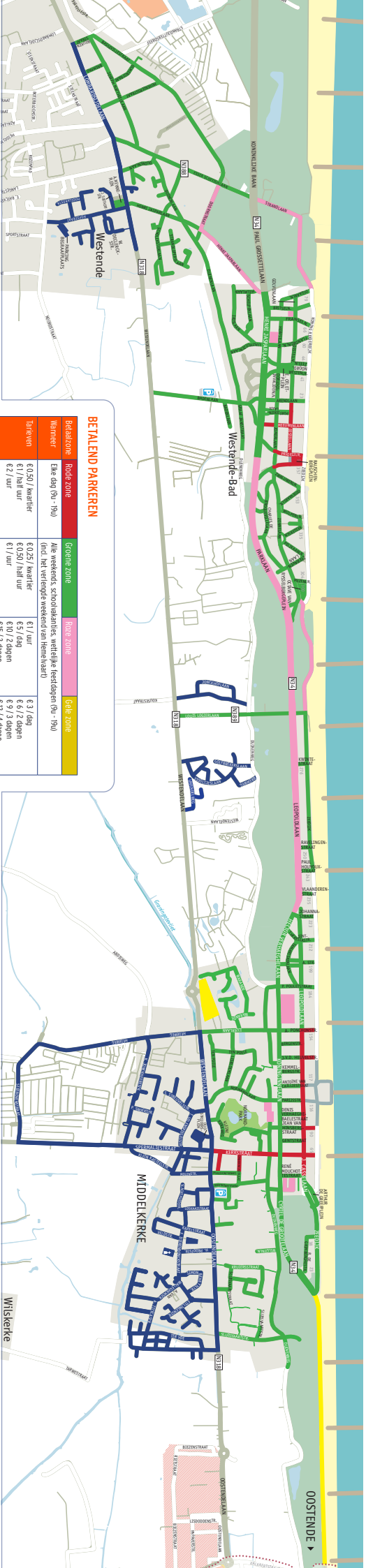


Uitgave juni 2025  
Voorwoord: Dirk De Ridder - OTC, Tildonksteenweg 82, 2020 Herent - BE 078 952 364  
Met op de openbare weg gepost  
Aan de informatie in deze brochure kunnen geen rechten ontleend worden. Raadpleeg steeds het laatste gepubliceerde  
retributieovereenkomst voor de meest actuele tarieven en voorwaarden.

parkeren.be







## PARKEREN IN MIDDELKERKE

Een vlotte mobiliteit, minder parkeerdruk en meer parkeergelegenheid voor wie in onze gemeente woont, werkt, winkelt of geniet. Dat is het doel van het parkeerplan van de gemeente Middelkerke.

Om dit te realiseren, wordt de gemeente verdeeld in verschillende zones met elk een eigen kleur. Deze kleuren kan je terugvinden op de parkeerautomaten. Zo is meteen duidelijk wanneer en hoelang je in de zone mag parkeren en hoeveel dit je kost.

### Hoe kan je betalen?

Aan de parkeerautomaat betaal je met je bank- of kredietkaart. Nog de instructies op het toestel. Je activeert je parkeersessie door invoering van je nummerplaat, noodzakelijk voor digitale controle. Je kan ook kiezen voor SMS-parkeren of app-parkeren. Je betaalt dan snel en eenvoudig met je gsm.

## BETALEND PARKEREN

Betalingszone	Rede zone	Groene zone	Roze zone	Gele zone
Wanneer	Elke dag (9u - 19u)	Alle weekends, schoolvakanties, wettelijke feestdagen (9u - 19u) (incl. het volledige weekend van Heilige Kaart)		
Tarieven	€ 0,50 / kwartier € 1 / half uur € 2 / uur	€ 0,25 / kwartier € 0,50 / half uur € 1 / uur	€ 1 / uur € 3 / dag € 10 / 2 dagen € 15 / 3 dagen € 20 / 4 dagen € 25 / 5 tot 7 dagen	€ 3 / dag € 9 / 2 dagen € 12 / 3 dagen € 15 / 3 tot 7 dagen
Duur	Max. 2 uur	Max. 10 uur	Max. 7 dagen	Max. 7 dagen
SMS/APP-codes	Personen met een handicap kunnen onopeens parkeren in alle betalende zones M01 (Middelkerke)	M02	M03	M04
code	M05 (Westende)	€ 2 / dag (+ 1,50 € werkloosheidsparkeer) Bij parkeerkaart is het overdraagbaar naar de volgende dag.		

\*Werk je of heb je een handelszaak in een betalende zone, langs de Zeedijk, de Konink Riddervijk, de Antoine Van Callestraat (tussen Zeedijk en Leopoldlaan) of de Parisstraat (tussen Zeedijk en Leopoldlaan), dan kan je aan de parkeerautomaat kiezen voor een tarief 'werkzaamheidsparkeer'. Je moet je hier voor jaarlijks registreren met je identiteit, je nummerplaat (nummerplaat per werkdag), het bewijs van tewerkstelling en de exacte ligging van je werkplek (altes werkgever).

## GRATIS PARKEREN

Zone	Tarief	Duur	Wanneer
Blauwe zone	Gratis - mits liggen van je parkeerkaart	Max. 2 uur	Elke dag (9u - 19u)
Shop&Go	Gratis	Max. 30 minuten	Elke dag (7u - 19u)

Betaal je niet, heb je geen geldige parkeervergunning of overschrijft je de maximale parkeerduur, dan kies je automatisch voor het retributietarief van € 30 per dagdeel (9u - 14u en 14u - 19u) of € 50 per dagdeel (7u - 14u en 14u - 19u) op Shop&Go plaatsen.

## PARKEREN & ELEKTRISCH LADEN

Op een parkeerplaats voorbehouden voor het laden van een elektrisch voertuig mag je enkel parkeren met een elektrisch voertuig en tijdens het laden van je voertuig.

De parkeerkaart 'hart of van de zone' waarin geparkeerd wordt. Sindsom registreren je parkeersessie.

- in de blauwe zone is het liggen van je parkeerkaart niet verplicht
- in de rode, groene, roze en gele zone betaal je het normale parkeertarief van de zone

Let op! Je voertuig moet 1 uur na het einde van je laadbeurt de parkeerplaats verlaten hebben. Parkeer je langer 7 dan kies je automatisch voor het retributietarief van € 50,00 per dagdeel.

## Willkommen

Hallo

Wir sind Team Atrium.

Vielen Dank für Ihre **Reservierung** bei uns!

Bald begrüßen wir Sie im Ferienhaus **Westbay4B (Apartment Nummer 0001)**. Wir begleiten Sie vor, während und nach Ihrem Aufenthalt. Im Folgenden finden Sie einige **wichtige Punkte**, um Ihren Aufenthalt **gut** vorzubereiten. So können Sie **ganz ohne Stress in den Urlaub fahren!**

## Lage Ferienhaus + Check-in-Methode

Die **Adresse** für Ihr Ferienhaus lautet **Vakantiestraat 4B/0001, 8434 Westende**.

An der Unterkunft befindet sich ein **Schlüsselkasten**. Der Schlüsselkasten befindet sich auf der **Terrasse** an der **Vorderseite** des **Gebäudes** an der **Wand** unten.

Sie können erst **gegen 15 Uhr einchecken**. Das Ferienhaus wird vor Ihrer Ankunft gereinigt. Bitte berücksichtigen Sie dies.

## Parkplatz

Auf dem Grundstück stehen Ihnen **Parkplätze** zur Verfügung. Sie können Ihr Auto auf den **dazu vorgesehenen** Stellplätzen **parken**. Das Parken ist **kostenlos**.

Außerdem steht Ihnen ein **privater Stellplatz** in der **Tiefgarage** zur Verfügung. Die **Schlüssel** für die Garage befinden sich **zusammen** mit den Schlüsseln für die Wohnung im **Schlüsselkasten**. Der **blaue** Schlüssel öffnet das **große Eingangstor**. Der **grüne** Schlüssel öffnet die **kleine Garagentür**. Sie können das **große** Eingangstor auch von **innen öffnen**. Der **Schalter** befindet sich an der **linken** Wand. Ihre **Parkplatznummer** lautet **P19**.

## Bettwäsche & Handtücher

### SEHR WICHTIG:

Es werden **keine** Bettwäsche, Badetücher oder Küchentücher zur Verfügung gestellt! Sie müssen **Ihre eigenen** mitbringen. Kissen und Decken werden selbstverständlich für Sie bereitgestellt.

## **Müll + Willkommenstasche**

Alle Abfälle (**Restmüll, PMD, Karton**) können Sie in die dafür vorgesehenen Container auf dem Grundstück bringen.

Glas können Sie zur Adresse „**Herstlaan, 8434 Westende**“ bringen.

Bei Ihrer Ankunft finden Sie in der Hütte einen **braunen Sack** vor. Darin befinden sich Produkte wie **2 Müllbeutel, 2 Spülmaschinentabs, 1 Rolle Toilettenpapier, 1 Schwamm und 1 gelber Lappen**.

Bitte sortieren **und** entsorgen Sie **den Müll** immer in den **Containern**. Die **Regeln** für die Sortierung und Deponierung sind **an der** Tür des Müllschuppens **vermerkt**. Die **gebrauchten** Produkte aus dem Brown Bag kannst du in den **Müllsack** geben, die unbenutzten **Produkte** kannst du in der **Küche** lassen.

## **Abmessungen des Bettes:**

Nachfolgend finden Sie die Maße der Betten und Decken:

**SCHLAFZIMMER 1:**

BETT: 1m60 x 2m

DECKEN: 2m x 2m40

### **Weitere nützliche Informationen:**

**WLAN-Daten:**

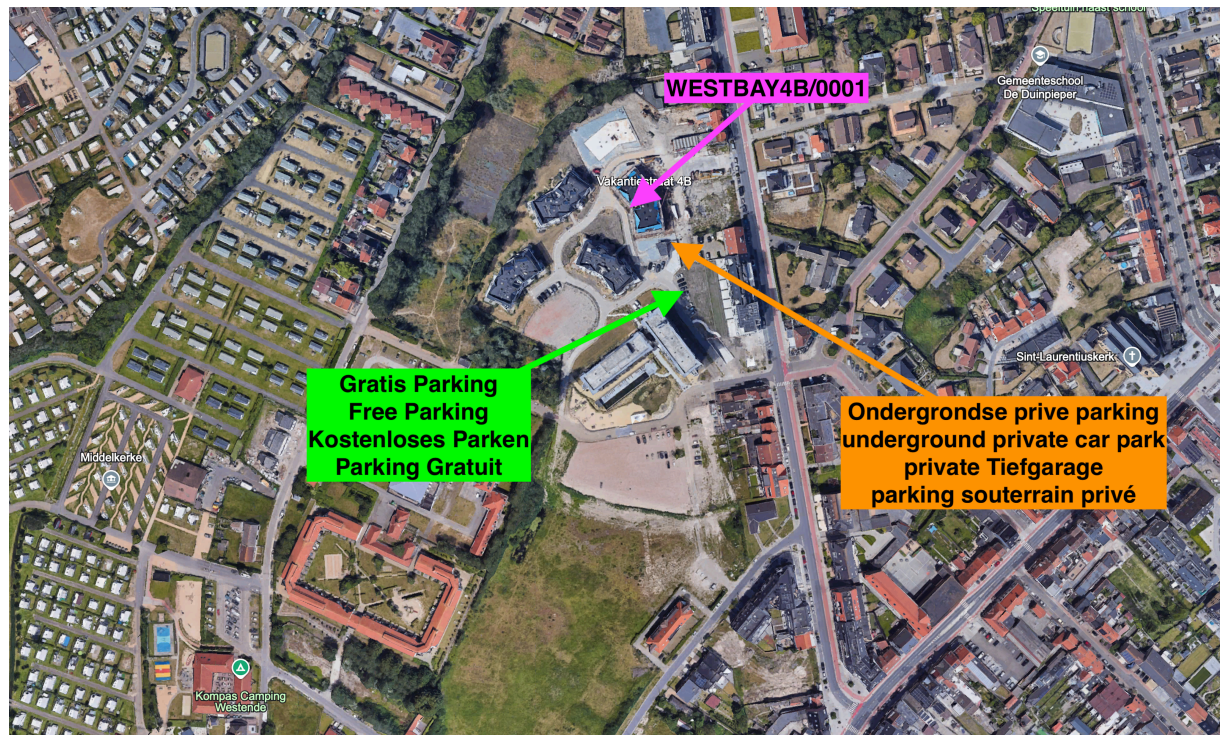
**LOGIN:** Westbay4B0001

**PASSWORT:** fdwPRO27

KINDERBETT	/
KINDERSTUHL	/
KAFFEEMASCHINE	V (KLEINE CUPS)
WASSERKESSEL	V
OFEN	V
MIKROWELLE	V
HAARTROCKNER	V
SONNENSCHIRM	V
WÄSCHESTÄNDER	V
STAUBSAUGER	V
KEHRSCHAUFEL UND DREHKEHRER	V
SCHUBSTAB UND BESEN	V
ANLEITUNGEN	V
TOILETTENBÜRSTE	V
WASCHMASCHINE	/
TROCKNER	/
FAHRRÄDER	/
GRILL	/
LIEGESTÜHLE GARTEN	/



## Lageplan Westbay (Haus, Parkplatz, Müllcontainer, Ein- & Ausfahrt)





## **Regeln für den Check-out**

Der Check-out ist für **ca. 10 Uhr geplant**. Bitte legen Sie die Schlüssel bei Ihrer Abreise wieder in die Schlüsselbox.

Nachfolgend sende ich Ihnen die **Abfahrtsregeln**.

Wir würden uns sehr freuen, wenn Sie **diese Regeln respektieren**. Im Falle der **Nichteinhaltung** der **Abfahrtsregeln** können mögliche Kosten **in Rechnung gestellt** werden.

1. Alle **Abfälle** (Restmüll, PMD und Karton) können zu den **Containern** im **Ferienpark** gebracht werden.
2. **Glas** kann zu einem **Glascontainer** an der Adresse "**Herstlaan , 8434 Westende**" gebracht werden.
3. Bitte **schließen** Sie alle **Fenster**.
4. Bitte schalten Sie **alle** **Lichter aus**.
5. Bitte schalten Sie **alle Heizung** **aus**.
6. Bitte halten Sie die **Spülmaschine leer** und **sauber**.
7. Bitte lassen Sie das **Küchengeschirr sauber** und **stellen Sie es wieder** an seinen Platz.
8. Wenn Sie **Töpfe und Pfannen verwenden**, lassen Sie diese bitte ebenfalls **sauber**.
9. Bitte **schalten Sie den Kühlschrank** **aus** (über die **Taste** im Kühlschrank) und lassen Sie ihn **offen**. Sonst bildet **sich** im Kühlschrank ein Schimmel.
10. Wenn Sie den **Sonnenschirm** benutzen, schließen Sie **diesen bitte nach** Gebrauch immer. Bei **schlechtem Wetter** verwenden Sie es bitte **nicht**.
11. Wenn **Haustiere** in diesem Haus erlaubt sind, hinterlassen Sie bitte den **Garten sauber**. Bei starkem **Haarausfall** durch das Haustier verlassen Sie bitte das Haus **abwischbar**.
12. Wenn es einen **Grill gibt**, lassen Sie diesen bitte **sauber**.
13. Wenn Sie **Gartenkissen verwenden**, stellen Sie diese bitte wieder in den **Abstellraum**.
14. Bitte lassen Sie die **Haustür verschlossen** und legen Sie die **Schlüssel** wieder in den **Schlüsselkasten**.
15. Bitte **benachrichtigen Sie mich** im Schadensfall. Unfälle können immer passieren, aber **Ehrlichkeit ist die beste Politik**.



## **Feedback**

Wir hoffen, es hat Ihnen **gefallen**!  
Jedes **Feedback** ist willkommen, **wir** können immer **daraus lernen**!  
Eine **schöne Bewertung** kann uns **viel bedeuten**.  
Wenn Sie gerne **wiederkommen** möchten...



## **WUSSTEN SIE SCHON...?**

Sie können direkt über **uns buchen**? So **sparen Sie die Buchungskosten**!  
Wir helfen Ihnen gerne weiter.

Senden Sie uns gerne eine E-Mail an:

[info@atriumvastgoed.be](mailto:info@atriumvastgoed.be)

P.s. Wir haben auch andere Ferienhäuser, Wohnungen, Villen,.. in der Vermietung.

**Wir wünschen Ihnen eine gute Rückreise und hoffen, Sie das nächste Mal zu sehen!**

**TEAM-ATRIUM**







# Ruhe und Stille an der Küste

---

Vakantiestraat 4B 0001





# Willkommen

Liebe Urlaubsgäste,

Willkommen in unserer Ferienunterkunft! Wir freuen uns, Sie bei uns begrüßen zu dürfen und danken Ihnen, dass Sie uns als Ihr Urlaubsziel gewählt haben. Wir wünschen Ihnen einen unvergesslichen Aufenthalt bei uns.

Unser Ziel ist es, Ihnen ein komfortables und angenehmes Erlebnis zu bieten. Wir haben unser Bestes getan, um die Wohnung mit allen Annehmlichkeiten auszustatten, damit Sie sich sofort zu Hause fühlen können.

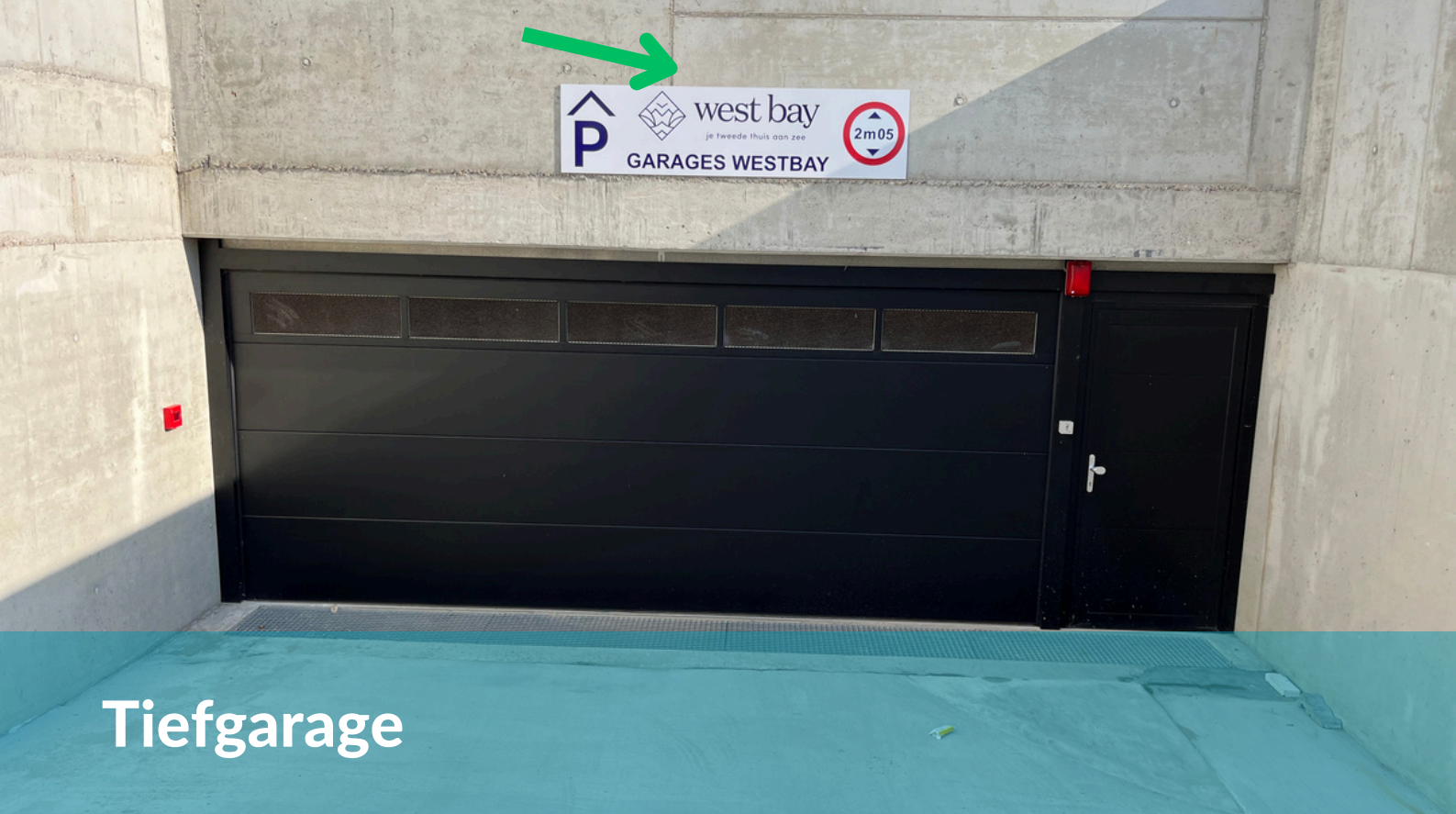
Die Informationsmappe beschreibt einige praktische Dinge, die Ihnen die Orientierung erleichtern sollen. Sollte während Ihres Aufenthaltes etwas fehlen oder möchten Sie Fragen haben, zögern Sie bitte nicht, uns zu kontaktieren. Wir helfen Ihnen gerne weiter und sorgen dafür, dass Ihr Urlaub so angenehm wie möglich wird.

Wir hoffen, dass Sie Ihren Aufenthalt genießen und dass es eine Zeit voller schöner Erinnerungen wird.

Schöne Ferien,

Dagmar, Daan und Frederik





## Tiefgarage

### Parken

Die Tiefgarage befindet sich in der Nähe des kleinen Aufzugs- und Müllgebäudes.

Also nicht die erste Tiefgarage an der Einfahrt der Anlage!

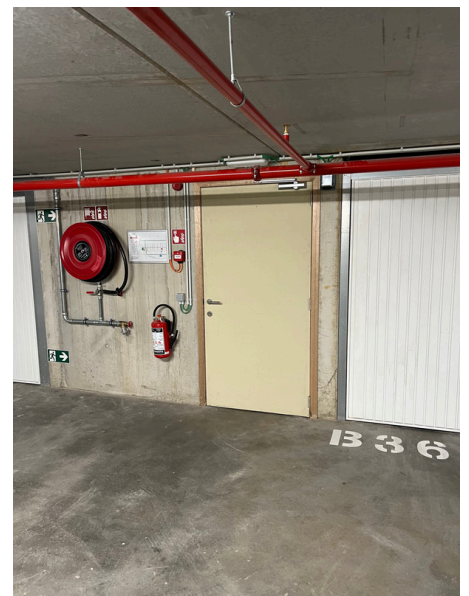
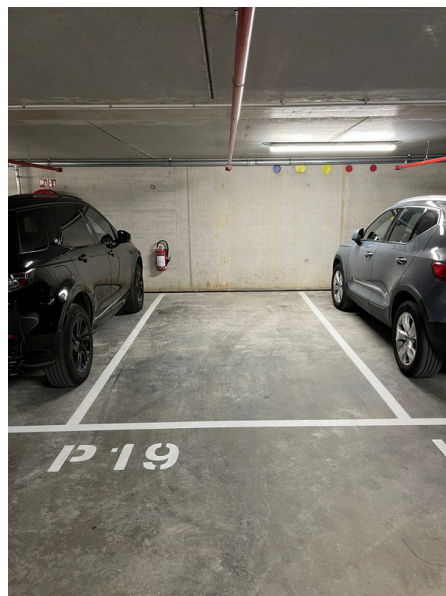
Mit dem grünen Schlüssel können Sie das kleine Garagentor öffnen.

Der blaue Schlüssel öffnet das große Einfahrtstor zur Tiefgarage.

Um das Tor von innen zu öffnen, drücken Sie den Schalter an der linken Wand.

Sie können unseren Tiefgaragenstellplatz P19 nutzen. Ihr Auto ist dort sicher und kühl.

Den Zugang zum Aufzug erhalten Sie über die weiß-gelbe Tür. Dieser führt Sie direkt neben die Innentür unserer Wohnung im Erdgeschoss. So bleiben Sie auch bei Regen trocken.







# Oberirdisches Parken und Beladen

## Parken

Zum Laden und Entladen können Sie mit Ihrem Auto bis zum Eingang von Gebäude B fahren. Parkplätze stehen auf dem Gelände auf den dafür vorgesehenen Stellplätzen zur Verfügung. Lassen Sie das Auto nicht vor dem Gebäude oder der Terrasse stehen.

## Ladestationen

Am Eingang der Domäne finden Sie auf der rechten Seite 4 Ladestationen für (PH)EV-Autos. Die dafür reservierten Plätze sind rot markiert.

Wenn Ihr Auto aufgeladen ist, bringen Sie es so schnell wie möglich an einen anderen Ort, damit auch andere es nutzen können.

Schnellladegeräte finden Sie etwa 10 Autominuten entfernt am Allego-Schnellladezentrum E40 (Diksmuidestraat 29, Middelkerke).







## Die Terrasse

### **Terrasse und Möbel**

Auf der Terrasse haben wir einen gemütlichen Loungebereich eingerichtet.

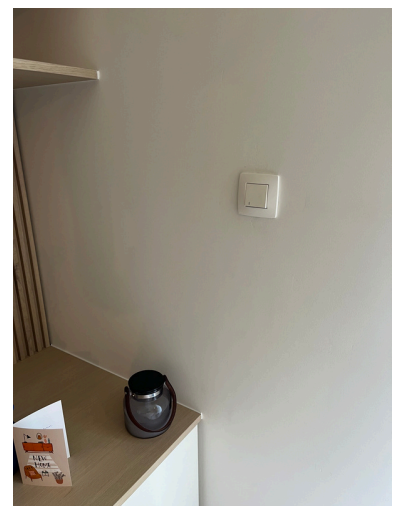
Der Schlüssel zum Aufschließen der Möbel befindet sich in der Schüssel im Schrank über dem Fernseher.

Im ersten Schrank des Schlafzimmers befinden sich Kissen, auf denen man herrlich faulenzen kann.

Die Nachbarterrasse im Obergeschoss bietet den größten Teil des Tages Schutz vor der direkten Sonne. Wenn Sie zusätzlichen Schatten wünschen, installieren Sie den Sonnenschirm, der hinter dem Sofa im Wohnzimmer versteckt ist. Der Wind kann auf See manchmal sehr stark wehen. Benutzen Sie den Sonnenschirm daher nur bei „gemäßigten“ Bedingungen.

Bei Abwesenheit und nachts legen Sie bitte die Kissen hinein, verstauen Sie den Sonnenschirm und sichern Sie die Möbel

Um die 220-V-Steckdose auf der Terrasse zu aktivieren, drücken Sie den Schalter im Wohnzimmer, links neben dem Fenster.





# Elektronische Geräte

Im schwarzen Ordner im Bücherregal befindet sich für alle Geräte eine Bedienungsanleitung. Nachfolgend finden Sie einige Schnellstarts.

## Kaffeemaschine

Drücken Sie den Knopf mit der kleinen Tasse. Wenn das Blinken aufhört, ist das Gerät betriebsbereit.

Am besten nehmen Sie Wasser aus Flaschen, da Leitungswasser einen Nachgeschmack hat.

Setzen Sie die Kapsel ein und drücken Sie den Griff ganz fest nach unten. Wählen Sie mit den Knöpfen die Größe Ihrer Tasse.



## Kombi-Ofen

Die zweite Position rechts aktiviert die Mikrowellenfunktion

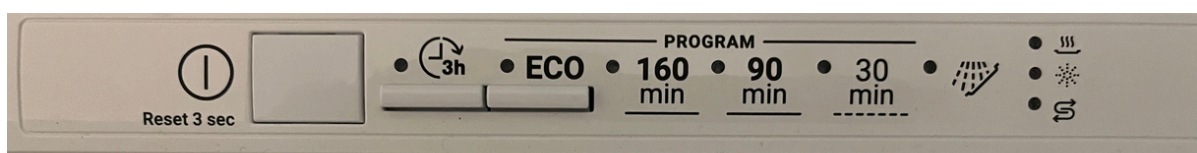


## Geschirrspülen

Drücken Sie den großen rechteckigen Knopf, um den Geschirrspüler einzuschalten. Die Lichter leuchten. Die ECO-Funktion ist standardmäßig aktiv (Licht an).

Drücken Sie mehrmals die ECO-Taste, bis das Licht neben dem von Ihnen gewählten Programm aufleuchtet.

Schließen Sie die Maschine, um das Waschprogramm zu starten.





# WLAN und Fernseher

## W-lan

Die Wohnung ist an das Proximus-Glasfasernetz angeschlossen.

Netzwerk: Westbay4B0001,

Passwort: fdwPRO27

## Fernsehen

Sie benötigen eine Fernbedienung für den Fernseher.

Drücken Sie oben rechts auf die Schaltfläche „Proximus ein“, um sowohl den Fernseher als auch die Proximus-Kanäle zu aktivieren.





# Heizung



## Thermostat

Die Temperatur regulieren Sie am Thermostat im Flur.

Tippen Sie kurz auf den Touchscreen, um die Steuerfunktionen anzuzeigen.

+ macht es wärmer, - macht es kühler.

Wenn die Heizung nachts zu laut ist, senken Sie die Temperatur etwas ab, damit der Brenner nicht mehr zündet.

Sie benötigen also die Drehknöpfe am Strahler nicht zu berühren. Nur der zentrale Thermostat erledigt die Arbeit.







# Spielplatz und Schwimmen

## **Spielplatz**

Neben dem Hotel finden Sie den Kinderspielplatz. Zugänglich für Feriengäste der Domäne.

## **Baden**

Als Feriengast in West-Bay erhalten Sie Zugang zum Naturschwimmbad vor dem Hotel. Der Zugangsausweis befindet sich in der Schüssel über dem Fernseher. Bitte kümmern Sie sich darum, denn die Kautions beträgt 35 Euro.

Das Schwimmbad ist von Mitte Juni bis Mitte September während der Öffnungszeiten der Hotelrezeption zugänglich.

## **Wasserspielplatz**

Auf dem Campingplatz Kompas (141 rue Basseville), der zu Fuß erreichbar ist, gibt es einen Wasserspielplatz für Kinder.





## **Bakker**

An der Straßenecke, kurz vor der Einfahrt in West Bay, finden Sie eine Bäckerei.  
Täglich ab 6:45 Uhr geöffnet (Dienstag Ruhetag).

## **Supermarkt**

Einen größeren örtlichen Supermarkt (Okay) finden Sie 2 Kilometer entfernt in Lombardijse (Nieuwpoortlaan 69). Täglich geöffnet von 8:30 bis 19:30 Uhr (sonntags bis 12:30 Uhr). An Feiertagen können die Öffnungszeiten abweichen.

## **Take-way (De Wand)**

Keine Lust zu kochen oder in ein Restaurant zu gehen?

In 500 m Entfernung finden Sie bei „De wand“ eine große Auswahl an Qualitätsgerichten „von der Wand“. Aus den Küchen der Restaurants „Lateirne“ und „Vicino“.







# Fahrräder und Gokarts

## Fahrräder

In der Tiefgarage gibt es ausreichend Platz, um Fahrräder sicher abzustellen.

Über die schräge Rampe gleich hinter den ersten oberirdischen Parkplätzen fahren Sie in die Garage.

Mit dem grünen Schlüssel können Sie das kleine Garagentor öffnen.

Der blaue Schlüssel öffnet das große Einfahrtstor zur Tiefgarage.

Um das Tor von innen zu öffnen, drücken Sie den Schalter an der linken Wand.



## Go-Karts und Fahrradverleih

An der Straßenecke, kurz vor der Einfahrt in West Bay, finden Sie eine Fahrradwerkstatt, in der Sie Go-Carts und Fahrräder mieten können.





# Hausmüll und Recycling

## **Hausmüll**

Der Abfallraum befindet sich zwischen der Einfahrt zur Tiefgarage und dem Gebäude. Mit dem Schlüssel zur Wohnung haben Sie Zugang zum Bereich mit den Müllcontainern. In diesen Containern können Sie Ihren Restmüll entsorgen.

Die Gemeinde sammelt Abfälle wie PMD (Kunststoff, Metall, Getränkekartons), Papier und Glas getrennt. Leider stellt die Domain hierfür keine separaten Container zur Verfügung.

Als Urlaubsgast sind Sie daher gezwungen, Abfälle aller Art zusammen mit dem Restmüll zu entsorgen oder mit nach Hause zu nehmen. Wir entscheiden uns immer für Letzteres.

Eine Glaskugel befindet sich 600 Meter entfernt an der Ecke Hoveniersstraat und Bassevillestraat.



# Gute Vereinbarungen machen gute Freunde

## **Haustiere**

Da Allergien in der Familie liegen, sind Haustiere in der Wohnung nicht gestattet.

## **Kasten**

Im Wohn- und Schlafzimmer gibt es Stauraum für Ihre Sachen.

Einige Schränke sind nicht zugänglich, da dort unsere persönlichen Gegenstände aufbewahrt werden.

## **Respekt vor den Nachbarn**

Genießen Sie die Ruhe in der Domäne.

Halten Sie vor 9:00 Uhr und nach 22:00 Uhr Ruhe in und um die Wohnung.

## **Rauchen**

Die Wohnung und die Terrasse sind Nichtraucherzonen. Bitte rauchen Sie am Eingang des Wohnblocks nicht, um die Nachbarn nicht zu stören. Werfen Sie niemals Zigarettenkippen in die Natur.

## **Abschied**

Wenn Sie die Tür zum letzten Mal hinter sich schließen, überprüfen Sie bitte folgende Punkte:

- Sind alle Türen und Fenster geschlossen und blockiert der Holzstab das Schiebefenster?
- Sind die Mülleimer leer?
- Sind die Terrassenmöbel verschlossen?
- Schließen Sie bitte die Vorhänge
- Haben Sie die Tür doppelt verschlossen?





 **DELPHINE HOUTHOOFD**  
interieurarchitect





## Im Falle von ...

### **Praktische Fragen oder technische Probleme**

Rufen Sie Atrium Immobilien an: Theo Raemen +32 (0) 495 18 22 03



### **Medizinische Probleme**

Bereitschaftsapotheke: apotheek.be oder 0903/99.000 (kostenpflichtige Nummer)

Bereitschaftsapotheke: Rufen Sie 1733 an.

Extrem dringend und lebensbedrohlich: Rufen Sie 112 an

### **Notdienste**

Feuerwehr: Rufen Sie 112 an.

Polizei: Rufen Sie 112.

Krankenwagen: Rufen Sie 112



# Viel Spaß!



**Dagmar, Daan und Frederik**