

Bienvenue

Bonjour

Nous sommes l'équipe Atrium.

Merci pour votre **réservation** avec nous!

Bientôt nous vous accueillerons dans le gîte **Kruiers Eco Lodge (gîte numéro 43A)**

Nous vous accompagnerons avant, pendant et après votre séjour. Vous trouverez ci-dessous un certain nombre de **points clés** pour bien préparer votre séjour. Ainsi, vous pouvez être en vacances **sans** aucun **stress**!

Emplacement : maison de vacances + Méthode d'enregistrement

L' **adresse** de votre maison de vacances est **Kruiersstraat 43A, 8430 Middelkerke**.

Une **boîte à clés numérique** est disponible à **côté de la porte d'entrée** de l'hébergement.

Vous ne pouvez **vous enregistrer** que vers **15 heures**. La maison de vacances sera nettoyée avant votre arrivée. Veuillez en tenir compte.

Parking

Un **parking privé** est à votre disposition **juste** devant **le bâtiment**. Si vous êtes venus avec **plusieurs** voitures, vous pouvez vous garer dans la **rue** même. Ce parking est **payant** !

Draps et serviettes de toilette

TRÈS IMPORTANT :

Les draps, les serviettes de bain et les torchons **ne** sont **pas** fournis. Vous devez les apporter **vous-même**. Des oreillers et des couvertures sont bien sûr mis à votre disposition.

Poubelle + Sac de bienvenue

Tous les déchets (**déchets résiduels, PMC, carton et verre**) peuvent être déposés à l'adresse suivante : « **Jean Van Hinsberghstraat 16A, 8430 Middelkerke** ». Les déchets résiduels sont **payants**. Les PMC, le carton et le verre sont **gratuits**.

60 L → 1 €

A votre arrivée, un sac brun vous sera fourni dans le chalet. Il contient des produits tels que **2 sacs poubelles, 2 pastilles pour lave-vaisselle, 1 rouleau de papier toilette, 1 éponge et 1 chiffon jaune**.

Veuillez toujours trier **et éliminer les déchets** dans les **conteneurs**. Vous **pouvez mettre les produits usagés** du sac brun dans le **sac poubelle**, vous pouvez laisser les produits **inutilisés** dans la **cuisine**.

Dimensions du lit :

Vous trouverez ci-dessous les dimensions des lits et des couvertures :

CHAMBRE À COUCHER 1 :

CANAPE-LIT : 1m60 x 2m

couvertures : 1m80 x 2m

CHAMBRE À COUCHER 2 :

LIT : 2x 90cm x 2m (lit superposé)

couvertures : 2x 1m40 x 2m

LIT : 90cm x 2m

couvertures : 1m40 x 2m

Autres informations utiles :

Données Wi-Fi :

LOGIN : telenet-1228

MOT DE PASSE : mecjtBmuhh8m

LIT BÉBÉ	V
CHAISE HAUTE	V
MACHINE À CAFÉ	V (KLEINE CUPS)
BOUILLOIRE	V
FOUR	V
MICRO-ONDES	V
SÈCHE-CHEVEUX	V
PARASOL	/
ÉTENDOIR À LINGE	/
ASPIRATEUR	V
BALAYE ET POUBELLE	V
RATISSE ET BALAI	V
MANUELS D'UTILISATION	V
BROSSE DE TOILETTES	V
LAVE-LINGE	/
SÈCHE-LINGE	/
VÉLOS	/
BARBECUE	/
CHAISES LONGUES JARDIN	V



**Plan de situation Kruiers Eco Lodge (maison, parking,
conteneurs à déchets)**



Règles de départ

Le Check-out est prévu **vers 10h**. Veuillez remettre les clés dans la boîte à clés lorsque vous partez.

Ci-dessous, je vous envoie les **règles de départ**.

Nous vous serions très reconnaissants de **bien vouloir respecter ces règles**. En cas de **non-respect** des **règles de départ**, des frais éventuels peuvent **être facturés**.

1. Tous les **déchets** (déchets résiduels, PMD, carton et verre) peuvent être déposés dans les **conteneurs** situés à l'adresse **Jean Van Hinsberghstraat 16A, 8430 Middelkerke**.
2. Veuillez fermer toutes les **fenêtres**.
3. Veuillez éteindre **toutes les lumières**.
4. Veuillez éteindre **toutes les chauffages** à l'aide du **thermostat**.
5. Veuillez garder le **lave-vaisselle vide et propre**.
6. Veuillez laisser la vaisselle de la **cuisine propre** et **la remettre** en place.
7. Lorsque vous utilisez des **casseroles et des poêles**, veuillez également les laisser propres.
8. Veuillez éteindre le **réfrigérateur** (à l'aide du **bouton** dans le réfrigérateur) et le laisser **ouvert**. Sinon, un moule se formera dans le réfrigérateur.
9. Lorsque vous utilisez le **parasol**, veuillez toujours le **fermer après** utilisation. En cas de **mauvais temps**, veuillez **ne pas** l'utiliser.
10. Si **les animaux domestiques** sont autorisés dans cette maison, veuillez laisser le **jardin propre**. En cas de perte importante de **poils** de l'animal, veuillez laisser la maison **nettoyée par lingette**.
11. Si un **barbecue** est à votre disposition, veuillez le laisser **propre**.
12. Lorsque vous utilisez **des coussins de jardin**, veuillez les remettre dans le **débarras**.
13. Veuillez laisser la porte **d'entrée** verrouillée et **remettre les** clés dans la boîte à **clés**.
14. Veuillez me **prévenir** en cas **de dommage**. Des accidents peuvent toujours arriver, mais **l'honnêteté est la meilleure politique**.

Rétroaction

Nous espérons qu'il vous a plu!
Tous les **commentaires** sont les bienvenus, **nous pouvons** toujours **en tirer des leçons!**

Une **bonne critique** peut signifier beaucoup pour nous.
Si vous souhaitez **revenir...**



LE SAVIEZ-VOUS ?

Vous pouvez réserver directement auprès de **nous**? De cette façon, **vous économisez les frais de réservation !**
Nous sommes heureux de vous aider.

N'hésitez pas à nous envoyer un e-mail à:
info@atriumvastgoed.be

P.s. Nous avons aussi d'autres maisons de vacances, appartements, villas,.. en location.

Nous vous souhaitons un bon voyage de retour et espérons vous voir la prochaine fois !

ÉQUIPE ATRIUM

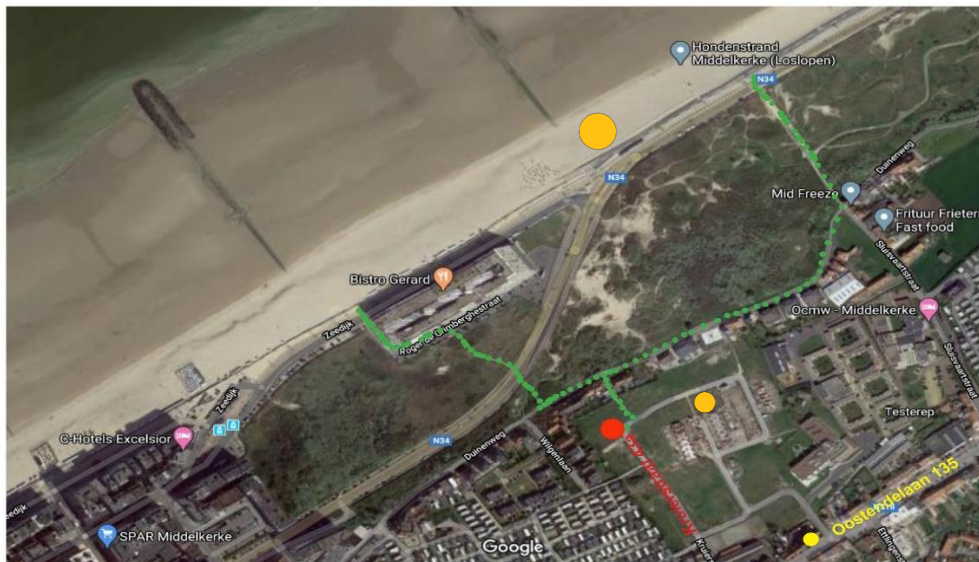


Cher vacancier,

Nous vous remercions d'avoir loué notre maison de vacances.

L'adresse est Kruiersstraat 43a, 8430 Middelkerke (en couleur rouge sur la photo). Situé dans un nouveau lotissement.

ATTENTION : Un certain nombre de systèmes GPS ne reconnaissent pas (encore) la Kruiersstraat. Entrez « Oostendelaan 135, Middelkerke » (en couleur jaune sur l'image). À cette adresse se trouve la route d'accès au nouveau lotissement. Restez à gauche et dans le coin gauche du lotissement se trouve votre maison de vacances.



Vous recevrez un code pour l'accès. Celui-ci ne peut être utilisé qu'à la porte d'entrée. Ce code n'est valable que pour la durée de votre séjour et sera détruit à la fin de votre séjour. Au premier étage, il y a une chambre avec des lits superposés, une salle de bain et une chambre double avec coin salon, cuisine et canapé-lit, qui peuvent être séparés par des panneaux coulissants (déplacement lent) de la chambre avec des lits superposés. La terrasse est accessible par la fenêtre coulissante et/ou la porte-fenêtre.

Les écrans solaires de la chambre, du salon et de la salle de bain peuvent être contrôlés par l'interrupteur de la fenêtre.

ATTENTION : appuyez d'abord sur STOP, puis sélectionnez vers le haut ou vers le bas, puis appuyez ensuite sur START.

Vous devez apporter votre propre linge de lit et de bain. Il y a un lit double (1,4 x 2 m) avec couette de 2 x 2 m et 3 lits simples (0,9 x 2 m) avec couette de 1,4 x 2 m

L'organisation de fêtes d'étudiants, d'enterrements de vie de garçon, de beuveries dans cette maison est interdite.

Cette maison de vacances est située à 50 m des dunes et à 280 m de la plage. Ceux-ci peuvent être atteints par le chemin à côté de notre voisin de l'autre côté de la rue. (ligne pointillée verte sur l'image). Si vous quittez ce chemin, vous pouvez rejoindre les dunes et la mer à gauche comme à droite. Le long de la route de gauche, vous avez un chemin quelques mètres plus loin sur votre droite qui traverse les dunes, sur la route et le long de l'arrière de l'immeuble jusqu'à la plage. Le long du côté droit, jusqu'au carrefour de la rue, à gauche à travers les dunes, sur la piste et vous atteindrez également la plage ici

Pendant la période des vacances, les chiens ne sont autorisés que sur la plage entre Middelkerke et Oostende.

Dans le lotissement, il y a une prairie fermée pour chiens.

(point orange sur la carte)

La maison est construite à 98% avec des matériaux écologiques. Il s'agit donc d'une maison passive sur le principe de la construction à ossature bois. Les murs sont de 38 cm et le toit de 50 cm isolé avec des flocons de cellulose. Les fenêtres sont en bois avec un profil extérieur en aluminium et un vitrage 3 plis. Pouvons-nous donc vous demander de traiter cette propriété avec soin et respect ?

Si possible, allumez le lave-vaisselle à la lumière du jour (utilisation optimale des panneaux solaires).

Voici quelques conseils à faire à Middelkerke et dans les environs :

Commerces :

Colruyt, Lidl, Aldi, Action, Jumbo, etc. se trouvent à moins de 1 km en direction d'Ostende. Centre-ville avec rue commerçante à 500 m

Musées :

Le Vieux Poste : Histoires côtières Adult+enfant
Joseph Casselaan 1, 8430 Middelkerke

Musée de l'orgue Adult+enfant
Vaardijk Noord 37 - Leffinge

Musée de la pêche Adult+enfant
Havenstraat 42, Lombardsijde

Le mur d'Altantic : Histoire Guerres mondiales Adult+enfant
Nieuwpoortsesteenweg 636 Oostende
(à la frontière entre Middelkerke et Ostende, près de l'aéroport)

Villa Les Zéphirs : à quoi ressemblaient des vacances sur la côte au début du siècle dernier Adult+enfant
Henri Jasparlaan 173 8434 Middelkerke

Fosse d'ivresse : une fosse de sable en contrebas donne l'impression d'être ivre Adult+enfant
Kapellestraat 55, 8430 Middelkerke-centrum, België

Amusement :

De Kegel 'X-treme' : centre de divertissement (karting, escape room, bowling, Village de jeux...) Adult+enfant
Westendelaan 98, 8430 Middelkerke

Topfit : village de jeux + indoor ski Adult+enfant
Biezenstraat 22 8430 Middelkerke

Piscine – Bien-être – Fitness Adult+enfant
Westendelaan 96, 8430 Middelkerke

Stage vélo dans les dunes Adult+enfant
Duinen van Nieuwpoort tot Oostende

Luna Park 'Reflex 21' Adult+enfant
Zeedijk

Casino SILT Adult
Zeedijk 117A, Middelkerke

Het groene genot : spa en wellness Adult
Zwarteweg 9+, 8433_Slijpe-Middelkerke

Parc de la ville : avec aire de jeux et possibilité de marche Adult+enfant
Middelkerke stad

Go-car location Adult+enfant
Zeedijk

Vespa location Adult
Zeedijk

Bibliotheek
Populierenlaan 16, 8430 Middelkerke

Restaurants – Bars – Commerces accessibles à pied (200m)

Pendant l'été : Toutes sortes d'activités + bars éphémères sur la plage.