

**ATRIUM**  
VAKANTIEVERHUUR

058 59 40 40  
info@atriumvastgoed.be  
www.vastgoedatrium.be



**WELKOM!  
BIENVENUE!  
WELCOME!  
WILKOMMEN!**

**INFORMATIE OVER UW VAKANTIEWONING**

**INFORMATIONS SUR VOTRE LOCATION DE VACANCES**

**INFORMATION ABOUT YOUR HOLIDAY HOME**

**INFORMATIONEN ZU IHRER FERIENWOHNUNG**

PARKERVERGUNNINGEN

Wie woont, werkt of een zorgfunctie uitoefent, kan aanspraak maken op een parkeervergunning. Een parkeervergunning verleent de houder een parkeerrecht voor bepaalde parkerzones, waardoor deze - gedurende een a dan niet beperkte tijd - is vrijgesteld van de betaling van parkeertijd of het leggen van een parkeerschijf. Parkeervergunningen zijn niet geldig op Stoplocus plaatsen.

Wonen

Je bent gedomicilieerd in een betalende of blauwe zone in Middelkerke of je betaalt er tweedeverdijsbelasting.

Dubbele parkeervergunning bewoners of tweeverdijsbelasting	In een betalende zone <sup>1</sup>	In een blauwe zone <sup>1</sup>	Zoedijk, Koning Boudewijnlaan, Avenue van Calsteren (tussen de Zedijk & Leopoldaan) <sup>2</sup>
1 <sup>ste</sup> vergunning (gediagnosestuur 2 jaar)	gratis**	gratis**	gratis**
2 <sup>de</sup> vergunning (gediagnosestuur 1 jaar)	€ 100 per jaar	€ 50 per jaar	€ 100 per jaar

\*\* Exclusief € 12 administratieve kost

Werken

Je werkt of hebt een handelszaak in een betalende of blauwe zone in Middelkerke en beschikt over een attest van je werkgever.

Dubbele werkvergunning	In een betalende zone <sup>1</sup>	In een blauwe zone <sup>1</sup>
Werkvergunning (max. 5 per adres)	€ 300 per jaar	€ 50 per jaar

Aanbestedingen

Je werkt aanbestedingen uit in Middelkerke. Je kan een vergunning verkrijgen voor € 600 per jaar.<sup>3</sup>

Zorgen

Je bent actief zorgverstreker in Middelkerke en beschikt over een RIZIV-nummer of een andere erkenning als zorgverstreker. Je kan een vergunning verkrijgen voor € 300 per jaar.<sup>4</sup>

\* PARKERRECHT:

<sup>1</sup> Onbepakt parkeren in de betalende of blauwe zone (bepakt tot de straten aangegeven bij uitheking).  
<sup>2</sup> Max. 4u gratis parkeren in de betalende of blauwe zone mits correct voorleggen van je parkeerschijf.

PERSONEN MET EEN HANDICAP

Je bent houder van een parkeerkaart voor personen met een handicap.

- Parkeer je in een blauwe zone, zowel op een voorbehouden als op een niet-voorbehouden parkeerplaats, dan kan je gratis en onbepakt parkeren.
- Parkeer je in een betalende zone, zowel op een voorbehouden als op een niet-voorbehouden parkeerplaats, dan betaal je het normale tarief.
- Op Stop & go plaatsen is er geen vrijstelling en geldt de maximale parkeertijd van 30 minuten.

Meer informatie en details over het parkeerbeleid in Middelkerke kan je terugvinden op de website [www.parkeren.be/middelkerke](http://www.parkeren.be/middelkerke) of op de parkeerautomaat.

CONTACTEER ONS



E-LOKEI

Heb je een vraag over je reitroute of wil je je parkeervergunning online aanvragen?

>> Dan verwijzen we je graag door naar ons e-loket op [www.parkeren.be/middelkerke](http://www.parkeren.be/middelkerke)



PARKERSHOP MIDDELKERKE

Populierenlaan 29, 8430 Middelkerke

T. 059 66 04 66

E. [middelkerke@parkeren.be](mailto:middelkerke@parkeren.be)

W. [www.parkeren.be/middelkerke](http://www.parkeren.be/middelkerke)



OPENINGSTIJDEN\*

maandag	13u00 - 17u00
dinsdag	13u00 - 17u00
woensdag	13u00 - 17u00
donderdag	10u00 - 17u00
vrijdag	13u00 - 18u00
zaterdag	10u00 - 13u00
zondag	gesloten

\*Gesloten op zor- en wettelijke feestdagen.

PARKEREN IN  
MIDDELKERKE



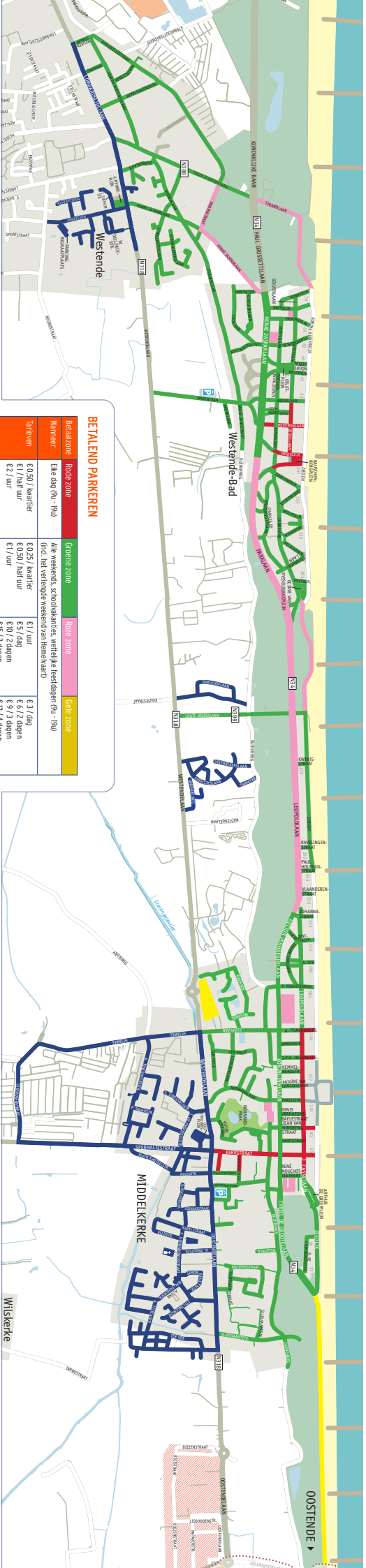
OPDC

parkeren.be

Uitgave juni 2025  
Voorwoord: Dirk De Ridder - OPDC, Tildonksteenweg 82, 2020 Herent - BE 078 952 364  
Met of de openbare weg goeden

Aan de informatie in deze brochure kunnen geen rechten ontleend worden. Raadpleeg steeds het laatste gepubliceerde  
rechtsbijlage(n) voor de meest actuele tarieven en voorwaarden.





## PARKEREN IN MIDDELKERKE

Een vlotte mobiliteit, minder parkeerdruk en meer parkeergelegenheid voor wie in onze gemeente woont, werkt, winkelt of geniet. Dat is het doel van het parkeerplan van de gemeente Middelkerke.

Om dit te realiseren, wordt de gemeente verdeeld in verschillende zones met elk een eigen kleur. Deze kleuren kan je terugvinden op de parkeerautomaten. Zo is meteen duidelijk wanneer en hoelang je in de zone mag parkeren en hoeveel dit je kost.

### Hoe kan je betalen?

Aan de parkeerautomaat betaal je met je bank- of kredietkaart. Nog de instructies op het toestel. Je activeert je parkeersessie door invoering van je nummerplaat, noodzakelijk voor digitale controle. Je kan ook kiezen voor SMS-parken of app-parken. Je betaalt dan snel en eenvoudig met je gsm.

## BETALEND PARKEREN

Betaalzone	Rede zone	Groene zone	Roze zone	Gele zone
Wanneer	Elke dag (9u - 19u)	Alle weekends, schoolvakanties, wettelijke feestdagen (9u - 19u) (incl. het volledige weekend van Heilige Kaart)		
Tarieven	€ 0,50 / kwartier € 1 / half uur € 2 / uur	€ 0,25 / kwartier € 0,50 / half uur € 1 / uur	€ 1 / uur € 3 / dag € 10 / 2 dagen € 15 / 3 dagen € 20 / 4 dagen € 25 / 5 tot 7 dagen	€ 3 / dag € 9 / 2 dagen € 12 / 3 dagen € 15 / 3 tot 7 dagen
Duur	Max. 2 uur	Max. 10 uur	Max. 7 dagen	Max. 7 dagen
SMS/Apps code	Persoon met een handicap kunnen onbepaald parkeren in alle betalende zones M01 (Middelkerke) M05 (Westende)	M02	M03	M04
		€ 2 / dag (+ 1-heid verlaagingskaart) Bij parkeerkaart is het overdraagbaar naar de volgende dag.		

\*Werk je of heb je een handelszaak in een betalende zone, langs de Zeedijk, de Koning Riddervijk, de Antoine Van Callestraat (tussen Zeedijk en Leopoldlaan) of de Parisstraat (tussen Zeedijk en Leopoldlaan), dan kan je aan de parkeerautomaat kiezen voor een tarief 'werkadonnenment'. Je moet je hier voor jaarlijks registreren met je identiteit, je nummerplaat (nummerplaat per werkdag), het bewijs van tewerkstelling en de exacte ligging van je werkplek (altes werkgever).

## GRATIS PARKEREN

Zone	Tarief	Duur	Wanneer
Blauwe zone	Gratis - mits liggen van je parkeerkaart	Max. 2 uur	Elke dag (9u - 19u)
Shop&Go	Gratis	Max. 30 minuten	Elke dag (7u - 19u)

Betaal je niet, heb je geen geldige parkeervergunning of overschrijft je de maximale parkeerduur, dan kies je automatisch voor het retributietarief van € 30 per dagdeel (9u - 14u en 14u - 19u) of € 50 per dagdeel (7u - 14u en 14u - 19u) op Shop&Go plaatsen.

## PARKEREN & ELEKTRISCH LADEN

Op een parkeerplaats voorbehouden voor het laden van een elektrisch voertuig mag je enkel parkeren met een elektrisch voertuig en tijdens het laden van je voertuig.

De parkeerkaart 'hart of van de zone' waarin geparkeerd wordt. Soms een registreren je parkeersessie.

- In de blauwe zone is het laden van je parkeerkaart niet verplicht.
- In de rode, groene, roze en gele zone betaal je het normale parkeertarief van de zone.

Let op! Je voertuig moet 1 uur na het einde van je laadbeurt de parkeerplaats verlaten hebben. Parkeer je langer 7 dan kies je automatisch voor het retributietarief van € 50,00 per dagdeel.

## **Bienvenue**

### **Bonjour**

Nous sommes l'équipe Atrium.

Merci pour votre **réservation** avec nous!

Bientôt nous vous accueillerons dans le gîte **Westbay4B (appartement numéro 0001)**

Nous vous accompagnerons avant, pendant et après votre séjour. Vous trouverez ci-dessous un certain nombre de **points clés** pour bien préparer votre séjour. Ainsi, vous pouvez être en vacances **sans** aucun **stress**!

## **Emplacement : maison de vacances + Méthode d'enregistrement**

L' **adresse** de votre maison de vacances est **Vakantiestraat 4B/0001, 8434 Westende**.

Une **boîte à clés** est disponible dans le logement. Elle se trouve sur la **terrasse** à **l'avant** du **bâtiment**, contre le **mur** en bas.

Vous ne pouvez **vous enregistrer** que vers **15 heures**. La maison de vacances sera nettoyée avant votre arrivée. Veuillez en tenir compte.

## **Parking**

Un **parking** est prévu pour vous sur le domaine. Vous pouvez **garer** votre voiture sur les places **prévues** à cet effet. Le stationnement est **gratuit**.

Une **place de parking privée** est également à votre disposition dans le garage **souterrain**. Les **clés** du garage se trouvent **avec** les clés de l'appartement dans la **boîte à clés**. La clé **bleue** ouvre le **grand portail d'entrée**. La clé **verte** ouvre la **petite porte du garage**. Vous pouvez également **ouvrir** le **grand portail d'entrée** depuis l'**intérieur**. L'**interrupteur** se trouve sur le mur **gauche**. Votre **numéro** de place de stationnement est le **P19**.

## **Draps et serviettes de toilette**

### **TRÈS IMPORTANT :**

Il **n'y a pas** de linge de lit, de serviettes de bain ou de torchons de cuisine fournis ! Vous devez **apporter les vôtres**. Des oreillers et des couvertures sont bien entendu fournis pour vous.

## **Poubelle + Sac de bienvenue**

Tous les déchets (**déchets résiduels, PMC, carton**) peuvent être déposés dans les conteneurs prévus à cet effet sur le domaine.

Le verre peut être déposé à l'adresse suivante : « **Herstlaan, 8434 Westende** ».

A votre arrivée, un sac brun vous sera fourni dans le chalet. Il contient des produits tels que **2 sacs poubelles, 2 pastilles pour lave-vaisselle, 1 rouleau de papier toilette, 1 éponge et 1 chiffon jaune**.

Veuillez toujours trier **et** éliminer les **déchets** dans les **conteneurs**. Les **règles** de tri et de dépôt sont **inscrites** sur la **porte** de la déchetterie. Vous **pouvez mettre les produits usagés** du sac brun dans le **sac poubelle**, vous pouvez laisser les produits **inutilisés** dans la **cuisine**.

## **Dimensions du lit :**

**Vous trouverez ci-dessous les dimensions des lits et des couvertures:**

### **CHAMBRE À COUCHER 1 :**

LIT : 1m60 x 2m

couvertures : 2m x 2m40

### **Autres informations utiles :**

Données Wi-Fi :

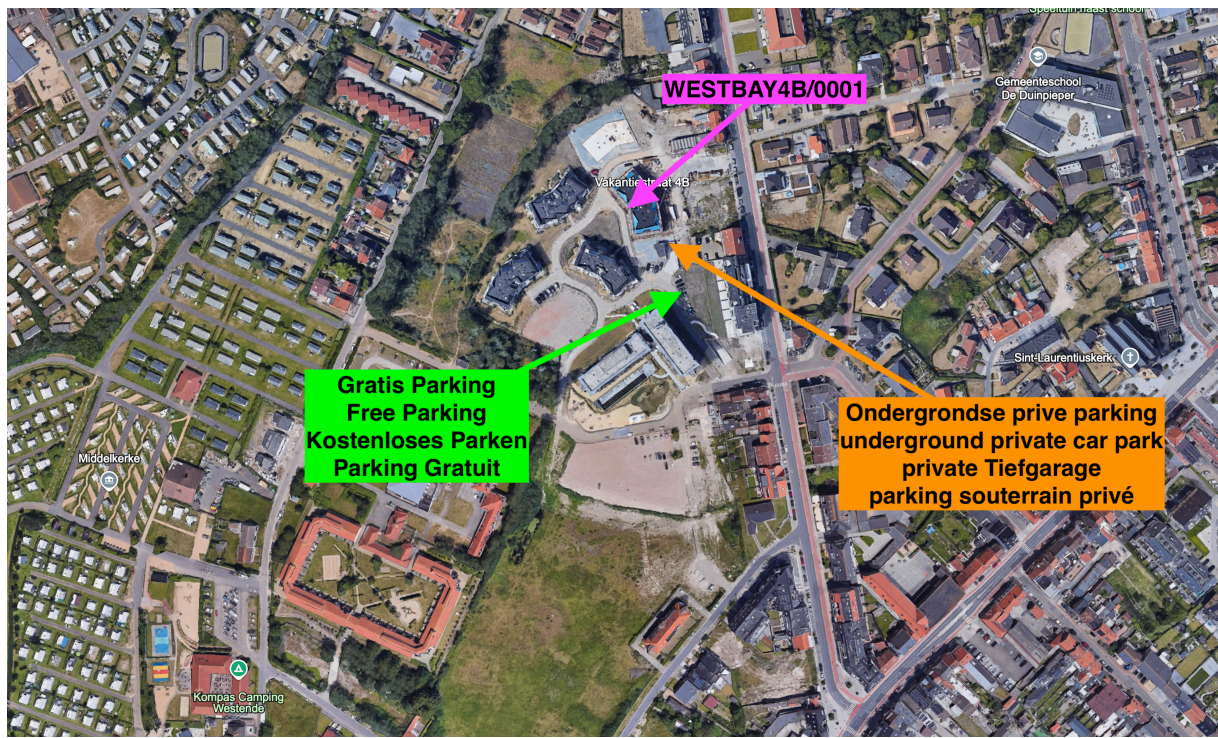
**LOGIN** : Westbay4B0001

**MOT DE PASSE** : fdwPRO27

LIT BÉBÉ	/
CHAISE HAUTE	/
MACHINE À CAFÉ	V (KLEINE CUPS)
BOUILLLOIRE	V
FOUR	V
MICRO-ONDES	V
SÈCHE-CHEVEUX	V
PARASOL	V
ÉTENDOIR À LINGE	V
ASPIRATEUR	V
BALAYE ET POUBELLE	V
RATISSE ET BALAI	V
MANUELS D'UTILISATION	V
BROSSE DE TOILETTES	V
LAVE-LINGE	/
SÈCHE-LINGE	/
VÉLOS	/
BARBECUE	/
CHAISES LONGUES JARDIN	/



**Plan de situation Westbay (maison, parking, conteneurs à déchets, entrée et sortie)**





## **Règles de départ**

Le Check-out est prévu **vers 10h**. Veuillez remettre les clés dans la boîte à clés lorsque vous partez.

Ci-dessous, je vous envoie les **règles de départ**.

Nous vous serions très reconnaissants de **bien vouloir respecter ces règles**. En cas de **non-respect** des **règles de départ**, des frais éventuels peuvent **être facturés**.

1. Tous les **déchets** (déchets résiduels, PMC et carton) peuvent être acheminés vers les **conteneurs du parc de vacances**.
2. **Le verre** peut être apporté dans un **réipient en verre** à l'adresse « **Herstlaan, 8434 Westende** ».
3. Veuillez fermer toutes les **fenêtres**.
4. Veuillez éteindre **toutes les lumières**.
5. Veuillez **éteindre toutes les chauffages**.
6. Veuillez garder le **lave-vaisselle vide et propre**.
7. Veuillez laisser la vaisselle de la **cuisine propre et la remettre** en place.
8. Lorsque vous utilisez des **casseroles et des poêles**, veuillez également les laisser propres.
9. Veuillez **éteindre le réfrigérateur** (à l'aide du **bouton** dans le réfrigérateur) et le laisser **ouvert**. Sinon, un moule se formera dans le réfrigérateur.
10. Lors de l'utilisation du **parasol**, veuillez toujours **le fermer après** utilisation. En **cas de mauvais temps**, veuillez **ne pas** l'utiliser.
11. Si les **animaux domestiques** sont autorisés dans cette maison, veuillez laisser le **jardin propre**. En cas de perte importante de **poils** de l'animal, veuillez laisser la maison **nettoyée par lingette**.
12. S'il y a un **barbecue**, veuillez le laisser **propre**.
13. Lorsque vous utilisez **des coussins de jardin**, veuillez les remettre dans le **débarras**.
14. Veuillez laisser la porte **d'entrée verrouillée et remettre les** clés dans la boîte à clés.
15. Veuillez me **prévenir** en cas de **dommage**. Des accidents peuvent toujours arriver, mais **l'honnêteté est la meilleure politique**.



## **Rétroaction**

Nous espérons qu'il vous **a plu!**  
Tous les **commentaires** sont les bienvenus, **nous pouvons** toujours **en tirer des leçons!**

Une **bonne critique** peut signifier beaucoup pour nous.  
Si vous souhaitez **revenir...**



## **LE SAVIEZ-VOUS ?**

Vous pouvez réserver directement auprès de **nous**? De cette façon, **vous économisez les frais de réservation !**  
Nous sommes heureux de vous aider.

N'hésitez pas à nous envoyer un e-mail à:  
[info@atriumvastgoed.be](mailto:info@atriumvastgoed.be)

P.s. Nous avons aussi d'autres maisons de vacances, appartements, villas,.. en location.

**Nous vous souhaitons un bon voyage de retour et espérons vous voir la prochaine fois !**

**ÉQUIPE ATRIUM**







Tranquillité sur la côte

---

Vakantiestraat 4B 0001





# Bienvenue

Chers vacanciers,

Bienvenue dans notre maison de vacances ! Nous sommes ravis de vous accueillir et vous remercions de nous avoir choisis comme destination de vacances. Nous espérons que vous passerez des moments inoubliables pendant votre séjour.

Notre objectif est de vous offrir une expérience confortable et agréable. Nous avons fait de notre mieux pour que l'appartement dispose de tout le confort nécessaire pour que vous vous sentiez comme chez vous.

Dans le dossier d'information, vous trouverez quelques éléments pratiques pour vous aider à démarrer. S'il vous manque quelque chose pendant votre séjour ou si vous avez des questions, n'hésitez pas à nous contacter. Nous sommes prêts à vous aider et à rendre vos vacances aussi agréables que possible.

Nous espérons que vous apprécierez votre séjour et qu'il vous laissera d'excellents souvenirs.

Nous vous souhaitons de bonnes vacances,

Dagmar, Daan en Frederik





## Parking souterrain

### **Parking**

Le parking souterrain est situé au niveau du bâtiment des poubelles.

Ce n'est donc pas le premier parking souterrain à l'entrée du complexe !

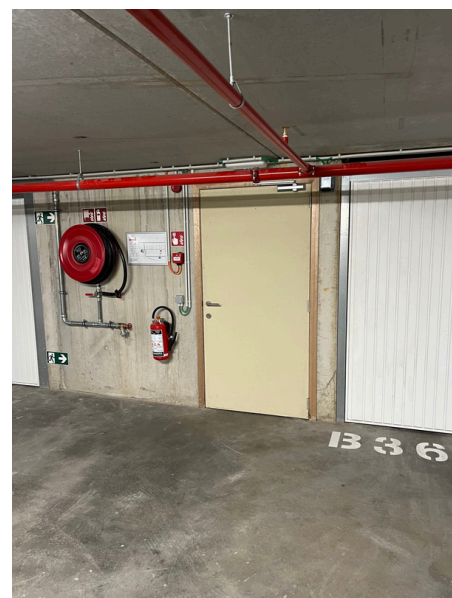
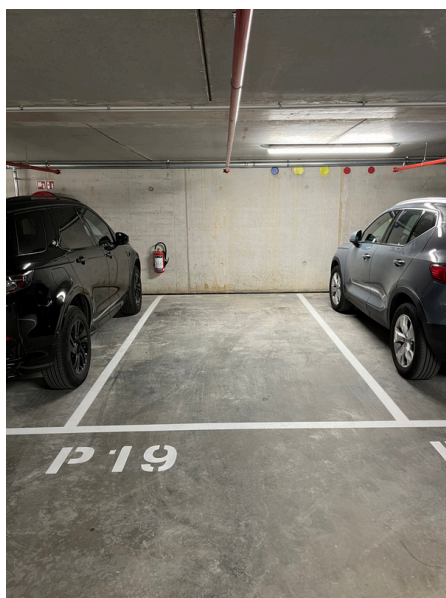
La clé verte ouvre la petite porte du garage.

La clé bleue ouvre le grand portail d'entrée du parking souterrain.

Pour ouvrir le portail de l'intérieur, appuyez sur l'interrupteur situé sur le mur de gauche.

Vous pouvez utiliser notre parking souterrain P19. Votre voiture y sera en sécurité et au frais.

La porte beige donne accès à l'ascenseur. Il vous mène directement à la porte intérieure de notre appartement au rez-de-chaussée. Ainsi, même lorsqu'il pleut, vous restez au sec.







# Parking en surface et chargement

## **Parking**

Vous pouvez conduire votre voiture jusqu'à l'entrée du bâtiment B pour le (dé)chargement. Vous pouvez vous garer en surface sur le domaine dans les espaces prévus à cet effet. Ne pas laisser la voiture devant le bâtiment ou la terrasse.

## **Bornes de recharge**

A l'entrée du domaine, vous trouverez 4 bornes de recharge pour voitures (PH)EV sur le côté droit. Les emplacements réservés à cet effet sont marqués en rouge.

Lorsque votre voiture est chargée, veuillez la déplacer le plus rapidement possible afin que d'autres puissent également l'utiliser.

Des chargeurs rapides se trouvent à environ 10 minutes de là, au centre de charge rapide Allego E40 (Diksmuidestraat 29, Middelkerke).







# Terrasse

## TeTerrasse et mobilier

Sur la terrasse, nous avons installé un coin salon confortable.

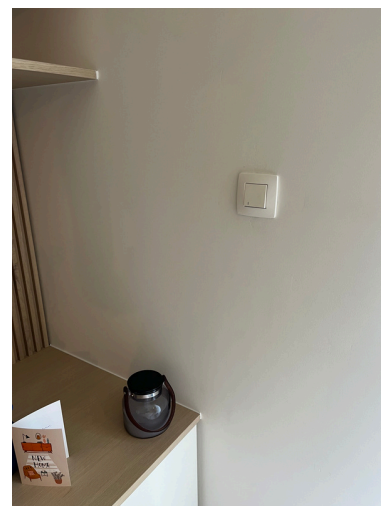
La clé pour déverrouiller les meubles se trouve dans la coupelle au-dessus de la télévision.

Dans le premier placard de la chambre à coucher se trouvent les coussins pour se prélasser.

La terrasse du voisin du dessus offre une protection contre le soleil direct pendant la majeure partie de la journée. Si vous souhaitez plus d'ombre, installez le parasol caché derrière le canapé du salon. Sur la côte, le vent peut parfois être très fort. N'utilisez donc le parasol que dans des conditions « modérées ».

En cas d'absence et pendant la nuit, veuillez ranger les coussins à l'intérieur, ranger le parasol et attacher les meubles.

Pour activer la prise 220V sur la terrasse, appuyez sur l'interrupteur situé dans le salon, à gauche de la fenêtre.





# Electroménager

Un manuel par appareil se trouve dans le dossier noir dans la bibliothèque. Voici quelques conseils pour un démarrage rapide.

## Machine à café

Appuyez sur le bouton avec la petite tasse. Si le clignotement s'arrête, l'appareil est prêt à l'emploi. Il est préférable de prendre de l'eau en bouteille car l'eau du robinet a un arrière-goût.

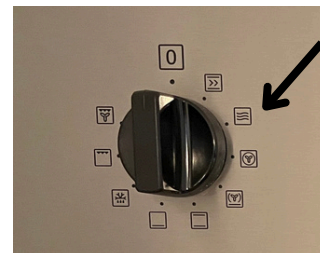
Insérez la capsule et appuyez fortement sur la poignée.

Utilisez les boutons pour sélectionner la taille de votre tasse.



## Four mixte

Le deuxième symbole à droite active la fonction micro-ondes.



## Lave-vaisselle

Appuyez sur le grand bouton rectangulaire pour mettre en marche le lave-vaisselle. Les leds s'allument. Par défaut, la fonction ECO est active (led allumé).

Appuyez plusieurs fois sur la touche ECO jusqu'à ce que le led situé à côté de votre programme préféré s'allume. Fermez le lave-vaisselle pour lancer le programme de lavage.





# Wifi et Télévision

## Wifi

L'appartement est connecté au réseau de fibres proximus

Réseau : Westbay4B0001

Mot de passe : fdwPRO27

## Télévision

Vous avez besoin de seulement une télécommande pour la télévision.

Appuyez sur le bouton « proximus on » en haut à droite pour activer la télévision et les chaînes proximus.





# Chauffage

## Thermostat

Avec le thermostat situé dans le couloir, vous contrôlez la température.

Il suffit d'appuyer sur l'écran tactile pour faire apparaître les fonctions de contrôle.

Utilisez + pour augmenter la température, - pour la diminuer.

Si le chauffage fait trop de bruit la nuit, baissez un peu la température pour que le brûleur ne se mette pas en route.

Vous n'avez donc pas besoin des cadrans sur les radiateurs. Seul le thermostat central fait l'affaire.







## Terrain de jeux et baignade

### Aire de jeux

A côté de l'hôtel, vous trouverez une aire de jeux pour enfants. Accessible aux vacanciers.

### Piscine

En tant que vacancier à West Bay, vous avez également accès à la piscine naturelle située à l'avant de l'hôtel. Le badge d'accès se trouve sur le plateau au-dessus de la télévision.

N'hésitez pas à en prendre soin, car la caution s'élève à 35 euros.

La piscine est accessible de mi-juin à mi-septembre pendant les heures d'ouverture de la réception de l'hôtel.

### Terrain de jeu aquatique

Le Camping Kompas (Bassevillestraat 141) à à quelques minutes de marche offer une aire de jeux d'eau pour les enfants.





## **Boulangerie**

Au coin de la rue, juste avant d'entrer dans West Bay, vous trouverez une boulangerie. Ouverte tous les jours à partir de 6h45 (fermeture le mardi).

## **Supermarché**

Un supermarché de quartier plus important (Okay) se trouve à 2 kilomètres à Lombardzijde (Nieuwpoortlaan 69). Ouvert tous les jours de 8h30 à 19h30 (le dimanche jusqu'à 12h30). Les heures d'ouverture peuvent varier les jours fériés.

## **Take-way (De Wand)**

Vous n'avez pas envie de cuisiner ou d'aller au restaurant ?

À 500 mètres à pied, vous trouverez un grand choix de plats de qualité dans une machine en libre-service. Il s'agit des repas des restaurants « Lateirne » et « Vicino ».







## Vélos et karts

### Vélos

Le garage souterrain dispose de suffisamment d'espace pour stocker les vélos.

Vous entrez dans le garage par la rampe inclinée, juste après les premières places de stationnement en surface.

La clé verte ouvre la petite porte du garage.

La clé bleue ouvre le grand portail d'entrée du parking souterrain.

Pour ouvrir le portail de l'intérieur, appuyez sur l'interrupteur situé sur le mur de gauche.



### Location de karts et de vélos

Au coin de la rue, juste avant d'entrer dans West Bay, vous trouverez un atelier de réparation de vélos où vous pourrez louer des karts et des vélos.





# Déchets ménagers et recyclage

## **Poubelles**

Entre l'entrée du garage souterrain et le bâtiment se trouve l'abri à poubelles.

La clé de l'appartement vous donne accès à la zone des conteneurs à déchets.

Vous pouvez y déposer vos déchets résiduels.

La municipalité collecte séparément les déchets tels que les PMD (plastique, métal, briques à boisson), le papier et le verre. Malheureusement, le domaine ne dispose pas de conteneurs séparés pour ces déchets.

En tant que vacancier, vous êtes donc contraint de jeter tous les types de déchets avec les déchets résiduels ou de les ramener à la maison. Nous optons toujours pour cette dernière solution.

Une bulle à verre se trouve à 600 mètres au coin de la Hoveniersstraat et de la Bassevillestraat.



# Les bons comptes font les bons amis

## **Animaux de compagnie**

Les animaux domestiques ne sont pas admis dans l'appartement.

## **Placards**

Des espaces de rangement sont prévus dans le salon et la chambre pour vos affaires. Certains placards ne sont pas accessibles car nos affaires personnelles s'y trouvent.

## **Respect des voisins**

Profitez de la tranquillité du domaine.

Respectez le calme dans et autour de l'appartement avant 9 heures et après 22 heures.

## **Fumer**

L'appartement et la terrasse sont non-fumeurs. Veuillez vous abstenir de fumer à l'entrée de l'immeuble afin de ne pas déranger les voisins. Ne jetez jamais de mégots dans la nature.

## **Adieu**

Lorsque vous fermez la porte derrière vous pour la dernière fois, vérifiez les points suivants :

- Les portes et fenêtres sont-elles fermées et le bâton bloque-t-il la porte-fenêtre ?
- Les poubelles sont-elles vides ?
- Les meubles de la terrasse sont-ils verrouillés ?
- Vous pouvez tirer les rideaux.
- Avez-vous fermé la porte à double tour ?





Design by



 **DELPHINE HOUTHOOFD**  
interieurarchitect





## En cas de ...

### **Questions pratiques ou problèmes techniques**

Appelez Atrium immobilier : Theo Raemen +32 (0) 495 18 22 03



### **Problèmes médicaux**

Pharmacie de garde : [pharmacie.be](https://pharmacie.be) ou 0903/99.000 (numéro payant)

Médecin de garde : appeler le 1733

Extrêmement urgent et mortel : appeler le 112

### **Services d'urgence**

Pompiers : Appelez le 112

Police : Appelez le 112

Ambulance : Appelez le 112



**Profitez-en au maximum !**



**Dagmar, Daan et Frederik**