



Een realisatie van
JENNES
PROJECT

Wonen in stijl

Residentie Jan Van Gent is een project in Heist-op-den-Berg van Jennes Project. Kenmerkend voor het nieuwbouwproject is de stijlvolle, tijdloze architectuur die prima blendt met de omgeving. Het project ligt in het centrum van de gemeente en bestaat uit 18 ruime appartementen. De appartementen beschikken allen over 2 of 3 slaapkamers, ruime leefruimtes en zuid-west georiënteerde terrassen. De afwerking met mooie, duurzame materialen creëert een aangename, luxueuze sfeer.

Elke koper beschikt over volledige vrijheid met ruime budgetten om het interieur, vloeren, sanitair en keuken naar eigen smaak en wens in te richten.

Residentie Jan Van Gent is helemaal mee met zijn tijd en komt tegemoet aan de hedendaagse woonnormen. We scoren in dit project beter dan de BEN norm en ontwikkelen appartementen met een E-PEIL < 20.

Wonen in alle comfort en met stijl!

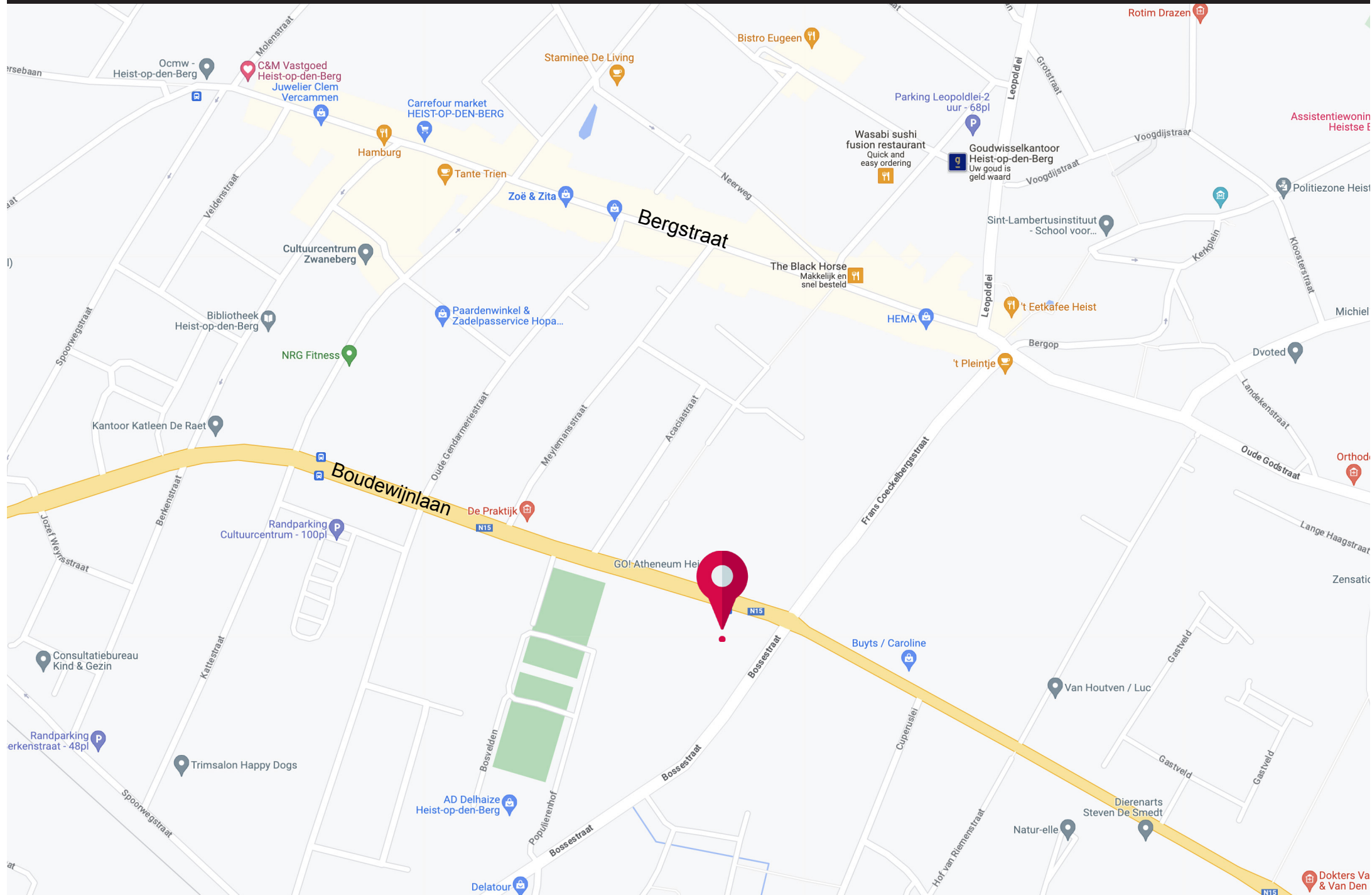


E-PEIL <20

BEN staat voor Bijna-Energie-Neutraal bouwen. De belangrijkste pijlers zijn duurzaamheid en kwalitatief wonen. Er wordt hierbij enorm veel aandacht besteed aan de thermische isolatie, de verwarming, risico op oververhitting, ventilatie en hernieuwbare energie.

BEN-bouwen is vandaag de slimste keuze! Extra investeringen door de ontwikkelaar in energiebesparende maatregelen en groene energie leveren alleen maar financiële voordelen op voor de toekomstige bewoners. De energiefactuur zal beduidend lager zijn en daarenboven beloofd de overheid de eigenaars met een fixe korting van maar liefst 100% op de onroerende voorheffing en dit gedurende 5 jaar.

Ligging



Partners

De partners in heel dit proces worden dan ook zeer zorgvuldig uitgekozen.

KEUKENS – VAN LOMMEL

Kwalitatieve keukens, dressings, badkamers of slaapkamers worden in eigen beheer vervaardigd. Keukens Van Lommel is een familiezaak, met aan het hoofd Herwig en echtgenote Marleen Aertgeerts. Met zoon Stefan is opvolging verzekerd.

Herwig richtte in 1991 Keukens Van Lommel op. “Bij de start werkten we vanuit onze ateliers in Westerlo, zonder toonzaal. Het succes leidde er toe dat we in 1999 een tweede toonzaal openden, in Aarschot.”

KEUKENS VAN LOMMEL
AARSCHOT - WESTERLO

SANITAIR - DESCO

Desco is sinds 1947 een familiebedrijf en dus het levenswerk van meerdere generaties. Vandaag is Desco nog steeds een autonome, 100% Belgische onderneming met de gekende service en kwaliteit. Een trouwe partner voor bijna iedere vakman.

desco

VLOEREN - ATRIO

Van modern en strak tot klassiek of vintage. Bij Steylaerts vinden onze kopers gegarandeerd de vloerafwerking die hun hart sneller doet kloppen.



JENNES PROJECT

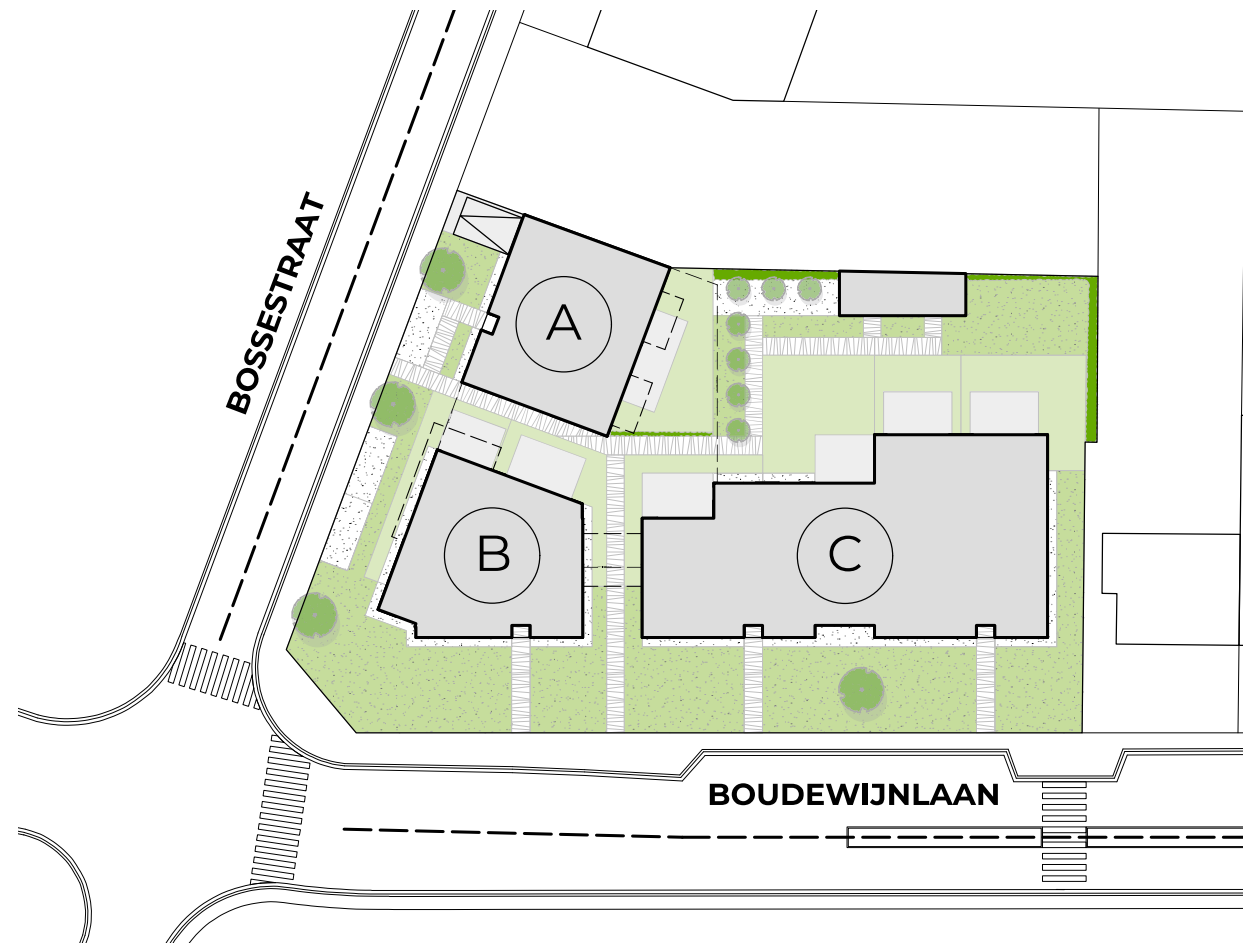
Hecht veel belang aan kwaliteit. Er wordt gestreefd naar mooie, duurzame materialen en een perfecte afwerking.

JENNES
PROJECT

C&M VASTGOED

Een gedreven team vastgoedexperts staat bij C&M Vastgoed op jou te wachten. Een snelle en nauwkeurige opvolging en afhandeling is waar zij elke dag voluit voor gaan. We overdrijven niet als we zeggen dat onze mensen stuk voor stuk kenners zijn van de “buurt”.





INFO & VERKOOP

0479 01 01 01
info@cm-vastgoed.be

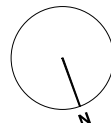
Bergstraat 184
Heist-op-den-Berg

Realisatie van

JENNES
PROJECT

Architect

BURO
20-18
architecten



Inplantingsplan
Gelijkvloers



INFO & VERKOOP

0479 01 01 01

info@cm-vastgoed.be

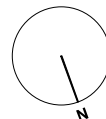
Bergstraat 184
Heist-op-den-Berg

Realisatie van

JENNES
PROJECT

Architect

BURO
20-18
architecten



Deze plannen zijn indicatief. De bouwpromotor behoudt zich het recht voor wijzigingen aan te brengen. Afwijkingen in maat ten opzichte van de plannen zijn mogelijk en zijn geen voorwerp voor prijsherzieningen. De indeling van de keukens en de badkamers wordt enkel ter illustratie meegedeeld. Meubilair en toebehoren zijn illustratief en maken geen deel uit van de verkoopsovereenkomst.

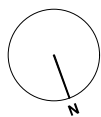
Parkeergelegenheden



INFO & VERKOOP
0479 01 01 01
 info@cm-vastgoed.be
 Bergstraat 184
 Heist-op-den-Berg

Realisatie van
JENNES
 PROJECT

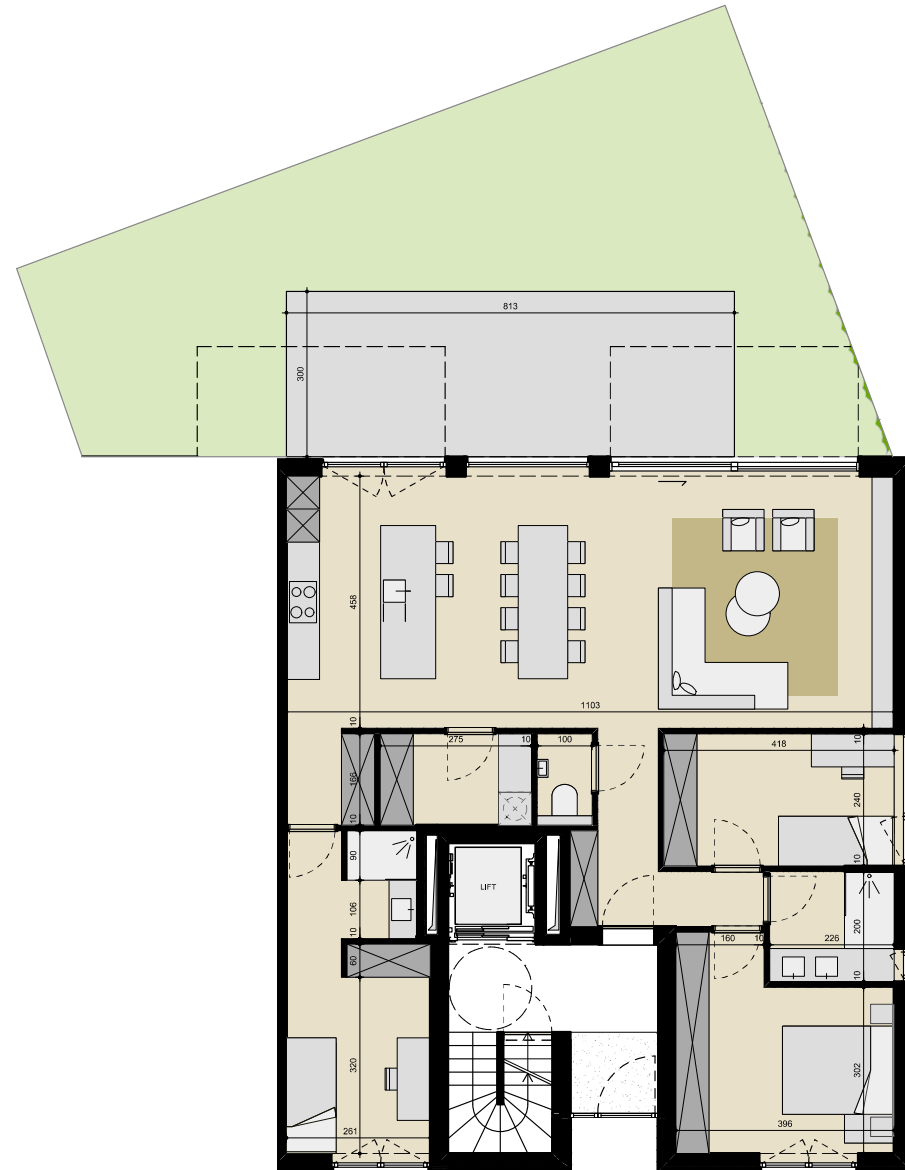
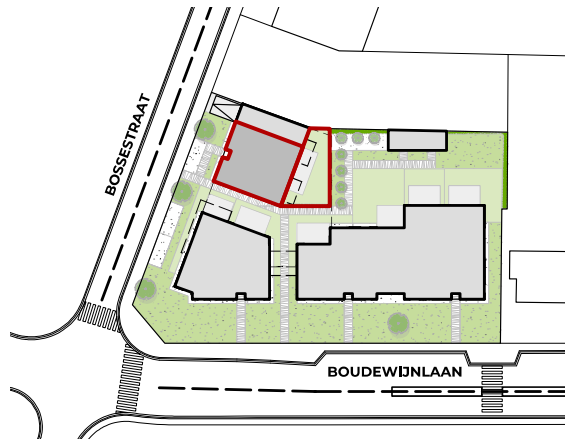
Architect
BURO
20-18
 architecten



Deze plannen zijn indicatief. De bouwpromotor behoudt zich het recht voor wijzigingen aan te brengen. Afwijkingen in maat ten opzichte van de plannen zijn mogelijk en zijn geen voorwerp voor prijsaanzieningen. De indeling van de keukens en de badkamers wordt enkel ter illustratie meegedeeld. Meubilair en toebehoren zijn illustratief en maken geen deel uit van de verkoopovereenkomst.

Appartement
A 00.01
 Gelijkvloers

Appartement: 128,9 M²
 Terras: 24,4 M²
 Tuin: 60,7 M²



INFO & VERKOOP

0479 01 01 01
 info@cm-vastgoed.be

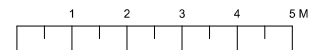
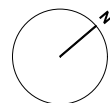
Bergstraat 184
 Heist-op-den-Berg

Realisatie van

JENNES
 PROJECT

Architect

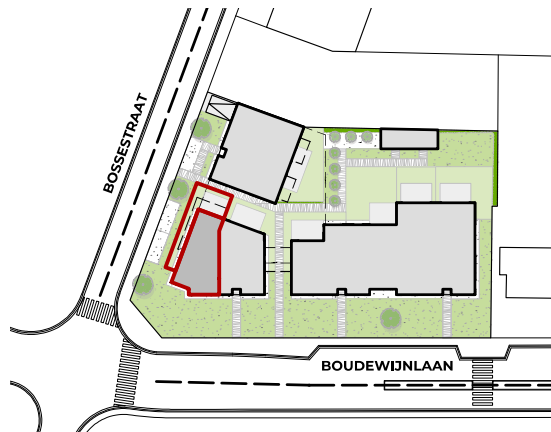
BURO
20·18
 architecten



Deze plannen zijn indicatief. De bouwpromotor behoudt zich het recht voor wijzigingen aan te brengen. Afwijkingen in maat ten opzichte van de plannen zijn mogelijk en zijn geen voorwerp voor prijsherzieningen. De indeling van de keuken en de badkamers wordt enkel ter illustratie meegedeeld. Meubilair en toebehoren zijn illustratief en maken geen deel uit van de verkoopsovereenkomst.

Appartement
B 00.02
Gelijkvloers

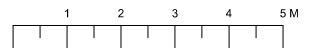
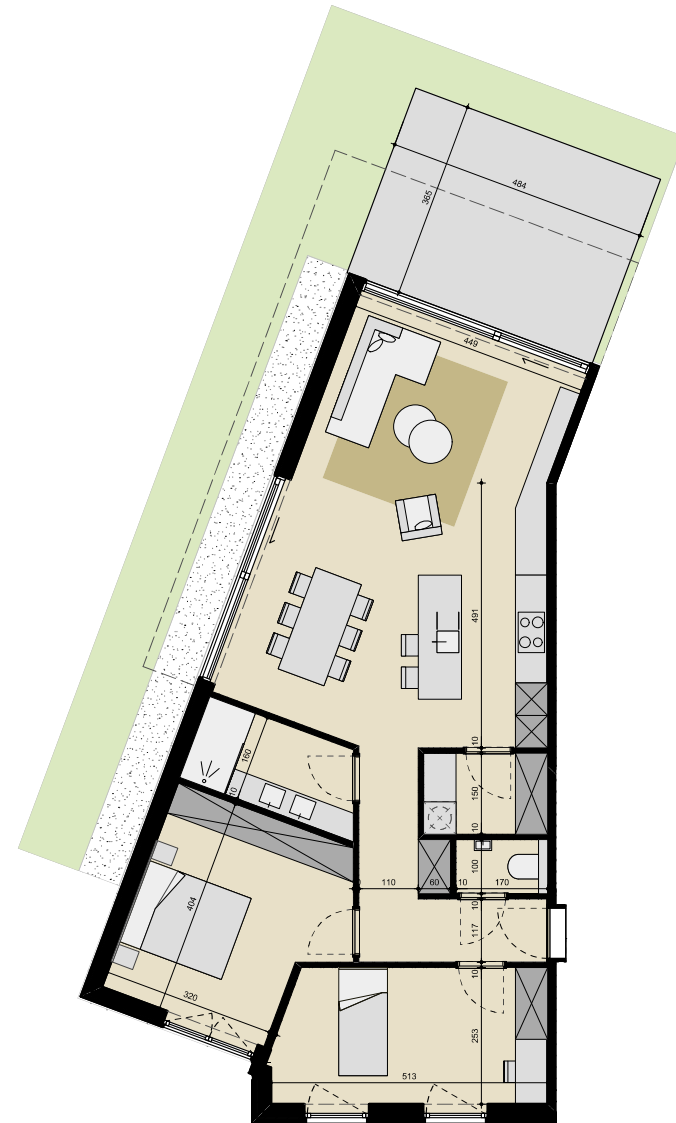
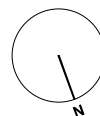
Appartement: 99,6 M²
Terras: 17,4 M²
Tuin: 38,4 M²



INFO & VERKOOP
0479 01 01 01
info@cm-vastgoed.be
Bergstraat 184
Heist-op-den-Berg

Realisatie van
JENNES
PROJECT

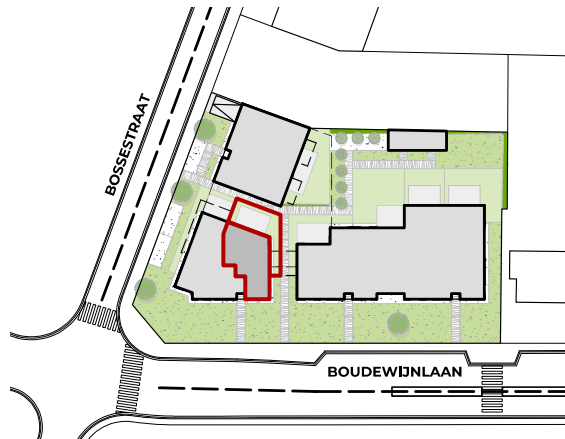
Architect
BURO
20-18
architecten



Deze plannen zijn indicatief. De bouwpromotor behoudt zich het recht voor wijzigingen aan te brengen. Afwijkingen in maat ten opzichte van de plannen zijn mogelijk en zijn geen voorwerp voor prijsherzieningen. De indeling van de keuken en de badkamers wordt enkel ter illustratie meegegeven. Meubilair en toebehoren zijn illustratief en maken geen deel uit van de verkoopovereenkomst.

Appartement
B 00.03
Gelijkvloers

Appartement: 84,3 M²
Terras: 20,9 M²
Tuin: 34,3 M²



INFO & VERKOOP

0479 01 01 01

info@cm-vastgoed.be

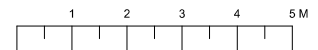
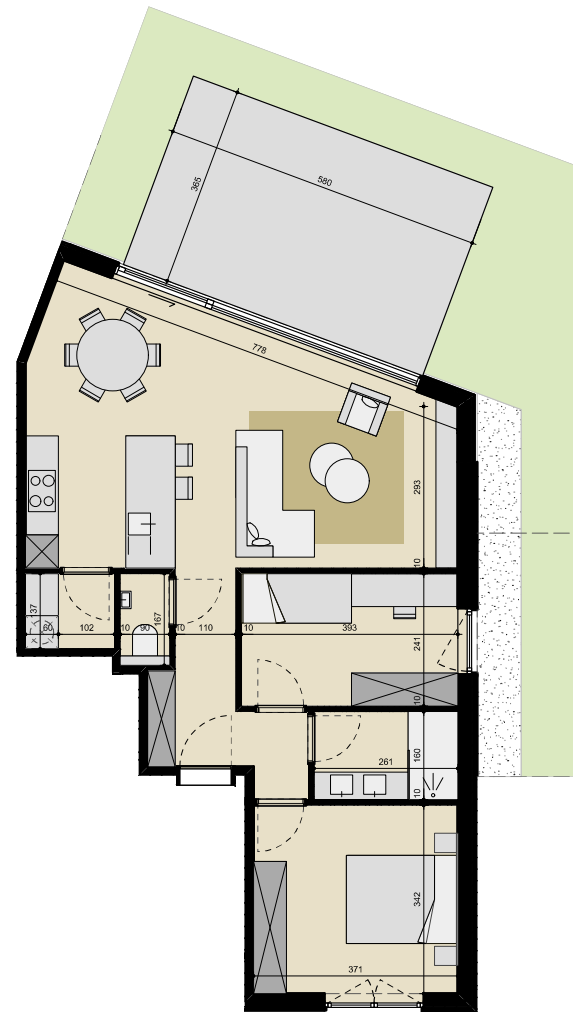
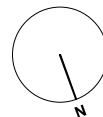
Bergstraat 184
Heist-op-den-Berg

Realisatie van

JENNES
PROJECT

Architect

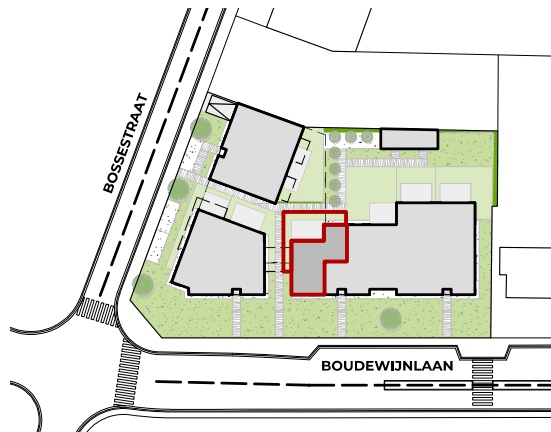
BURO
20·18
architecten



Deze plannen zijn indicatief. De bouwpromotor behoudt zich het recht voor wijzigingen aan te brengen. Afswijkingen in maat ten opzichte van de plannen zijn mogelijk en zijn geen voorwerp voor prijsherzieningen. De indeling van de keuken en de badkamers wordt enkel ter illustratie meegedeeld. Meubilair en toebehoren zijn illustratief en maken geen deel uit van de verkoopsovereenkomst.

Appartement
C 00.04
Gelijkvloers

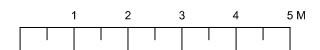
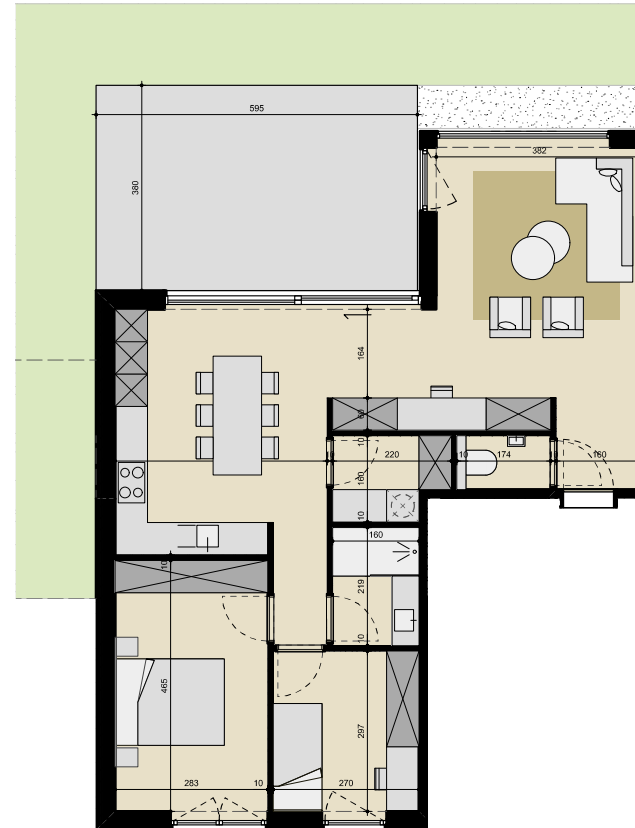
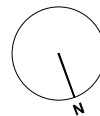
Appartement: 91,1 M²
Terras: 22,6 M²
Tuin: 35,1 M²



INFO & VERKOOP
0479 01 01 01
info@cm-vastgoed.be
Bergstraat 184
Heist-op-den-Berg

Realisatie van
JENNES
PROJECT

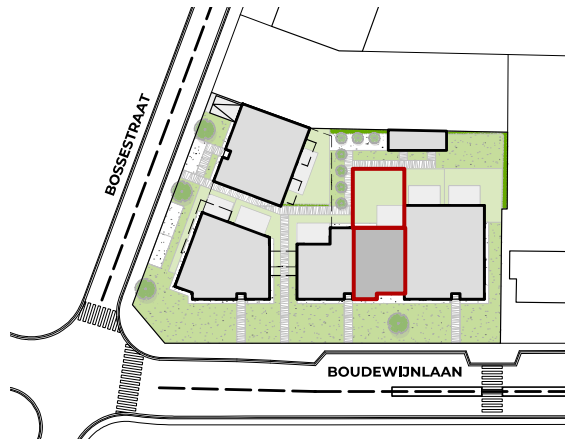
Architect
BURO
20-18
architecten



Deze plannen zijn indicatief. De bouwpromotor behoudt zich het recht voor wijzigingen aan te brengen. Afwijkingen in maat ten opzichte van de plannen zijn mogelijk en zijn geen voorwerp voor prijsherzieningen. De indeling van de keuken en de badkamers wordt enkel ter illustratie meegegeven. Meubilair en toebehoren zijn illustratief en maken geen deel uit van de verkoopovereenkomst.

Appartement
C 00.05
 Gelijkvloers

Appartement: 117,2 M²
 Terras: 20,0 M²
 Tuin: 80,3 M²



INFO & VERKOOP

0479 01 01 01
 info@cm-vastgoed.be

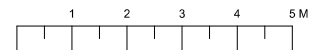
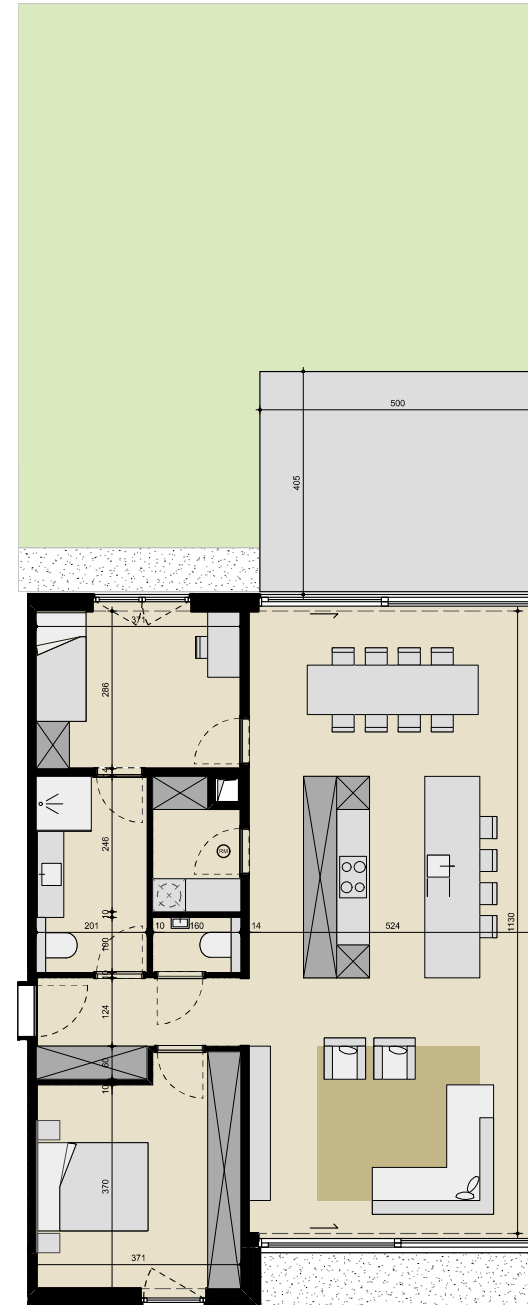
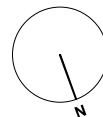
Bergstraat 184
 Heist-op-den-Berg

Realisatie van

JENNES
 PROJECT

Architect

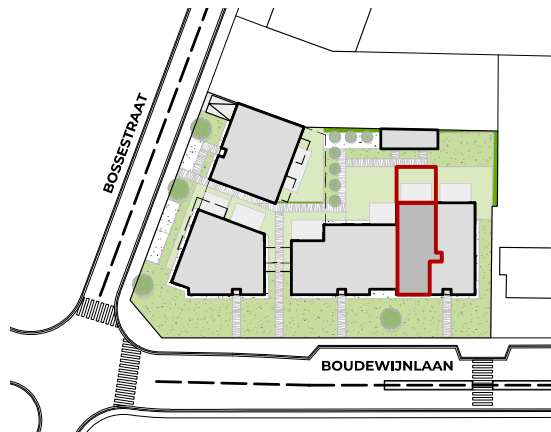
BURO
20·18
 architecten



Deze plannen zijn indicatief. De bouwpromotor behoudt zich het recht voor wijzigingen aan te brengen. Afswijkingen in maat ten opzichte van de plannen zijn mogelijk en zijn geen voorwerp voor prijsherzieningen. De indeling van de keuken en de badkamers wordt enkel ter illustratie meegedeeld. Meubilair en toebehoren zijn illustratief en maken geen deel uit van de verkoopovereenkomst.

Appartement
C 00.06
Gelijkvloers

Appartement: 116,5 M²
Terras: 20,6 M²
Tuin: 27,8 M²



INFO & VERKOOP

0479 01 01 01
info@cm-vastgoed.be

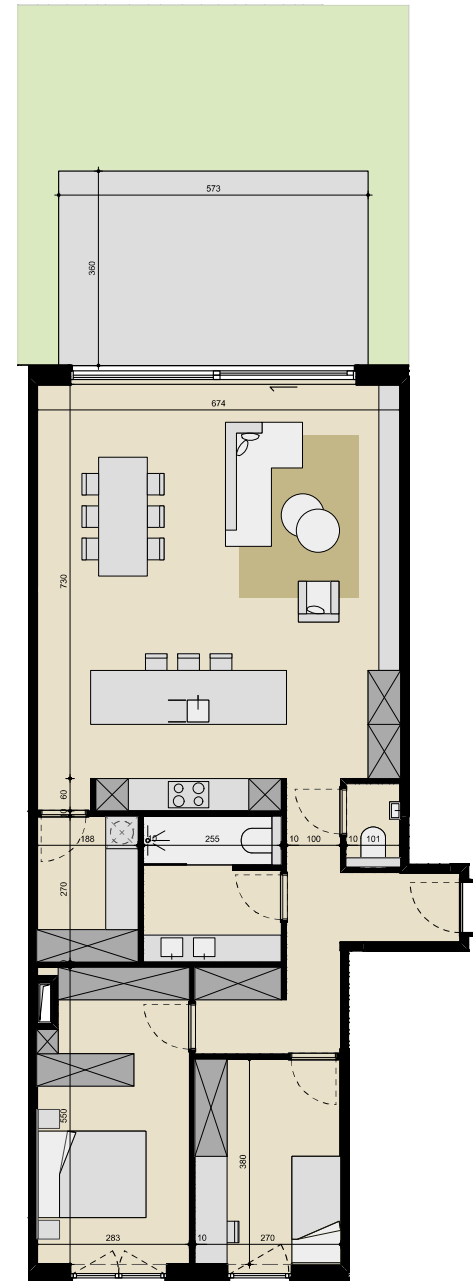
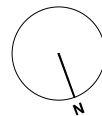
Bergstraat 184
Heist-op-den-Berg

Realisatie van

JENNES
PROJECT

Architect

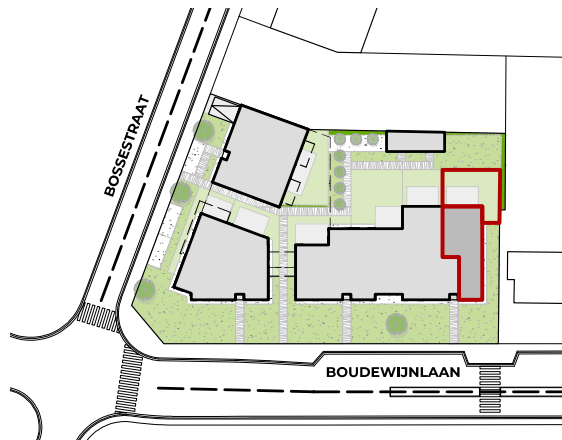
BURO
20-18
architecten



Deze plannen zijn indicatief. De bouwpromotor behoudt zich het recht voor wijzigingen aan te brengen. Afwijkingen in maat ten opzichte van de plannen zijn mogelijk en zijn geen voorwerp voor prijsherzieningen. De indeling van de keuken en de badkamers wordt enkel ter illustratie meegedeeld. Meubilair en toebehoren zijn illustratief en maken geen deel uit van de verkoopovereenkomst.

Appartement
C 00.07
 Gelijkvloers

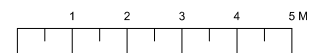
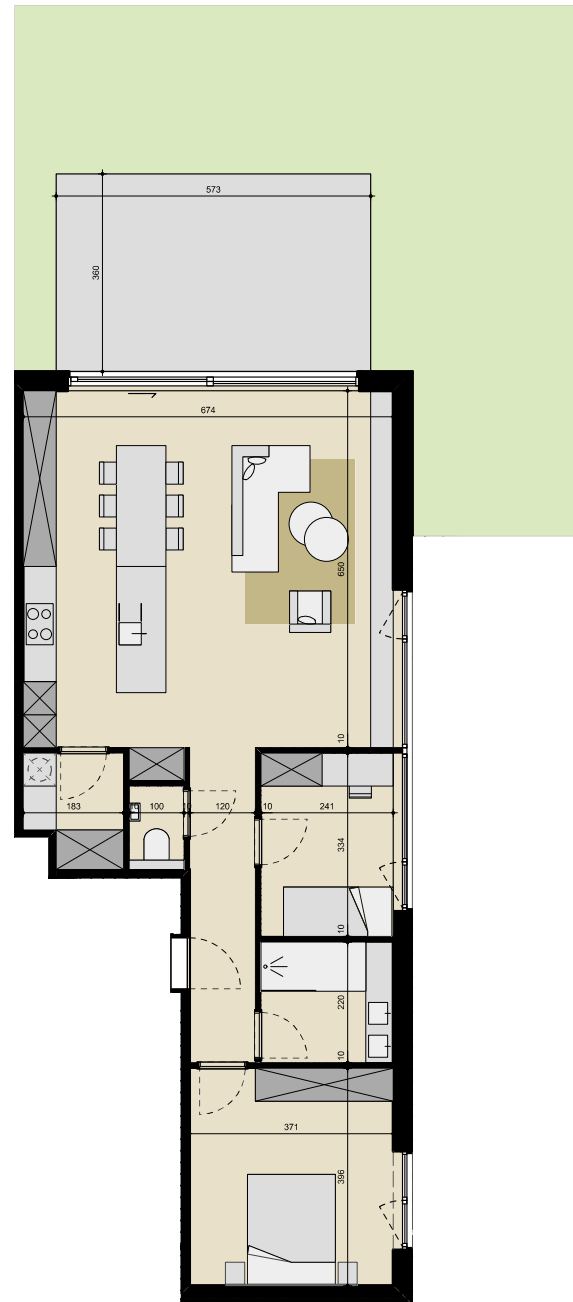
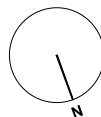
Appartement: 99,9 M²
 Terras: 20,6 M²
 Tuin: 58,7 M²



INFO & VERKOOP
0479 01 01 01
 info@cm-vastgoed.be
 Bergstraat 184
 Heist-op-den-Berg

Realisatie van
JENNES
 PROJECT

Architect
BURO
20-18
 architecten



Deze plannen zijn indicatief. De bouwpromotor behoudt zich het recht voor wijzigingen aan te brengen. Afwijkingen in maat ten opzichte van de plannen zijn mogelijk en zijn geen voorwerp voor prijsherzieningen. De indeling van de keukens en de badkamers wordt enkel ter illustratie meegedeeld. Meubilair en toebehoren zijn illustratief en maken geen deel uit van de verkoopsovereenkomst.

Inplantingsplan
Eerste verdieping



INFO & VERKOOP

0479 01 01 01
info@cm-vastgoed.be

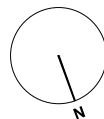
Bergstraat 184
Heist-op-den-Berg

Realisatie van

JENNES
PROJECT

Architect

BURO
20·18
architecten



Deze plannen zijn indicatief. De bouwpromotor behoudt zich het recht voor wijzigingen aan te brengen. Afwijkingen in maat ten opzichte van de plannen zijn mogelijk en zijn geen voorwerp voor prijsherzieningen. De indeling van de keukens en de badkamers wordt enkel ter illustratie meegedeeld. Meubilair en toebehoren zijn illustratief en maken geen deel uit van de verkoopovereenkomst.

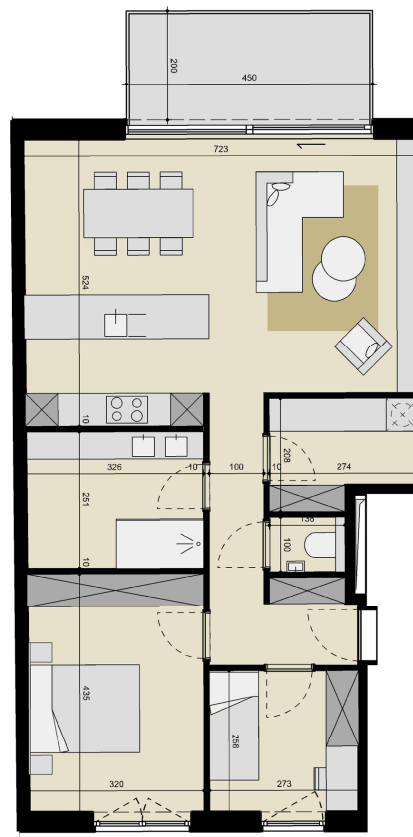
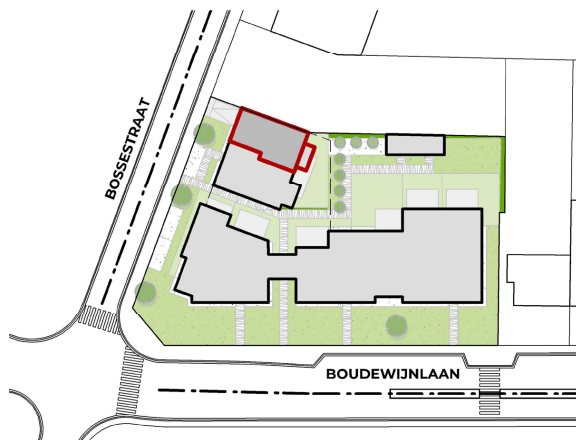
Appartement

A 01.01

Eerste verdieping

Appartement: 91,3 M²

Terras: 9,0 M²



INFO & VERKOOP

0479 01 01 01

info@cm-vastgoed.be

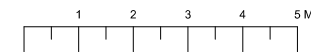
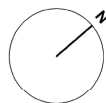
Bergstraat 184
Heist-op-den-Berg

Realisatie van

JENNES
PROJECT

Architect

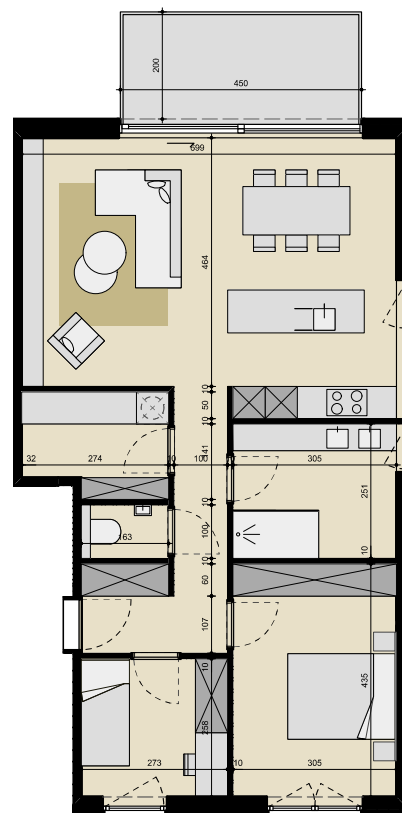
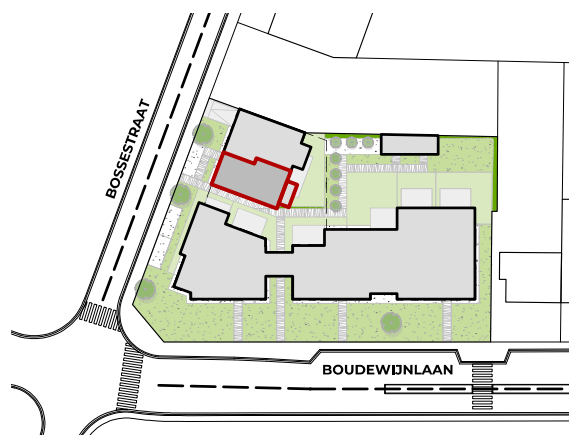
BURO
20·18
architecten



Deze plannen zijn indicatief. De bouwpromotor behoudt zich het recht voor wijzigingen aan te brengen. Afwijkingen in maat ten opzichte van de plannen zijn mogelijk en zijn geen voorwerp voor prijsherzieningen. De indeling van de keukens en de badkamers wordt enkel ter illustratie meegegeeld. Meubilair en toebehoren zijn illustratief en maken geen deel uit van de verkoopsovereenkomst.

Appartement
A 01.02
Eerste verdieping

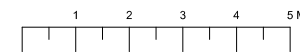
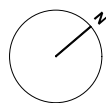
Appartement: 91,2 M²
Terras: 9,0 M²



INFO & VERKOOP
0479 01 01 01
info@cm-vastgoed.be
Bergstraat 184
Heist-op-den-Berg

Realisatie van
JENNES
PROJECT

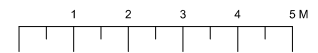
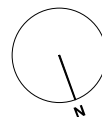
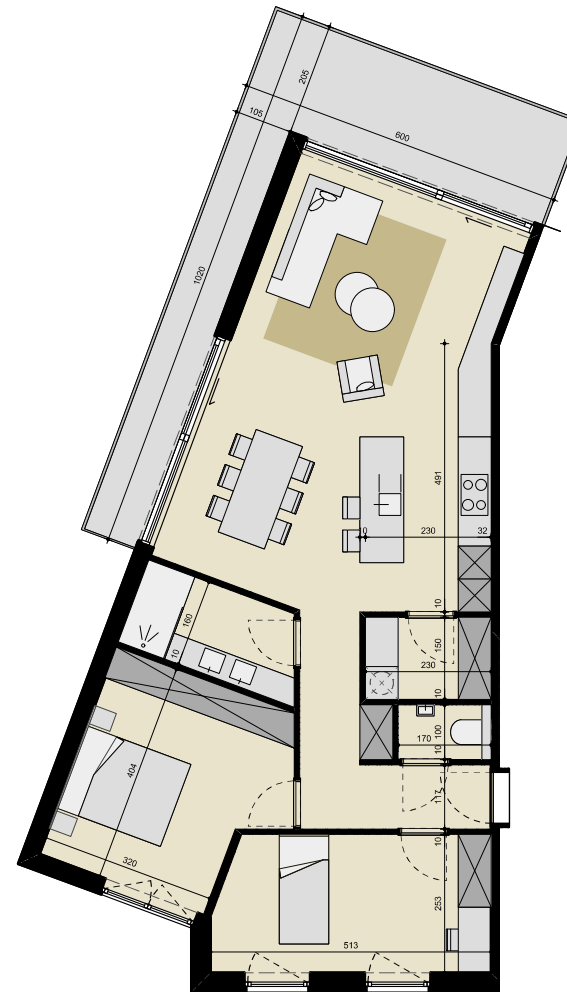
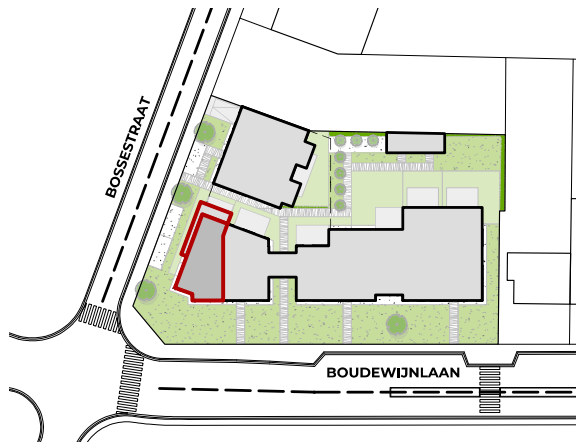
Architect
BURO
20-18
architecten



Deze plannen zijn indicatief. De bouwpromotor behoudt zich het recht voor wijzigingen aan te brengen. Afwijkingen in maat ten opzichte van de plannen zijn mogelijk en zijn geen voorwerp voor prijsherzieningen. De indeling van de keukens en de badkamers wordt enkel ter illustratie meegedeeld. Meubilair en toebehoren zijn illustratief en maken geen deel uit van de verkoopovereenkomst.

Appartement
B 01.03
 Eerste verdieping

Appartement: 99,6 M²
 Terras: 20,9 M²



INFO & VERKOOP

0479 01 01 01
 info@cm-vastgoed.be

Bergstraat 184
 Heist-op-den-Berg

Realisatie van

JENNES
 PROJECT

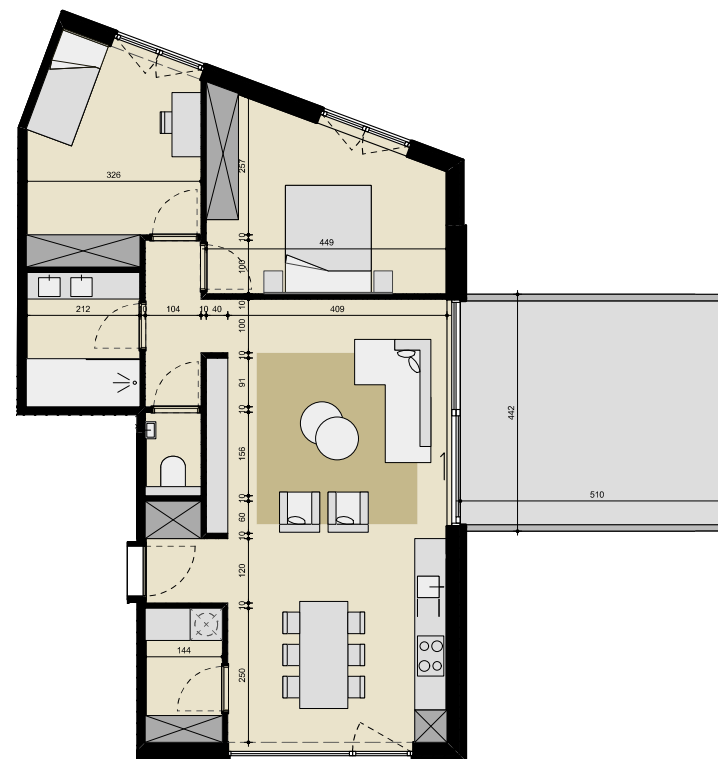
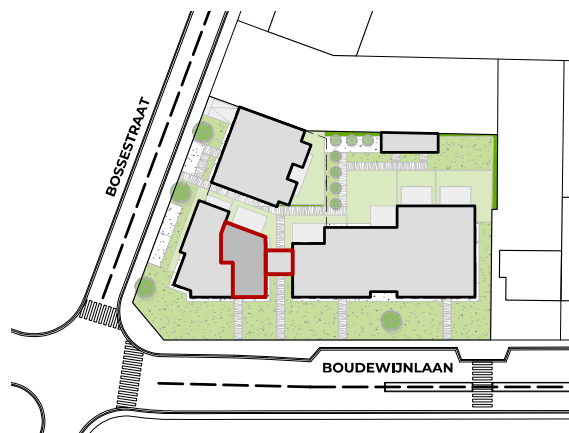
Architect

BURO
20-18
 architecten

Deze plannen zijn indicatief. De bouwpromotor behoudt zich het recht voor wijzigingen aan te brengen. Afwijkingen in maat ten opzichte van de plannen zijn mogelijk en zijn geen voorwerp voor prijsaanzieningen. De indeling van de keukens en de badkamers wordt enkel ter illustratie meegegeven. Meubilair en toebehoren zijn illustratief en maken geen deel uit van de verkoopovereenkomst.

Appartement
B 01.04
 Eerste verdieping

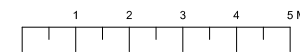
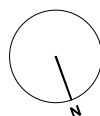
Appartement: 92,4 M²
 Terras: 22,1 M²



INFO & VERKOOP
0479 01 01 01
 info@cm-vastgoed.be
 Bergstraat 184
 Heist-op-den-Berg

Realisatie van
JENNES
 PROJECT

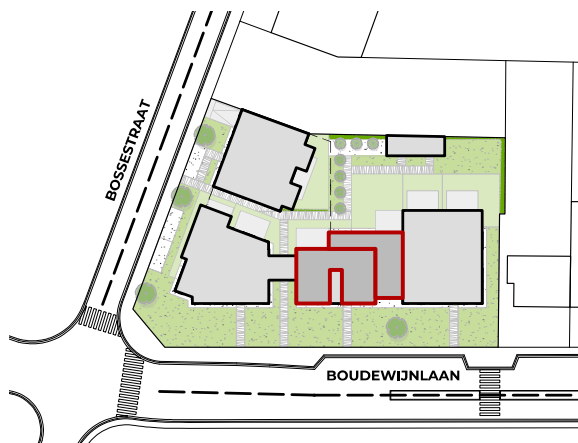
Architect
BURO
20-18
 architecten



Deze plannen zijn indicatief. De bouwpromotor behoudt zich het recht voor wijzigingen aan te brengen. Afwijkingen in maat ten opzichte van de plannen zijn mogelijk en zijn geen voorwerp voor prijsherzieningen. De indeling van de keuken en de badkamers wordt enkel ter illustratie meegedeeld. Meubilair en toebehoren zijn illustratief en maken geen deel uit van de verkoopovereenkomst.

Appartement
C 01.05
Eerste verdieping

Appartement: 131,9 M²
Terras: 38,1 M²
Groendak: 41,5 M²



INFO & VERKOOP

0479 01 01 01
info@cm-vastgoed.be

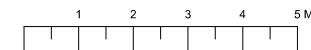
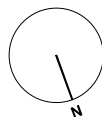
Bergstraat 184
Heist-op-den-Berg

Realisatie van

JENNES
PROJECT

Architect

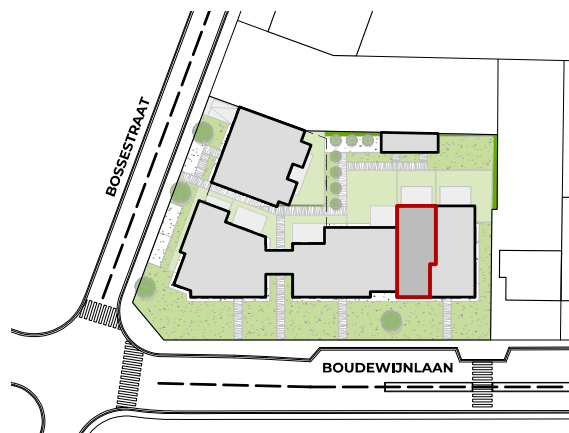
BURO
20·18
architecten



Deze plannen zijn indicatief. De bouwpromotor behoudt zich het recht voor wijzigingen aan te brengen. Afwijkingen in maat ten opzichte van de plannen zijn mogelijk en zijn geen voorwerp voor prijsherzieningen. De indeling van de keuken en de badkamers wordt enkel ter illustratie meegegeeld. Meubilair en toebehoren zijn illustratief en maken geen deel uit van de verkoopovereenkomst.

Appartement
C 01.06
Eerste verdieping

Appartement: 88,1 M²
Terras: 24,9 M²



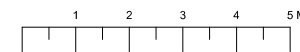
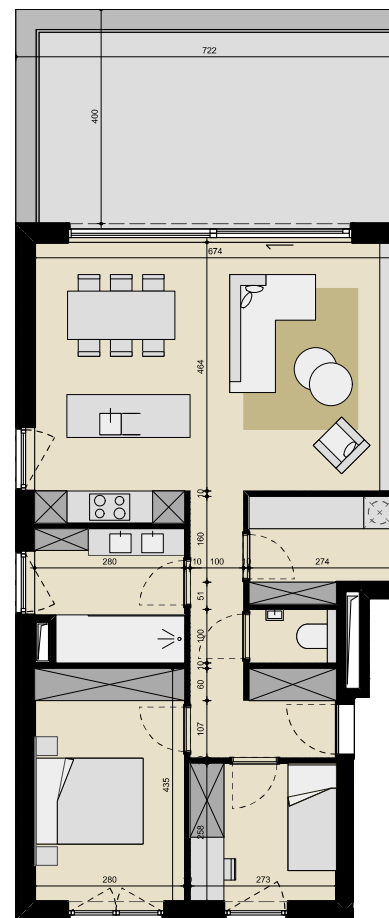
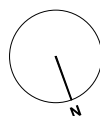
INFO & VERKOOP
0479 01 01 01
info@cm-vastgoed.be
Bergstraat 184
Heist-op-den-Berg

Realisatie van

JENNES
PROJECT

Architect

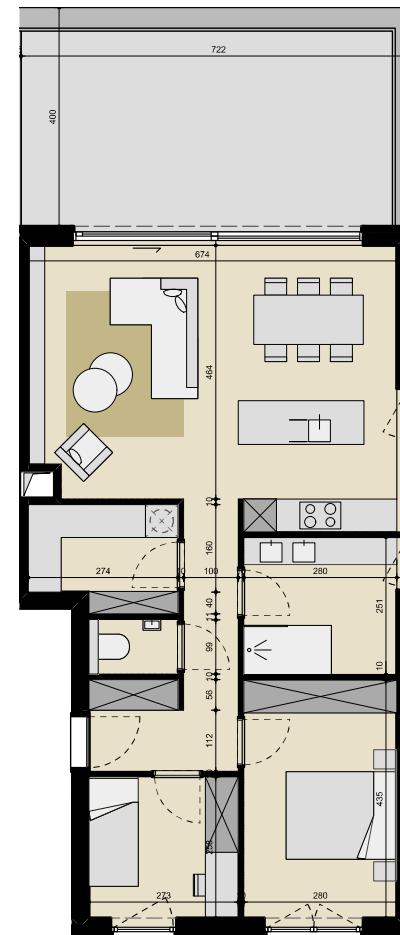
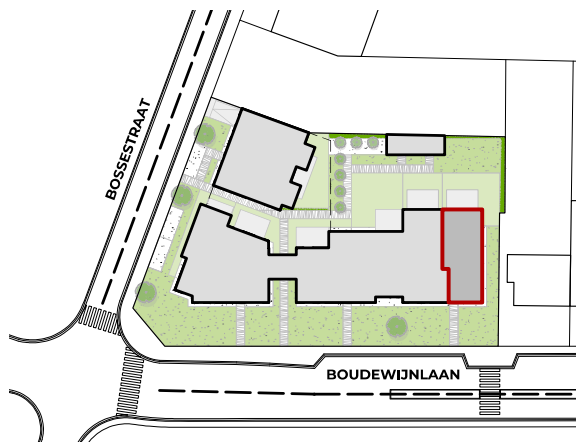
BURO
20-18
architecten



Deze plannen zijn indicatief. De bouwpromotor behoudt zich het recht voor wijzigingen aan te brengen. Afwijkingen in maat ten opzichte van de plannen zijn mogelijk en zijn geen voorwerp voor prijsherzieningen. De indeling van de keuken en de badkamers wordt enkel ter illustratie meegedeeld. Meubilair en toebehoren zijn illustratief en maken geen deel uit van de verkoopsovereenkomst.

Appartement
C 01.07
 Eerste verdieping

Appartement: 87,1 M²
 Terras: 24,9 M²



INFO & VERKOOP

0479 01 01 01
 info@cm-vastgoed.be

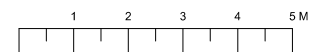
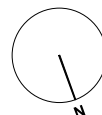
Bergstraat 184
 Heist-op-den-Berg

Realisatie van

JENNES
 PROJECT

Architect

BURO
20·18
 architecten



Deze plannen zijn indicatief. De bouwpromotor behoudt zich het recht voor wijzigingen aan te brengen. Afwijkingen in maat ten opzichte van de plannen zijn mogelijk en zijn geen voorwerp voor prijsherzieningen. De indeling van de keukens en de badkamers wordt enkel ter illustratie meegegeven. Meubilair en toebehoren zijn illustratief en maken geen deel uit van de verkoopovereenkomst.

Inplantingsplan
Tweede verdieping



INFO & VERKOOP

0479 01 01 01
info@cm-vastgoed.be

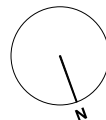
Bergstraat 184
Heist-op-den-Berg

Realisatie van

JENNES
PROJECT

Architect

BURO
20·18
architecten



Deze plannen zijn indicatief. De bouwpromotor behoudt zich het recht voor wijzigingen aan te brengen. Afwijkingen in maat ten opzichte van de plannen zijn mogelijk en zijn geen voorwerp voor prijsherzieningen. De indeling van de keukens en de badkamers wordt enkel ter illustratie meegedeeld. Meubilair en toebehoren zijn illustratief en maken geen deel uit van de verkoopovereenkomst.

Appartement

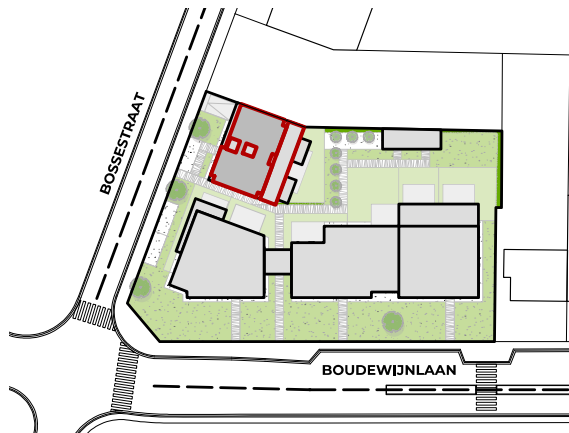
A 02.01

Tweede verdieping

Appartement: 120,4 M²

Terras: 34,1 M²

Groendak: 6,3 M²



INFO & VERKOOP

0479 01 01 01

info@cm-vastgoed.be

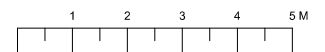
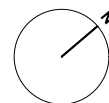
Bergstraat 184
Heist-op-den-Berg

Realisatie van

JENNES
PROJECT

Architect

BURO
20.18
architecten



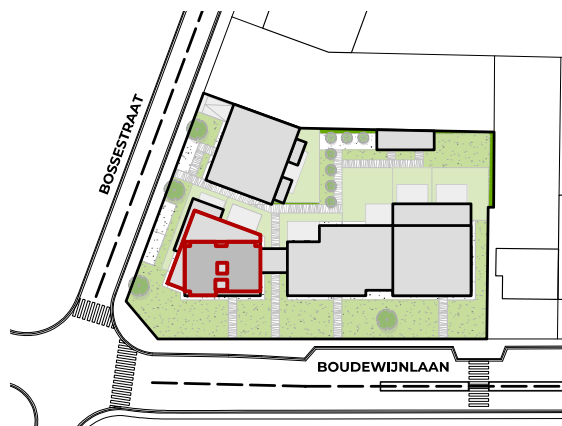
Deze plannen zijn indicatief. De bouwpromotor behoudt zich het recht voor wijzigingen aan te brengen. Afwijkingen in maat ten opzichte van de plannen zijn mogelijk en zijn geen voorwerp voor prijsherzieningen. De indeling van de keukens en de badkamers wordt enkel ter illustratie meegedeeld. Meubilair en toebehoren zijn illustratief en maken geen deel uit van de verkoopsovereenkomst.

Appartement

B 02.02

Tweede verdieping

Appartement: 110,9 M²
Terras: 51,9 M²



INFO & VERKOOP

0479 01 01 01

info@cm-vastgoed.be

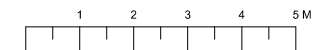
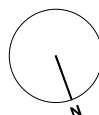
Bergstraat 184
Heist-op-den-Berg

Realisatie van

JENNES
PROJECT

Architect

BURO
20·18
architecten



Deze plannen zijn indicatief. De bouwpromotor behoudt zich het recht voor wijzigingen aan te brengen. Afwijkingen in maat ten opzichte van de plannen zijn mogelijk en zijn geen voorwerp voor prijsherzieningen. De indeling van de keuken en de badkamers wordt enkel ter illustratie meegedeeld. Meubilair en toebehoren zijn illustratief en maken geen deel uit van de verkoopovereenkomst.

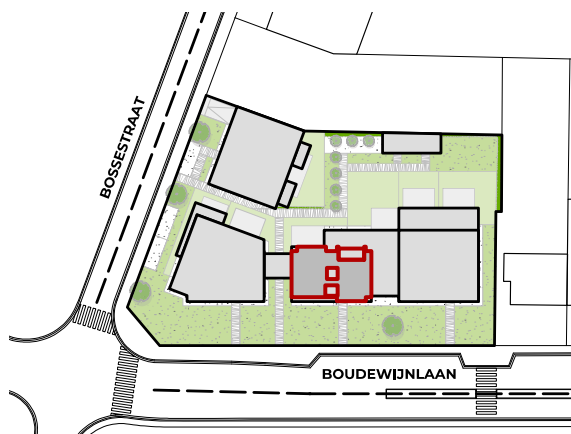
Appartement

C 02.03

Tweede verdieping

Appartement: 103,1 M²

Terras: 9,5 M²



INFO & VERKOOP

0479 01 01 01

info@cm-vastgoed.be

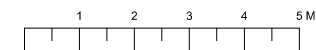
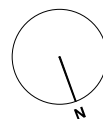
Bergstraat 184
Heist-op-den-Berg

Realisatie van

JENNES
PROJECT

Architect

BURO
20·18
architecten



Deze plannen zijn indicatief. De bouwpromotor behoudt zich het recht voor wijzigingen aan te brengen. Afwijkingen in maat ten opzichte van de plannen zijn mogelijk en zijn geen voorwerp voor prijsherzieningen. De indeling van de keukens en de badkamers wordt enkel ter illustratie meegedeeld. Meubilair en toebehoren zijn illustratief en maken geen deel uit van de verkoopsovereenkomst.

Appartement

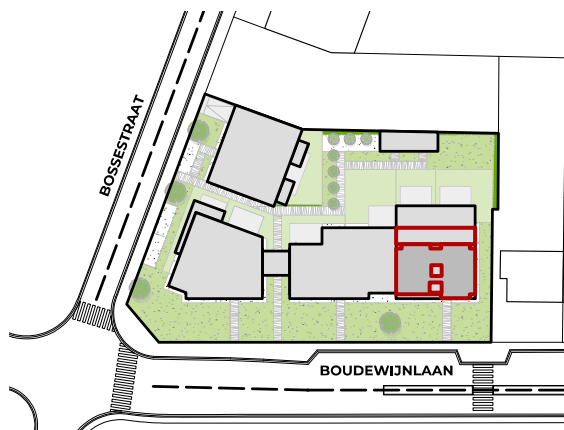
C 02.04

Tweede verdieping

Appartement: 115,8 M²

Terras: 32,8 M²

Groendak: 6,0 M²



INFO & VERKOOP

0479 01 01 01

info@cm-vastgoed.be

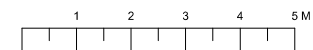
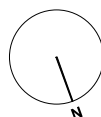
Bergstraat 184
Heist-op-den-Berg

Realisatie van

JENNES
PROJECT

Architect

BURO
20-18
architecten



Deze plannen zijn indicatief. De bouwpromotor behoudt zich het recht voor wijzigingen aan te brengen. Afwijkingen in maat ten opzichte van de plannen zijn mogelijk en zijn geen voorwerp voor prijsherzieningen. De indeling van de keukens en de badkamers wordt enkel ter illustratie meegegeeld. Meubilair en toebehoren zijn illustratief en maken geen deel uit van de verkoopovereenkomst.

info & verkoop
0479 01 01 01 | info@cm-vastgoed.be | cm-vastgoed.be

